



Igualdad



BIENESTAR
FAMILIAR

Boletín Estadístico
Dirección de Protección
Febrero 2025



THE
WITH THOSE YOU
WANT

100% original

100%



71.148

**NIÑOS, NIÑAS
Y ADOLESCENTES
EN PROCESO
ADMINISTRATIVO DE
RESTABLECIMIENTO
DE DERECHOS**

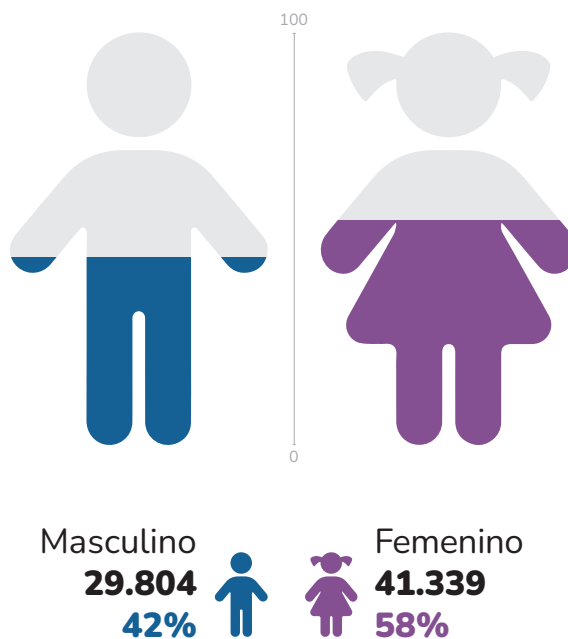
Fuente: Sistema de Información Misional (SIM) con corte a 28 de febrero de 2025.
Nota: información preliminar sujeta a cambios por actualización.



Bogotá	15.627
Valle del Cauca	9.199
Antioquia	7.847
Cundinamarca	3.451
Nariño	3.374
Santander	3.144
Atlántico	2.735
Bolívar	2.445
Caldas	2.416
Cesar	1.780
Córdoba	1.718
Meta	1.673
Tolima	1.637
Boyacá	1.593
Magdalena	1.578
Norte de Santander	1.312
Cauca	1.245
Risaralda	1.123
Huila	965
Quindío	930
La Guajira	914
Arauca	674
Casanare	649
Chocó	545
Caquetá	484
Putumayo	454
Sucre	361
Amazonas	348
Guaviare	192
Guainía	178
San Andrés	177
Sede Nacional	154
Vichada	152
Vaupés	74

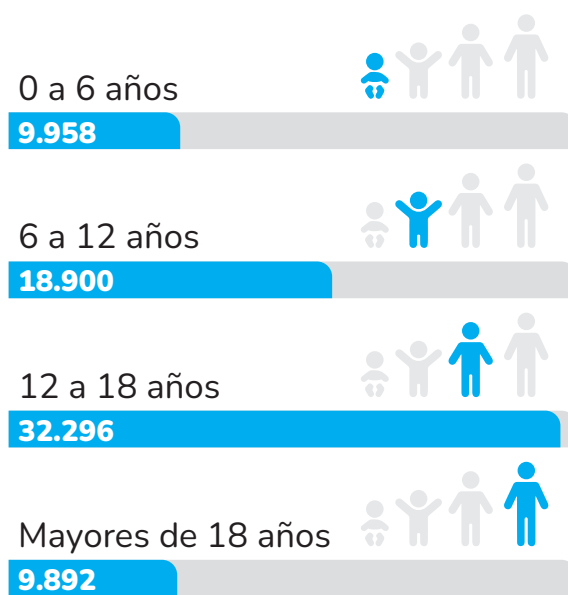
71.148

ASUNTOS PROCESALES POR SEXO



Sin información 5 N.N.A

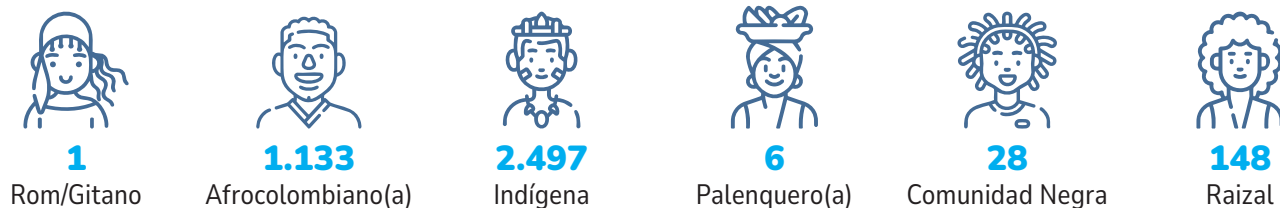
ASUNTOS PROCESALES POR EDAD



Sin información 102 N.N.A

Fuente: Sistema de Información Misional (SIM) con corte a 28 de febrero de 2025. | **Nota:** información preliminar sujeta a cambios por actualización.

POR GRUPO ÉTNICO



10 PRINCIPALES MOTIVOS DE INGRESO RELEVANTE



POR NACIONALIDAD



SITUACIÓN JURÍDICA

12.369
Declaratorias de situación
de adoptabilidad

24.228
Sin definir
situación jurídica

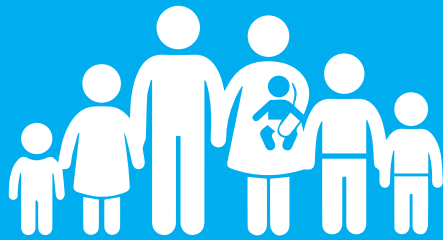
34.277
Declaratorias de
vulneración de derechos

Nota: Los casos reportados con Declaratoria de Adoptabilidad incluyen todas las etapas del proceso (Fallo de Adoptabilidad, Adoptabilidad en firme, Reporte a comité de adopciones y Proceso de Adopción).
Los casos Sin definir Situación Jurídica, son procesos que están dentro los términos de la ley.

Fuente: Sistema de Información Misional (SIM) con corte a 28 de febrero de 2025.

Nota: información preliminar sujeta a cambios por actualización.





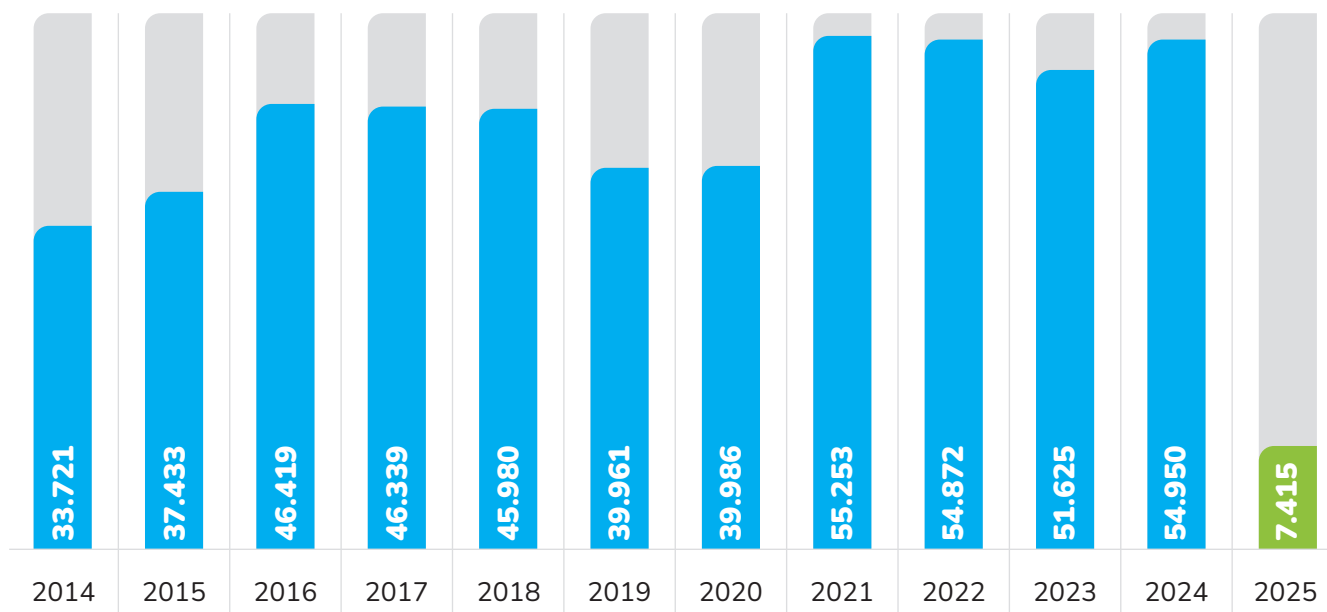
REPORTE DE INGRESOS A PROCESOS ADMINISTRATIVOS DE **RESTABLECIMIENTO DE DERECHOS**

Fuente: Sistema de Información Misional (SIM) con corte a 28 de febrero de 2025.
Nota: información preliminar sujeta a cambios por actualización.



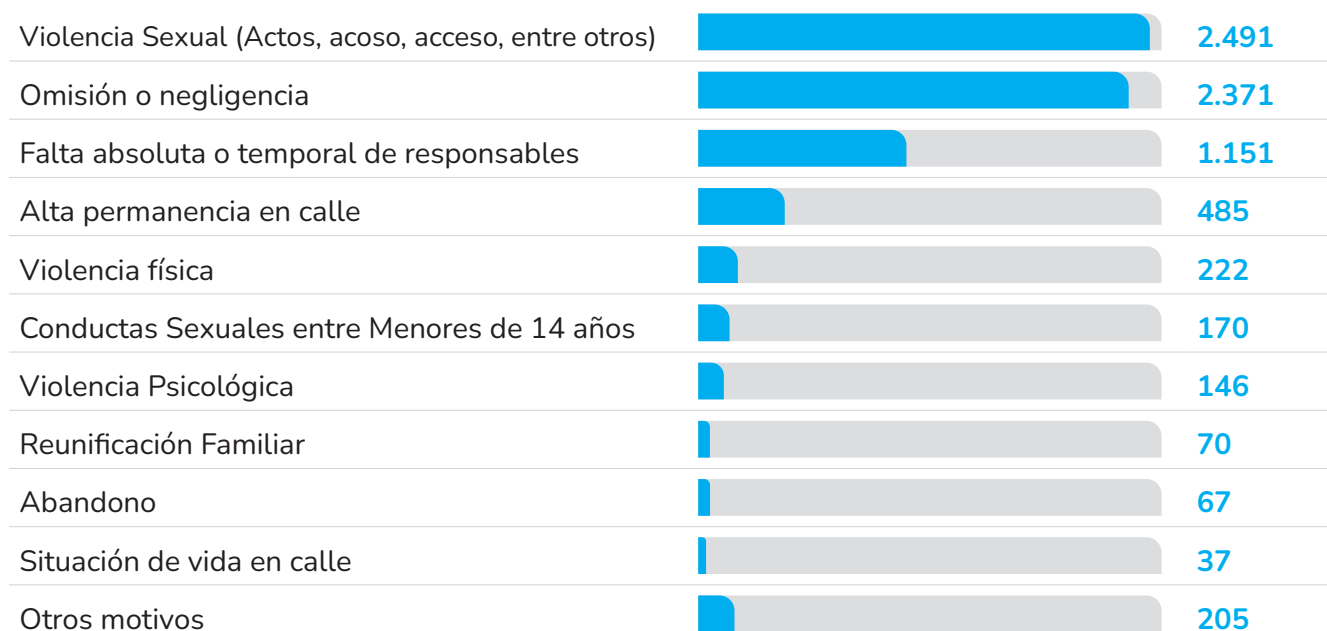
NIÑOS, NIÑAS Y ADOLESCENTES

QUE HAN INGRESADO A PARD 2014 - 2025



10 PRINCIPALES MOTIVOS

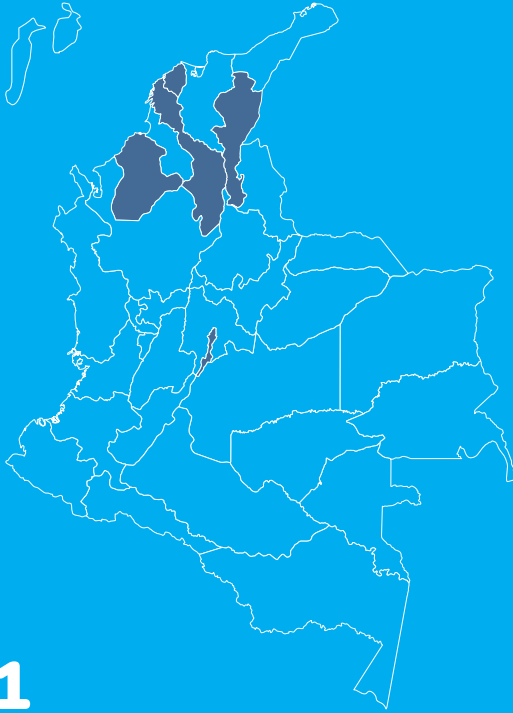
DE INGRESO RELEVANTE



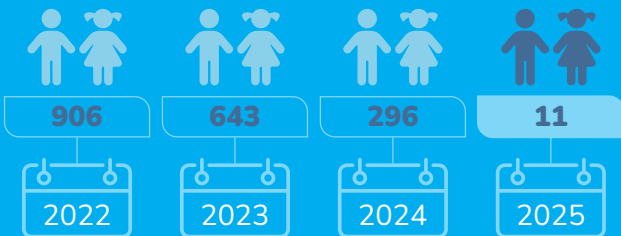
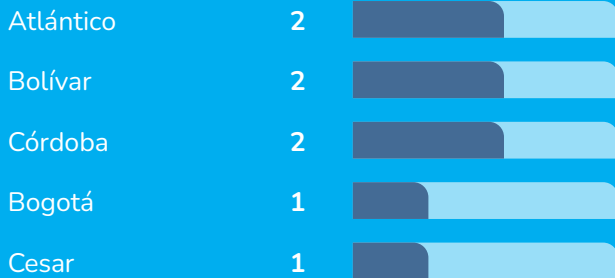
Fuente: Sistema de Información Misional (SIM) con corte a 28 de febrero de 2025.

Nota: información preliminar sujeta a cambios por actualización.

TRABAJO INFANTIL

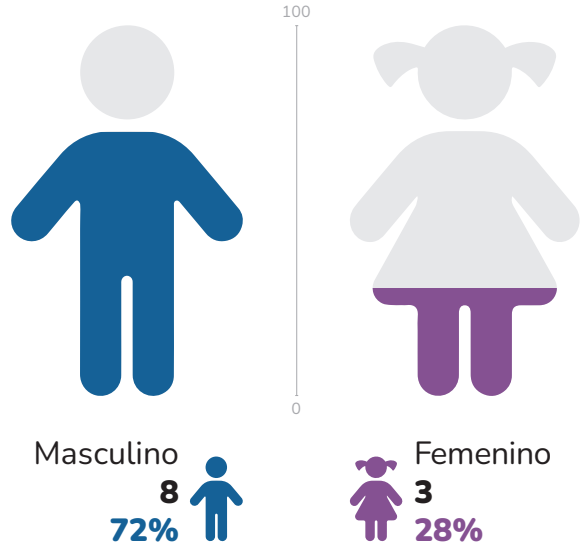


11
NIÑOS, NIÑAS
Y ADOLESCENTES

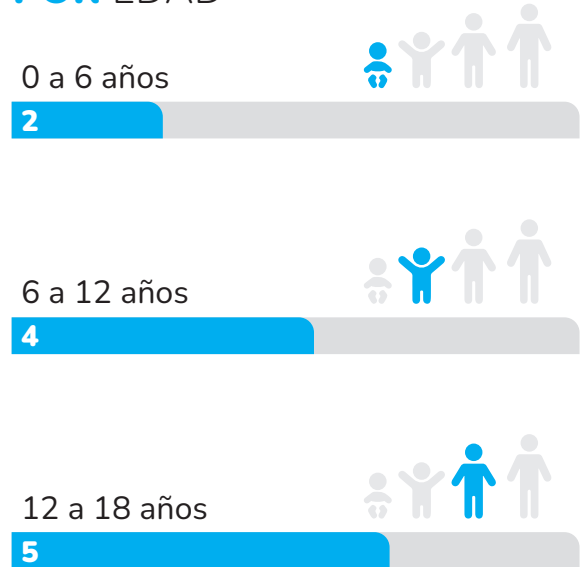


Fuente: Sistema de Información Misional (SIM) con corte a 28 de febrero de 2025. | Nota: información preliminar sujeta a cambios por actualización.

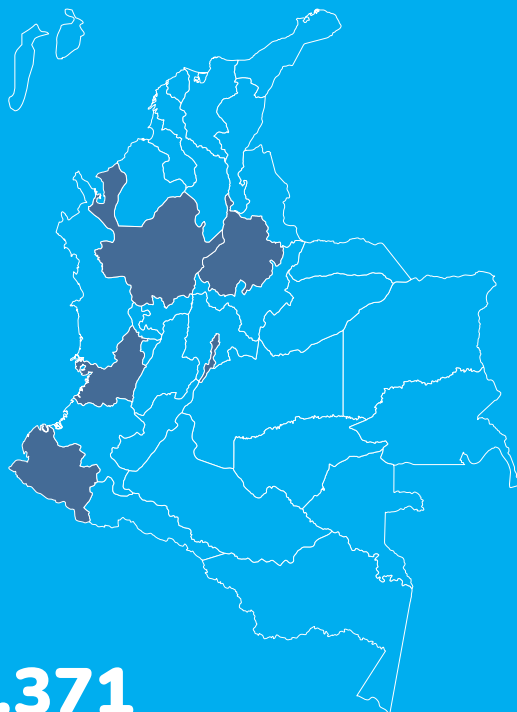
POR SEXO



POR EDAD

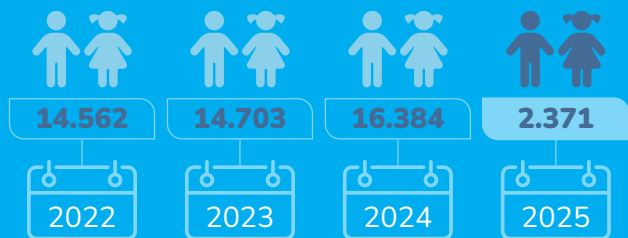


OMISIÓN O NEGLIGENCIA



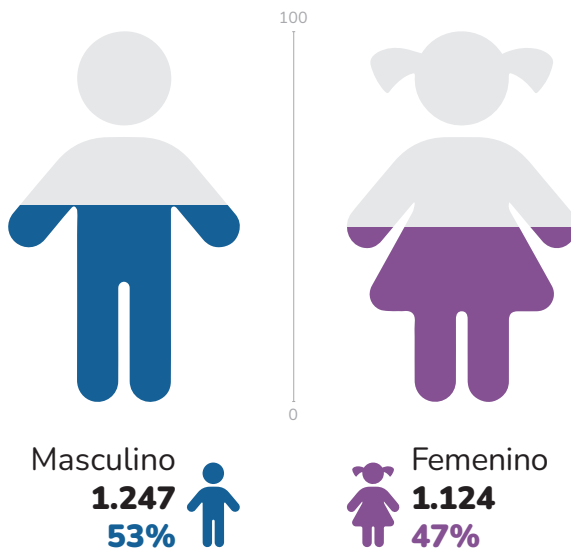
2.371
NIÑOS, NIÑAS
Y ADOLESCENTES

Bogotá	718	
Valle del Cauca	246	
Nariño	177	
Santander	124	
Antioquia	123	

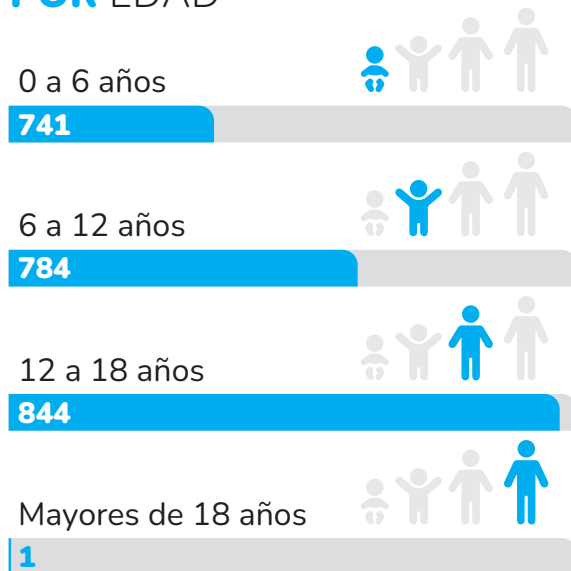


Fuente: Sistema de Información Misional (SIM) con corte a 28 de febrero de 2025. | Nota: información preliminar sujeta a cambios por actualización.

POR SEXO

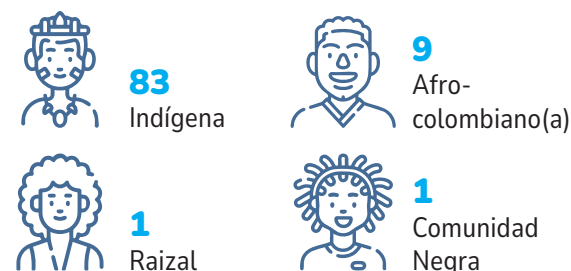


POR EDAD

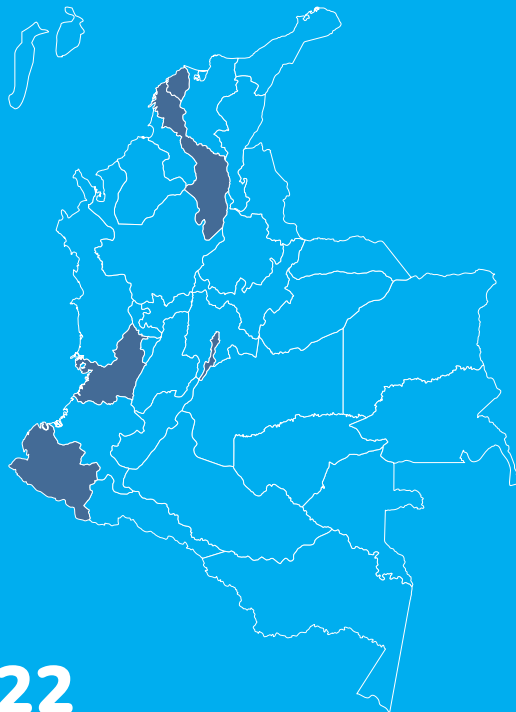


Sin información 1 N.N.A

POR GRUPO ÉTNICO

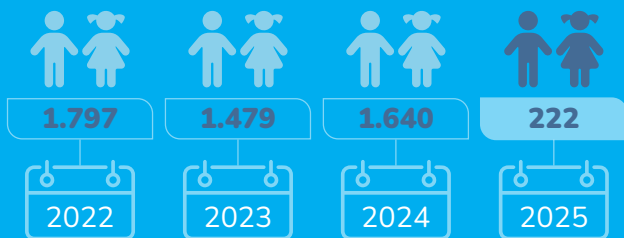


VIOLENCIA FÍSICA



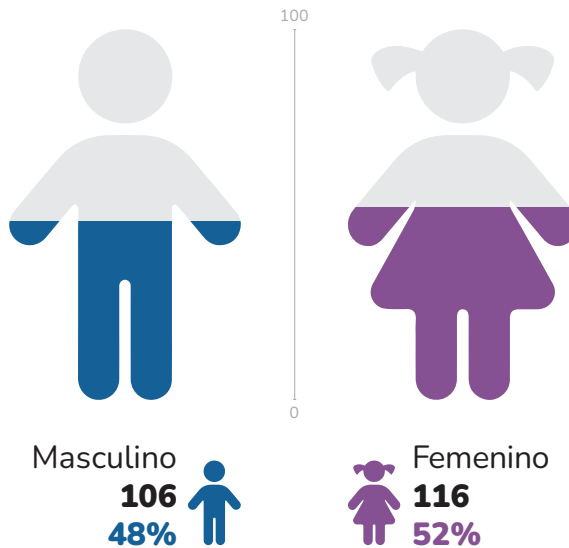
222
NIÑOS, NIÑAS
Y ADOLESCENTES

Bogotá	38	
Valle del Cauca	27	
Atlántico	12	
Bolívar	11	
Nariño	11	

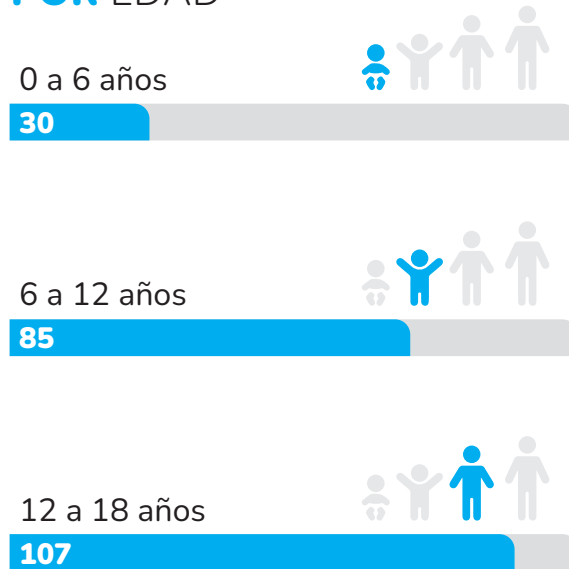


Fuente: Sistema de Información Misional (SIM) con corte a 28 de febrero de 2025. | Nota: información preliminar sujeta a cambios por actualización.

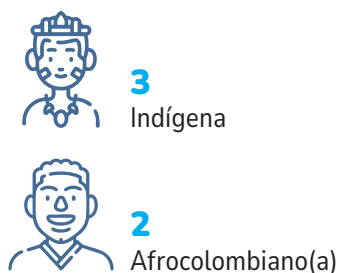
POR SEXO



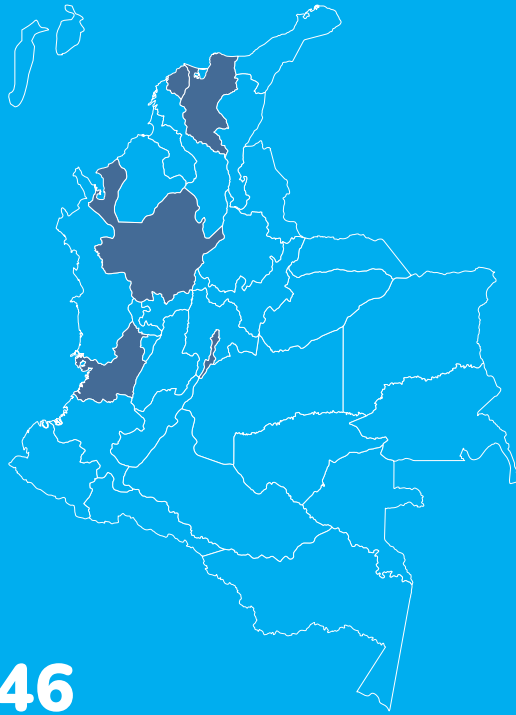
POR EDAD



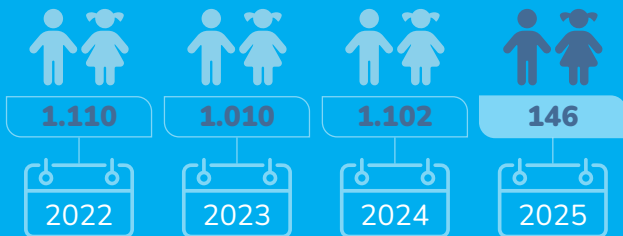
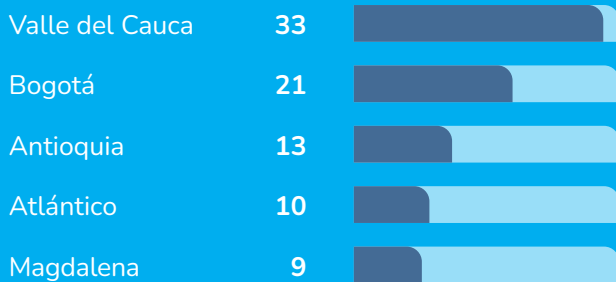
POR GRUPO ÉTNICO



VIOLENCIA PSICOLÓGICA

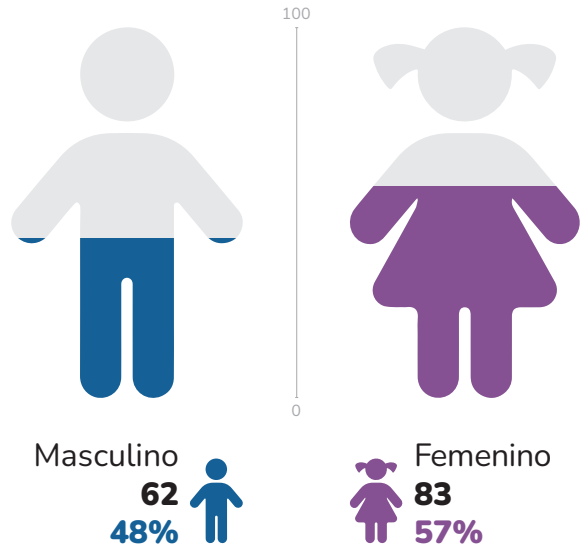


146
NIÑOS, NIÑAS
Y ADOLESCENTES



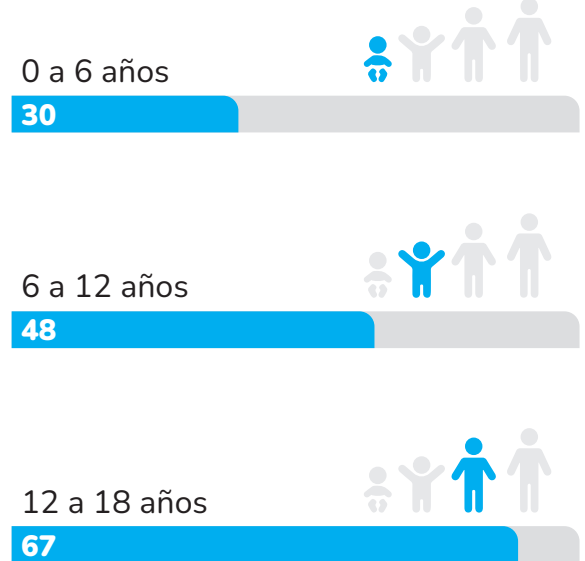
Fuente: Sistema de Información Misional (SIM) con corte a 28 de febrero de 2025. | Nota: información preliminar sujeta a cambios por actualización.

POR SEXO



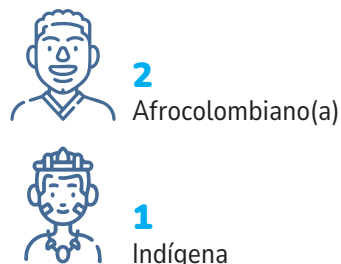
Sin información 1 N.N.A

POR EDAD

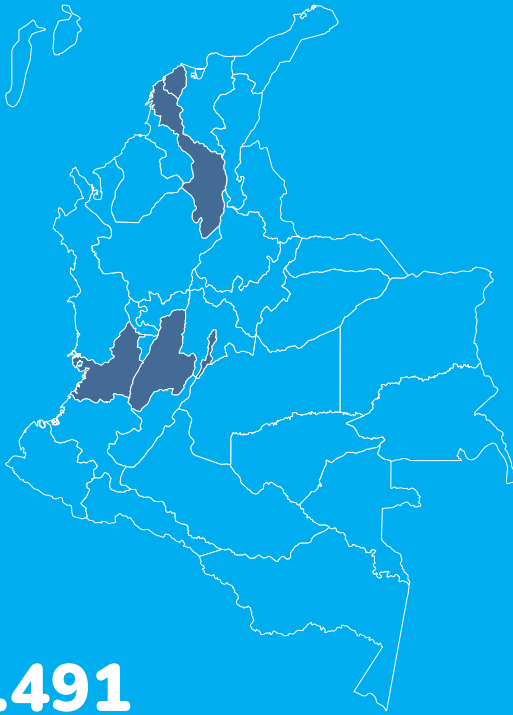


Sin información 1 N.N.A

POR GRUPO ÉTNICO

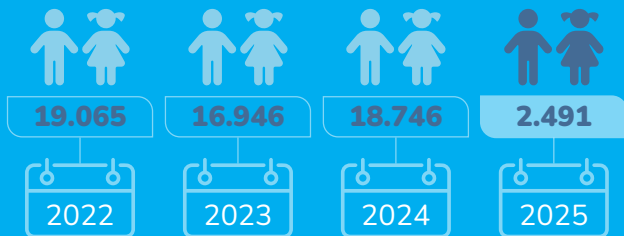


VIOLENCIA SEXUAL



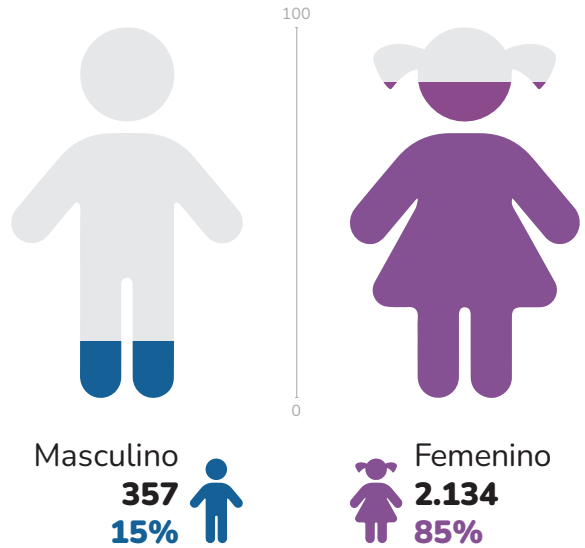
2.491
NIÑOS, NIÑAS
Y ADOLESCENTES

Bogotá	543	
Valle del Cauca	255	
Cundinamarca	138	
Antioquia	133	
Bolívar	120	

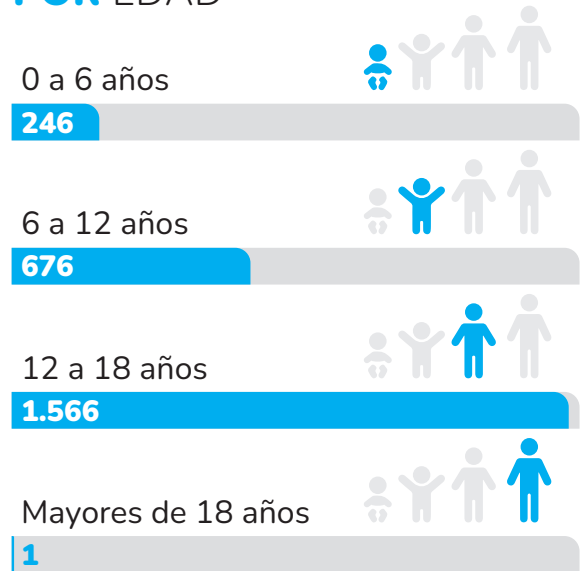


Fuente: Sistema de Información Misional (SIM) con corte a 28 de febrero de 2025. | Nota: información preliminar sujeta a cambios por actualización.

POR SEXO

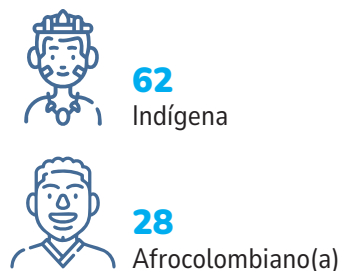


POR EDAD



Sin información 2 N.N.A

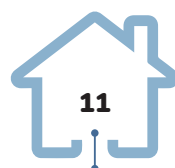
POR GRUPO ÉTNICO



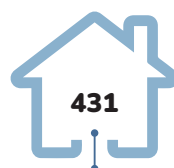
NIÑOS, NIÑAS Y ADOLESCENTES EN SERVICIOS DE PROTECCIÓN



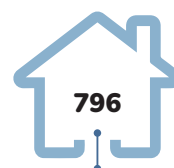
UBICACIÓN INICIAL



Unidades



Cupos

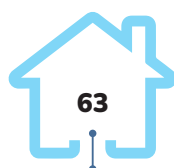


Usuarios

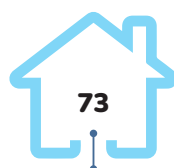
CENTRO DE EMERGENCIA



Unidades



Cupos

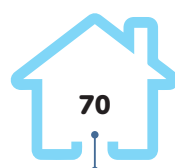


Usuarios

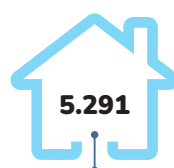
EXTERNADO JORNADA COMPLETA



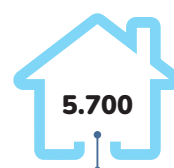
APOYO Y FORTALECIMIENTO A LA FAMILIA



Unidades



Cupos



Usuarios

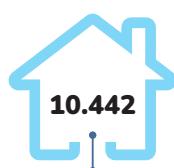
EXTERNADO MEDIA JORNADA



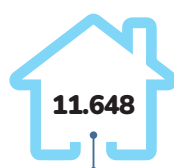
APOYO Y FORTALECIMIENTO A LA FAMILIA



Unidades



Cupos

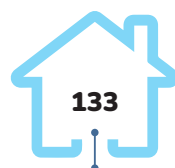


Usuarios

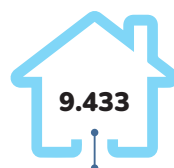
APOYO PSICOLÓGICO ESPECIALIZADO



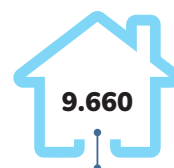
APOYO Y FORTALECIMIENTO A LA FAMILIA



Unidades



Cupos

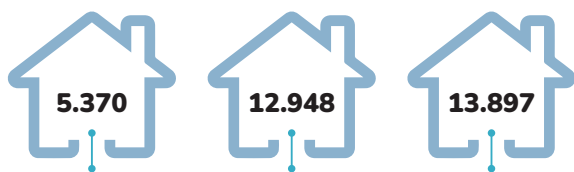


Usuarios

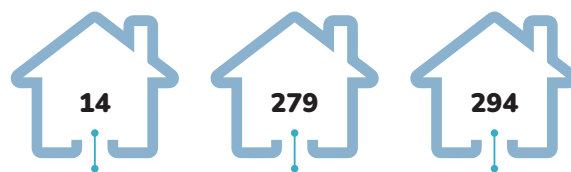
APOYO PSICOSOCIAL

Fuente: Metas Sociales y Financieras - MSF, con corte a 28 de febrero de 2025.

NIÑOS, NIÑAS Y ADOLESCENTES EN SERVICIOS DE PROTECCIÓN



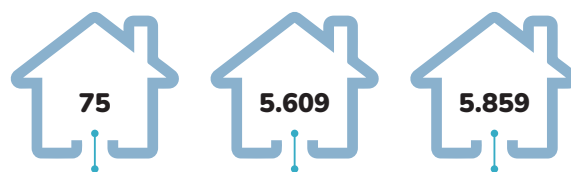
HOGAR SUSTITUTO



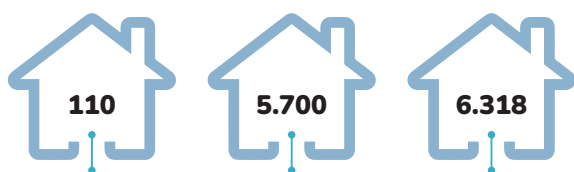
CASA HOGAR



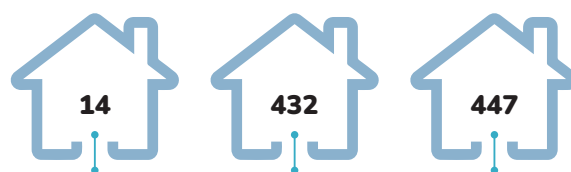
MODALIDADES DE ACOGIMIENTO



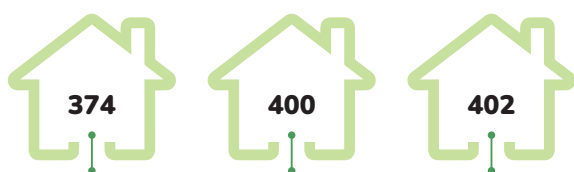
INTERNADOS



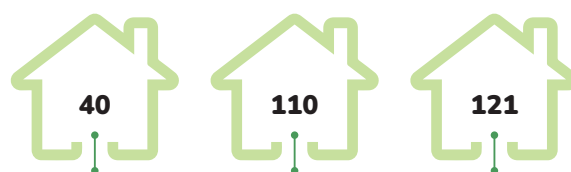
CASA DE ACOGIMIENTO



CASA DE TRÁNSITO



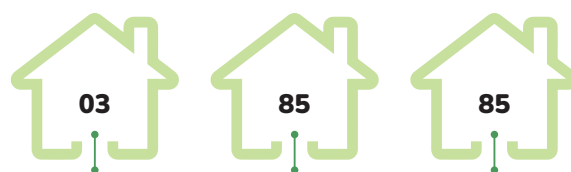
HOGAR GESTOR



HOGAR SUSTITUTO TUTOR



Víctima DEL CONFLICTO ARMADO



CASA DE PROTECCIÓN

Fuente: Metas Sociales y Financieras - MSF, con corte a 28 de febrero de 2025.

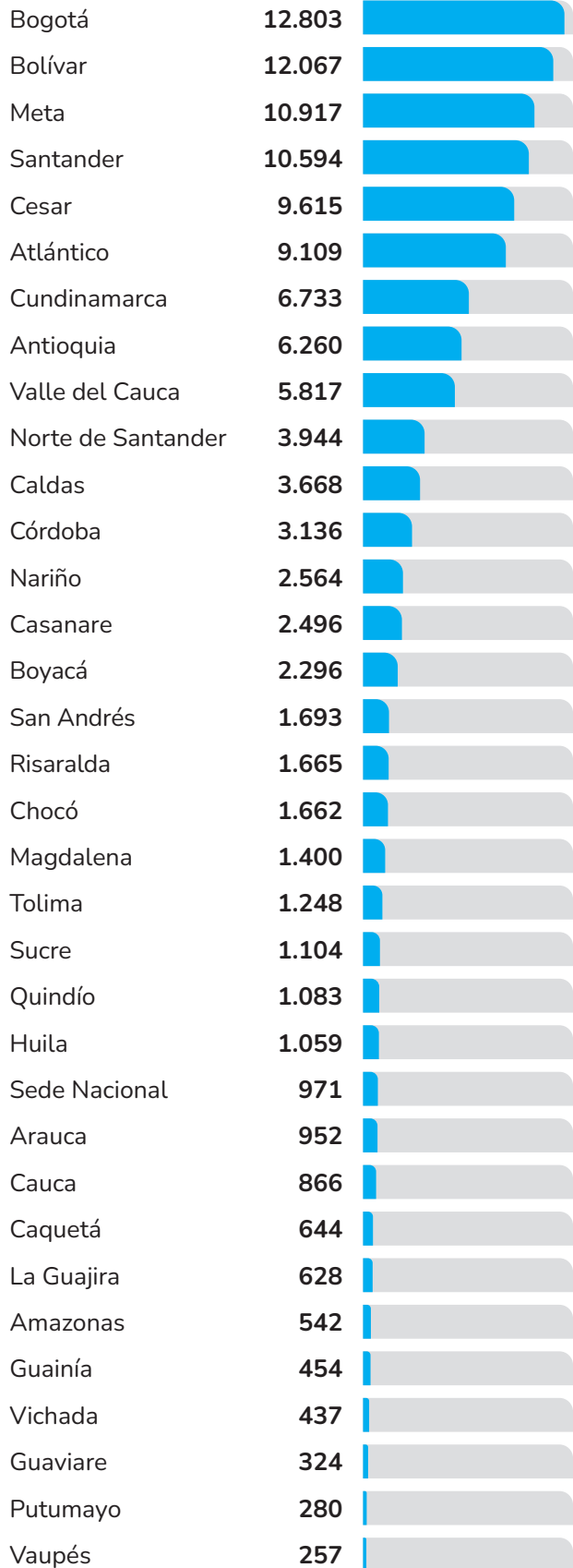




REPORTE NACIONAL DE LOS NIÑOS, NIÑAS Y ADOLESCENTES QUE SE ENCUENTRAN EN **TRÁMITES DE ATENCIÓN EXTRAPROCESAL (TAE)**

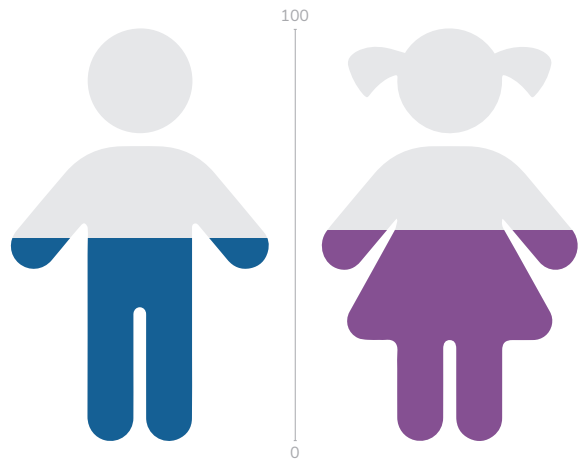
Fuente: Sistema de Información Misional (SIM) con corte a 28 de febrero de 2025.
Nota: información preliminar sujeta a cambios por actualización.





119.288

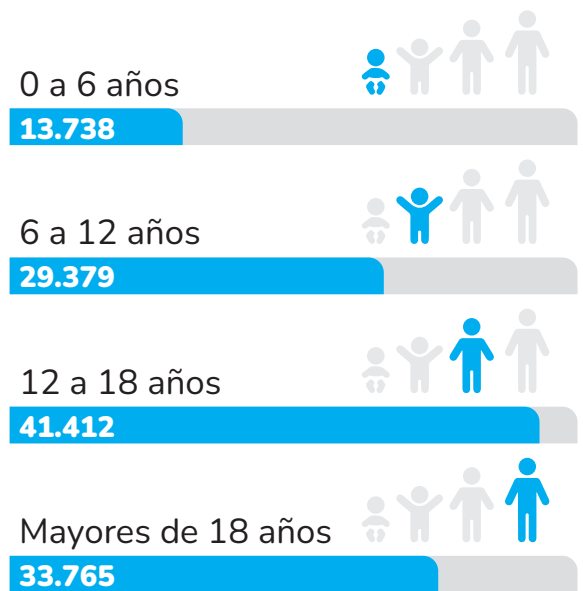
ATENCIÓN EXTRAPROCESAL POR SEXO



Masculino **58.475** **49%**  Femenino **60.705** **51%** 

Sin información 108 N.N.A

ATENCIÓN EXTRAPROCESAL POR EDAD



Sin información 994 N.N.A

Fuente: Sistema de Información Misional (SIM) con corte a 28 de febrero de 2025. | **Nota:** información preliminar sujeta a cambios por actualización.

ATENCIÓN EXTRAPROCESAL

10 PRINCIPALES MOTIVOS DE INGRESO RELEVANTE

Alimentos		35.390
Custodia y Cuidado Personal		18.818
Reconocimiento		6.283
Investigación Paternidad		2.292
Regulación de Visitas		2.077
Proceso Patria Potestad		972
Impugnación Paternidad Maternidad		808
Permiso Salida País		648
Guardas		190
Aplicación Convenio de Alimentos		134

ATENCIÓN EXTRAPROCESAL

POR GRUPO ÉTNICO



15

Rom/Gitano



2.224

Afrocolombiano(a)



3.144

Indígena



15

Comunidad Negra



535

Raizal

Fuente: Sistema de Información Misional (SIM) con corte a 28 de febrero de 2025.

Nota: información preliminar sujeta a cambios por actualización.



HIDDEN
HIDDEN
TRUTH

Off-White™



29.821

NIÑOS, NIÑAS Y ADOLESCENTES VÍCTIMAS DEL **DESPLAZAMIENTO FORZADO**, POR **CONFLICTO ARMADO**, EN RIESGO INMINENTE **DE DESPLAZAMIENTO O AFECTADOS POR SITUACIÓN DE DESASTRE** ATENDIDOS POR **UNIDADES MÓVILES**

Fuente: Base de datos ICBF Sistema de Información de Unidades Móviles (SIUM) con corte a 28 de febrero de 2025.

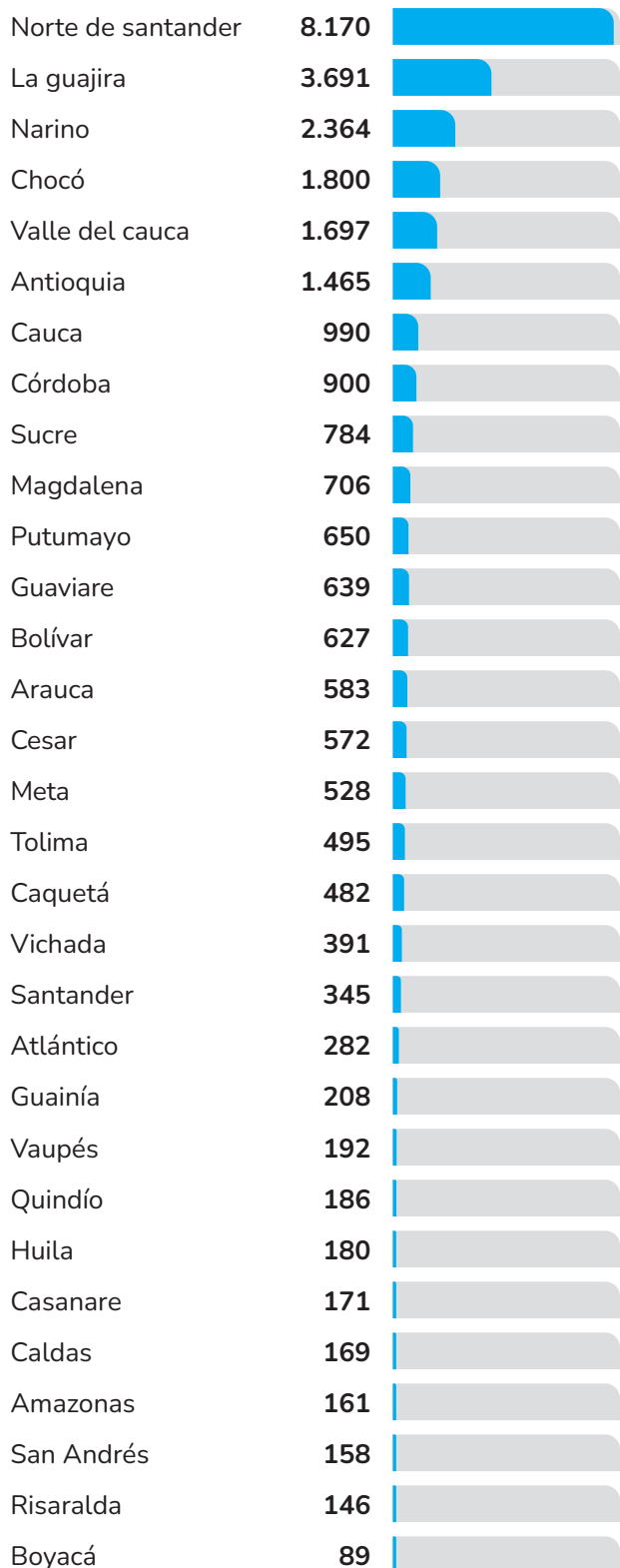
Nota: información preliminar sujeta a cambios por actualización.



VÍCTIMAS DE DESPLAZAMIENTO FORZADO

CON PROCESO DE ACOMPAÑAMIENTO POR LAS UNIDADES MÓVILES

NIÑAS, NIÑOS Y ADOLESCENTES ACOMPAÑADOS POR DEPARTAMENTO



29.821

POR GRUPO ÉTNICO



Indígena

3.522 Familias **12.343** Personas **7.595** N.N.A



Afrocolombiano (a)

1.835 Familias **6.602** Personas **3.438** N.N.A



Comunidad negra

380 Familias **1.474** Personas **842** N.N.A



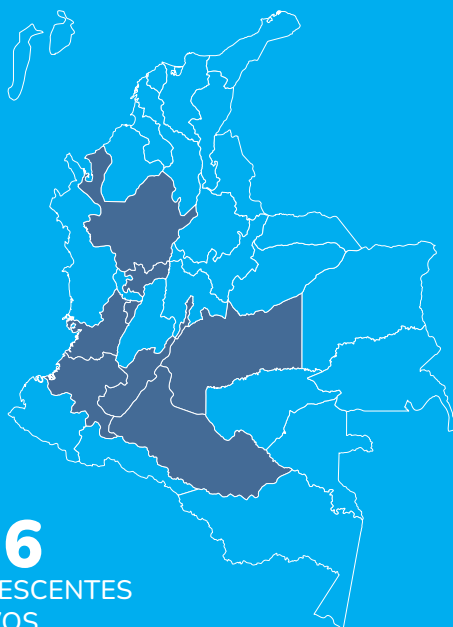
Raizal

58 Familias **212** Personas **153** N.N.A

Fuente: Base de datos ICBF Sistema de Información de Unidades Móviles (SIUM) con corte a 31 de diciembre de 2024.

ATENCIÓN ESPECIALIZADA

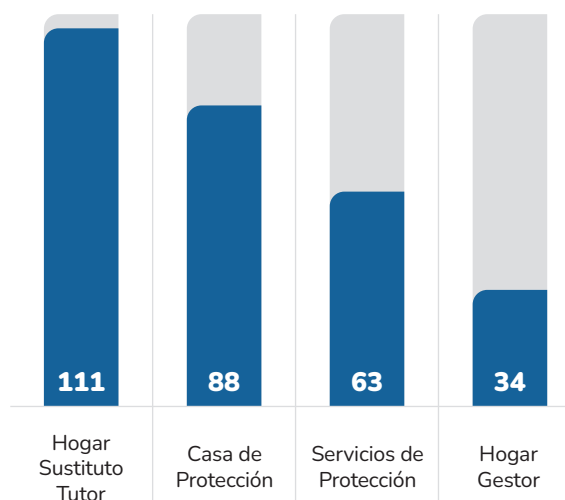
VÍCTIMAS DE RECLUTAMIENTO ILÍCITO QUE SE DESVINCULAN DE LOS GRUPOS ARMADOS



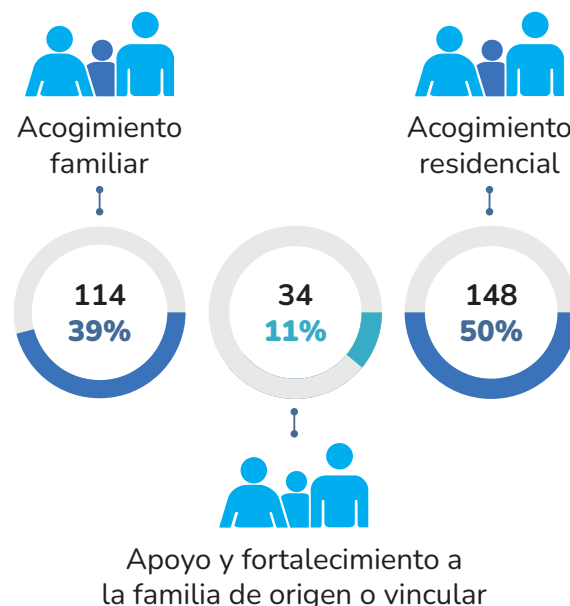
Antioquia	60	
Red de Protección	59	
Valle del Cauca	39	
Quindío	37	
Bogotá	33	
Caldas	30	
Meta	26	
Cauca	5	
Huila	3	
Caquetá	1	

Fuente: Sistema de Información Programa de atención especializado para el restablecimiento de derechos a niños, niñas y adolescentes víctimas de reclutamiento ilícito que se desvinculan de los grupos armados organizados al margen de la ley, con corte a 28 de febrero de 2025.

ATENCIÓN ESPECIALIZADA SERVICIO



MODALIDAD DE ATENCIÓN

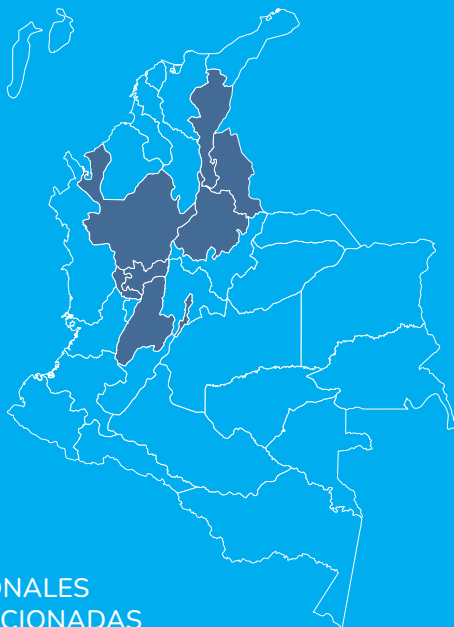


POR GRUPO ÉTNICO



PRESENCIA PARA LA CONVIVENCIA

Y EL FORTALECIMIENTO DE VINCULOS FAMILIARES Y COMUNITARIOS EMPI



52
REGIONALES
DIRECCIONADAS

Cesar	14	<div style="width: 14%;"></div>
Antioquia	12	<div style="width: 12%;"></div>
Risaralda	12	<div style="width: 12%;"></div>
Bogotá	6	<div style="width: 6%;"></div>
Caldas	5	<div style="width: 5%;"></div>
Norte de Santander	1	<div style="width: 1%;"></div>
Santander	1	<div style="width: 1%;"></div>
Tolima	1	<div style="width: 1%;"></div>

Fuente: Sistema de Información Misional (SIM) con corte a 28 de febrero de 2025. | Nota: información preliminar sujeta a cambios por actualización.

PRINCIPALES ACCIONES DE LOS EMPI

 **52**

Presencia para la Convivencia y el Fortalecimiento de Vínculos Familiares y Comunitarios (PCFVFC)

88 

Solicitud de Restablecimiento de Derechos (SRD)

ACTUACIONES REALIZADAS POR LOS EMPI

Valoración y atención psicología

33

Entrevista con NNA

32

Sesión de orientación

30

Valoración trabajo social

22

Entrevista social en domicilio

20

Acciones de seguimiento

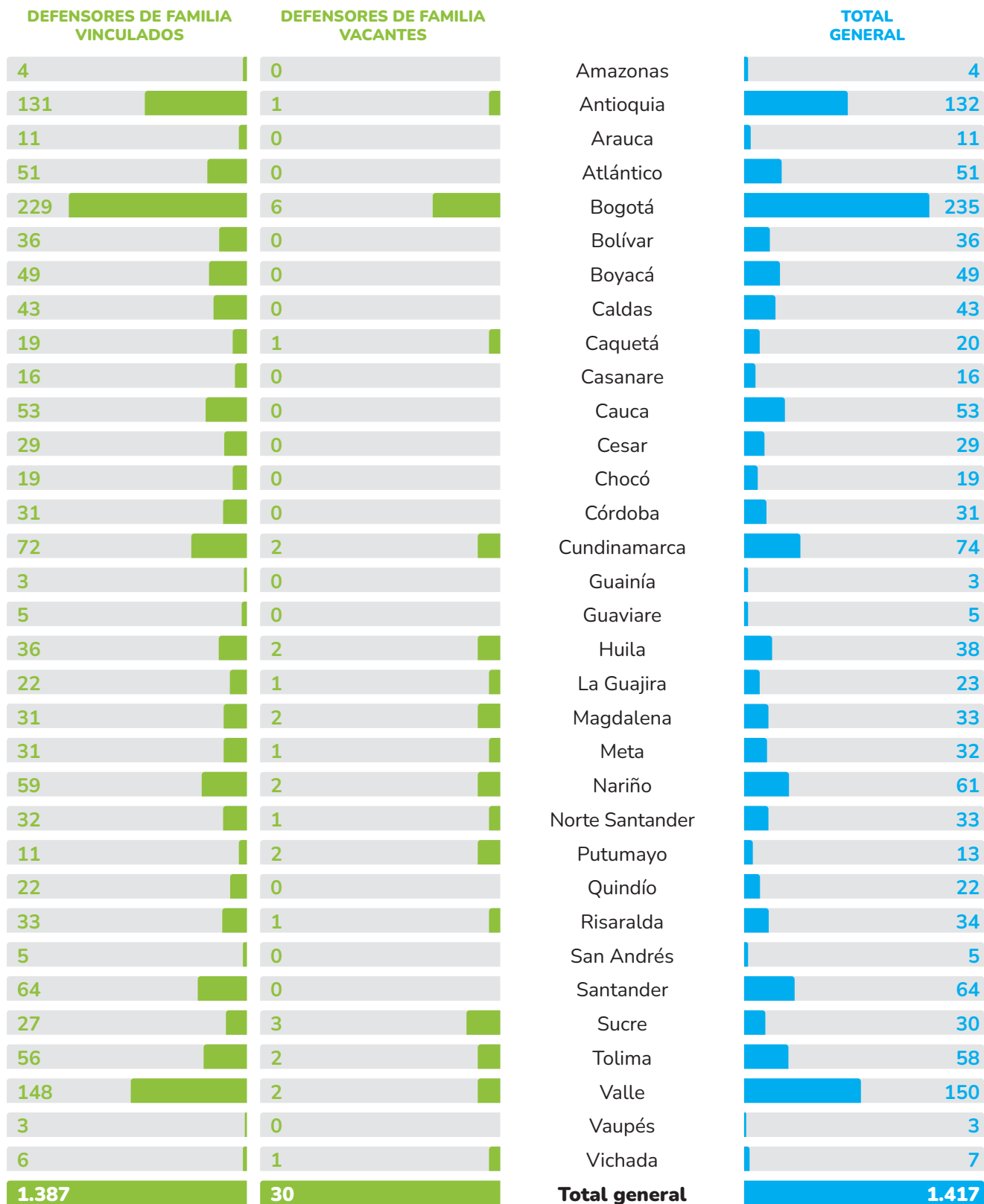
7

POR GRUPO ÉTNICO



1
Indígena

REPORTE NACIONAL DE DEFENSORES DE FAMILIA



Fuente: Dirección de Gestión Humana con corte a 28 de febrero de 2025.





12.302

**NIÑOS, NIÑAS,
ADOLESCENTES
Y JÓVENES
EN SITUACIÓN
DE ADOPTABILIDAD**

Fuente: Sistema de Información Misional (SIM) con corte a 28 de febrero de 2025.
Nota: información preliminar sujeta a cambios por actualización.



SITUACIÓN DE ADOPTABILIDAD POR RANGO EDAD



Menores
de 18 años

5.911

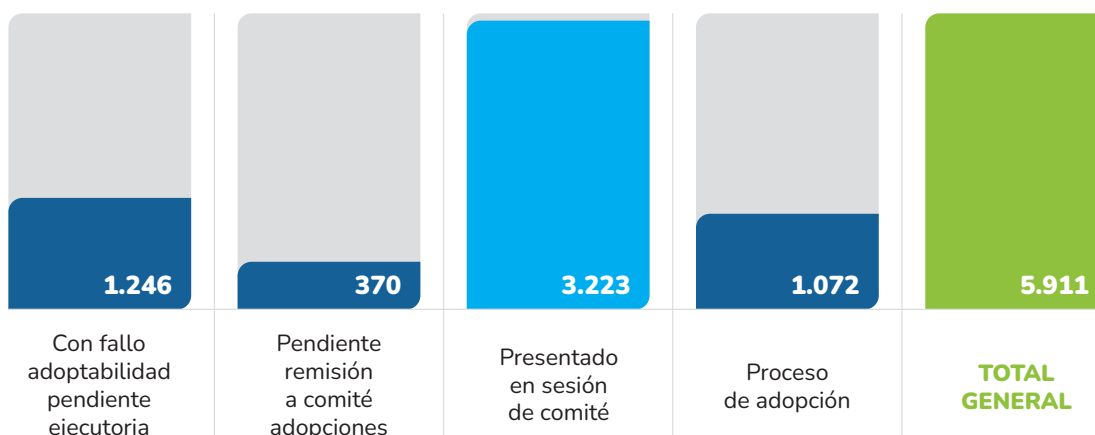
Sin información 27 N.N.A



Mayores
de 18 años

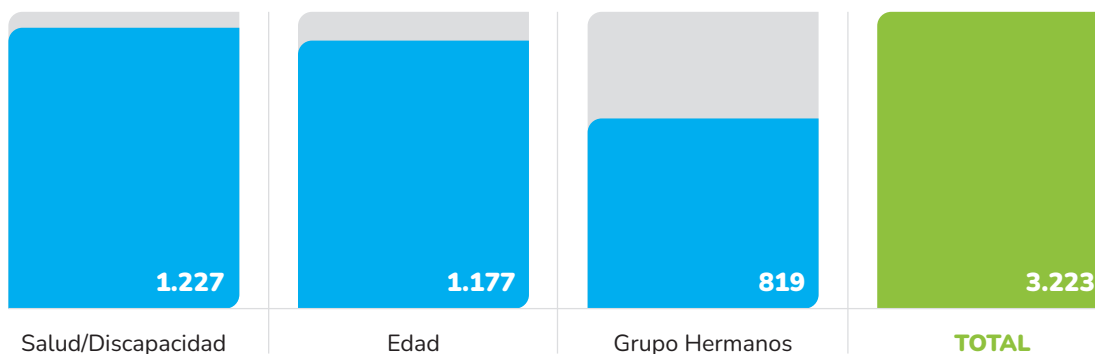
6.364

SITUACIÓN DE ADOPTABILIDAD POR ETAPA



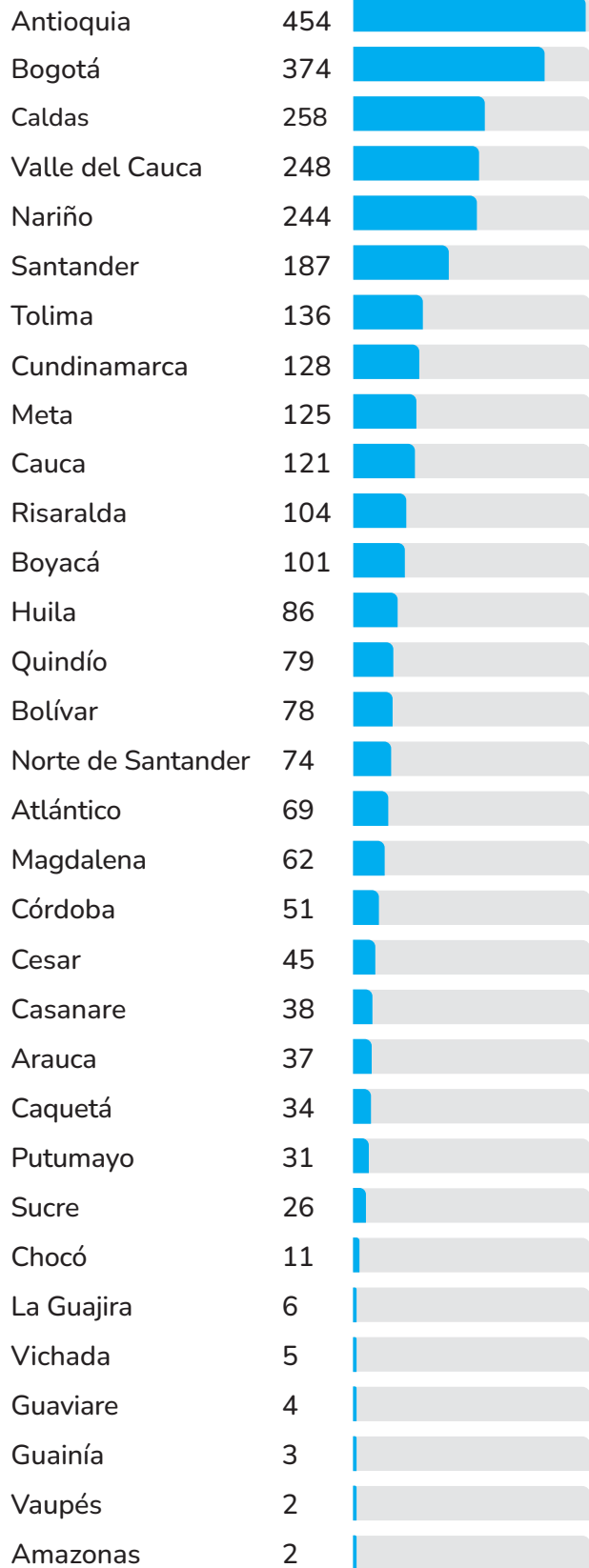
CARACTERÍSTICAS DE NNA

PRESENTADOS A COMITÉ SIN ASIGNACIÓN DE FAMILIAS



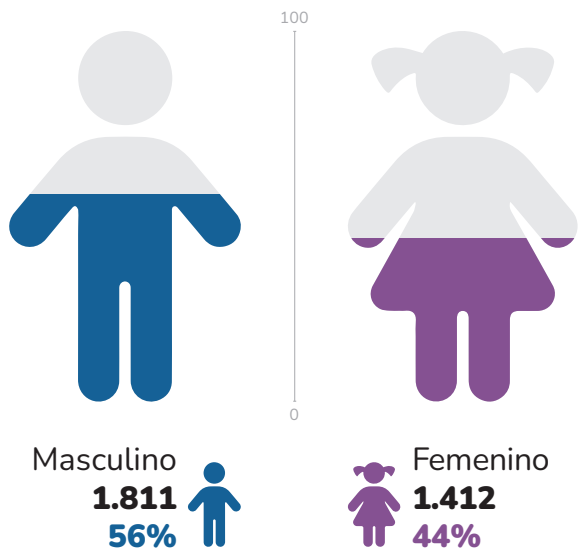
Fuente: Sistema de Información Misional (SIM) con corte a 28 de febrero de 2025.

Nota: información preliminar sujeta a cambios por actualización.

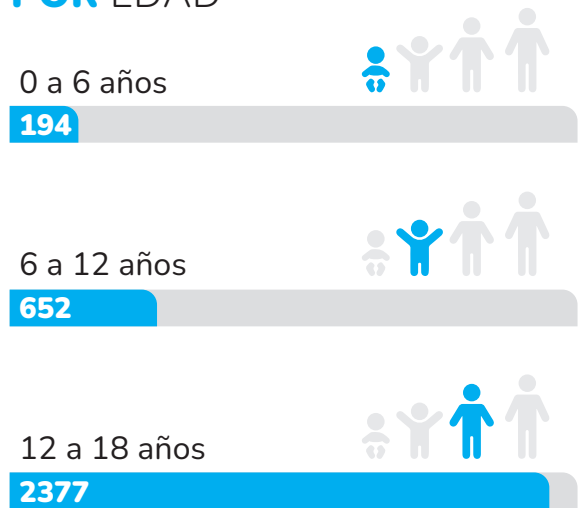


3.223

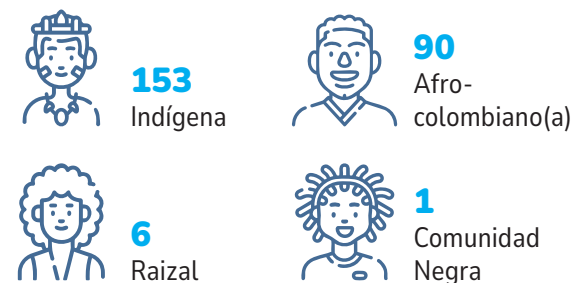
POR SEXO



POR EDAD



POR GRUPO ÉTNICO

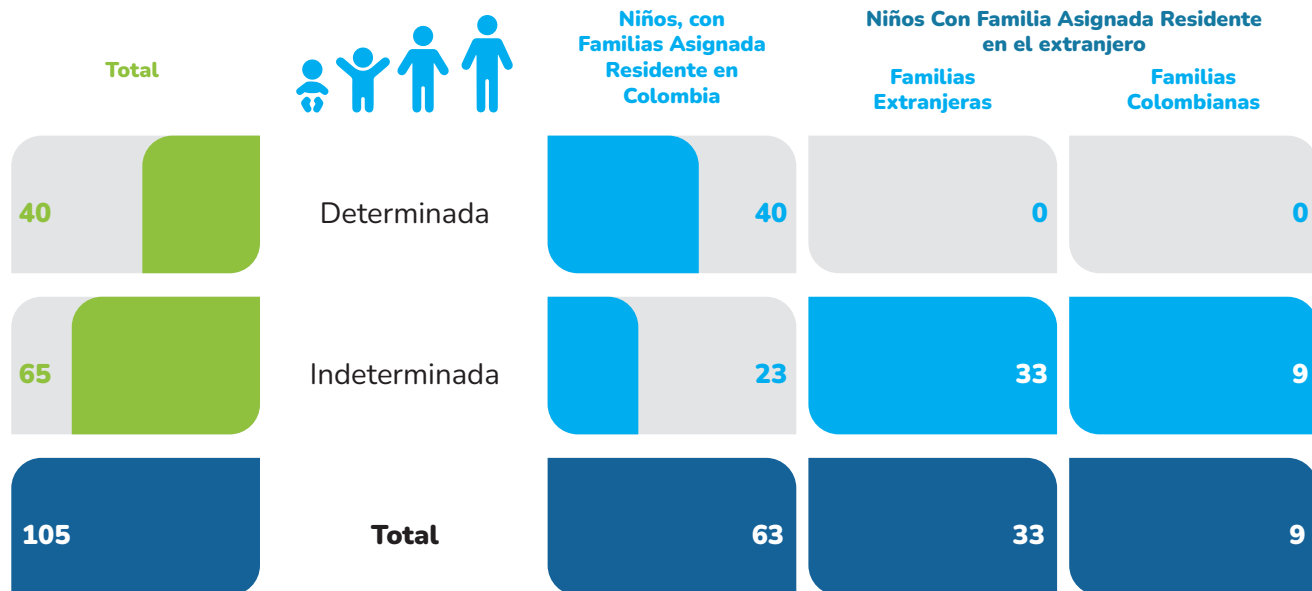


Fuente: Sistema de Información Misional (SIM) con corte a 28 de febrero de 2025.

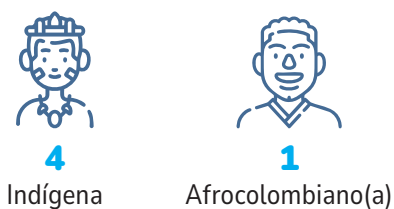
Nota: información preliminar sujeta a cambios por actualización.

NIÑOS, NIÑAS Y ADOLESCENTES

CON FAMILIA ASIGNADA SEGÚN TIPO DE ADOPCIÓN

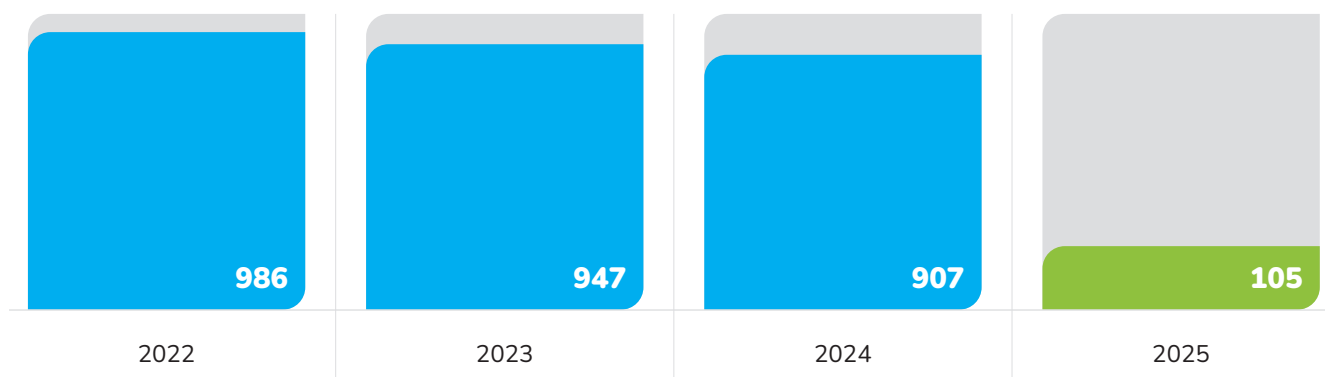


POR GRUPO ÉTNICO



NIÑOS, NIÑAS Y ADOLESCENTES

ADOPTADOS LOS ÚLTIMOS CUATRO AÑOS

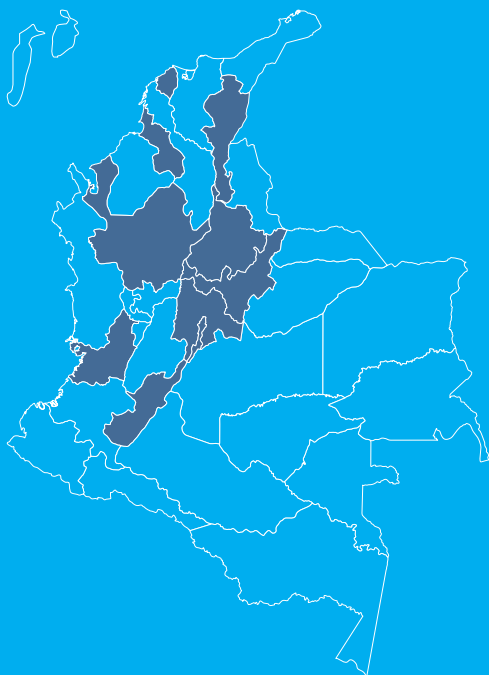


Fuente: Sistema de Información Misional (SIM) con corte a 28 de febrero de 2025.

Nota: información preliminar sujeta a cambios por actualización.

LISTA DE ESPERA

FAMILIAS RESIDENTES EN COLOMBIA POR REGIONAL



154

FAMILIAS EN LISTA DE ESPERA EN REGIONALES ICBF

Cundinamarca	34
Bogotá	20
Antioquia	17
Atlántico	13
Sucre	12
Valle del Cauca	9
Santander	8
Boyacá	6
Cesar	6
Huila	4

LISTA DE ESPERA FAMILIAS RESIDENTES EN COLOMBIA



203 Colombianas

LISTA DE ESPERA FAMILIAS RESIDENTES EN EL EXTRANJERO



311 Extranjeras

LISTA DE ESPERA FAMILIAS RESIDENTES EN EL EXTRANJERO COLOMBIANAS

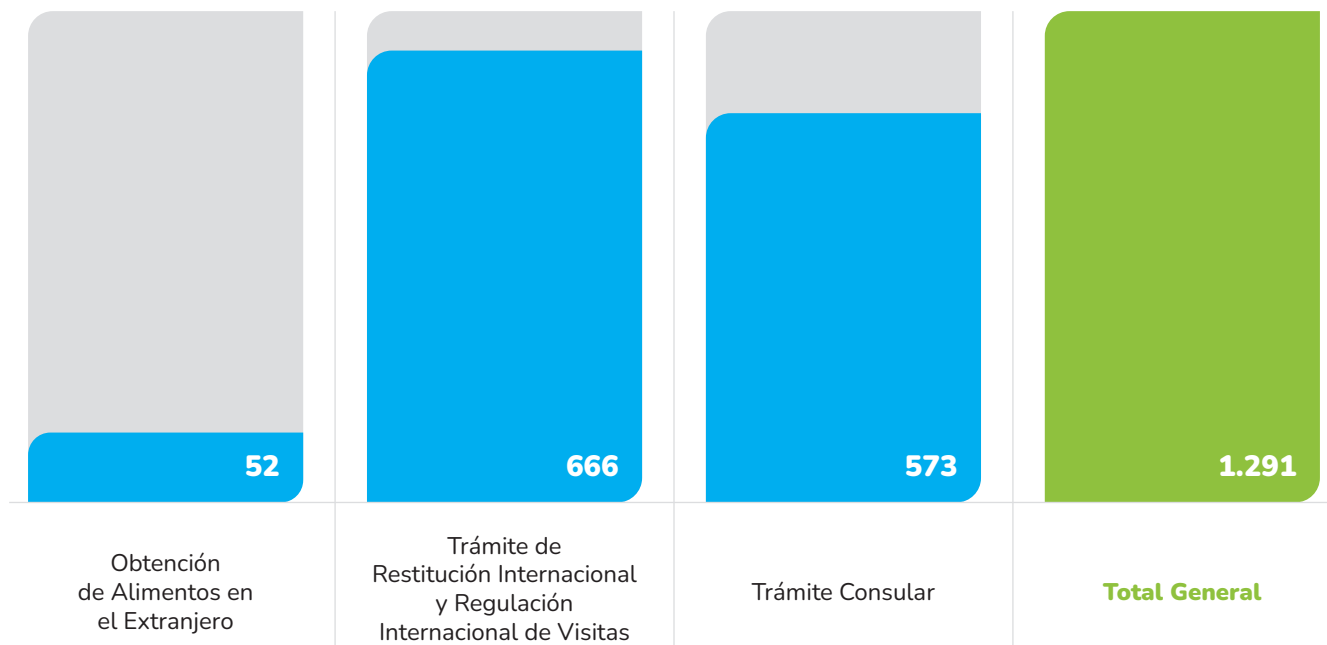


32 Colombianos
(Residentes en el Extranjero)

Fuente: Sistema de Información Misional (SIM) con corte a 28 de febrero de 2025. | **Nota:** información preliminar sujeta a cambios por actualización.

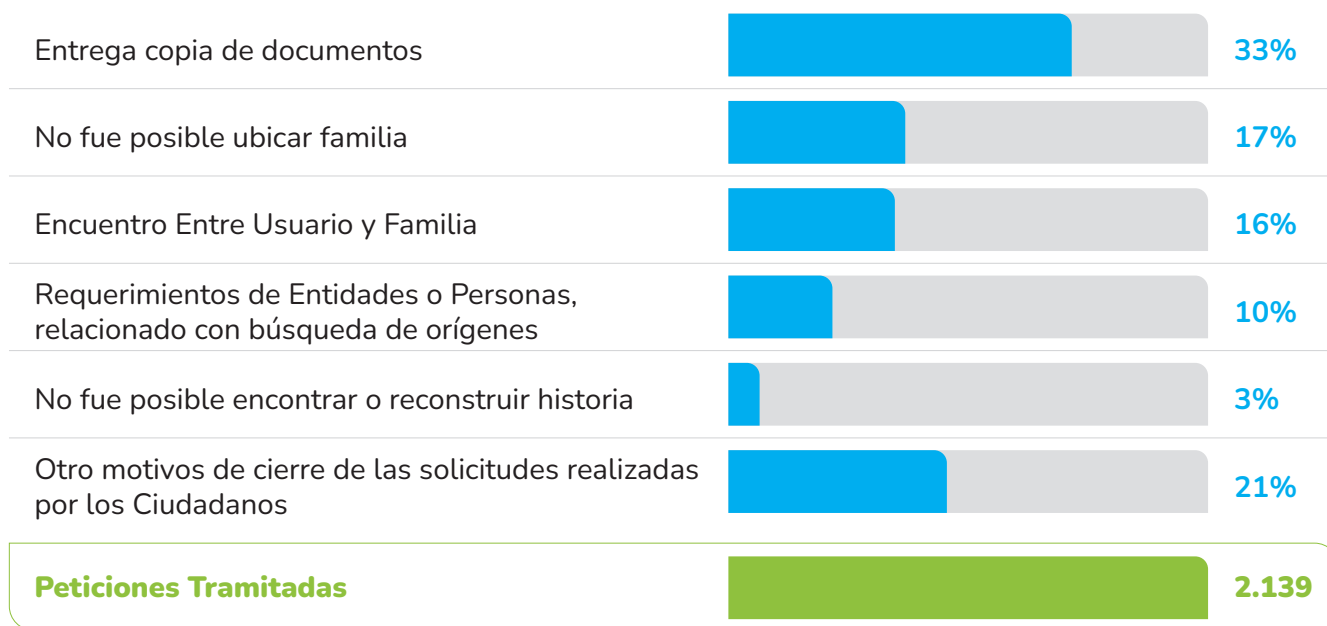
RESTITUCIÓN INTERNACIONAL

SOLICITUDES ACTIVAS



BÚSQUEDA DE ORÍGENES

SOLICITUDES FRECUENTES POR CIUDADANOS Y MOTIVOS DE CIERRE

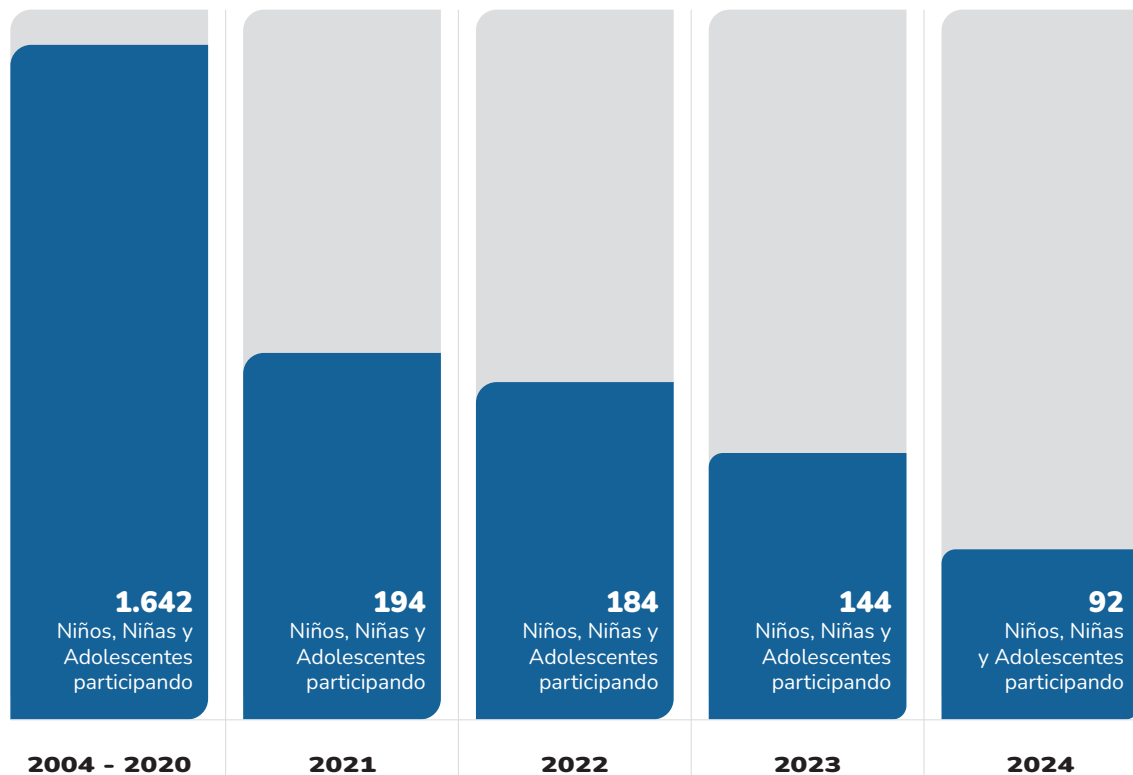


Fuente: Sistema de Información Misional (SIM) con corte a 28 de febrero de 2025.

Nota: información preliminar sujeta a cambios por actualización.

ESTRATEGIAS QUE POSIBILITAN LA ADOPCIÓN

ESTRATEGIA DE ACOGIMIENTO



1.218 Niños, Niñas y Adolescentes adoptados a través de la Estrategia

Fuente: Sistema de Información Misional (SIM) con corte a 28 de febrero de 2025.

Nota: información preliminar sujeta a cambios por actualización.





NIÑOS, NIÑAS, ADOLESCENTES Y JÓVENES BENEFICIARIOS DE "LA INICIATIVA PARA EL FORTALECIMIENTO DEL PROYECTO DE VIDA"

Fuente: Aplicativo Proyecto Sueños.

Consolidado base nacional Proyecto Sueños con corte a 28 de febrero de 2025.

Nota: información preliminar sujeta a cambios por actualización.



PARTICIPACIÓN DE BENEFICIARIOS* EN ACTIVIDADES POR ÁMBITO - 2025

ADOPTABILIDAD			ÁMBITO	SRPA		
Femenino	Masculino	No binario		Femenino	Masculino	No binario
15	6	0	Programas de aprendizaje a la medida	0	0	0
3	17	0	Básica y Media	0	1	0
204	182	0	Formación para el trabajo y desarrollo humano	48	247	0
1	2	0	Técnico profesional	1	6	0
18	40	0	Tecnólogo	4	55	0
296	235	1	Profesional Universitario	15	91	0
0	0	0	Posgrado	0	0	0
0	1	0	Otras acciones y estrategias desarrolladas**	0	0	0
2	1	0	Vida productiva	0	0	0
29	16	0	Gestión Cultural y Deportiva	0	0	0

VULNERACIÓN			ÁMBITO	DESVINCLADO		
Femenino	Masculino	No binario		Femenino	Masculino	No binario
3	5	0	Programas de aprendizaje a la medida	0	0	0
3	5	0	Básica y Media	0	0	0
18	5	0	Formación para el trabajo y desarrollo humano	1	1	0
0	0	0	Técnico profesional	0	0	0
0	1	0	Tecnólogo	0	0	0
11	6	0	Profesional Universitario	1	0	0
0	0	0	Posgrado	0	0	0
0	0	0	Otras acciones y estrategias desarrolladas**	0	0	0
0	0	0	Vida productiva	0	0	0
25	16	0	Gestión Cultural y Deportiva	0	0	0

Fuentes de información: Listados de asistencia actividades de los ámbitos de Proyecto Sueños
Aplicativo para el cargue de postulaciones activas de educación post-secundaria del Proyecto Sueños

PARTICIPACIÓN DE BENEFICIARIOS* EN ACTIVIDADES POR ÁMBITO - 2025

Programas de aprendizaje a la medida		29
Básica y Media		29
Formación para el trabajo y desarrollo humano		706
Técnico profesional		10
Tecnólogo		118
Profesional Universitario		656
Posgrado		0
Otras acciones y estrategias desarrolladas**		1
Vida productiva		3
Gestión Cultural y Deportiva		86

* Conteo único de beneficiarios así tenga diferentes participaciones en un mismo ámbito

** Se refiere a aquellas estrategias desarrolladas por fuera del acceso a educación post-secundaria, que contribuyen con la inclusión social y productiva; así como, con el enriquecimiento de la cosmovisión de los beneficiarios y adelanta acciones orientadas a desarrollar destrezas y habilidades que mejoren la capacidad de los usuarios para gestionar emociones, relacionarse y tomar decisiones en entornos cambiantes, a través del reconocimiento de sus habilidades y potencialidades. El conteo de beneficiarios de estas acciones se realiza independiente al conteo de acceso a educación.

*** Se incluye esta categoría en respuesta al artículo 138 del PND 2022 - 2026

ÁMBITO DE IMPLEMENTACIÓN DEL PROYECTO SUEÑOS



Fuente: Aplicativo Proyecto Sueños. Consolidado base nacional Proyecto Sueños con corte a 28 de febrero de 2025.

Nota: información preliminar sujeta a cambios por actualización.



BIENESTAR FAMILIAR

BIENESTAR FAMILIAR

Fundac Desarr

BIENESTAR FAMILIAR

MORCILLA

DICCIONARIO ESPAÑOL

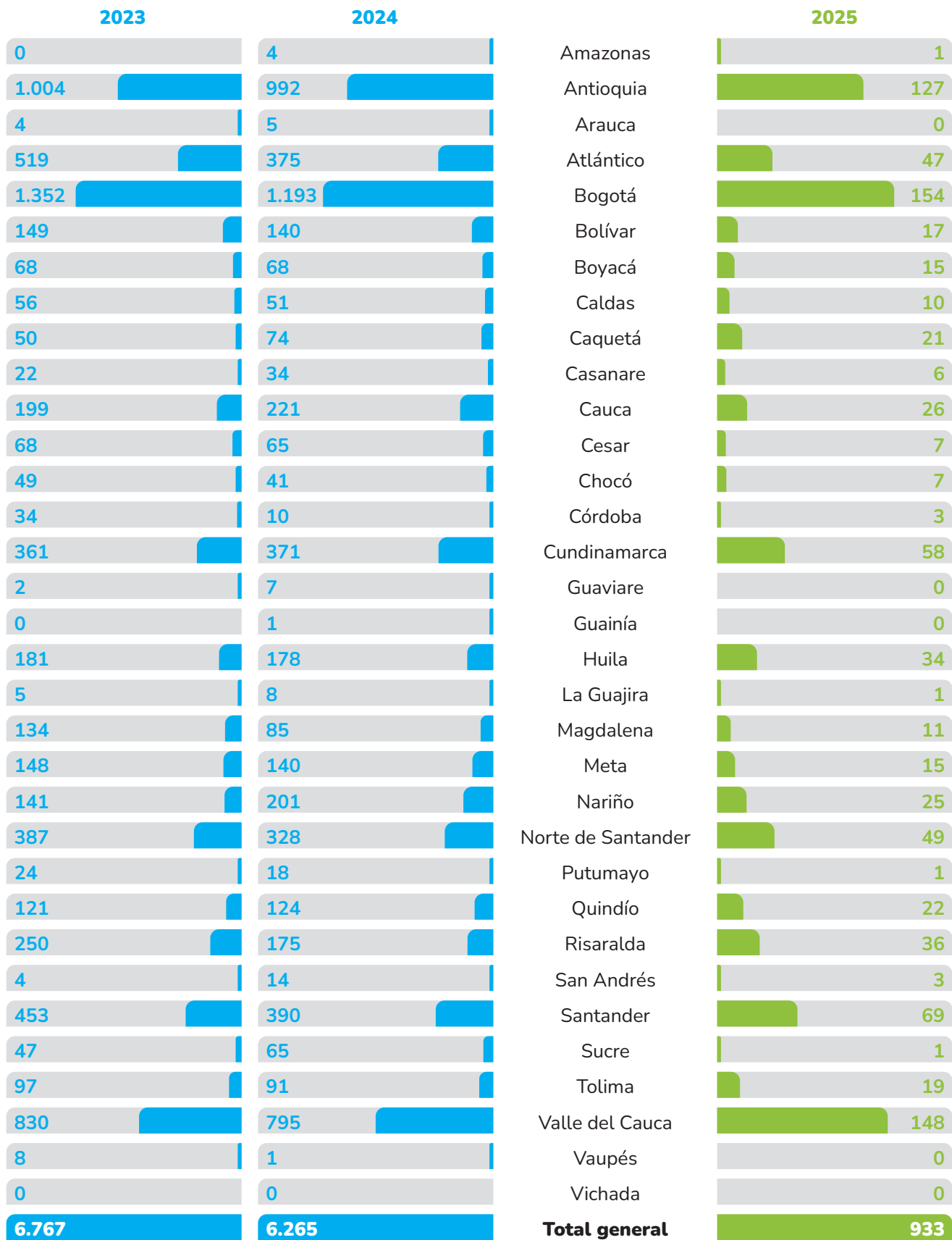


REPORTE DE ATENCIÓN EN EL SISTEMA DE RESPONSABILIDAD PENAL **PARA** **ADOLESCENTES**

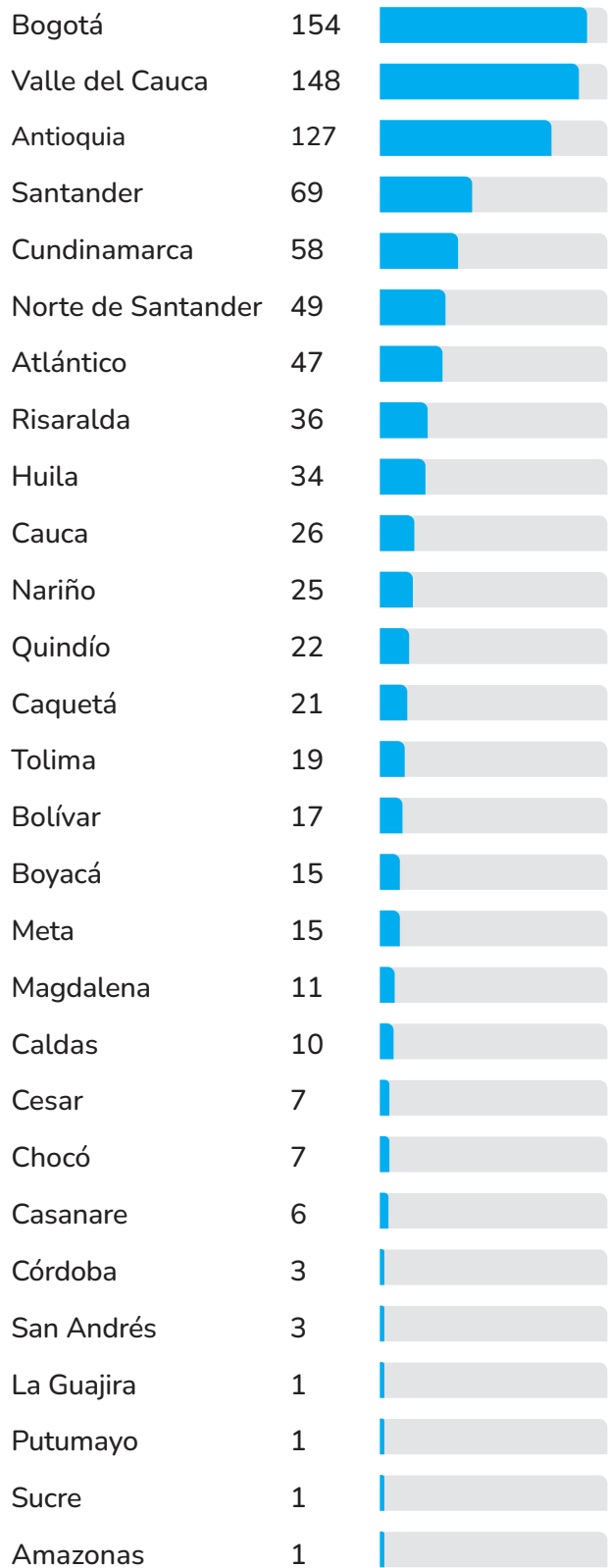
Fuente: Sistema de Información Misional (SIM) con corte a 28 de febrero de 2025.
Nota: información preliminar sujeta a cambios por actualización.



INGRESO EN EL SISTEMA DE RESPONSABILIDAD PENAL POR REGIONAL

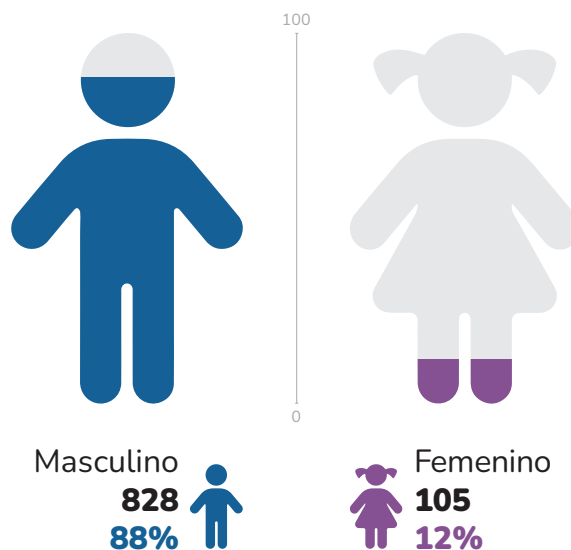


INGRESO EN EL SISTEMA DE RESPONSABILIDAD PENAL

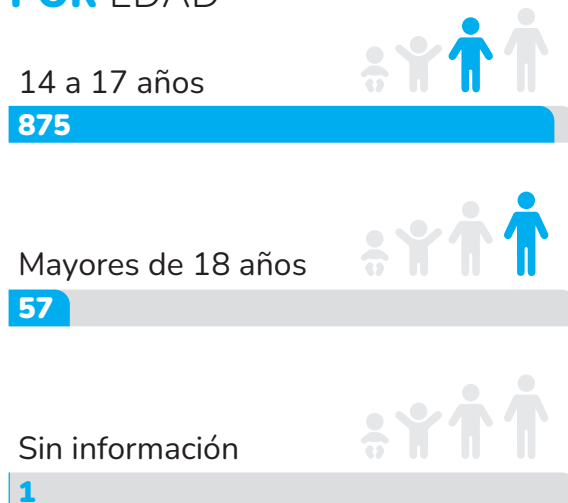


933

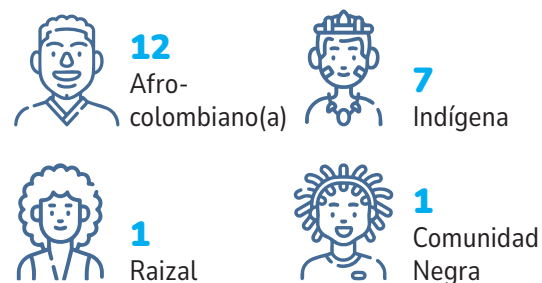
POR SEXO



POR EDAD



POR GRUPO ÉTNICO



Fuente: Sistema de Información Misional (SIM) con corte a 28 de febrero de 2025.

Nota: información preliminar sujeta a cambios por actualización.

ADOLESCENTES QUE HAN INGRESADO AL SISTEMA DE RESPONSABILIDAD PENAL POR DELITO

	2023	2024	2025
Hurto	1.679	1.482	253
Tráfico, fabricación o porte de estupefacientes	853	758	154
Violencia Intrafamiliar	533	562	68
Fabricación, tráfico y porte de armas de fuego o municiones	508	471	72
Lesiones personales	408	419	61
Acceso carnal abusivo con menor de 14 años	493	415	27
Actos sexuales con menor de 14 años	314	317	24
Receptación	258	256	53
Homicidio	231	202	31
Violencia contra Servidor Público	139	109	17
Acceso carnal violento	104	75	6
No reporta delito	539	438	46
Otros delitos	708	761	121
Total general	6.767	6.265	933

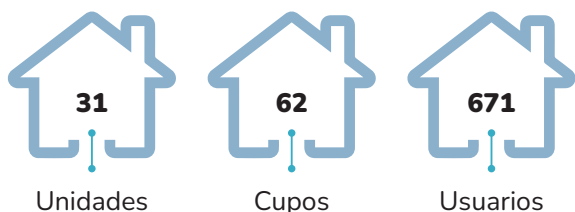
ADOLESCENTES QUE HAN INGRESADO AL SISTEMA DE RESPONSABILIDAD PENAL POR NACIONALIDAD



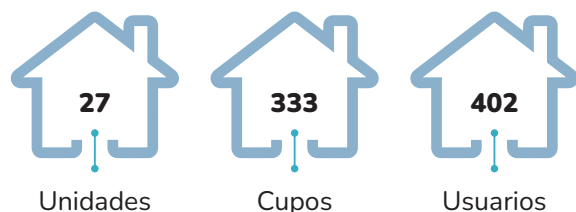
Fuente: Sistema de Información Misional (SIM) con corte a 28 de febrero de 2025.

Nota: información preliminar sujeta a cambios por actualización.

ADOLESCENTES EN MODALIDADES DE ATENCIÓN DEL SISTEMA DE RESPONSABILIDAD PENAL



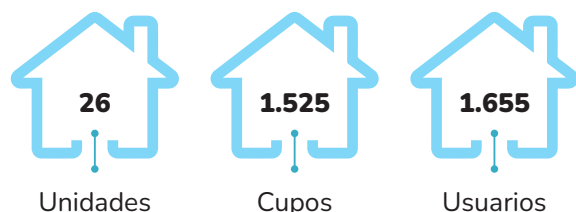
CENTRO TRANSITORIO



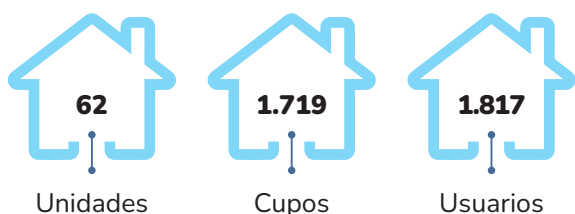
CENTRO DE INTERNAMIENTO PREVENTIVO



MODALIDADES DE SANCIONES



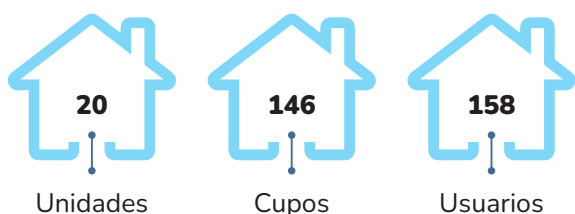
CENTRO DE ATENCIÓN ESPECIALIZADO



LIBERTAD ASISTIDA/VIGILADA

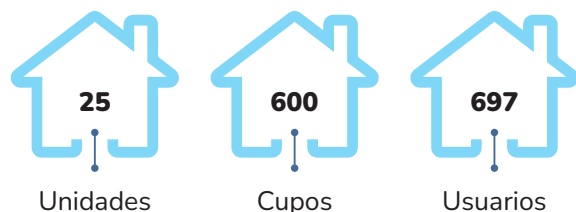


DETENCIÓN DOMICILIARIA HOGAR



PRESTACIÓN DE SERVICIOS

Restablecimiento en Administración de Justicia



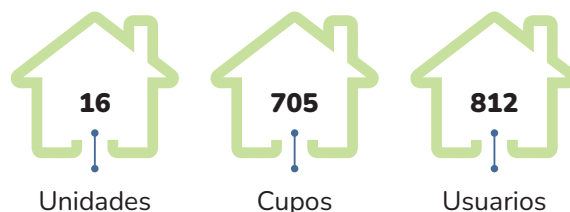
INTERNACIÓN MEDIO SEMICERRADO

Fuente: Metas Sociales y Financieras - MSF, ccon corte a 28 de febrero de 2025.

ADOLESCENTES EN MODALIDADES DE ATENCIÓN DEL SISTEMA DE RESPONSABILIDAD PENAL

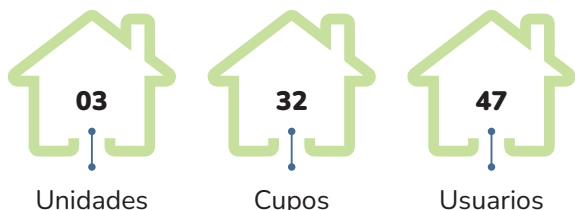


MODALIDADES COMPLEMENTARIAS INSTITUCIONALES



INTERNADO

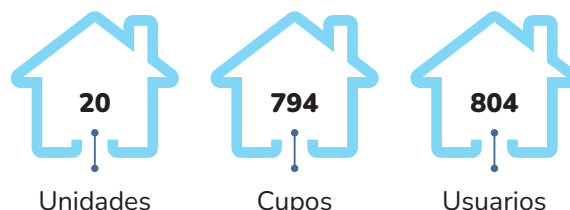
Restablecimiento en Administración de Justicia



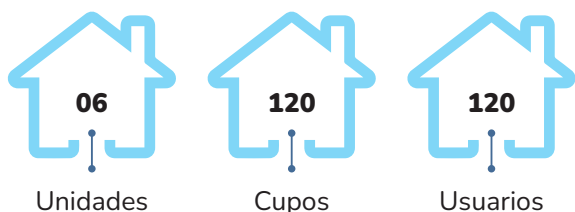
CENTRO DE EMERGENCIA



MODALIDADES COMPLEMENTARIAS

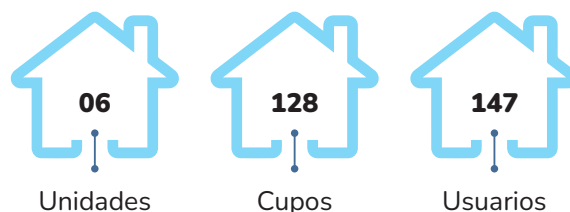


APOYO POST INSTITUCIONAL

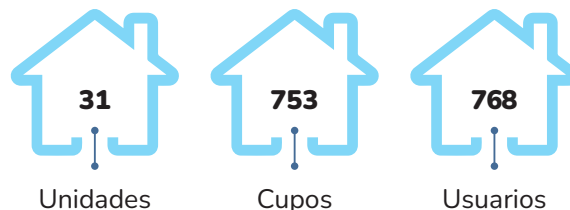


EXTERNADO JORNADA COMPLETA

Restablecimiento en Administración de Justicia



EXTERNADO MEDIA JORNADA



INTERVENCIÓN DE APOYO

Fuente: Metas Sociales y Financieras - MSF, ccon corte a 28 de febrero de 2025.

FICHA METODOLÓGICA

OBJETIVO GENERAL

Proporcionar información estadística de los niños, niñas y adolescentes que se encuentran siendo atendidos en servicios de Restablecimiento de Derechos en el ICBF.

FUENTES DE DATOS

SIM -Sistema de Información Misional

Sistema de Información Programa de atención especializado para el restablecimiento de derechos a niños, niñas y adolescentes víctimas de reclutamiento ilícito que se desvinculan de los grupos armados organizados al margen de la ley.

SIUM - Sistema de Información de Unidades Móviles

CONCEPTOS BÁSICOS

Asunto Procesal: Aquellos que se encuentran siendo atendidos por medio de un Proceso Administrativo de Restablecimiento de Derechos.

Asunto Extraprocesal: Aquellas atenciones relacionadas con Trámites de Atención Extraprocesal como son asuntos conciliables, permisos de salida del país, formulación de demandas y solicitudes de conceptos notariales. Para este informe se incluye en esta categoría, las atenciones por medio de Asistencia y Asesoría a la Familia.

FRECUENCIA DE ENTREGA DE RESULTADOS

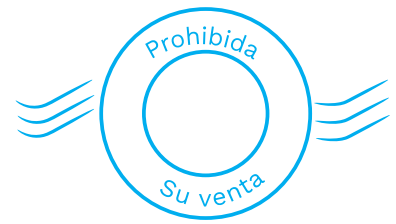
Se publica información con 20 días de rezago con respecto al mes de corte de la información, teniendo en cuenta los tiempos de procesamiento que requiere cada fuente de información. La periodicidad es mensual.

AÑOS Y PERÍODOS DISPONIBLES

SIM: Inicia operación en el año 2010, por lo que las cifras que se generen pueden incluir la información de ingresos a partir del año 2011 más los trámites que se encontraban activos hasta el año 2010 los cuales fueron cargados en el aplicativo por medio de un proceso de migración de data.

Sistema de Información Programa de atención especializado para el restablecimiento de derechos a niños, niñas y adolescentes víctimas de reclutamiento ilícito que se desvinculan de los grupos armados organizados al margen de la ley: Se cuenta con registros de información a partir de 1999.

SIUM: Sistema de Información de Unidades Móviles: Se cuenta con registros de información a partir de 2010.



BOLETÍN ESTADÍSTICO DIRECCIÓN DE PROTECCIÓN



LÍNEA DE
ATENCIÓN A
NIÑOS, NIÑAS
Y ADOLESCENTES.
PROTECCIÓN · EMERGENCIA · ORIENTACIÓN

Línea gratuita nacional ICBF:
01 8000 91 80 80
www.icbf.gov.co

 @icbfcolombiaoficial

 @ICBFColombia

 @icbfcolombiaoficial

 ICBFColombia



**BIENESTAR
FAMILIAR**

Febrero 2025