



# Manual de imagen Corporativa

APLICACIÓN PARA OPERADORES, CONTRATISTAS O CONVENIOS

## ICBF Estándares de Marca

# El Instituto de todos y para todos\*

Nuestra misión está orientada a trabajar por el desarrollo y la protección integral de la primera infancia, la niñez, la adolescencia y el bienestar de las familias colombianas. Buscamos ser un ejemplo mundial en la construcción de una sociedad próspera y equitativa a partir del desarrollo integral de las nuevas generaciones y sus familias.

Este manual se ha diseñado con el fin de unificar y conservar una identidad visual del ICBF en piezas, papelería, material promocional y prendas institucionales utilizadas por operadores, contratistas y entidades cooperantes.

De esta manera se ofrece como material de consulta y correcta aplicación de acuerdo a las necesidades en materia de Comunicación surgidas en el desarrollo de los programas donde tenga presencia el ICBF.

\*Este mensaje institucional podrá ser ajustado de acuerdo con las directrices de la dirección.

## ¿A quién va dirigido este Manual?

Se ha desarrollado teniendo en cuenta las necesidades de los operadores, contratistas y entidades cooperantes en el momento de realizar sus piezas de comunicación, brindando de esta manera una guía completa con lineamientos en cuanto a la correcta aplicación y visibilidad de la imagen corporativa del ICBF.

Este manual es susceptible a cambios adiciones o eliminación de sus componentes de acuerdo con las necesidades de los programas y políticas institucionales, siempre y cuando redunden en su mejoramiento y sólo lo realizará la oficina Asesora de Comunicaciones del ICBF.

# Tabla de Contenidos



Glosario	2
La imagen	3
Cuadrícula y Área Mínima de Reserva	4
Guía de color	5
Paleta de Color	6
Tipografía	7
Usos y aplicaciones sobre el color	8
Usos incorrectos	9
<b>Aplicaciones</b>	<b>10</b>
Piezas y ejemplos	
Aviso exterior Hogar Comunitario	11
Aviso exterior Hogar Infantil	12
Pendón Institucional	13
Backing Institucional	14
Publicación Plegable	15
Publicación Editorial (Portada - Contraportada)	16
Cabezote Papelería	17
Carné	18
Chaleco	19
Gorra	20
Camiseta	21
Camiseta Tipo Polo	22

## Glosario

**ÁREA SIN INTERFERENCIAS Y ÁREAS DE RESTRICCIÓN:** áreas libres de imagen o blancas, establecidas alrededor de la identificación gráfica, para su correcta legibilidad.

**CMYK / CMAN:** abreviaciones utilizadas en los sistemas electrónicos de cómputo para designar los colores básicos C (cyan), M (magenta), Y (yellow - amarillo) K (black - negro).

**ERAS / ZURICH:** familias tipográficas.

**ESCALA DE GRISES:** escala de valores basados en el color negro que van del 0 a 256 tonalidades de gris.

**IDENTIFICACIÓN GRÁFICA:** denominación que se otorga a la imagen que representa en todo tipo de comunicación visual.

**LOGO:** marca Identificatoria.

**LOGOSÍMBOLO:** parte del logo representado por un ícono o representación gráfica.

**LOGOTIPO:** es la parte tipográfica que identifica a una marca, gracias a sus atributos particulares.

**PANTONE:** sistema universal empleado como guía para la clasificación de diversos tonos, a partir de combinaciones específicas de colores básicos.

**PIXELES:** unidad mínima de medida de un mapa de bits.

**POWER POINT:** programa de computación que permite animar información mediante una presentación.

**PUNTOS:** es el término empleado para indicar la altura o el tamaño de una letra.

**RETÍCULA:** conjunto de líneas que se entrecruzan a distancias constantes formando una red que facilita el trazo de reproducir una pieza gráfica, cuando no es posible el empleo de medios fotográficos o electrónicos.

**RGB / RVA:** sistema de color por adición, sus iniciales significan Rojo, Verde, Azul y usado para medios audiovisuales.

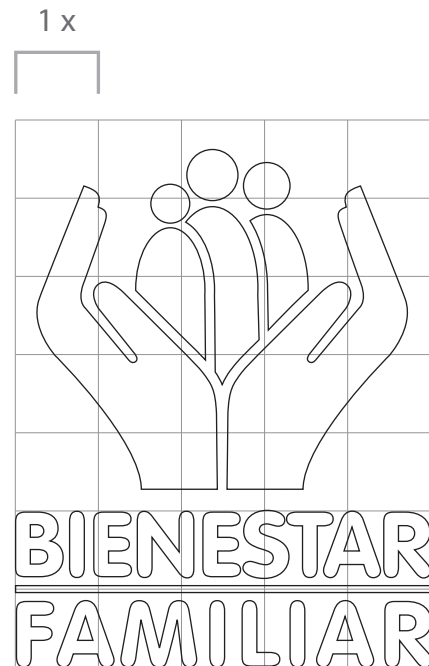
## La imagen

La identidad visual del Instituto Colombiano de Bienestar Familiar ICBF es el reflejo de sus valores y de la labor que desempeña, su manejo, dentro de los parámetros que aquí se establecen, permite que la percepción por parte del público sea única y coherente.

El adecuado manejo de la imagen institucional facilita que el concepto y la esencia de la marca se comuniquen con claridad y homogeneidad, en cada una de sus diversas aplicaciones, facilitando en el público la diferenciación de otras instituciones de similar naturaleza.




## Cuadrícula y Área Mínima de Reserva

El área de reserva mínima determina el espacio necesario alrededor del logo y genera una visual limpia. Ningún elemento, imagen o texto debe sobrepasar este límite para evitar la contaminación visual del logo. Se recomienda un área de reserva alrededor del logo equivalente a 2x, siendo 1x la medida del módulo de la cuadrícula.



## Guía de Color

Para la aplicación correcta de los colores de la marca se deben tener en cuenta los valores asignados en CMYK, RGB y PANTONE.

COLOR	SOLIDO	ESCALA DE GRISES
 <p><b>BIENESTAR FAMILIAR</b></p>	 <p><b>BIENESTAR FAMILIAR</b></p>	 <p><b>BIENESTAR FAMILIAR</b></p>
<p>■ C:60 M:0 Y:100 K:0 R:114 G:191 B:68 PANTONE 368C</p> <p>■ C:0 M:0 Y:0 K:100 R:0 G:0 B:0 PANTONE PROCESS BLACK C</p>	<p>■ C:0 M:0 Y:0 K:100 R:0 G:0 B:0 PANTONE PROCESS BLACK C</p>	<p>■ C:0 M:0 Y:0 K:50 R:128 G:128 B:128 PANTONE PROCESS BLACK C 50%</p> <p>■ C:0 M:0 Y:0 K:100 R:0 G:0 B:0 PANTONE PROCESS BLACK C</p>

# Paleta de Color

La paleta de colores se compone de los colores primarios institucionales y los colores complementarios.

La paleta de colores complementarios es un conjunto de colores que transmiten bienestar, afecto, y solidaridad.



COLORES INSTITUCIONALES ICBF



PALETA DE COLOR COMPLEMENTARIA

## Tipografía

El uso de la fuente institucional ICBF VAG Rounded es especialmente indicada para una amplia gama de comunicaciones visuales.

Las fuentes complementarias son Zurich, Desyrel Regular y la Asap Regular las cuales transmiten un tono fresco, serenidad y solidaridad en la composición del manual.

### MODO DE USO

Utilizar la fuente institucional VAG Rounded y Asap Regular para todas las comunicaciones digitales e impresas siempre que sea posible.

La fuente Desyrel Regular se usa en frases con contenido institucional.

### FUENTE INSTITUCIONAL ICBF

**VAG  
Rounded**

### FUENTE COMPLEMENTARIA

**ZURICH**  
Zurich LtCn BT  
Zurich LtCn BT  
Zurich BT  
**Zurich BdCn BT**  
**Zurich XB1k BT**

### FUENTE COMPLEMENTARIA

Asap Regular  
*Asap Italic*  
**Asap Bold**  
***Asap Bold Italic***

### FUENTE COMPLEMENTARIA

*Desyrel  
Regular*

## Usos y Aplicaciones Sobre Color

### COLOR



### SOLIDO



### ESCALA DE GRISES



En las aplicaciones sobre fondos se debe tener en cuenta que la marca tenga un óptimo contraste.  
**No está permitido la utilización de la marca dentro de recuadros.**

## Usos Incorrectos



# Aplicaciones

## *Piezas y ejemplos*

Identificación de avisos hogares **ICBF**

Pendón Institucional

Backing Institucional

Piezas Corporativas

Vestuario Institucional



## Aviso Exterior Hogar Comunitario

La información que se incluye a continuación es una guía para la comprensión en los estándares de la composición para los avisos exteriores del ICBF y las marcas asociadas a los Hogares Comunitarios. Estas pautas proporcionan un modelo para la creación de nuevas piezas conservando un orden de lectura y unidad gráfica.

### DIMENSIONES:

Serán determinadas por el espacio disponible en el hogar comunitario.

### ÁREA DE CONTENIDO

Imágenes sin márgenes pueden abarcar toda la longitud del área de trabajo. Utilizar el área de contenido designado para (títulos, fotografías, e ilustraciones).



### ÁREA DE MARCA

Este espacio se reserva para las marcas institucionales y programas asociados.

El área para la aplicación de la marca del operador, contratista o convenio sera de hasta el 50% respecto a la marca ICBF

## Aviso Exterior Hogar Infantil

La información que se incluye a continuación es una guía para la comprensión en los estándares de la composición para los avisos exteriores del ICBF y las marcas asociadas a los Hogares Infantiles. Estas pautas proporcionan un modelo para la creación de nuevas piezas conservando un orden de lectura y unidad gráfica.

### DIMENSIONES:

Serán determinadas por el espacio disponible en el hogar comunitario.

### ÁREA DE CONTENIDO

Imágenes sin márgenes pueden abarcar toda la longitud del área de trabajo. Utilizar el área de contenido designado para (títulos, fotografías, e ilustraciones).



### ÁREA DE MARCA

Este espacio se reserva para las marcas institucionales y programas asociados.

El área para la aplicación de la marca del operador, contratista o convenio sera de hasta el 50% respecto a la marca ICBF

# Pendón Institucional

La información que se incluye a continuación es una guía para la comprensión en los estándares de la composición para los pendones del ICBF y las marcas asociadas. Estas pautas proporcionan un modelo para la creación de nuevas piezas conservando un orden de lectura y unidad gráfica.

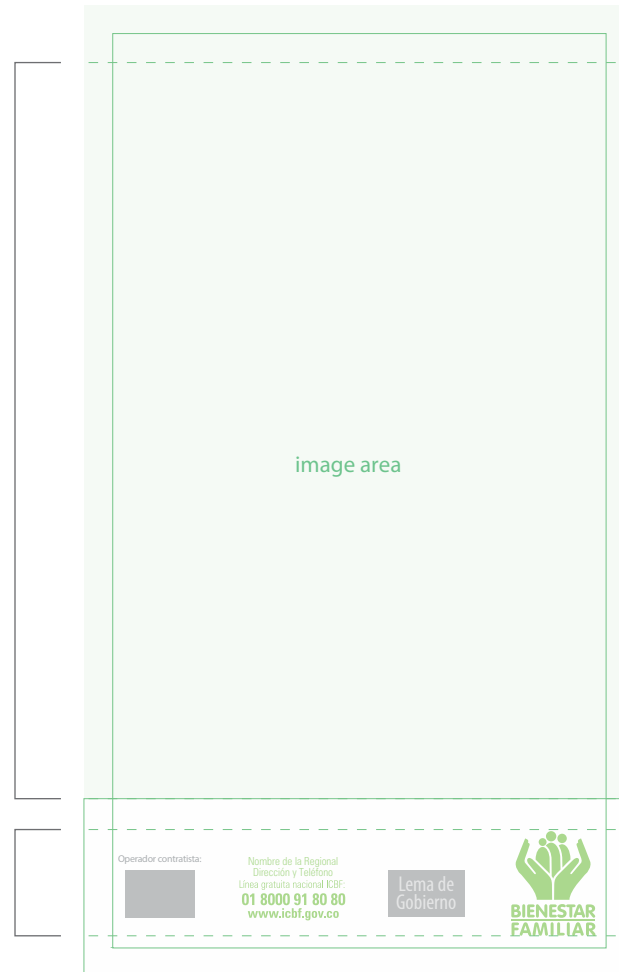
**DIMENSIONES:** 1.50 x 2.0 Mts

### ÁREA DE CONTENIDO

Imágenes sin márgenes pueden abarcar toda la longitud del área de trabajo. Utilizar el área de contenido designado para (títulos, fotografías, e ilustraciones).

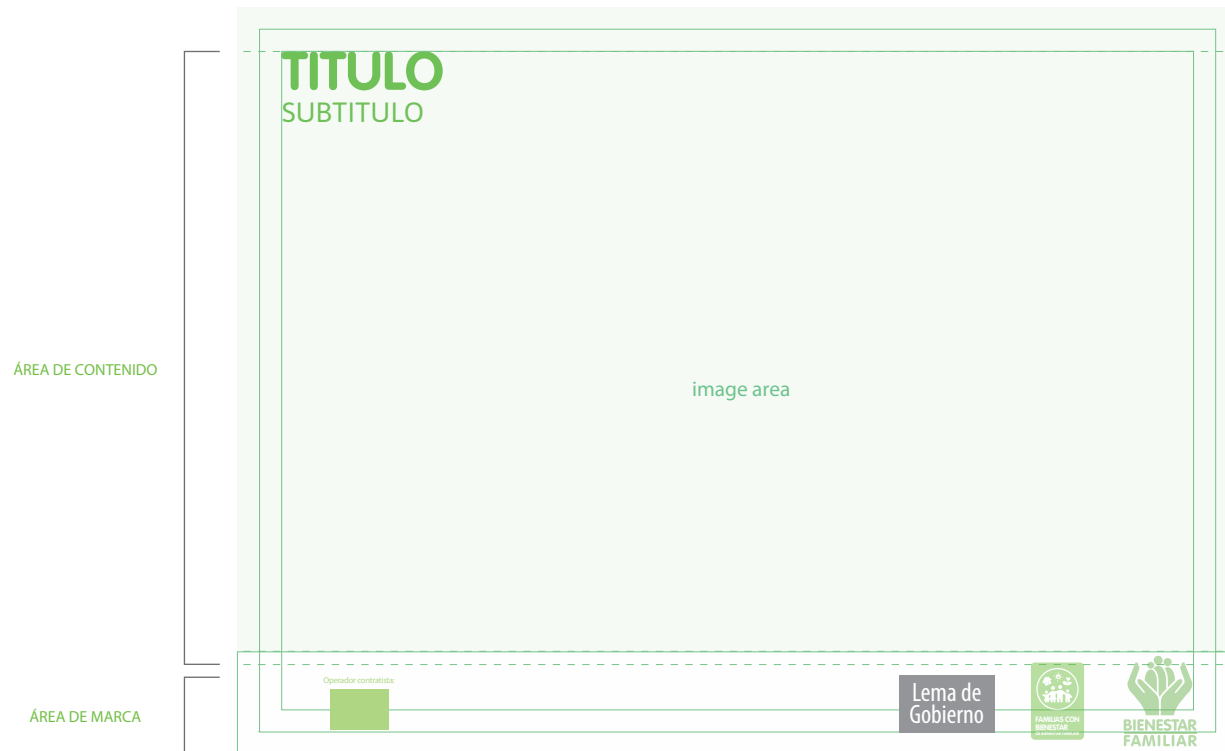
### ÁREA DE MARCA

Este espacio se reserva para las marcas institucionales, lema de gobierno y programas asociados. El tamaño del logotipo del operador contratista debe ser hasta de un 40% respecto a la marca ICBF.



# Backing Institucional

La información que se incluye a continuación es una guía para la comprensión en los estándares de la composición para los Backing Institucional del ICBF y las marcas asociadas. Estas pautas proporcionan un modelo para la creación de nuevas piezas conservando un orden de lectura y unidad gráfica.



El tamaño del logotipo de operador contratista deben ser de un 40% con relación a la marca ICBF

El tamaño de logotipos presentes deben ser de un 80% con relación a la marca ICBF



**ÁREA DE CONTENIDO**  
Imágenes sin márgenes pueden abarcar toda la longitud del área de trabajo. Utilizar el área de contenido designado para (títulos, fotografías, e ilustraciones).

**ÁREA DE MARCA**  
Este espacio se reserva para las marcas institucionales, lema de gobierno y programas asociados.

# Publicación Plegable

La información que se incluye a continuación es una guía para la comprensión en los estándares de la composición para publicaciones del ICBF y las marcas asociadas. Estas pautas proporcionan un modelo para la creación de nuevas piezas conservando un orden de lectura y unidad gráfica, con la correcta aplicación de logos e información institucional.

## ÁREA DE CONTENIDO

Imágenes sin márgenes pueden abarcar toda la longitud del área de trabajo. Utilizar el área de contenido designado para (títulos, fotografías, e ilustraciones).



**¿Cómo inscribir a su hijo a un Hogar Comunitario de Bienestar?**

1. Diríjase al Centro Zonal más cercano a su vivienda.
2. Acuda al HCB que le sea conveniente.

**Documentos:**

- Registro civil de nacimiento del niño
- Carnet de vacunas
- Afiliación a seguridad social
- Certificado médico
- Recibo de servicio público
- Certificación de nivel de sisben (con puntaje 52.7 o menos) Certificación de situación de desplazamiento (sólo si aplica). Documentos de identificación del adulto responsable

Línea gratuita nacional ICBF:  
**01 8000 91 80 80**  
[www.icbf.gov.co](http://www.icbf.gov.co)

@ICBFColombia facebook.com/ICBFColombia

**¡Apoyamos tus sueños, con amor!**

**Hogares Comunitarios de Bienestar - HCB**

El tamaño del logotipo de operador contratista deben ser de un 40% con relación a la marca ICBF



ÁREA DE MARCA

# Publicación Editorial (Portada - Contraportada)

La información que se incluye a continuación es una guía para la comprensión en los estándares de la composición para publicaciones del ICBF y las marcas asociadas.

Estas pautas proporcionan un modelo para la creación de nuevas piezas conservando un orden de lectura y unidad gráfica, con la correcta aplicación de logos e información institucional.



**INFORMACIÓN INSTITUCIONAL**  
Nombre, dirección y teléfono de la Regional donde se realiza la publicación.

Aquí ira el logo del cooperante, de la entidad que apoya o del operador contratista según sea el caso, aplicado en proporción de un 80% con respecto al del ICBF.



Lema de gobierno



Lema de gobierno



ÁREA DE MARCA

- En convenio con
  - Con el apoyo de
  - Operador Contratista
- Según sea el caso

## Cabezote Papelería

La información que se incluye a continuación es una guía para la comprensión en los estándares de la composición para los membretes y comunicados del ICBF y las marcas asociadas. Estas pautas proporcionan un modelo para la creación de nuevas piezas conservando un orden de lectura y unidad gráfica.

### ÁREA DE MARCA

El tamaño del logotipo de operador contratista deben ser de un 60% con relación a la marca ICBF



Este espacio se reserva para las marcas institucionales, lema de gobierno y programas asociados.

# Carné

La información que se incluye a continuación es una guía para la comprensión en los estándares de la composición para los carnés del ICBF y las marcas asociadas. Estas pautas proporcionan un modelo para la creación de nuevas piezas conservando un orden de lectura y unidad gráfica.



# Chaleco

La información que se incluye a continuación es una guía para la comprensión de los estándares en los chalecos del ICBF y las marcas asociadas.



#### MATERIALES

- Tela externa
- Base: 2564 Orión.
- Referencia Orión.
- Color: 184834 tela verde Y tela negra Orión.
- Ancho 148 +/- 1cm
- Peso: 115 +/- 5 g/m2
- Composición: 100% POL
- Características tela interna o forro:
- Tejido: punto, color negro
- Composición en poliéster: 100%
- Peso en gr/m2 120 +/- 7
- Resistencia al estallido mínimo 385
- Resistencia al enganche (transversal y longitudinal) mínimo 4
- Solidez del color al lavado: cambio de color mínimo 4; manchado mínimo 3
- Formación de motas (pilling) 7.000 ciclos: mínimo 4

Cordón parte inferior en caucho con broche para graduar. Anexo N°2

El buen uso de las prendas Institucionales representa y proyecta la imagen corporativa y posicionamiento de la entidad, como funcionarios es nuestra responsabilidad velar por su correcto uso.

## Gorra

La información que se incluye a continuación es una guía para la comprensión de los estándares en las gorras del ICBF y las marcas asociadas.



### MATERIALES

- Tela externa
- Base: 2564 Orión.
- Referencia Orión.
- Color: 184834 tela verde  
Y tela negra Orión.
- Ancho 148+/- 1cm
- Peso: 115+/- 5 g/m2
- Composición: 100% POL

El buen uso de las prendas Institucionales representa y proyecta la imagen corporativa y posicionamiento de la entidad, como funcionarios es nuestra responsabilidad velar por su correcto uso.

# Camiseta

La información que se incluye a continuación es una guía para la comprensión de los estándares en las camisetas del ICBF y las marcas asociadas.



El buen uso de las prendas Institucionales representa y proyecta la imagen corporativa y posicionamiento de la entidad, como funcionarios es nuestra responsabilidad velar por su correcto uso.

## Camiseta tipo polo

La información que se incluye a continuación es una guía para la comprensión de los estándares en las camisetas tipo polo del ICBF y las marcas asociadas.



El buen uso de las prendas Institucionales representa y proyecta la imagen corporativa y posicionamiento de la entidad, como funcionarios es nuestra responsabilidad velar por su correcto uso.



**BIENESTAR  
FAMILIAR**

Línea gratuita nacional ICBF

**01 8000 91 80 80**

[www.icbf.gov.co](http://www.icbf.gov.co)