

¿Qué es una evaluación de programas, proyectos y políticas?



Un proceso investigativo y de análisis.



Una valoración de las intervenciones de los organismos públicos en relación con los problemas que pretenden resolver (pertinencia, calidad y coherencia) orientada a proporcionar información rigurosa y recomendaciones basadas en evidencia, para la toma de decisiones sobre dichos programas, proyectos y políticas.

En algunas ocasiones suele confundirse la evaluación de programas, proyectos y políticas con actividades como la auditoría en el proceso de control interno de las entidades. A continuación, se presentan las principales diferencias:



Auditoría interna
Evalúa la eficacia de los procesos de gestión de riesgos, control y gobierno de las entidades.



Control interno
Regula la actividad organizacional. Es la función administrativa esencial para dar sostenimiento a las organizaciones a largo plazo.



Evaluación de programas
Se enfoca en las intervenciones de las entidades más que en sus procesos administrativos no relacionados con la prestación de servicios.

¹ Aunque se entienden los conceptos política, plan, programa y proyecto de manera diferente, son nociones relacionadas que deben formularse e implementarse de forma articulada. Fuente: Elaboración propia con base en DAFP, 2015.

¿Para qué sirve evaluar un programa, proyecto o política?

- Identificar buenas prácticas y lecciones aprendidas de las intervenciones públicas.
- Mejorar el diseño, la implementación, y los resultados de un programa, proyecto o política.
- Permitir la rendición de cuentas y la retroalimentación para la toma de decisiones.
- Generar evidencia para la toma de decisiones de política en términos técnicos, operativos y financieros.

Cadena de valor y tipos de evaluación

La cadena de valor es una herramienta que permite plasmar la relación secuencial y lógica entre insumos, actividades, productos y resultados de una intervención pública, en la que se añade valor a lo largo del proceso de transformación.

Eslabones de la cadena de valor



Fuente: DSEPP, 2014.

Diagrama 1. Cadena de valor y tipos de evaluaciones



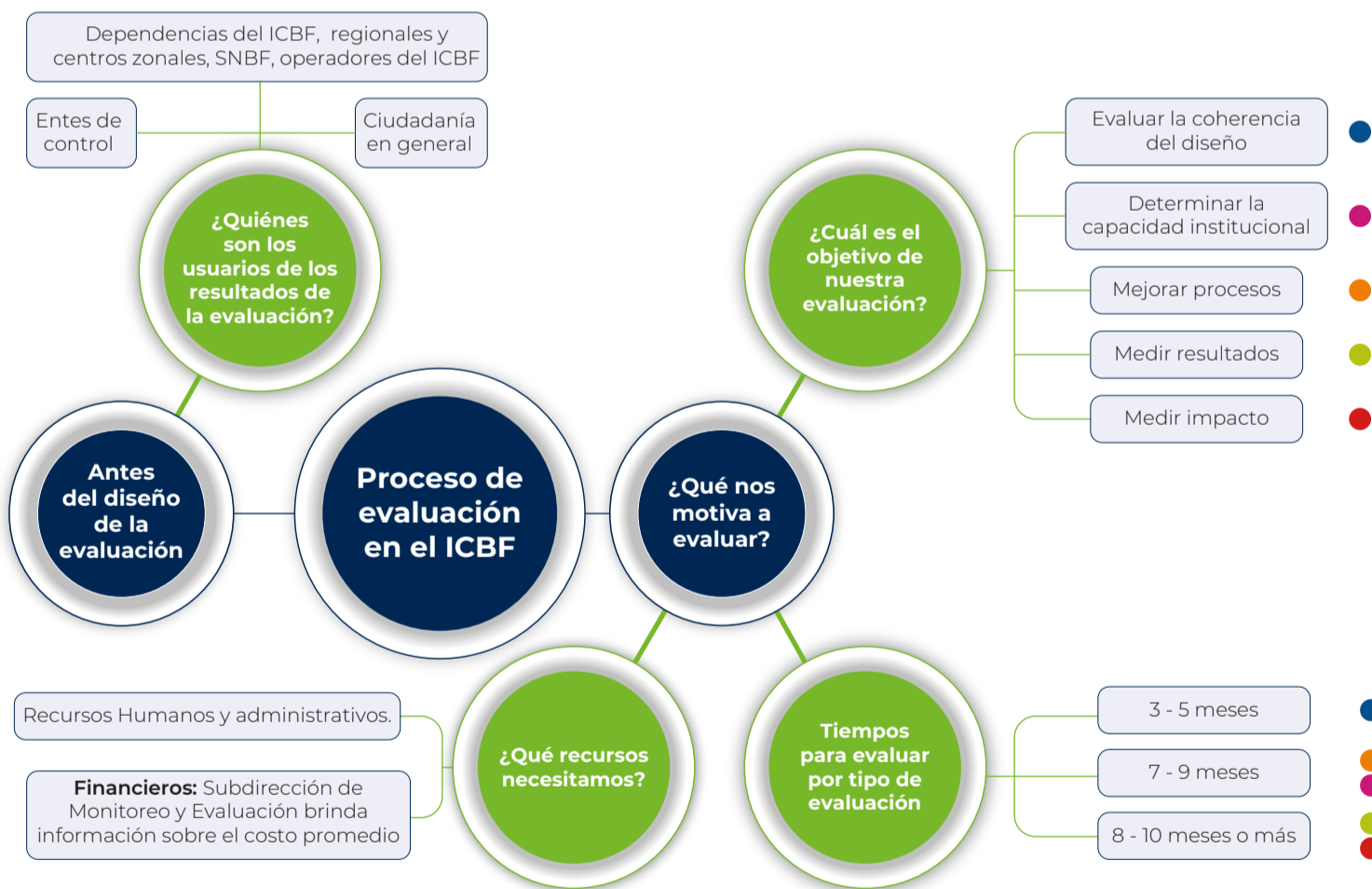
Fuente: Guía de evaluaciones ICBF, 2018

- Los tipos de evaluación se definen con base en el eslabón de la cadena de valor que se quiere evaluar. Aunque también se pueden combinar entre ellas, dependiendo del objetivo de la evaluación.
- Cada tipo de evaluación tiene un objetivo determinado, un tiempo aproximado de ejecución y necesidades propias de información.

¿Qué debemos tener en cuenta a la hora de iniciar el proceso de una evaluación en el ICBF?

Se recomienda responder las siguientes preguntas para orientar el diseño de la evaluación de programas o modalidades de interés.

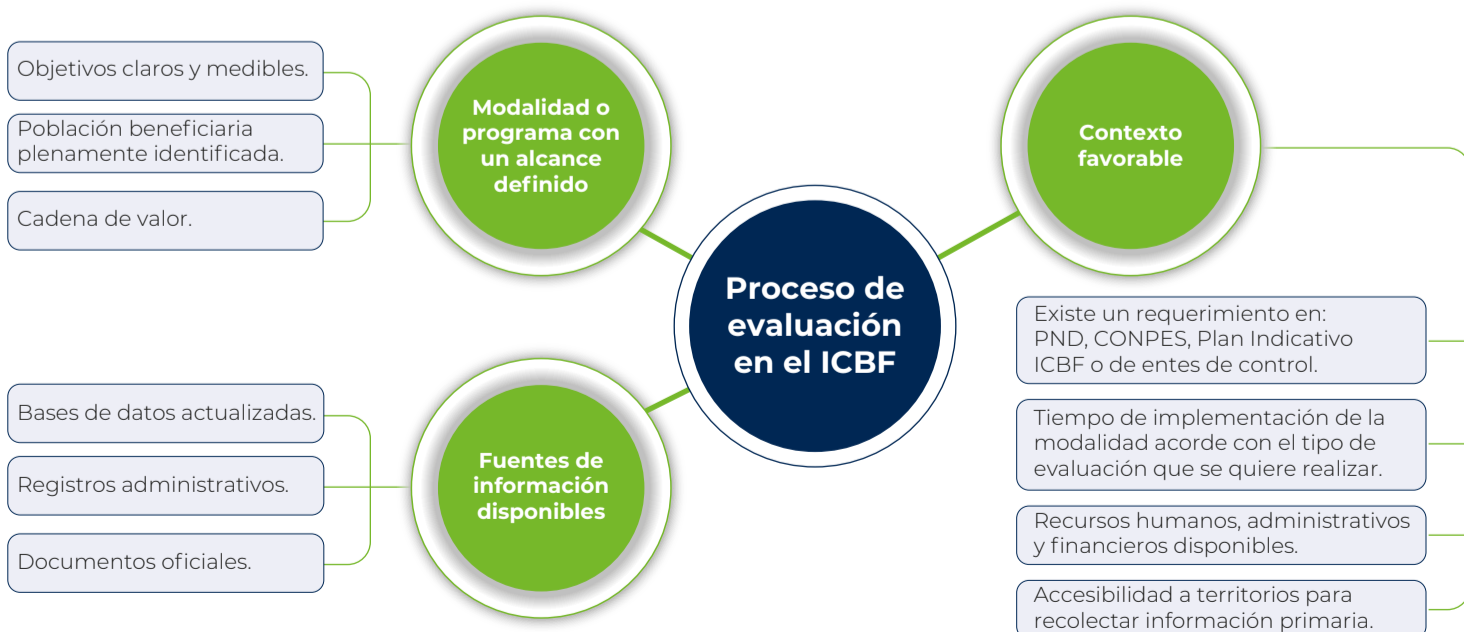
Evaluación: ● Diseño ● Operaciones ● Institucional ● Resultados ● Impacto



¿Qué necesitamos para evaluar un programa o modalidad?

Al ser la evaluación un proceso investigativo, esta requiere ciertas condiciones y elementos para su adecuada implementación.

Diagrama 3. Elementos necesarios para evaluar un programa o modalidad



Fuente: Elaboración propia con base en Osuna y Márquez, 2000, DSEPP, 2014 y Davies, 2013

Referencias

- Davies, R. (2013). Planning Evaluability Assessments: A Synthesis of the Literature with Recommendations.
- Departamento de Prosperidad Social. (2019). Guía para la evaluación de programas, proyectos y pilotos.
- Departamento Administrativo de la Función Pública. (2015). Guía de auditoría para entidades públicas. Recuperado de <https://www.funcionpublica.gov.co/documents/418537/506911/Cu%C3%ADaAuditoriaEntidadesPublicas+V2Octubre2015/fcf84a18-5c74-480a-83c4-2a25ec49bea1>
- Departamento Nacional de Planeación. (2014). Guía metodológica para el seguimiento y la evaluación a políticas públicas. Recuperado de <https://colaboracion.dnp.gov.co/CDT/Sinergia/Documentos/Cartilla%20Guia%20para%20Seguimiento%20y%20Evaluaci%C3%B3n%20Ago%2013.pdf>
- Iválua, 2009. Guía práctica 3: Evaluación del diseño.
- Osuna, J. y Márquez, C. (2000). Guía para la evaluación de políticas públicas. Instituto de Desarrollo Regional, Sevilla. Disponible en: <http://siare.clad.org/siare/innotend/evaluacion/manuallevel.pdf>