

BOLETÍN ESTADÍSTICO DIRECCIÓN DE PROTECCIÓN

FEBRERO 2024



BIENESTAR
FAMILIAR

BEACH ADVENTURE





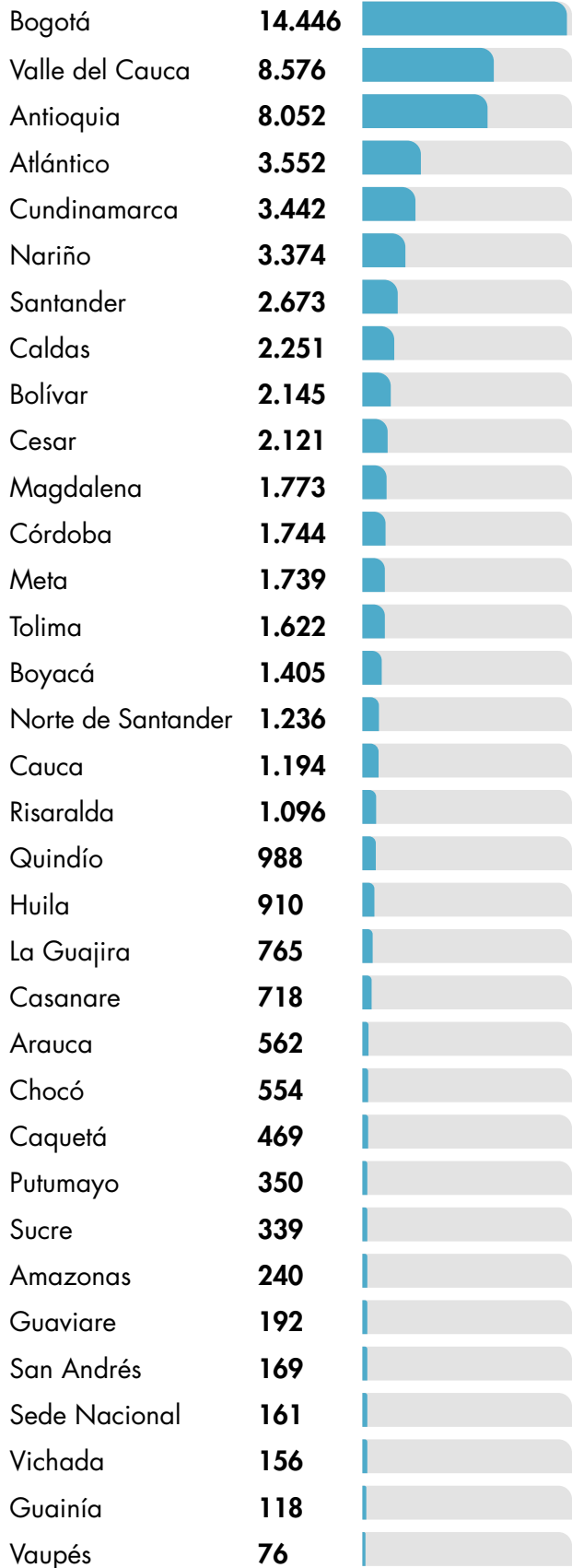
69.208

**NIÑOS, NIÑAS
Y ADOLESCENTES
EN PROCESO
ADMINISTRATIVO DE
RESTABLECIMIENTO
DE DERECHOS**

Fuente: Sistema de Información Misional - SIM con corte 29 de febrero de 2024.

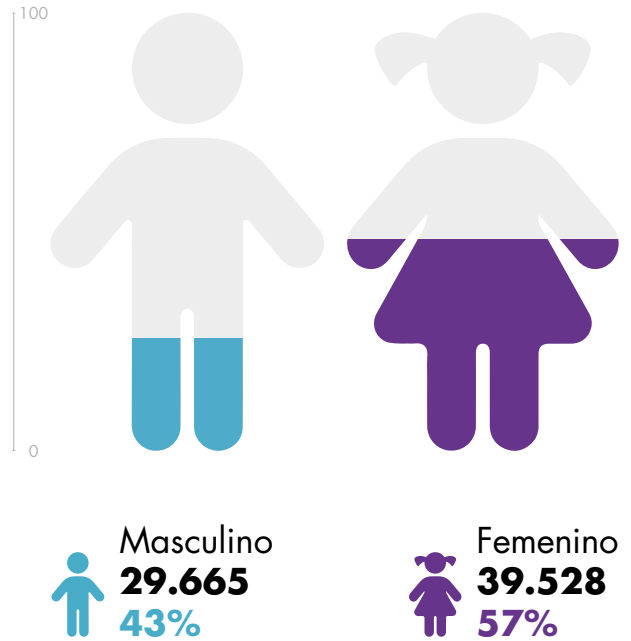
Nota: Información preliminar sujeta a cambios por actualización





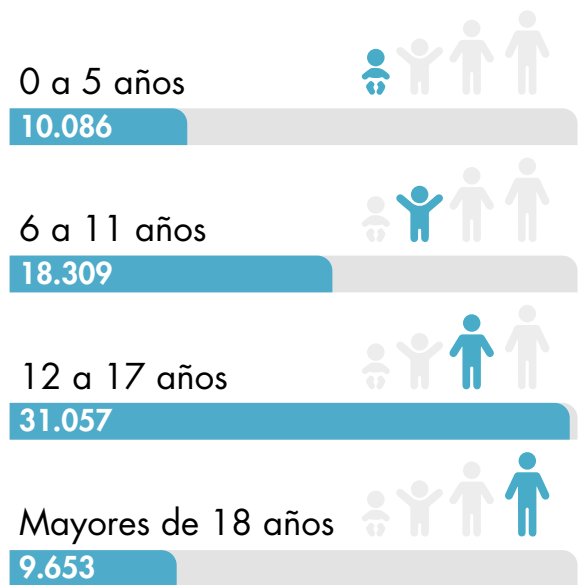
69.208

ASUNTOS PROCESALES POR SEXO



Sin información **15** N.N.A

ASUNTOS PROCESALES POR EDAD



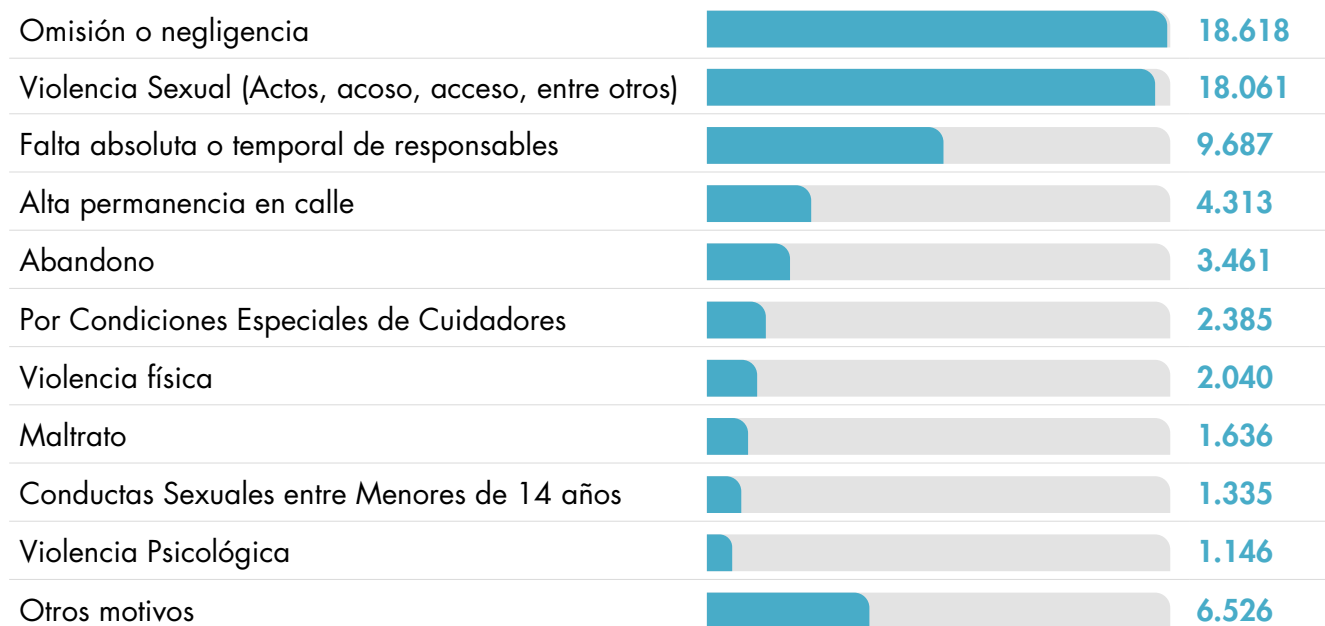
Sin información **103** N.N.A

Fuente: Sistema de Información Misional - SIM con corte 29 de febrero de 2024.

Nota: Información preliminar sujeta a cambios por actualización

ASUNTOS PROCESALES

10 PRINCIPALES MOTIVOS DE INGRESO RELEVANTE



Fuente: Sistema de Información Misional - SIM - 29 de febrero de 2024.

Nota: Información preliminar sujeta a cambios por actualización

ASUNTOS PROCESALES

POR NACIONALIDAD



65.842
Colombiano



3.216
Venezolano



47
Ecuatoriano

ASUNTOS PROCESALES SITUACIÓN JURÍDICA

12.568
Declaratorias
de situación
de adoptabilidad

21789
Sin definir
situación jurídica

34.851
Declaratorias
de vulneración
de derechos

Nota: Los casos reportados con Declaratoria de Adoptabilidad incluyen todas las etapas del proceso (Fallo de Adoptabilidad, Adoptabilidad en firme, Reporte a comité de adopciones y Proceso de Adopción).
Los casos Sin definir Situación Jurídica, son procesos que están dentro los términos de la ley.

Fuente: Sistema de Información Misional - SIM con corte 29 de febrero de 2024.

Nota: Información preliminar sujeta a cambios por actualización





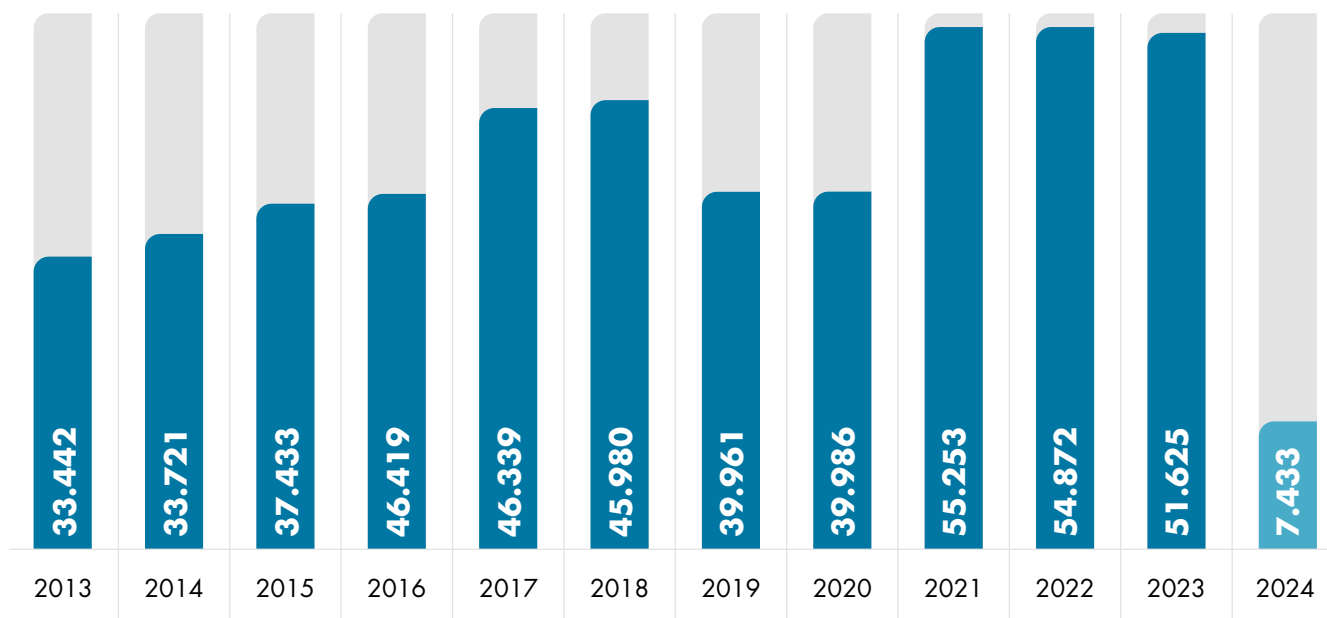
REPORTE DE INGRESOS A PROCESOS ADMINISTRATIVOS DE **RESTABLECIMIENTO DE DERECHOS**

Fuente: Sistema de Información Misional - SIM con corte 29 de febrero de 2024.

Nota: Información preliminar sujeta a cambios por actualización



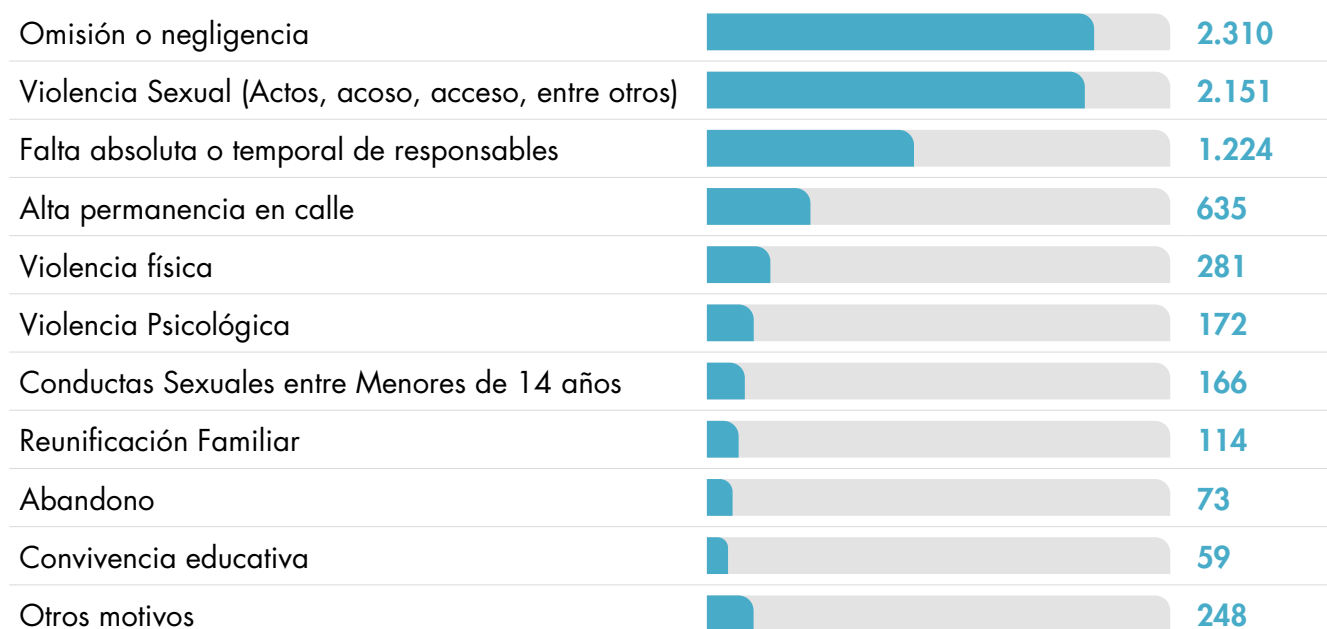
NIÑOS, NIÑAS Y ADOLESCENTES QUE HAN INGRESADO A PARD 2013 - 2024



Fuente: Sistema de Información Misional - SIM con corte 29 de febrero de 2024.

Nota: Información preliminar sujeta a cambios por actualización

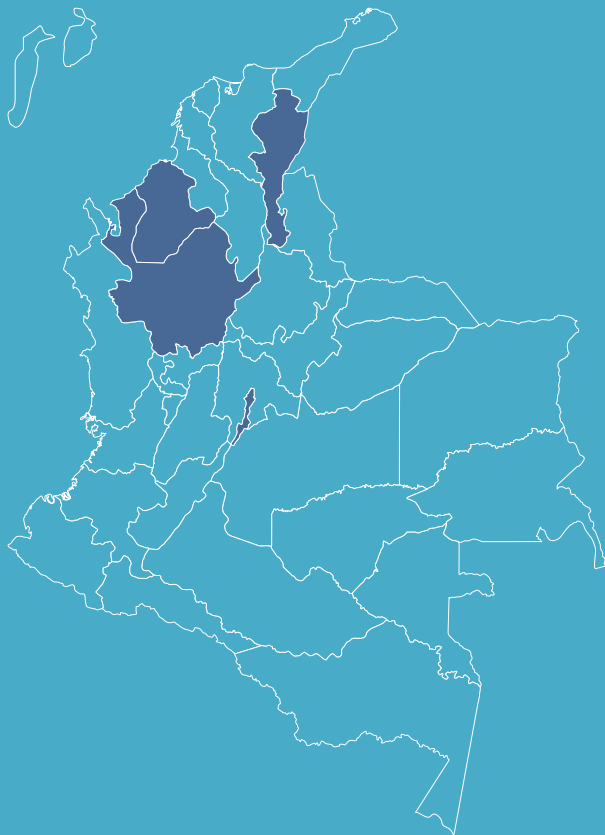
10 PRINCIPALES MOTIVOS DE INGRESO RELEVANTE



Fuente: Sistema de Información Misional - SIM con corte 29 de febrero de 2024.

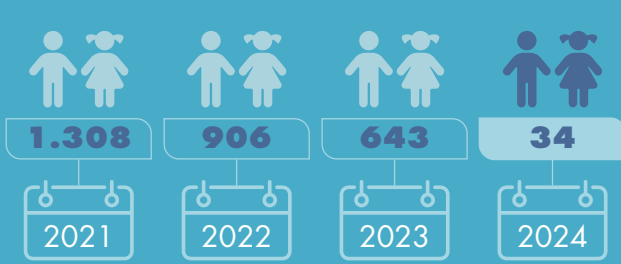
Nota: Información preliminar sujeta a cambios por actualización.

TRABAJO INFANTIL

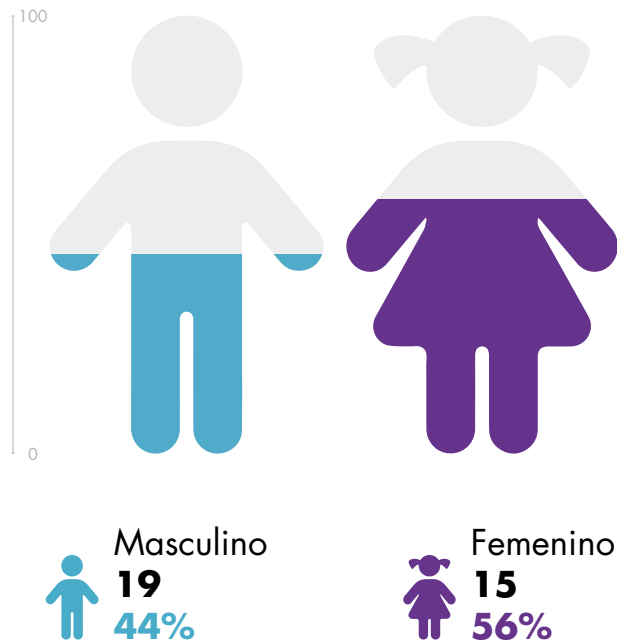


34
NIÑOS, NIÑAS Y ADOLESCENTES

Córdoba	27	
Antioquia	2	
Bogotá	1	
Cesar	1	
Caquetá	1	



TRABAJO INFANTIL POR SEXO



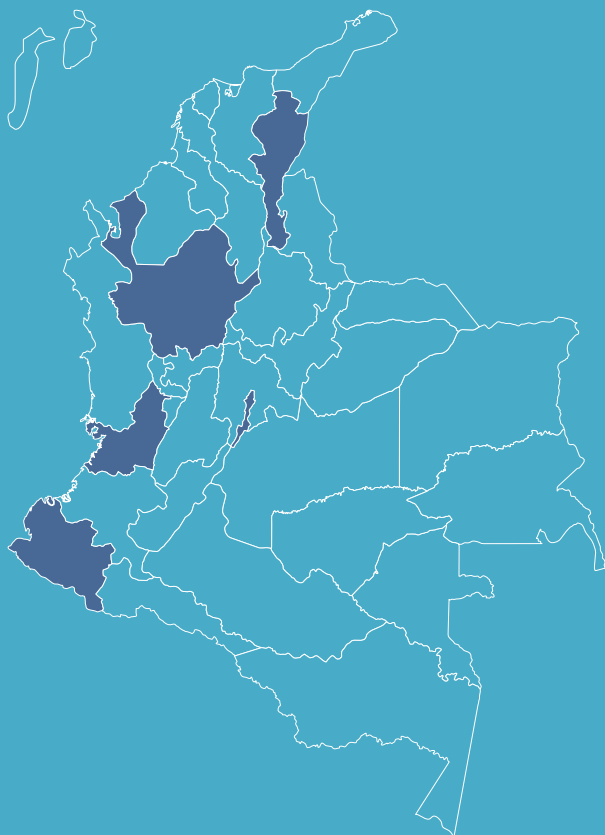
TRABAJO INFANTIL POR EDAD



Fuente: Sistema de Información Misional - SIM con corte 29 de febrero de 2024.

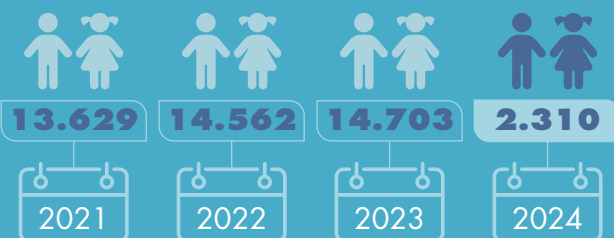
Nota: Información preliminar sujeta a cambios por actualización

OMISIÓN O NEGLIGENCIA

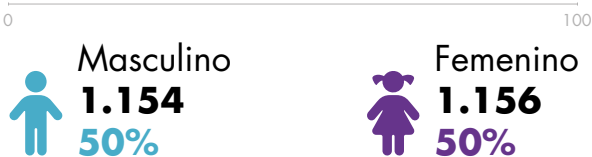


2.310
NIÑOS, NIÑAS Y ADOLESCENTES

Bogotá	563	
Valle del Cauca	230	
Cesar	179	
Nariño	149	
Antioquia	127	

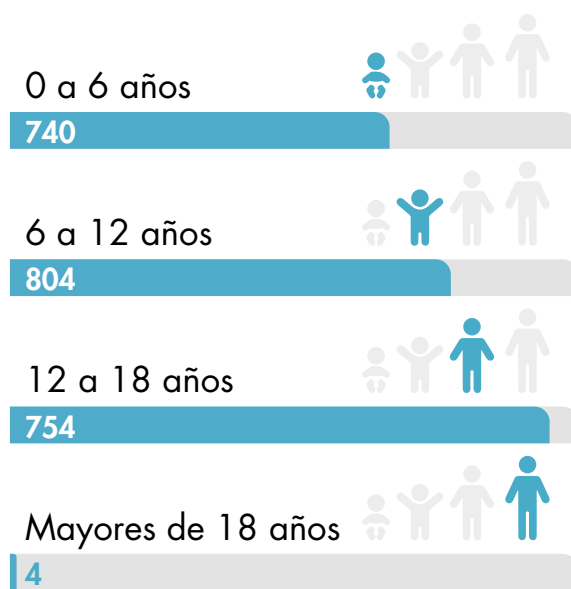


OMISIÓN O NEGLIGENCIA POR SEXO



Sin información 0 N.N.A

OMISIÓN O NEGLIGENCIA POR EDAD

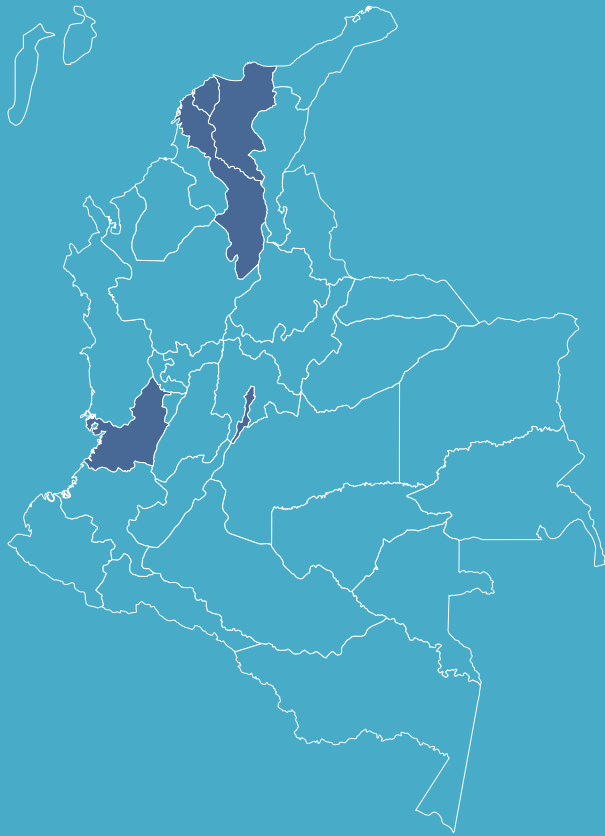


Sin información 8 N.N.A

Fuente: Sistema de Información Misional - SIM con corte 29 de febrero de 2024.

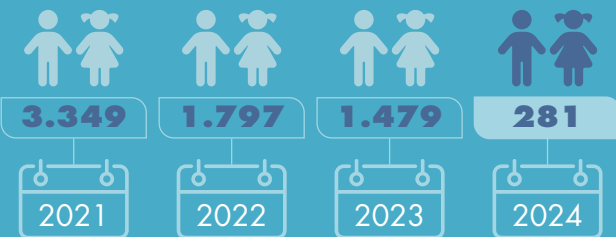
Nota: Información preliminar sujeta a cambios por actualización

VIOLENCIA FÍSICA

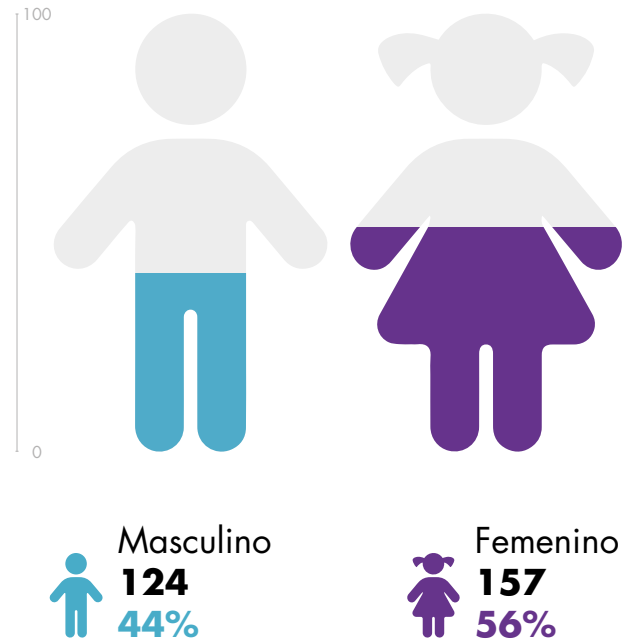


281
NIÑOS, NIÑAS Y ADOLESCENTES

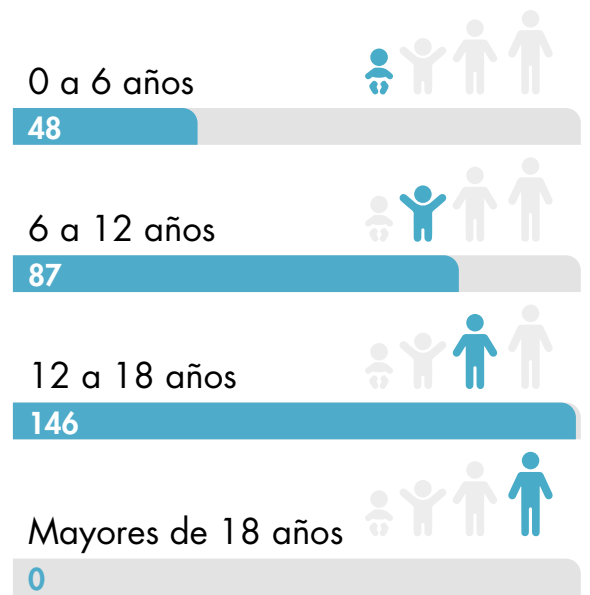
Bogotá	55	
Atlántico	30	
Valle del Cauca	26	
Magdalena	18	
Bolívar	17	



VIOLENCIA FÍSICA POR SEXO



VIOLENCIA FÍSICA POR EDAD

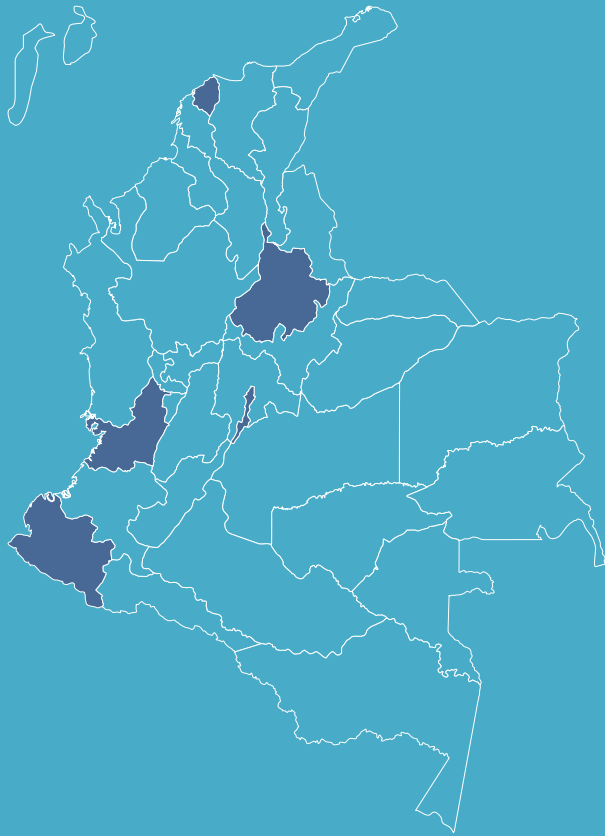


Sin información 0 N.N.A

Fuente: Sistema de Información Misional - SIM con corte 29 de febrero de 2024.

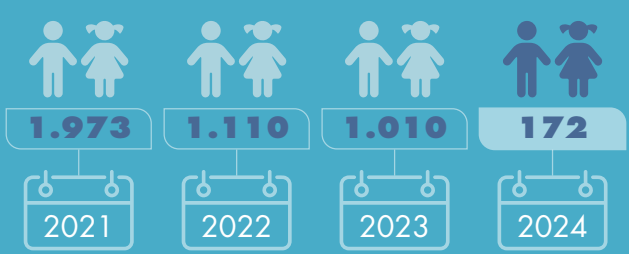
Nota: Información preliminar sujeta a cambios por actualización

VIOLENCIA PSICOLÓGICA



172
NIÑOS, NIÑAS Y ADOLESCENTES

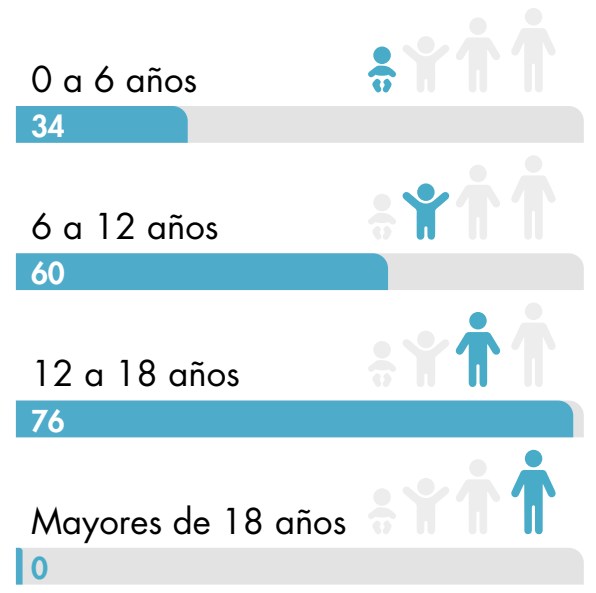
Valle del Cauca	27	
Bogotá	25	
Santander	14	
Atlántico	13	
Nariño	12	



VIOLENCIA PSICOLÓGICA POR SEXO



VIOLENCIA PSICOLÓGICA POR EDAD

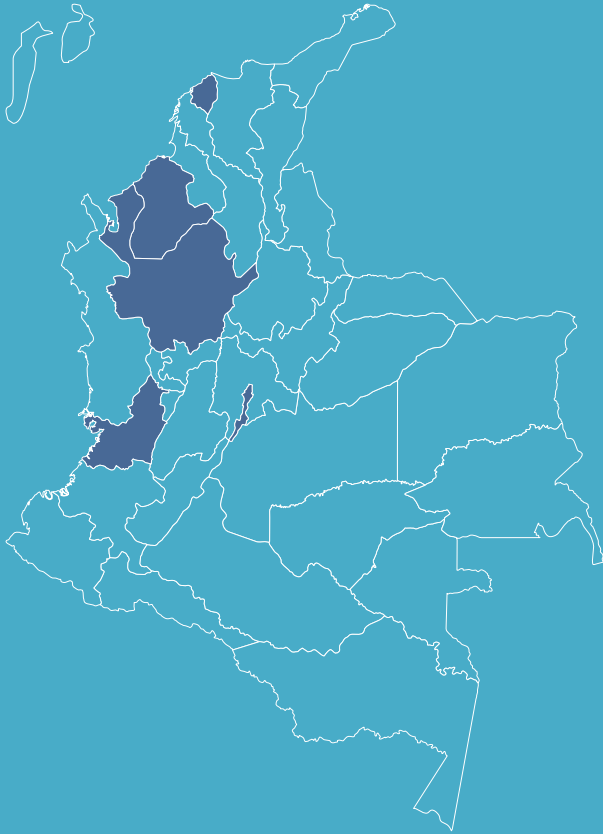


Sin información 2 N.N.A

Fuente: Sistema de Información Misional - SIM con corte 29 de febrero de 2024.

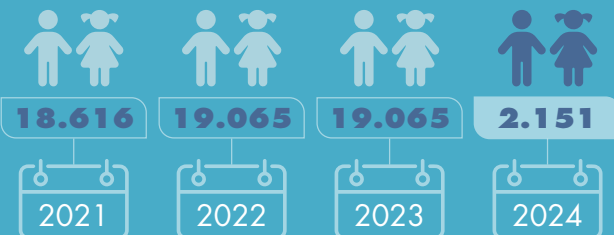
Nota: Información preliminar sujeta a cambios por actualización

VIOLENCIA SEXUAL

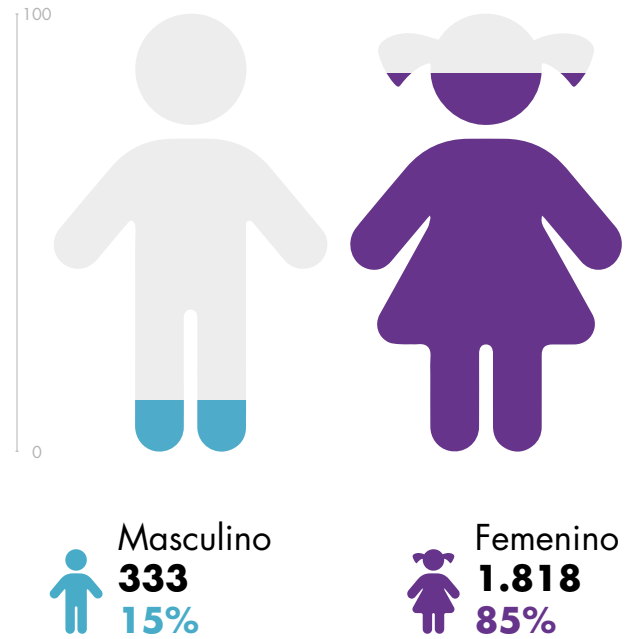


2.151
NIÑOS, NIÑAS Y ADOLESCENTES

Bogotá	596	
Valle del Cauca	196	
Atlántico	123	
Córdoba	104	
Antioquia	99	



VIOLENCIA SEXUAL POR SEXO



Sin información 0 N.N.A

VIOLENCIA SEXUAL POR EDAD



Sin información 4 N.N.A

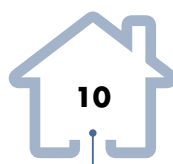
Fuente: Sistema de Información Misional - SIM con corte 29 de febrero de 2024.

Nota: Información preliminar sujeta a cambios por actualización

NIÑOS, NIÑAS Y ADOLESCENTES EN SERVICIOS DE PROTECCIÓN



UBICACION INICIAL



Unidades

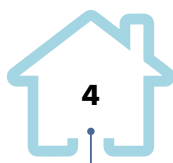


Cupos



Usuarios

CENTRO DE EMERGENCIA



Unidades

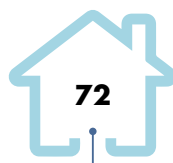


Cupos

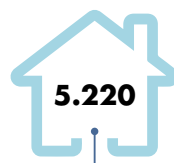


Usuarios

EXTERNADO JORNADA COMPLETA



Unidades



Cupos



Usuarios

EXTERNADO MEDIA JORNADA



APOYO Y FORTALECIMIENTO A LA FAMILIA



Unidades

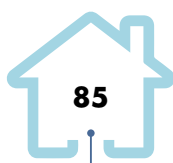


Cupos



Usuarios

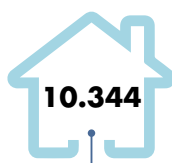
APOYO PSICOSOCIAL



Unidades



Cupos



Usuarios

APOYO PSICOLÓGICO ESPECIALIZADO



APOYO Y FORTALECIMIENTO A LA FAMILIA



Unidades



Cupos

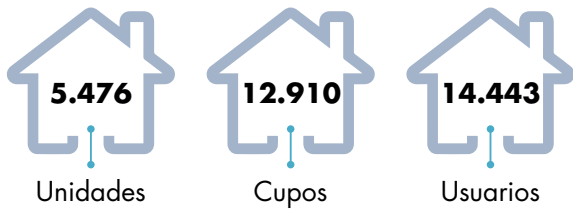


Usuarios

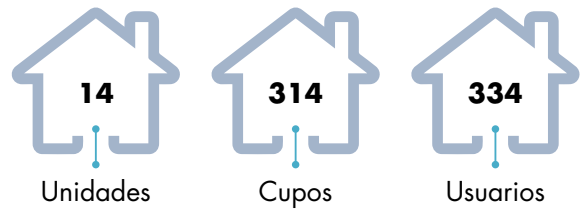
HOGAR GESTOR - DISCAPACIDAD

Fuente: Sistema de Información Misional - SIM con corte 29 de febrero de 2024.

NIÑOS, NIÑAS Y ADOLESCENTES EN SERVICIOS DE PROTECCIÓN



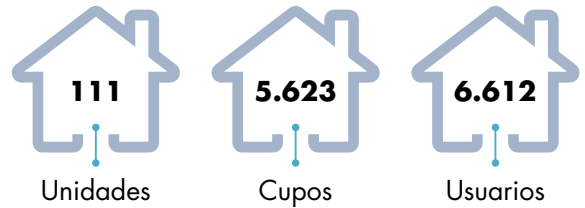
HOGAR SUSTITUTO



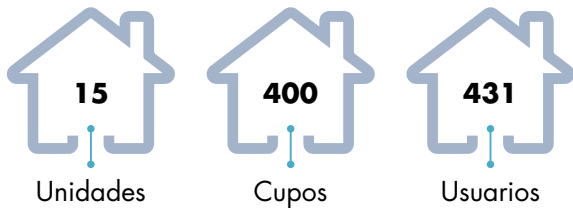
CASA HOGAR



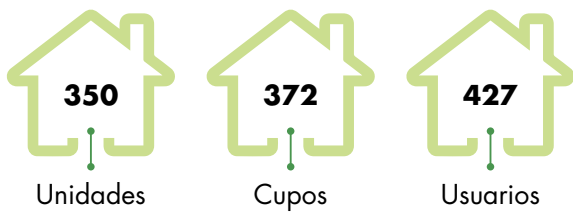
MODALIDADES DE ACOGIMIENTO



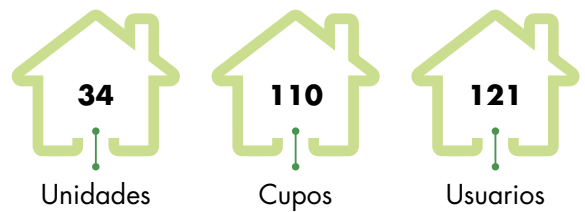
INTERNADOS



CASA UNIVERSITARIA



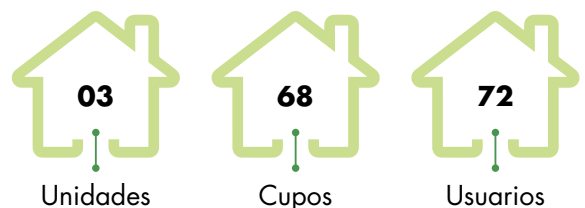
HOGAR GESTOR



HOGAR SUSTITUTO TUTOR



VICTIMA DEL CONFLICTO ARMADO



CASA DE PROTECCIÓN

Fuente: Sistema de Información Misional - SIM con corte 29 de febrero de 2024.

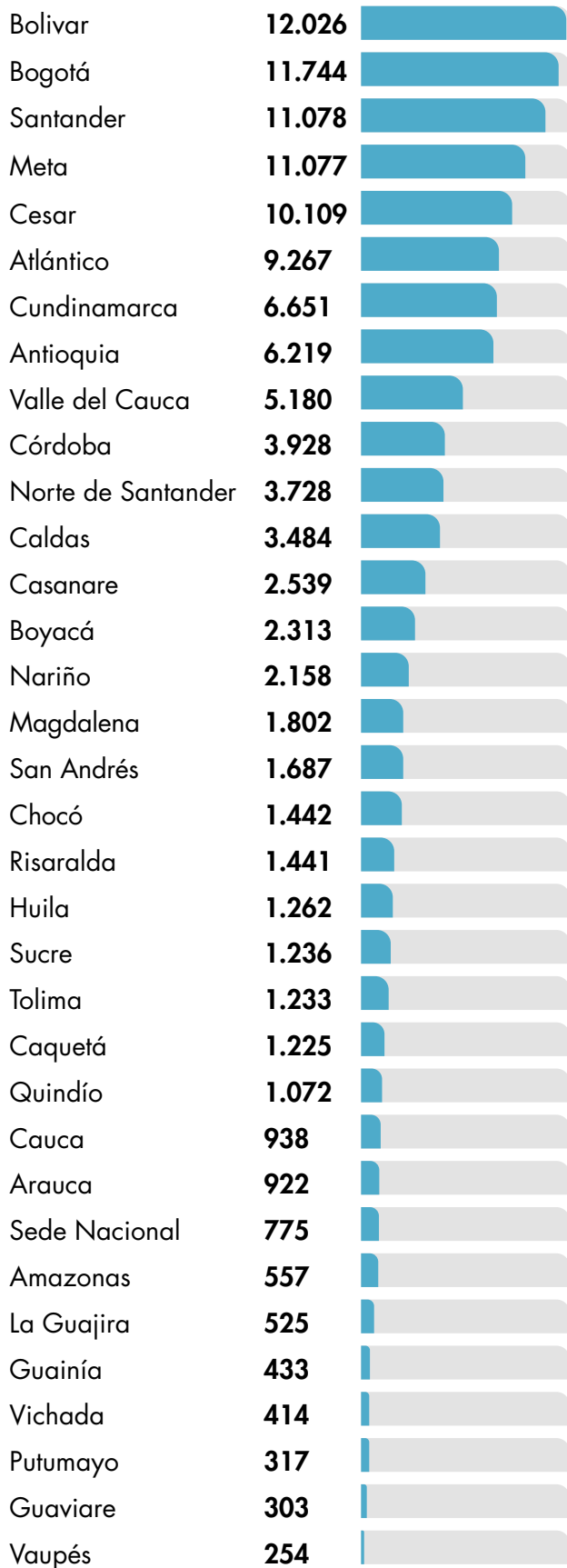




REPORTE NACIONAL DE LOS NIÑOS, NIÑAS Y ADOLESCENTES QUE SE ENCUENTRAN EN TRÁMITES DE ATENCIÓN EXTRAPROCESAL (TAE)

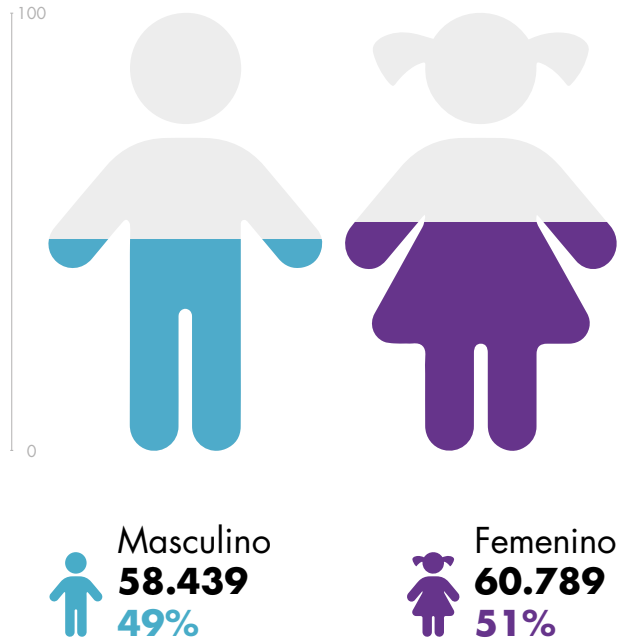
Fuente: Sistema de Información Misional - SIM con corte 29 de febrero de 2024.

Nota: Información preliminar sujeta a cambios por actualización



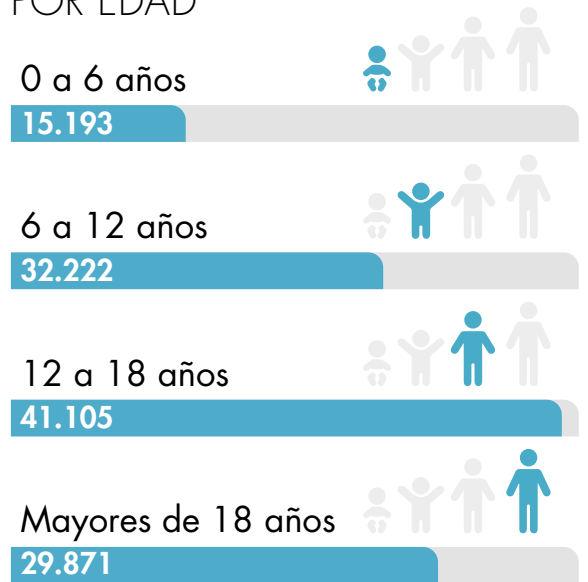
119.339

ATENCIÓN EXTRAPROCESAL POR SEXO



Sin información **111** N.N.A

ATENCIÓN EXTRAPROCESAL POR EDAD



Sin información **948** N.N.A

Fuente: Sistema de Información Misional - SIM con corte 29 de febrero de 2024.

Nota: Información preliminar sujeta a cambios por actualización

ATENCIÓN EXTRAPROCESAL

10 PRINCIPALES MOTIVOS DE INGRESO RELEVANTE

Alimentos		36.230
Custodia y Cuidado Personal		19.957
Reconocimiento		6.585
Investigación Paternidad		2.516
Regulación de Visitas		2.184
Proceso Patria Potestad		933
Impugnación Paternidad Maternidad		852
Permiso Salida País		656
Guardas		196
Aplicación Convenio de Alimentos		134

Fuente: Sistema de Información Misional - SIM con corte 29 de febrero de 2024.

Nota: Información preliminar sujeta a cambios por actualización





134.627

**NIÑOS, NIÑAS Y
ADOLESCENTES VÍCTIMAS
DEL DESPLAZAMIENTO
FORZADO, POR
CONFLICTO ARMADO,
EN RIESGO INMINENTE
DE DESPLAZAMIENTO O
AFECTADOS POR SITUACIÓN
DE DESASTRE ATENDIDOS
POR UNIDADES MÓVILES**

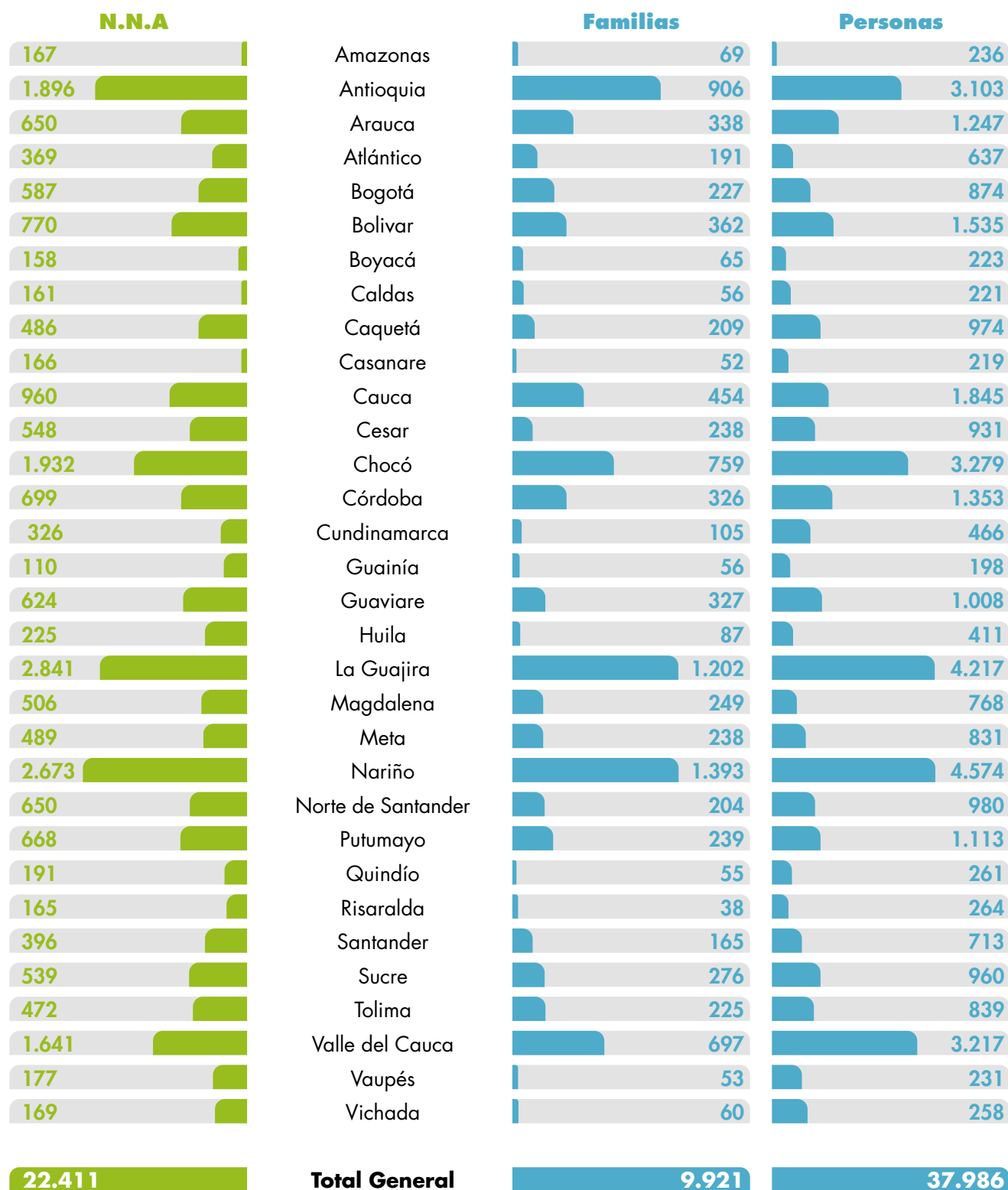
Fuente: Base de datos ICBF SIUM - Sistema de Información de Unidades Móviles con corte 29 de febrero de 2024.

Nota: Información preliminar sujeta a cambios por actualización



VÍCTIMAS DE DESPLAZAMIENTO FORZADO

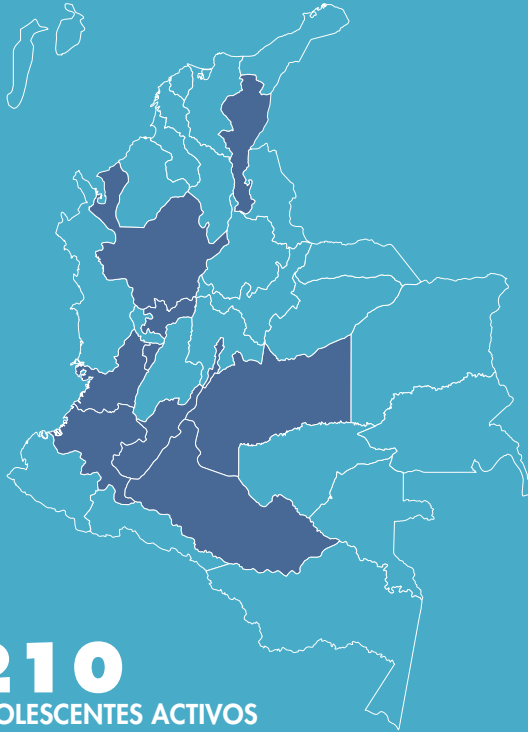
CON PROCESO DE ACOMPAÑAMIENTO POR LAS UNIDADES MÓVILES POR DEPARTAMENTO



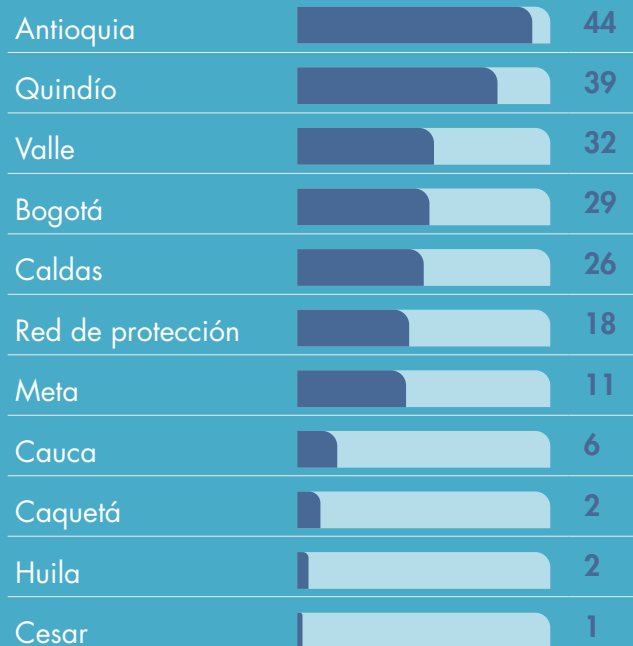
Fuente: Base de datos ICBF SIUM - Sistema de Información de Unidades Móviles con corte 29 de febrero de 2024.

ATENCIÓN ESPECIALIZADA

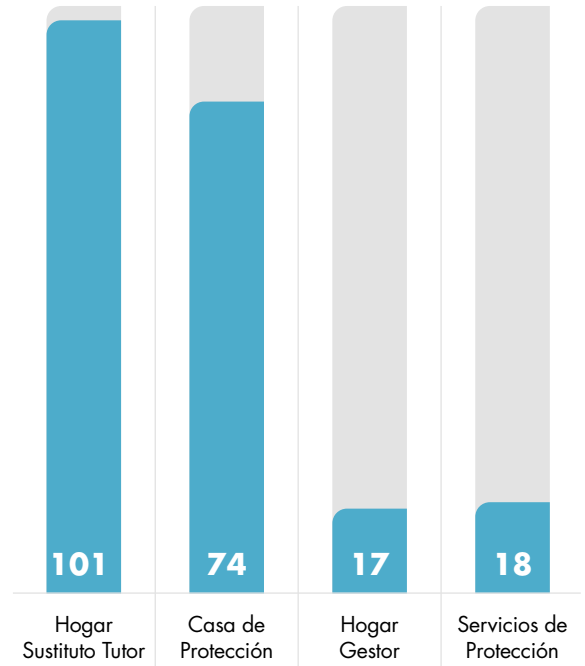
VÍCTIMAS DE RECLUTAMIENTO ILÍCITO QUE SE DESVINCULAN DE LOS GRUPOS ARMADOS



210
ADOLESCENTES ACTIVOS



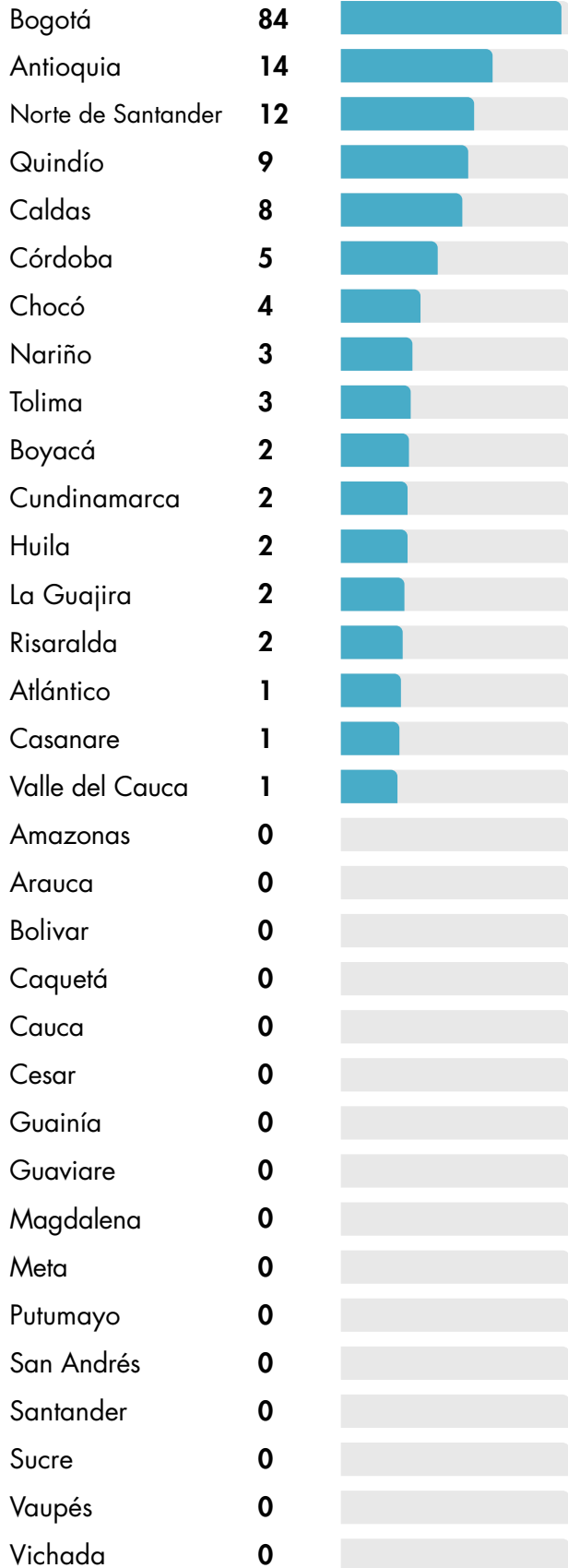
ATENCIÓN ESPECIALIZADA SERVICIO



MODALIDAD DE ATENCIÓN



Fuente: Sistema de Información Programa de atención especializada para el restablecimiento de derechos a niños, niñas y adolescentes víctimas de reclutamiento ilícito que se desvinculan de los grupos armados organizados al margen de la ley.



155

PRINCIPALES

ACCIONES DE LOS EMPI

Asistencia y asesoría a la familia



33

Reporte y amenaza de vulneración de derechos



121

Solicitud de restablecimiento de derechos



1

CONFORMACIÓN

EMPI

Equipos Móviles de Protección Integral



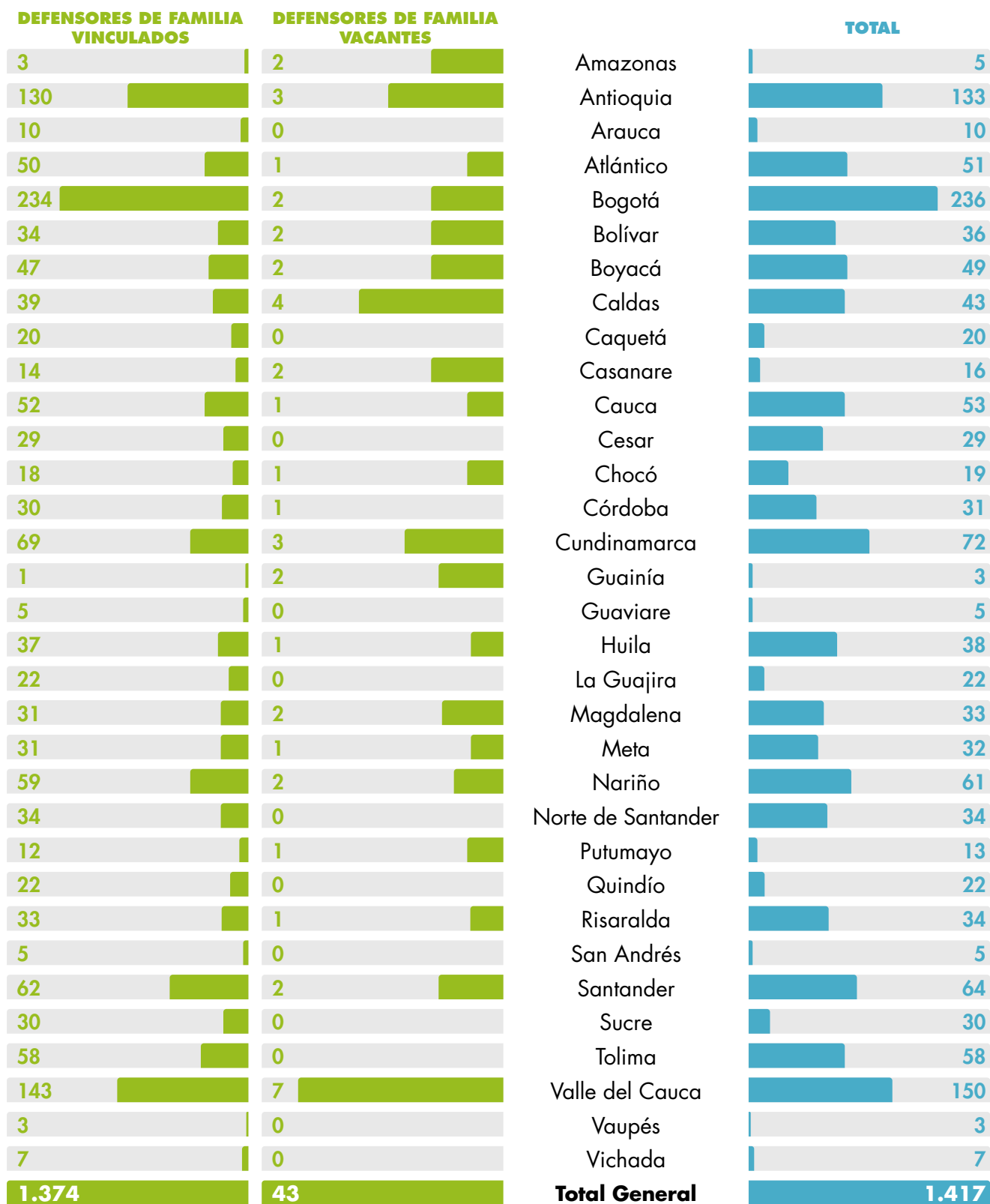
51

Fuente: Sistema de Información Misional - SIM - periodo 1 de enero al 29 de febrero de 2024.

Nota: Información preliminar sujeta a cambios por actualización

REPORTE NACIONAL

DE DEFENSORES DE FAMILIA



Fuente: Dirección de Gestión Humana - 31 de enero de 2024





12.568

NIÑOS, NIÑAS, ADOLESCENTES Y JÓVENES EN SITUACIÓN DE **ADOPTABILIDAD**

Fuente: Sistema de Información Misional - SIM con corte 29 de febrero de 2024.

Nota: Información preliminar sujeta a cambios por actualización



SITUACIÓN DE ADOPTABILIDAD

POR RANGO EDAD



Menores
de 18 años

6.300

Sin información **18** N.N.A

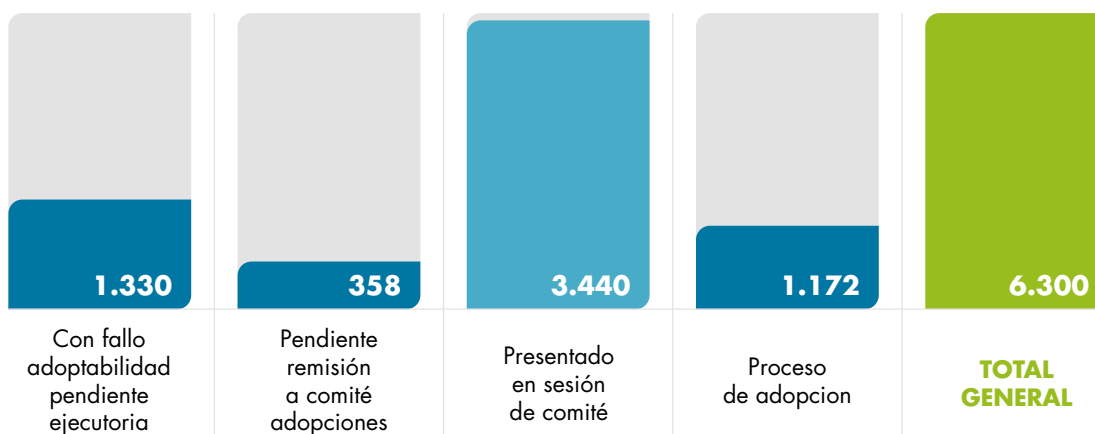


Mayores
de 18 años

6.250

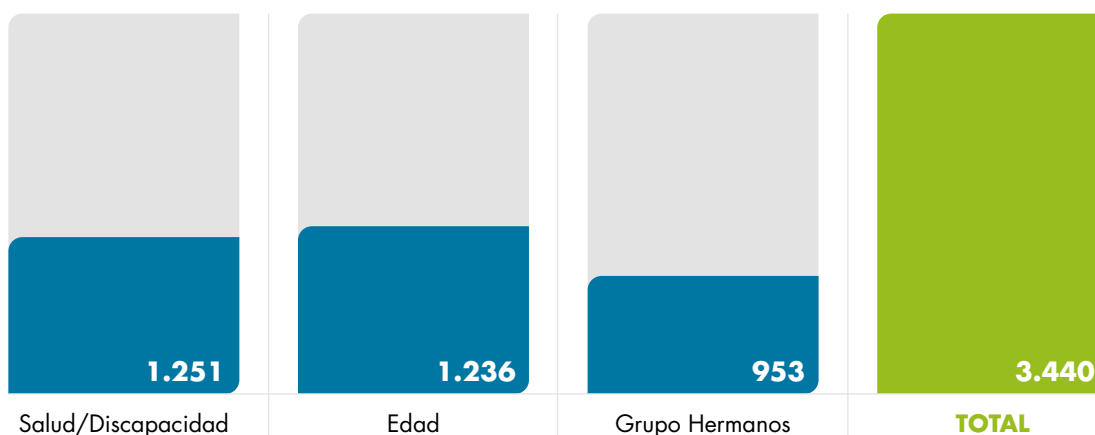
SITUACIÓN DE ADOPTABILIDAD

POR ETAPA



CARACTERÍSTICAS DE NNA

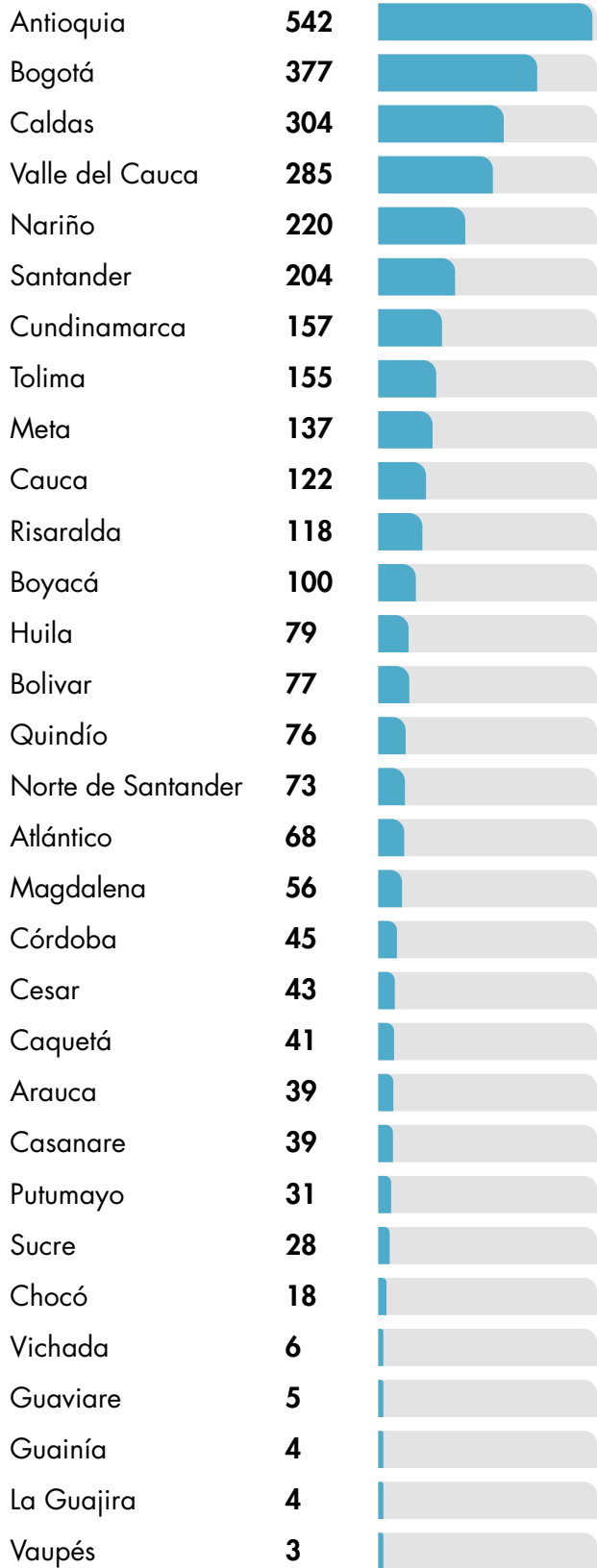
PRESENTADOS A COMITÉ SIN ASIGNACIÓN DE FAMILIAS



Fuente: Sistema de Información Misional - SIM con corte 29 de febrero de 2024.

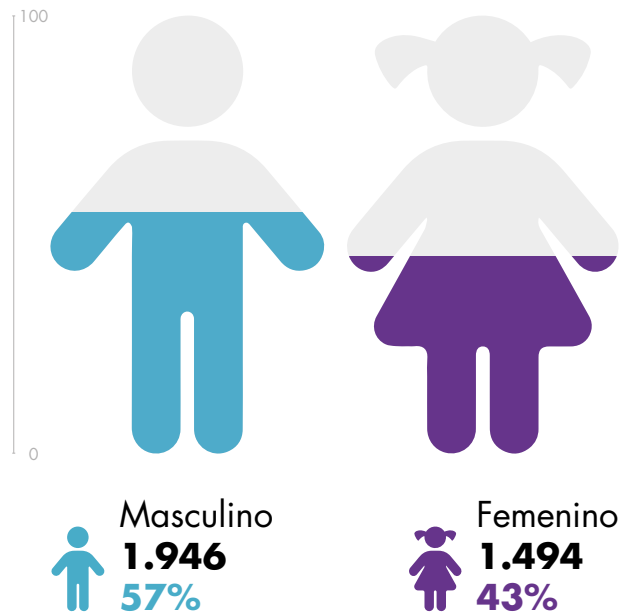
Nota: Información preliminar sujeta a cambios por actualización

PRESENTADOS A COMITÉ POR REGIONAL

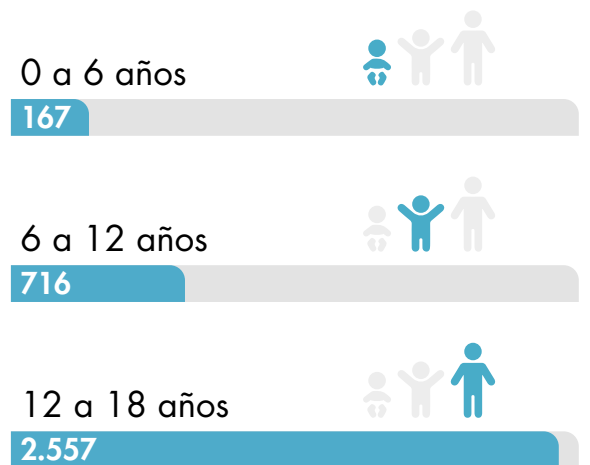


3.440

PRESENTADOS A COMITÉ POR SEXO



PRESENTADOS A COMITÉ POR EDAD



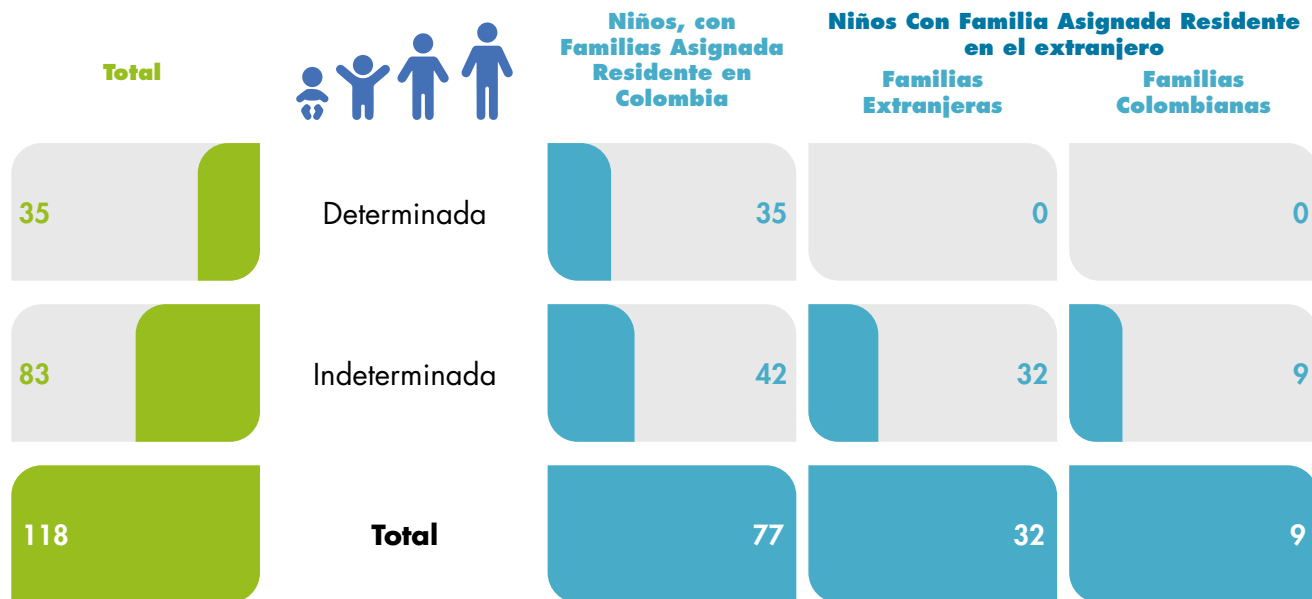
Fuente: Sistema de Información Misional - SIM con corte 29 de febrero de 2024.

Nota: Información preliminar sujeta a cambios por actualización

Nota: Niños, Niñas y Adolescentes en Situación de Adoptabilidad Presentados en Comites de Adopciones CON Características y Necesidades Especiales sin Familia Adoptiva de 0 A 17 Años, fecha de corte: 29 de febrero de 2024.

NIÑOS, NIÑAS Y ADOLESCENTES

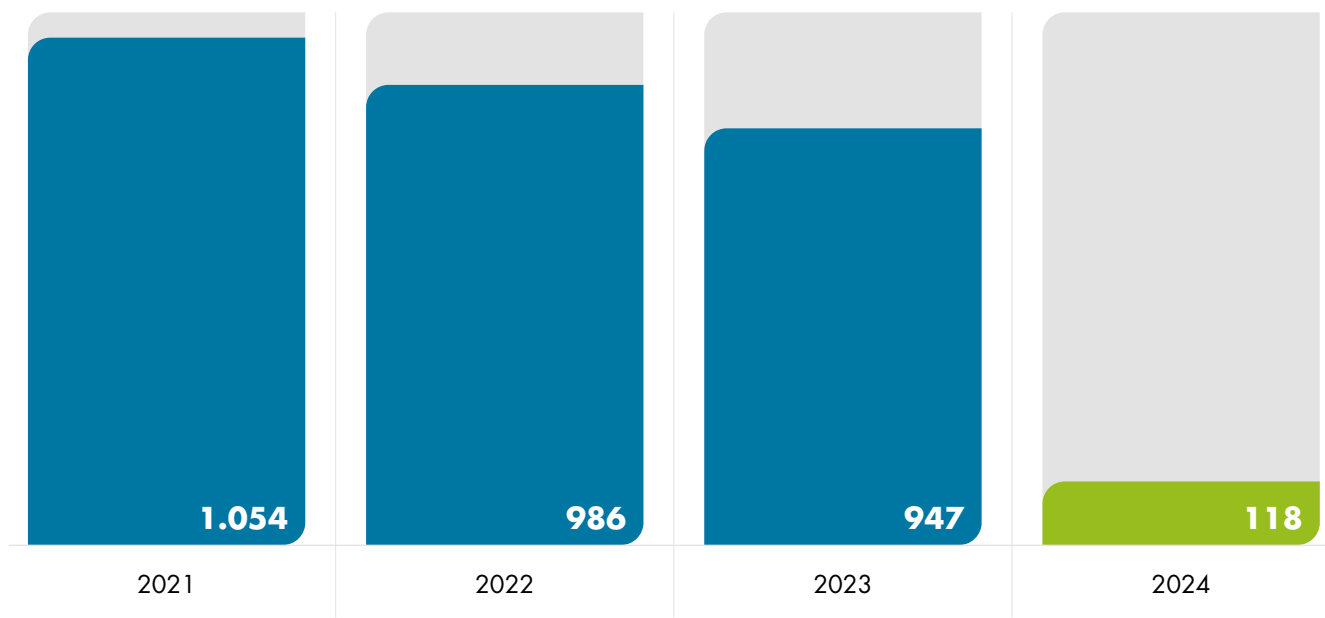
CON FAMILIA ASIGNADA SEGÚN TIPO DE ADOPCIÓN



Fuente: Sistema de Información Misional - SIM con corte 29 de febrero de 2024.

Nota: Información preliminar sujeta a cambios por actualización

NIÑOS, NIÑAS Y ADOLESCENTES ADOPTADOS LOS ÚLTIMOS CUATRO AÑOS

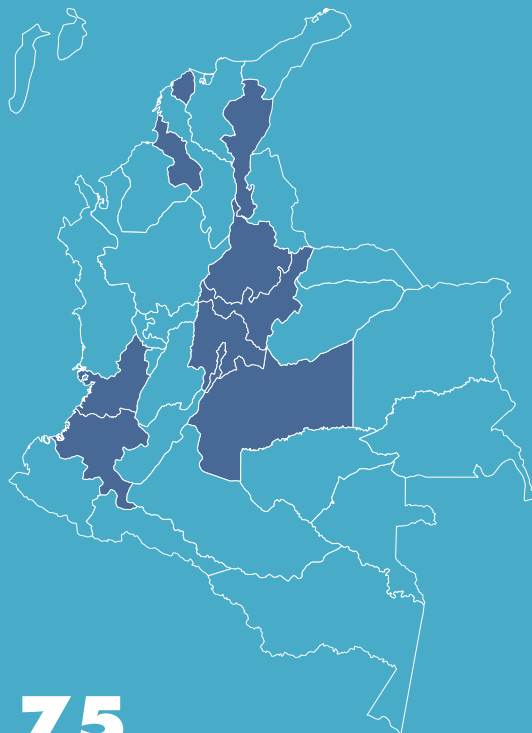


Fuente: Sistema de Información Misional - SIM con corte 29 de febrero de 2024.

Nota: Información preliminar sujeta a cambios por actualización

LISTA DE ESPERA

FAMILIAS RESIDENTES EN COLOMBIA POR REGIONAL



175

FAMILIAS EN LISTA DE ESPERA EN REGIONALES ICBF

Bogotá	65
Cundinamarca	20
Antioquia	18
Boyacá	9
Valle del Cauca	9
Cauca	5
Cesar	5
Sucre	5
Santander	5
Meta	4

LISTA DE ESPERA

FAMILIAS RESIDENTES EN COLOMBIA



222 Colombianas

LISTA DE ESPERA

FAMILIAS RESIDENTES EN EL EXTRANJERO



391 Extranjeras

LISTA DE ESPERA

FAMILIAS RESIDENTES EN EL EXTRANJERO COLOMBIANAS



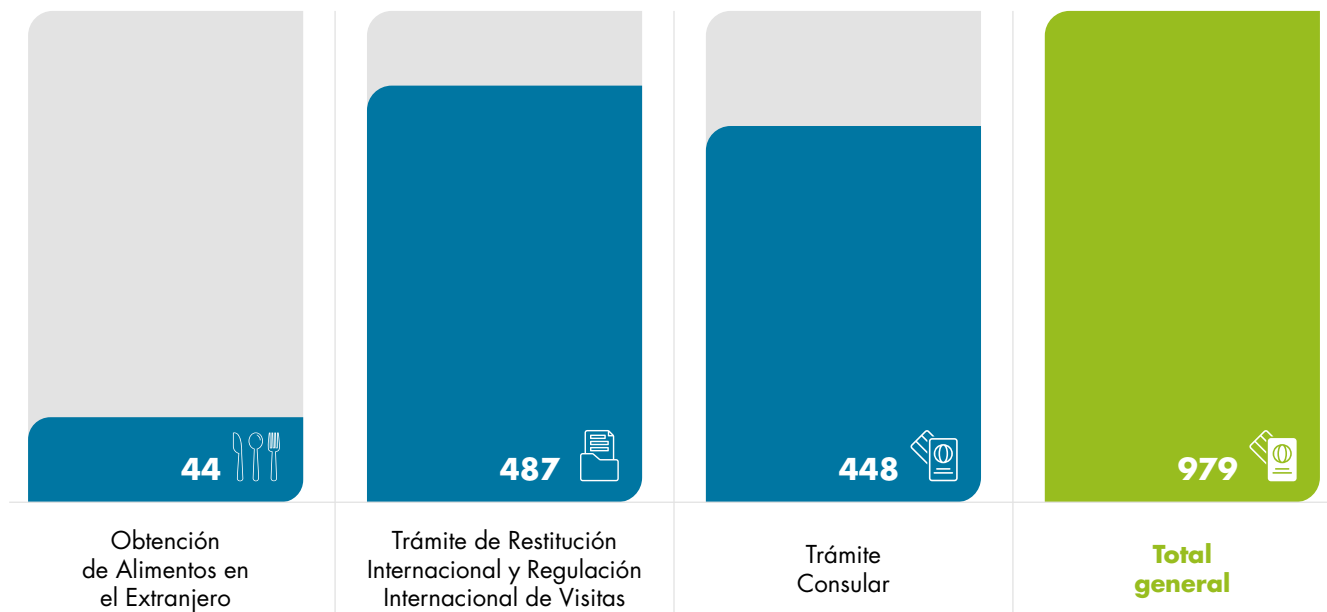
22 Colombianos
(Residentes en el Extranjero)

Fuente: Sistema de Información Misional - SIM con corte 29 de febrero de 2024.

Nota: Información preliminar sujeta a cambios por actualización

RESTITUCION INTERNACIONAL

SOLICITUDES ACTIVAS

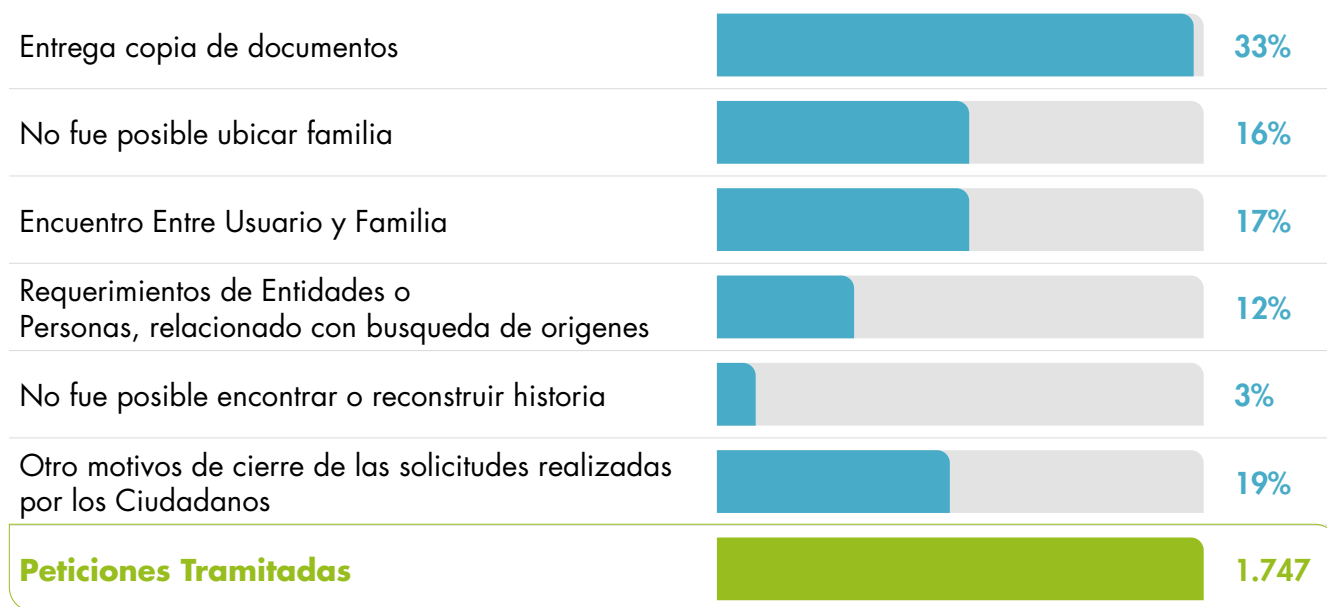


Fuente: Dirección de Protección | Subdirección de Adopciones

Nota: Información preliminar sujeta a cambios por actualización

BÚSQUEDA DE ORÍGENES

SOLICITUDES FRECUENTES POR CIUDADANOS Y MOTIVOS DE CIERRE

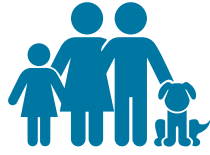


Fuente: Dirección de Protección | Subdirección de Adopciones

Nota: Información preliminar sujeta a cambios por actualización

ESTRATEGIAS QUE POSIBILITAN LA ADOPCION

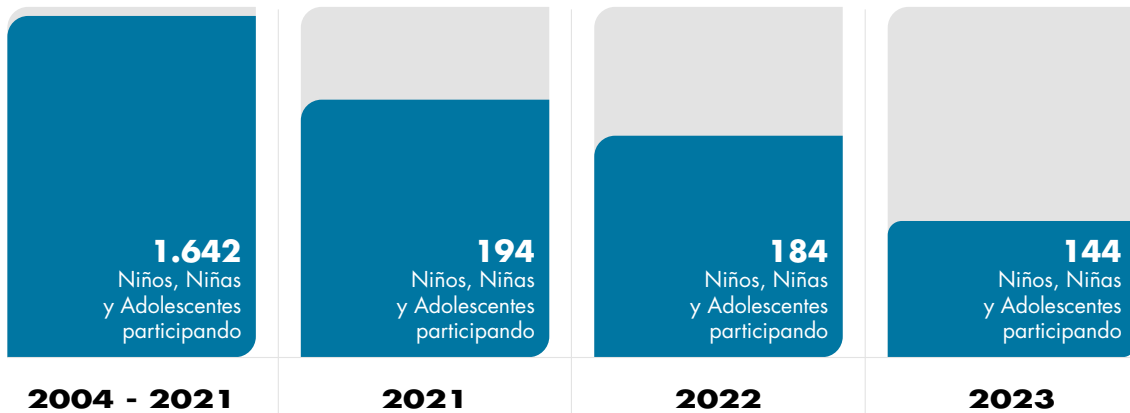
PADRINOS DE CORAZÓN



609

Niños, Niñas y Adolescentes con relaciones activas

ESTRATEGIA DE ACOGIMIENTO



1.143 Niños, Niñas y Adolescentes adoptados a través de la Estrategia

Fuente: Direccion de Protección | Subdirección de Adopciones

Nota: Información preliminar sujeta a cambios por actualización

CULTURA
FEST

NIÑOS Y NIÑAS. — familias —
MEJORES INSTITUCIONES
ESPACIOS PARA EL PROGRAMA
Ayudarlos a conocer más



ciativa Region
nérica Lati
ore de T



NIÑOS, NIÑAS, ADOLESCENTES Y JÓVENES BENEFICIARIOS DE "LA INICIATIVA PARA EL FORTALECIMIENTO DEL **PROYECTO** DE VIDA"

Fuente: Aplicativo Proyecto Sueños. Informes de gestión 2018 - 2023. Consolidado base nacional Proyecto Sueños con corte a 29 de febrero 2024.

Nota: Información preliminar sujeta a cambios por actualización

PARTICIPACIÓN DE BENEFICIARIOS*

EN ACTIVIDADES POR ÁMBITO - 2024










ADOPTABILIDAD			ÁMBITO	SRPA		
Femenino	Masculino	No binario		Femenino	Masculino	No binario
22	23	0	Programas de aprendizaje a la medida	3	38	0
177	166	1	Formación para el trabajo y desarrollo humano	22	144	0
9	9	0	Técnico profesional	0	3	0
22	37	1	Tecnólogo	2	23	0
306	232	2	Profesional Universitario	6	65	0
12	15	0	Posgrado	0	2	0
0	0	0	Otras acciones y estrategias desarrolladas**	0	0	0
0	0	0	Vida productiva	0	0	0
39	48	2	Gestión Cultural y Deportiva	1	6	0

VULNERACIÓN			ÁMBITO	NS/NR		
Femenino	Masculino	No binario		Femenino	Masculino	No binario
1	0	0	Programas de aprendizaje a la medida	0	0	0
9	10	0	Formación para el trabajo y desarrollo humano	0	0	0
0	0	0	Técnico profesional	0	0	0
1	1	0	Tecnólogo	0	0	0
3	3	0	Profesional Universitario	0	0	0
0	0	0	Posgrado	0	0	0
0	0	0	Otras acciones y estrategias desarrolladas**	0	0	0
0	0	0	Vida productiva	0	0	0
115	181	0	Gestión Cultural y Deportiva	2	2	0

* El conteo de beneficiarios se realiza sin tener en cuenta múltiples participaciones dentro dentro del mismo ámbito.

** Se refiere a aquellas estrategias desarrolladas por fuera del acceso a educación post-secundaria, que contribuyen con la inclusión social y productiva; así como, con el enriquecimiento de la cosmovisión de los beneficiarios y adelanta acciones orientadas a desarrollar destrezas y habilidades que mejoren la capacidad de los usuarios para gestionar emociones, relacionarse y tomar decisiones en entornos cambiantes, a través del reconocimiento de sus habilidades y potencialidades. El conteo de beneficiarios de estas acciones se realiza independiente al conteo de acceso a educación.

PARTICIPACIÓN DE BENEFICIARIOS* EN ACTIVIDADES POR ÁMBITO - 2024

Programas de aprendizaje a la medida		87
Formación para el trabajo y desarrollo humano		529
Técnico profesional		21
Tecnólogo		87
Profesional Universitario		617
Posgrado		29
Otras acciones y estrategias desarrolladas**		0
Vida productiva		0
Gestión Cultural y Deportiva		401

* El conteo de beneficiarios se realiza sin tener en cuenta múltiples participaciones dentro dentro del mismo ámbito.

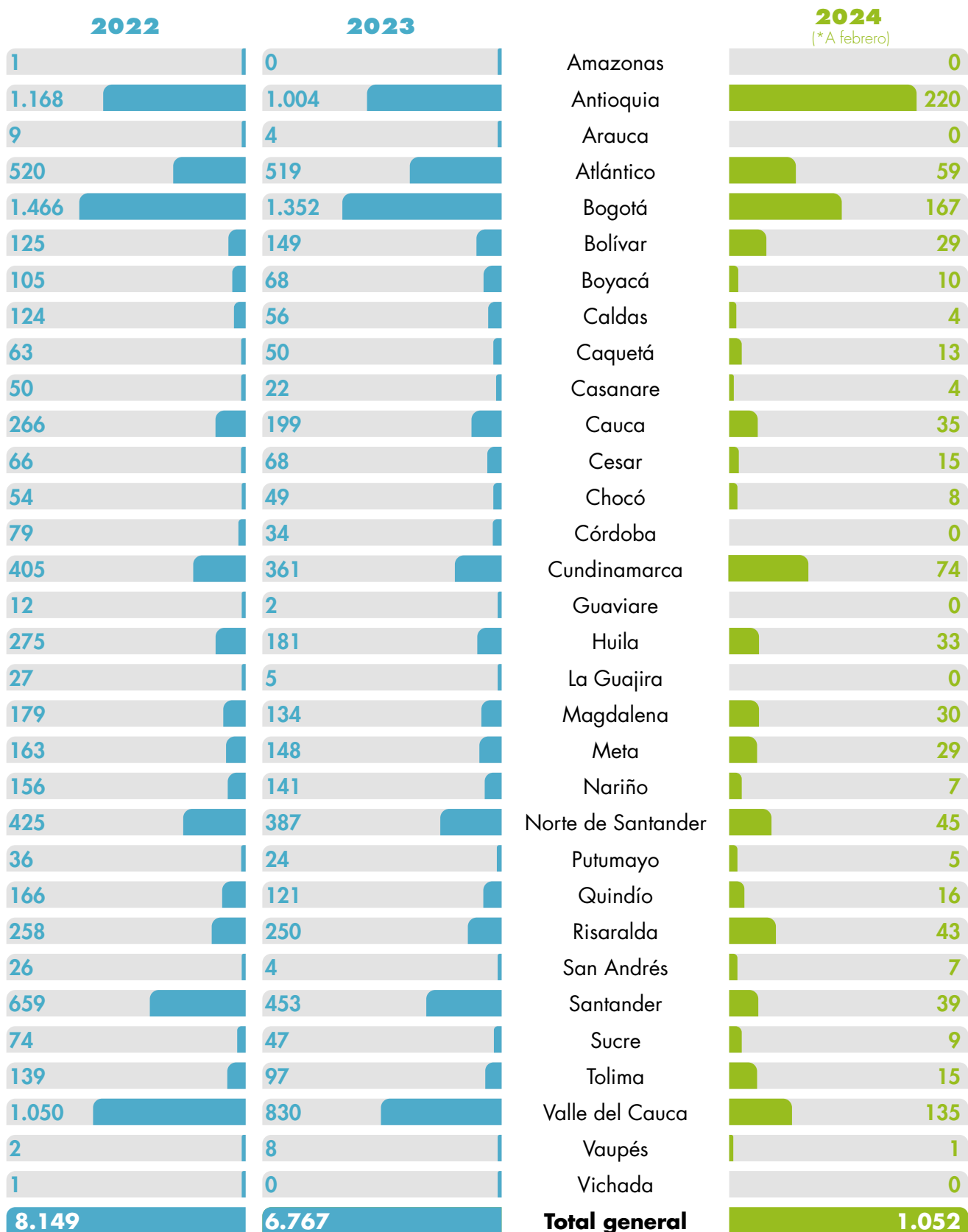
** Se refiere a aquellas estrategias desarrolladas por fuera del acceso a educación post-secundaria, que contribuyen con la inclusión social y productiva; así como, con el enriquecimiento de la cosmovisión de los beneficiarios y adelanta acciones orientadas a desarrollar destrezas y habilidades que mejoren la capacidad de los usuarios para gestionar emociones, relacionarse y tomar decisiones en entornos cambiantes, a través del reconocimiento de sus habilidades y potencialidades. El conteo de beneficiarios de estas acciones se realiza independiente al conteo de acceso a educación.





**REPORTE
DE ATENCIÓN
EN EL SISTEMA DE
RESPONSABILIDAD
PENAL PARA
ADOLESCENTES**

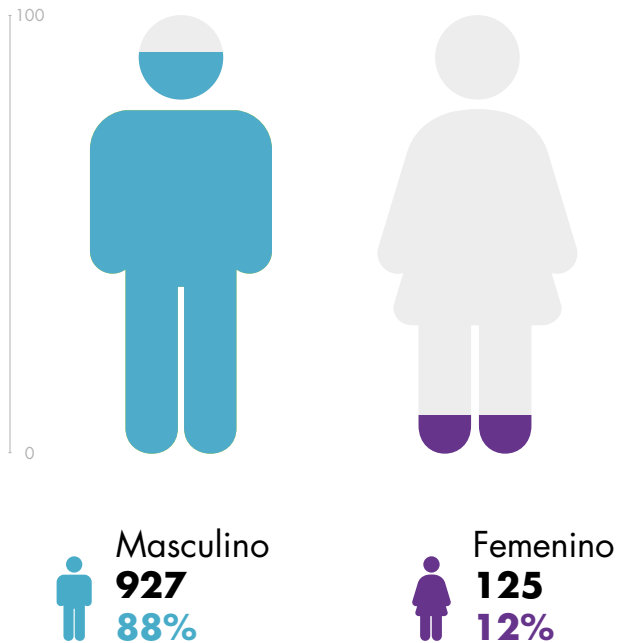
INGRESO EN EL SISTEMA DE RESPONSABILIDAD PENAL POR REGIONAL



Fuente: Ingresos Sistema de Información Misional - SIM. Corte 29 de febrero 2024.

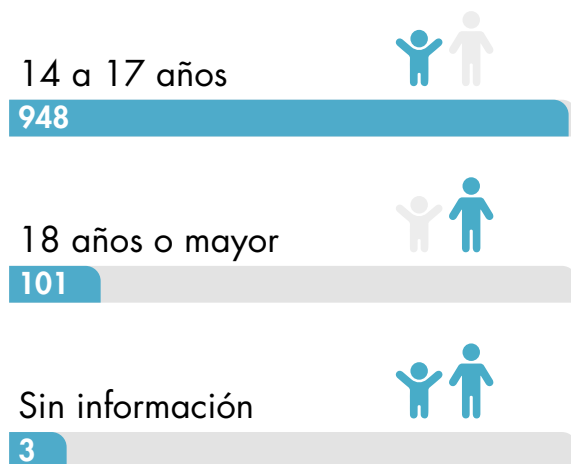
INGRESO EN EL SISTEMA DE RESPONSABILIDAD PENAL

POR SEXO



INGRESO EN EL SISTEMA DE RESPONSABILIDAD PENAL

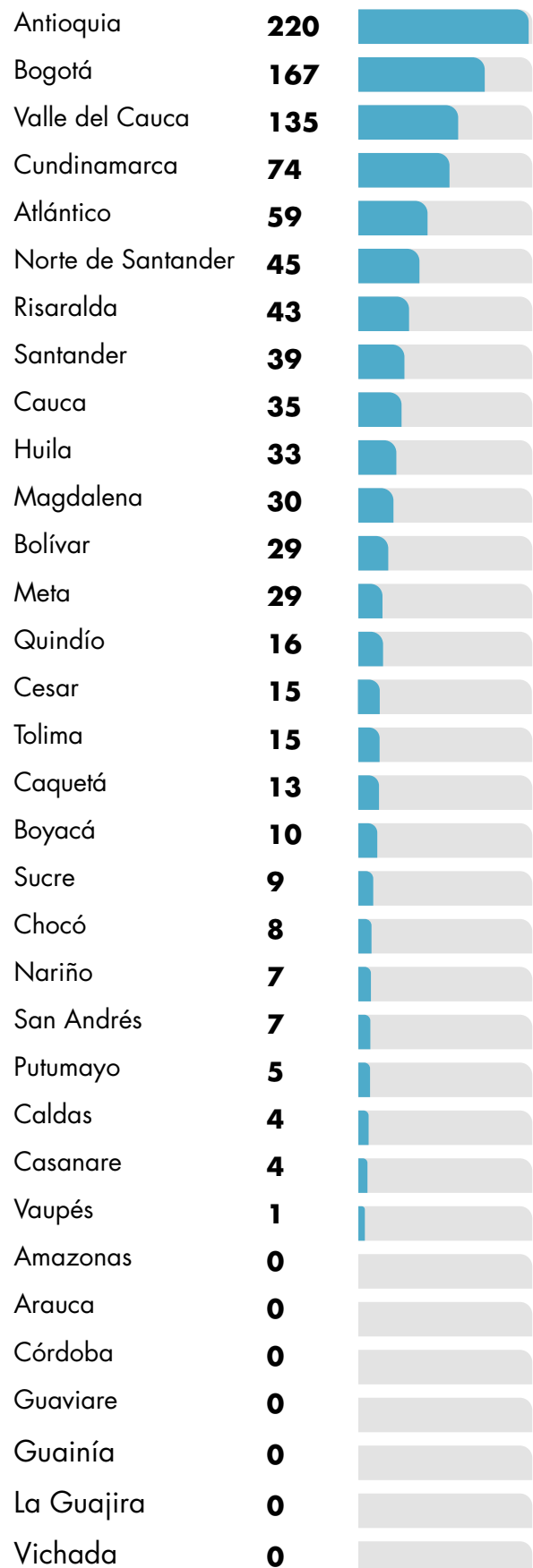
POR EDAD



Fuente: Sistema de Información Misional - SIM. Corte 29 de febrero 2024.

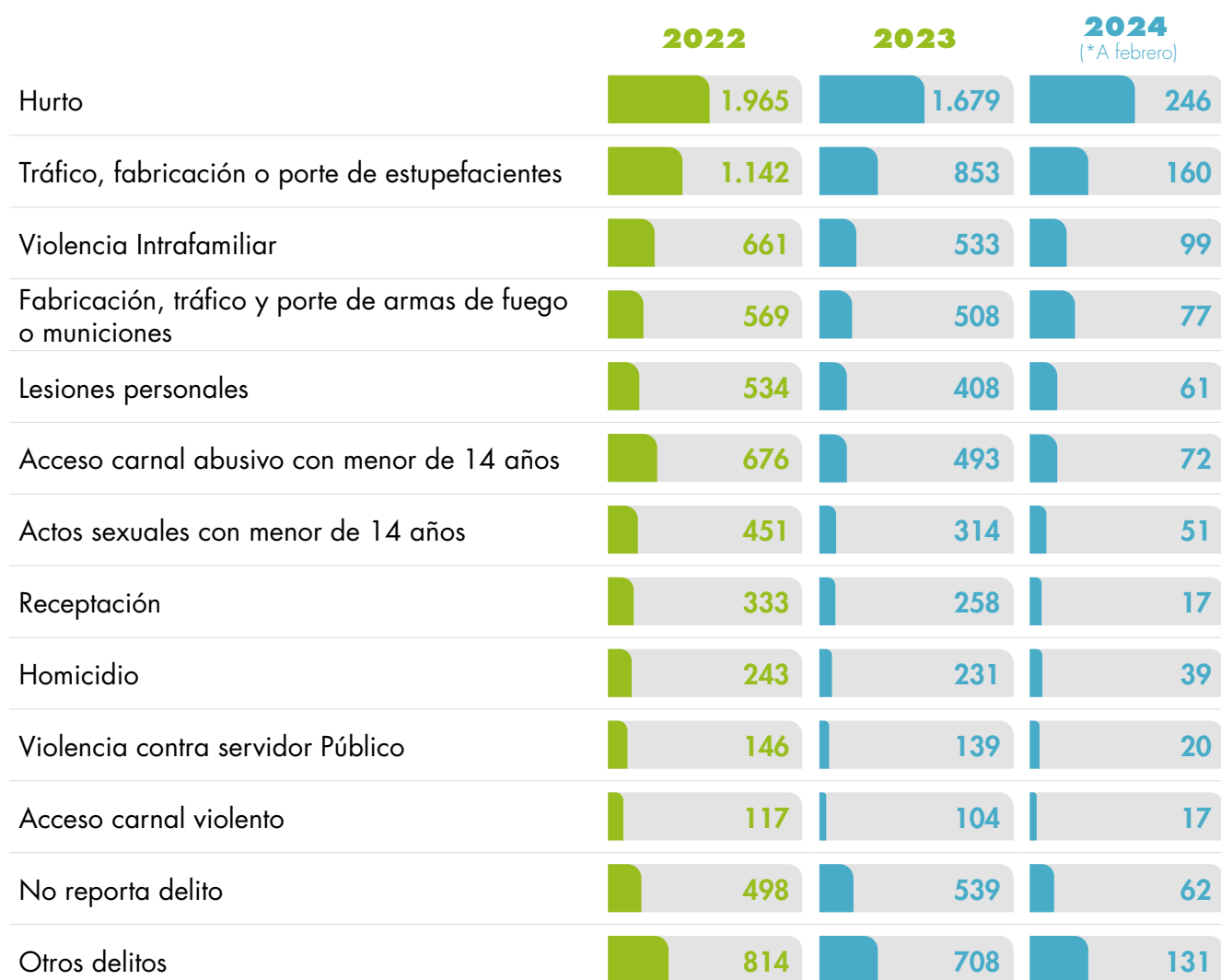
Nota: Información preliminar sujeta a cambios por actualización

USUARIOS EN EL SISTEMA DE RESPONSABILIDAD PENAL POR REGIONAL



1.052

ADOLESCENTES QUE HAN INGRESADO AL SISTEMA DE RESPONSABILIDAD PENAL POR DELITO



Fuente: Ingresos Sistema de Información Misional - SIM. Corte 29 de febrero de 2024.

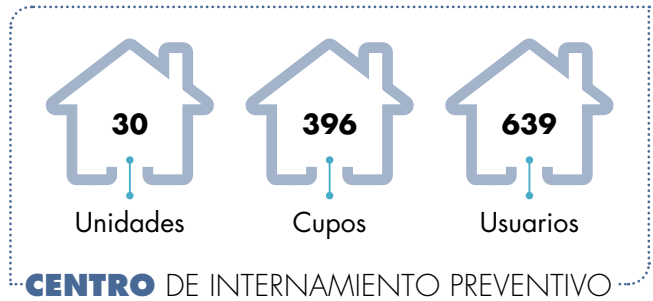
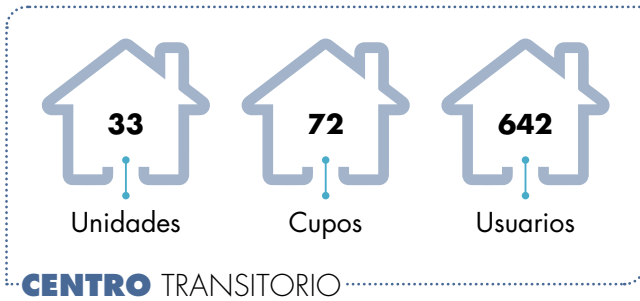
ADOLESCENTES QUE HAN INGRESADO AL SISTEMA DE RESPONSABILIDAD PENAL POR NACIONALIDAD



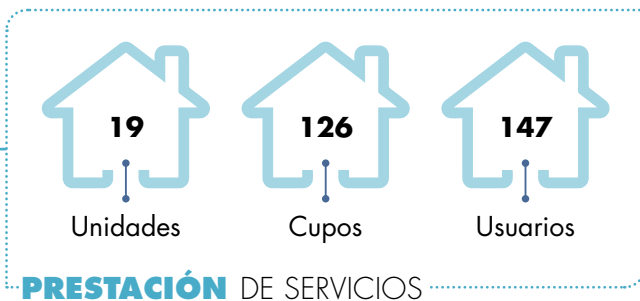
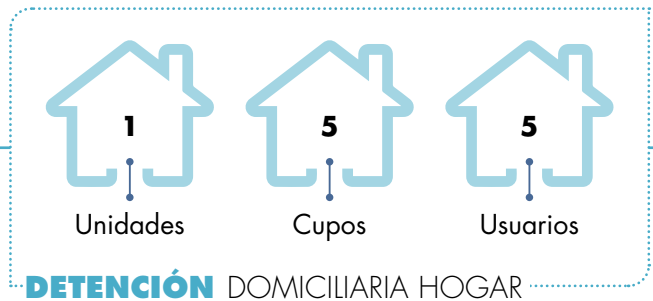
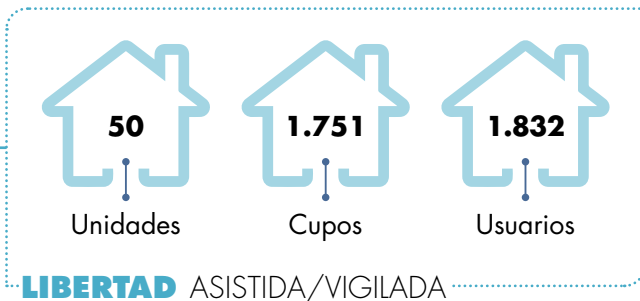
Fuente: Metas Sociales y Financieras - MSF, Reporte SIM Regional febrero 2024.

Nota: Información preliminar sujeta a cambios por actualización

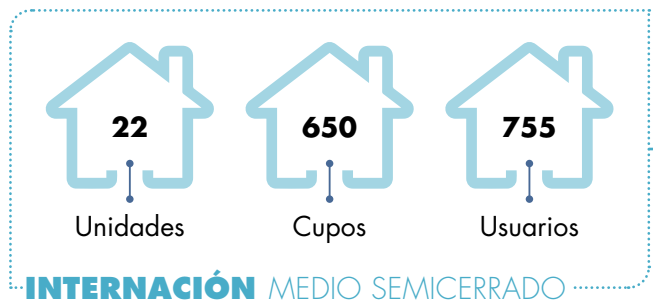
ADOLESCENTES EN MODALIDADES DE ATENCIÓN DEL SISTEMA DE RESPONSABILIDAD PENAL



MODALIDADES DE SANCIONES



Restablecimiento en Administración de Justicia

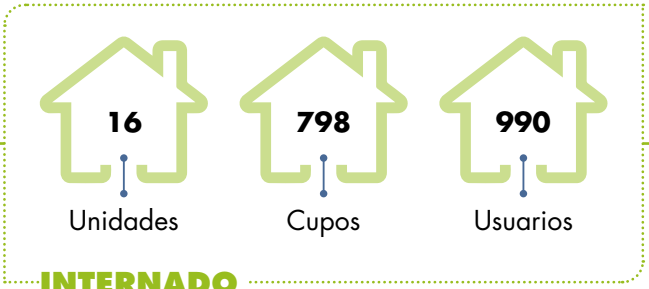


Fuente: Metas Sociales y Financieras - MSF, Reporte SIM Regional febrero 2024.

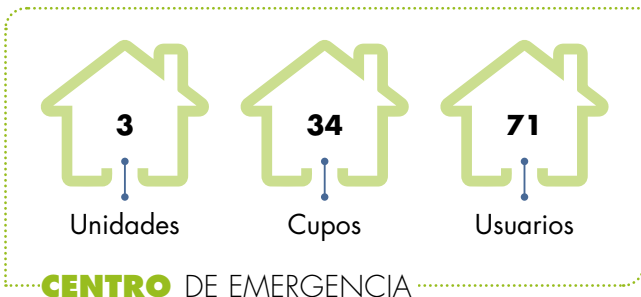
ADOLESCENTES EN MODALIDADES DE ATENCIÓN DEL SISTEMA DE RESPONSABILIDAD PENAL



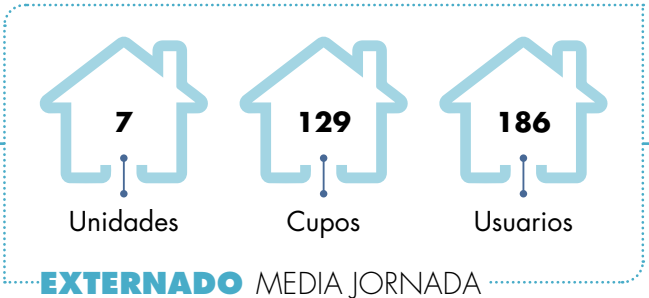
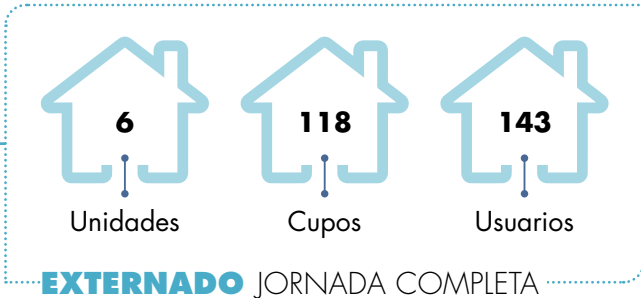
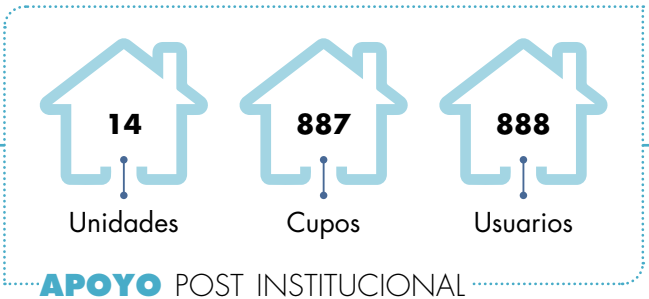
MODALIDADES COMPLEMENTARIAS INSTITUCIONALES



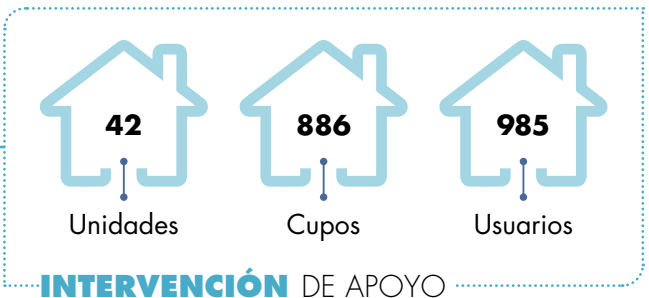
Restablecimiento en Administración de Justicia



MODALIDADES COMPLEMENTARIAS



Restablecimiento en Administración de Justicia



Fuente: Metas Sociales y Financieras - MSF, Reporte SIM Regional febrero 2024.

FICHA METODOLÓGICA

OBJETIVO GENERAL

Proporcionar información estadística de los niños, niñas y adolescentes que se encuentran siendo atendidos en servicios de Restablecimiento de Derechos en el ICBF.

FUENTES DE DATOS

SIM -Sistema de Información Misional

Sistema de Información Programa de atención especializado para el restablecimiento de derechos a niños, niñas y adolescentes víctimas de reclutamiento ilícito que se desvinculan de los grupos armados organizados al margen de la ley.

SIUM - Sistema de Información de Unidades Móviles

CONCEPTOS BÁSICOS

Asunto Procesal: Aquellos que se encuentran siendo atendidos por medio de un Proceso Administrativo de Restablecimiento de Derechos.

Asunto Extraprocesal: Aquellas atenciones relacionadas con Trámites de Atención Extraprocesal como son asuntos conciliables, permisos de salida del país, formulación de demandas y solicitudes de conceptos notariales. Para este informe se incluye en esta categoría, las aten-

ciones por medio de Asistencia y Asesoría a la Familia.

FRECUENCIA DE ENTREGA DE RESULTADOS

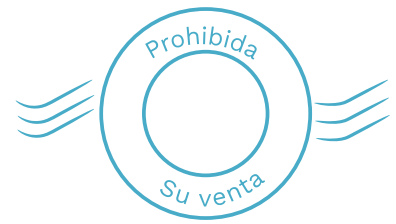
Se publica información con 20 días de rezago con respecto al mes de corte de la información, teniendo en cuenta los tiempos de procesamiento que requiere cada fuente de información. La periodicidad es mensual.

AÑOS Y PERÍODOS DISPONIBLES

SIM: Inicia operación en el año 2010, por lo que las cifras que se generen pueden incluir la información de ingresos a partir del año 2011 más los trámites que se encontraban activos hasta el año 2010 los cuales fueron cargados en el aplicativo por medio de un proceso de migración de data.

Sistema de Información Programa de atención especializado para el restablecimiento de derechos a niños, niñas y adolescentes víctimas de reclutamiento ilícito que se desvinculan de los grupos armados organizados al margen de la ley: Se cuenta con registros de información a partir de 1999.

SIUM - Sistema de Información de Unidades Móviles: Se cuenta con registros de información a partir de 2010.



BOLETÍN ESTADÍSTICO DIRECCIÓN DE PROTECCIÓN



LÍNEA DE
ATENCIÓN A
NIÑOS, NIÑAS
Y ADOLESCENTES.
PROTECCIÓN - EMERGENCIA - ORIENTACIÓN

Línea gratuita nacional ICBF:
01 8000 91 80 80
www.icbf.gov.co



**BIENESTAR
FAMILIAR**

FEBRERO 2024