

Boletín Estadístico



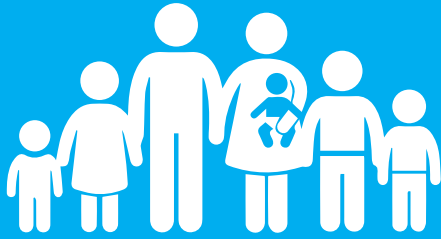
**BIENESTAR
FAMILIAR**

Dirección de Protección Especial



MAYO | 2026



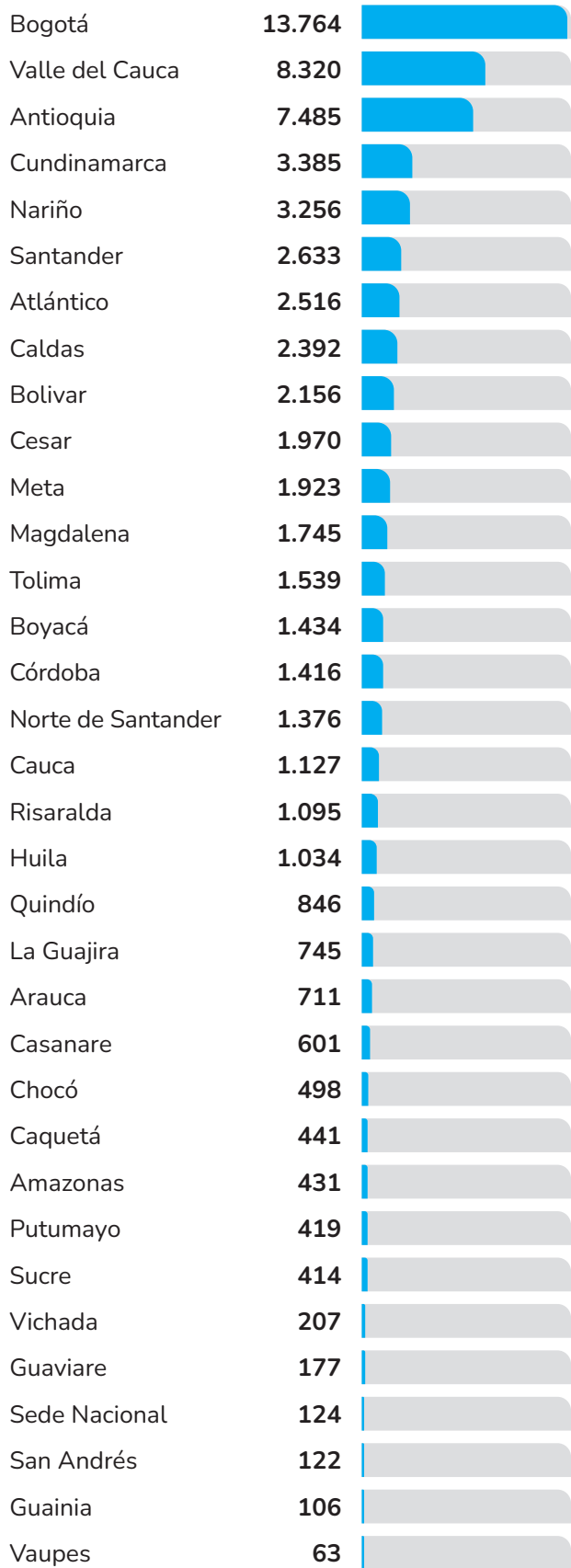


66.471

**NIÑAS, NIÑOS
Y ADOLESCENTES
EN PROCESO
ADMINISTRATIVO DE
RESTABLECIMIENTO
DE DERECHOS**

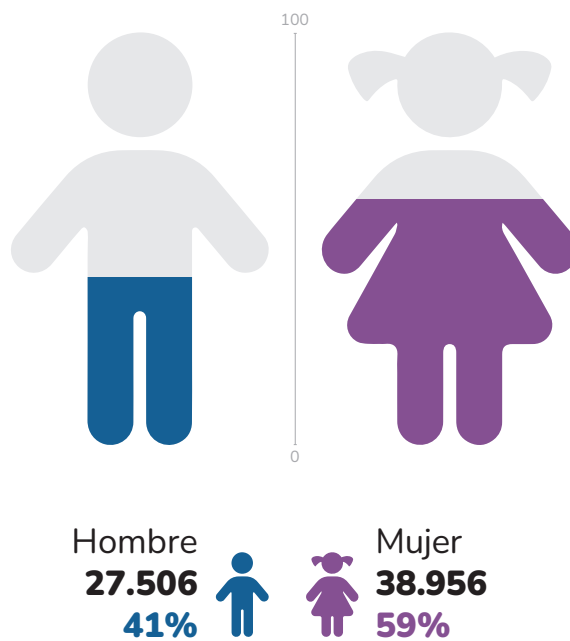
Fuente: Sistema de Información Misional (SIM) con corte a 31 de mayo de 2026.
Nota: información preliminar sujeta a cambios por actualización.





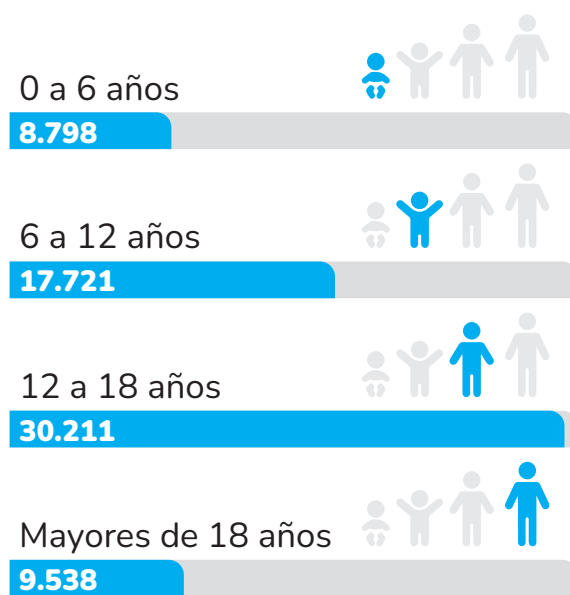
66.471

ASUNTOS PROCESALES POR SEXO



Sin información **5** N.N.A - Intersexual **4** N.N.A

ASUNTOS PROCESALES POR EDAD



Sin información **203** N.N.A

Fuente: Sistema de Información Misional (SIM) con corte a 31 de mayo de 2026. | **Nota:** información preliminar sujeta a cambios por actualización.

POR GRUPO ÉTNICO



2.451

Indígena



1.022

Afrocolombiano(a)



123

Raizal



23

Comunidad Negra



5

Palenquero(a)



2

Rom/Gitano

57.771 No se autorreconoce en ninguno

POR NACIONALIDAD



63.903

Colombiano



2.378

Venezolano

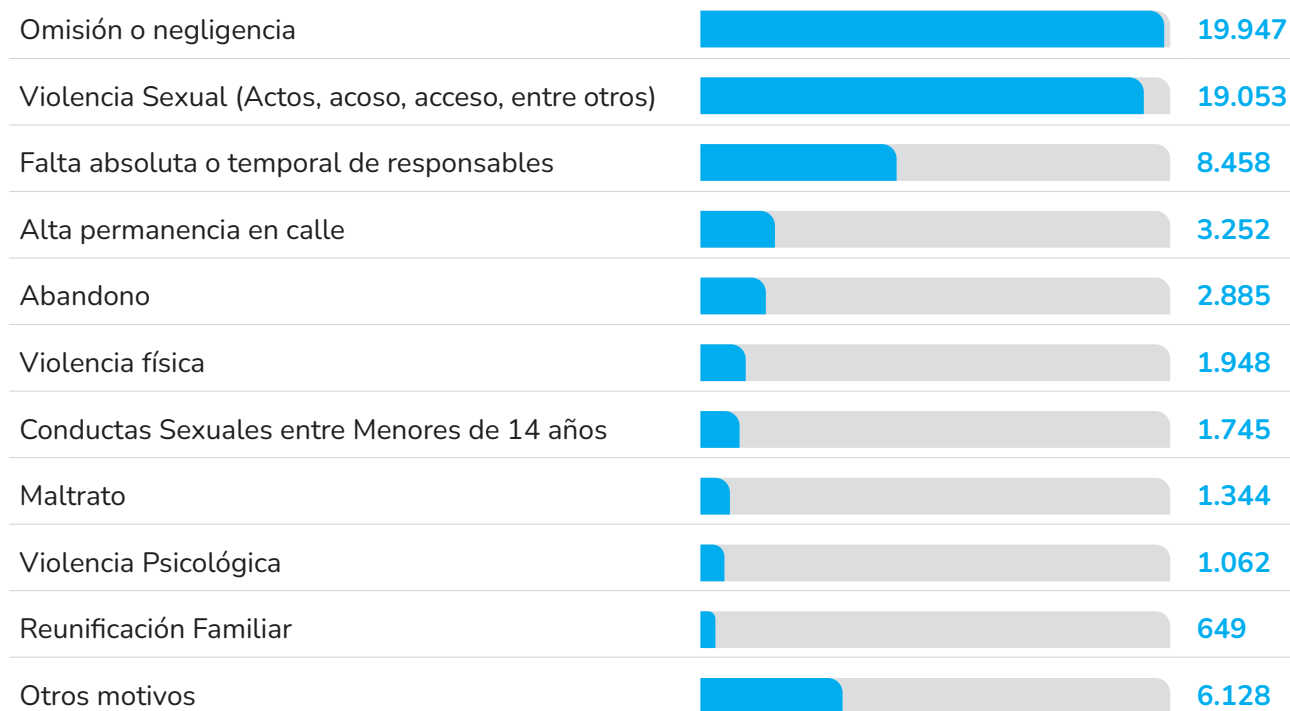


83

Ecuatoriano

10 PRINCIPALES MOTIVOS

DE INGRESO RELEVANTE



Fuente: Sistema de Información Misional (SIM) con corte a 31 de mayo de 2026.

Nota: información preliminar sujeta a cambios por actualización.

SITUACIÓN JURÍDICA

31.892
Declaratorias
de vulneración
de derechos

22.597
Procesos en
fase inicial

11.982
Declaratorias
de situación de
adoptabilidad

Nota: Los casos reportados con Declaratoria de Adoptabilidad incluyen todas las etapas del proceso (Fallo de Adoptabilidad, Adoptabilidad en firme, Reporte a comité de adopciones y Proceso de Adopción). Los procesos en fase inicial se encuentran en definición de situación jurídica dentro de los términos de ley.

SITUACIÓN DE ADOPTABILIDAD

POR RANGO EDAD



Menores
de 18 años

5.592

Sin información **88** N.N.A

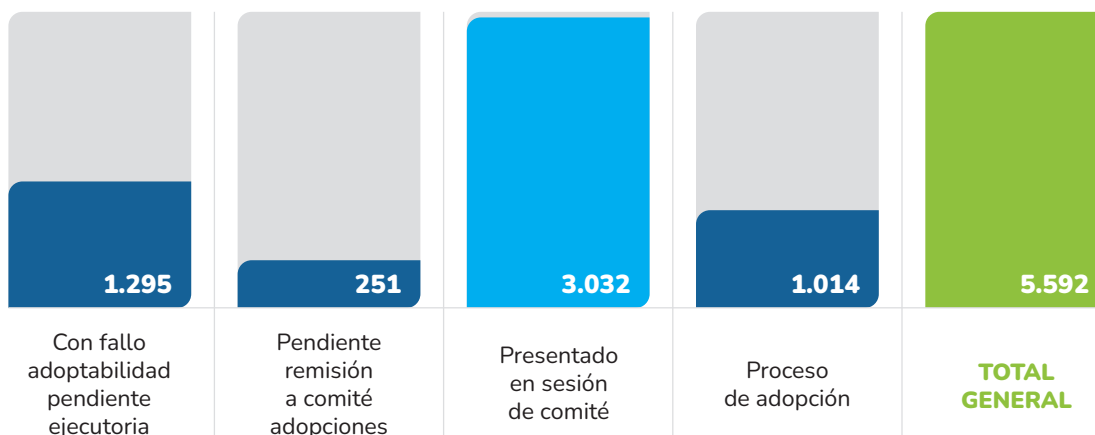


Mayores
de 18 años

6.302

SITUACIÓN DE ADOPTABILIDAD

POR ETAPA

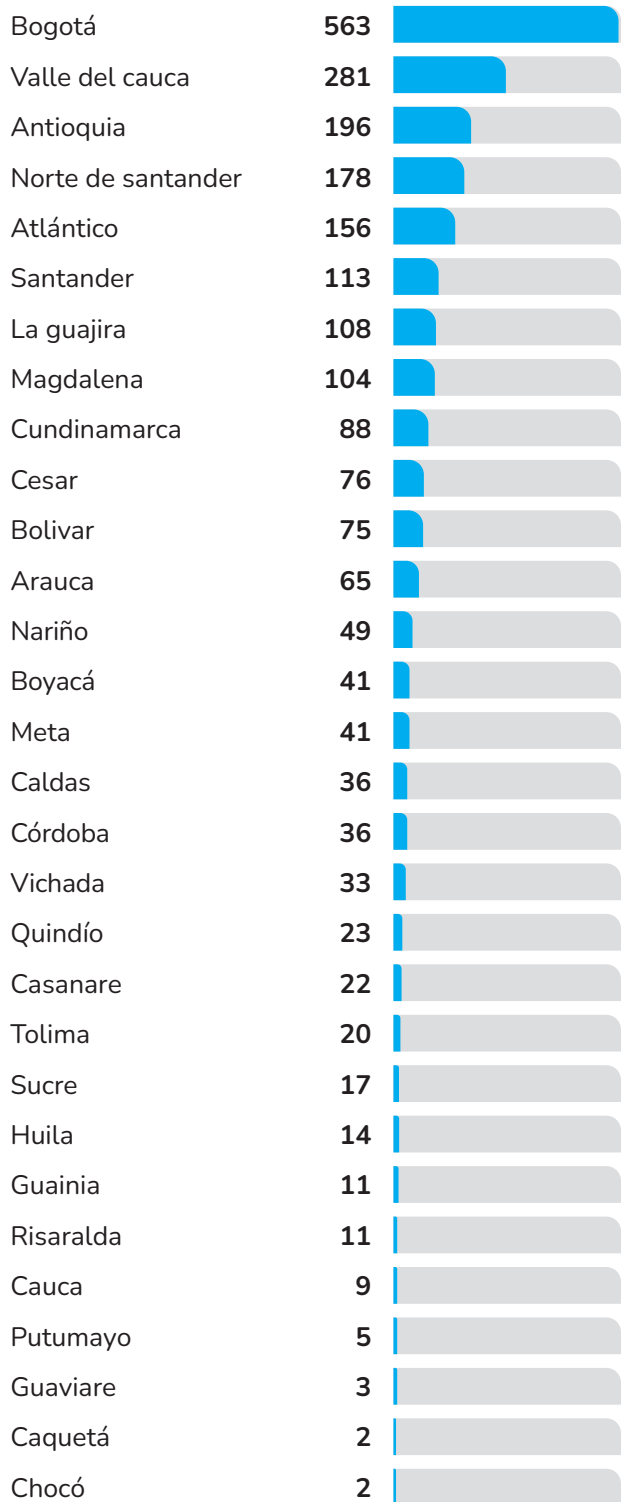


Fuente: Sistema de Información Misional (SIM) con corte a 31 de mayo de 2026.

Nota: información preliminar sujeta a cambios por actualización.

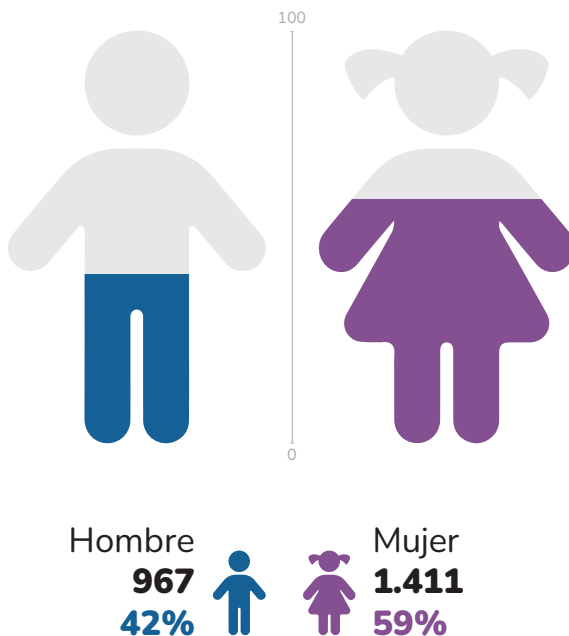
NIÑAS, NIÑOS Y ADOLESCENTES CON NACIONALIDAD VENEZOLANA QUE SE ENCUENTRAN EN PARD

ASUNTOS PROCESALES POR REGIONAL

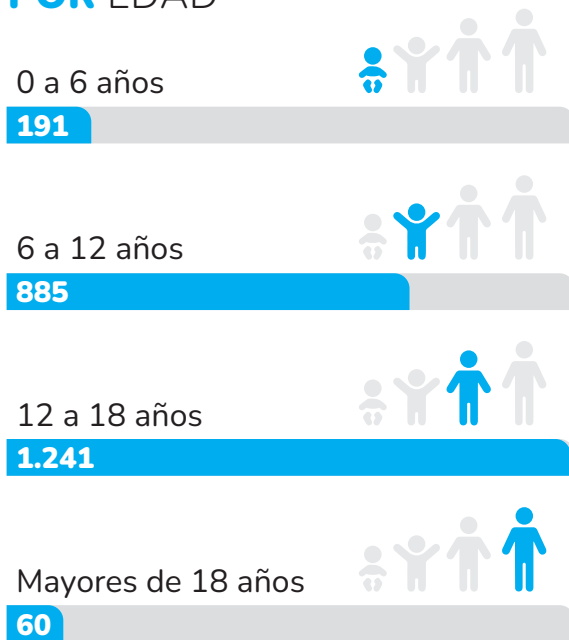


2.378

POR SEXO



POR EDAD



Sin información **1** N.N.A

Fuente: Sistema de Información Misional (SIM) con corte a 31 de mayo de 2026. | Nota: información preliminar sujeta a cambios por actualización.



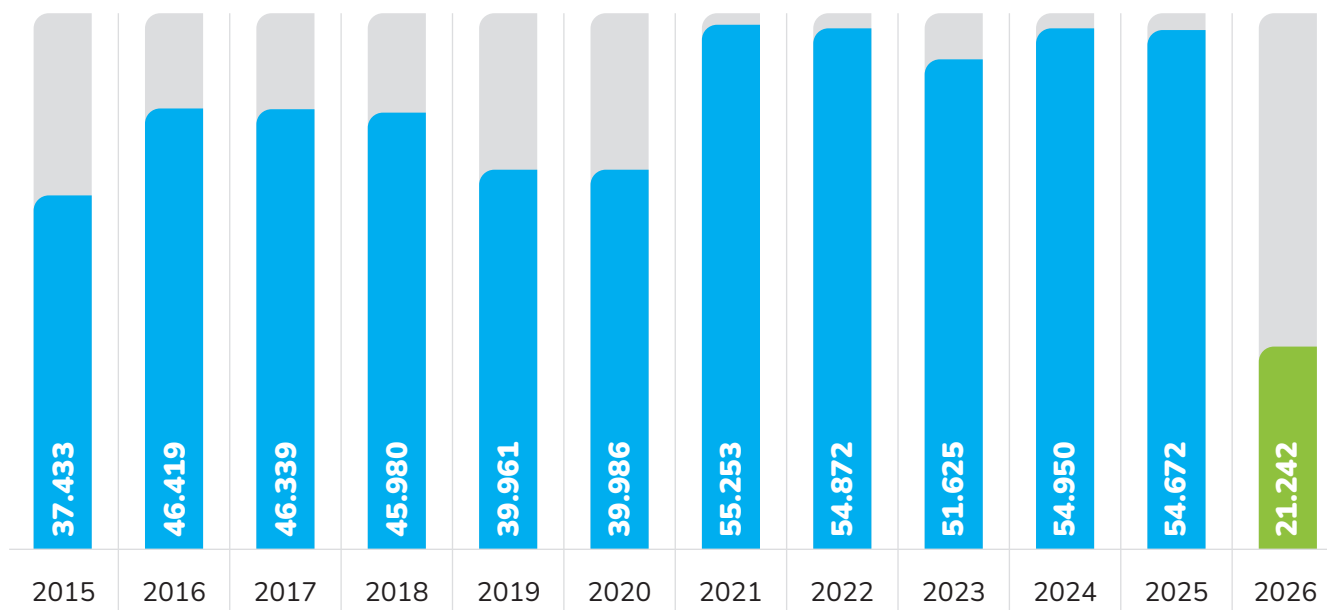


REPORTE DE INGRESOS A PROCESOS ADMINISTRATIVOS DE RESTABLECIMIENTO DE DERECHOS

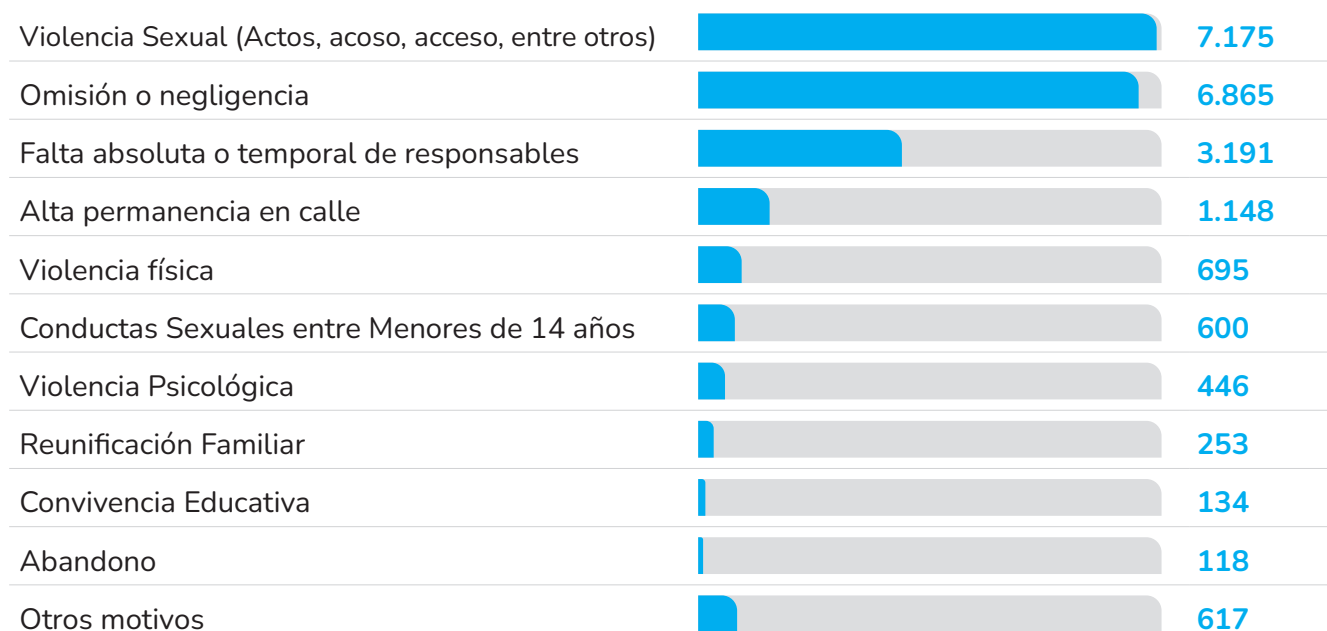
Fuente: Sistema de Información Misional (SIM) con corte a 31 de mayo de 2026.
Nota: información preliminar sujeta a cambios por actualización.



NIÑAS, NIÑOS Y ADOLESCENTES QUE HAN INGRESADO A PARD 2015 - 2026



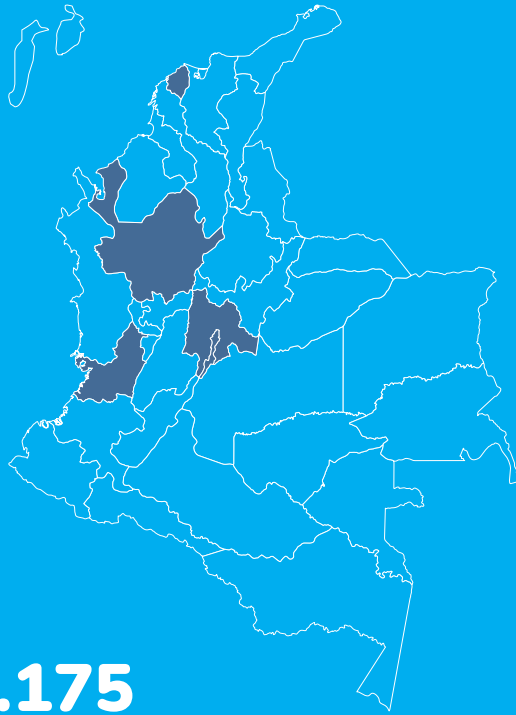
10 PRINCIPALES MOTIVOS DE INGRESO RELEVANTE 2026



Fuente: Sistema de Información Misional (SIM) con corte a 31 de mayo de 2026.

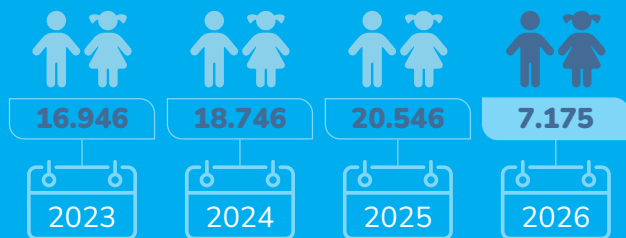
Nota: información preliminar sujeta a cambios por actualización.

VIOLENCIA SEXUAL



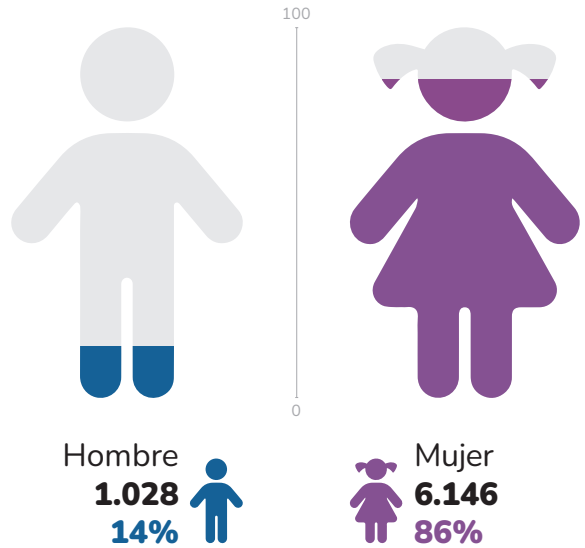
7.175
NIÑAS, NIÑOS
Y ADOLESCENTES

Bogotá	1.509	
Valle del cauca	697	
Antioquia	450	
Cundinamarca	373	
Atlántico	367	



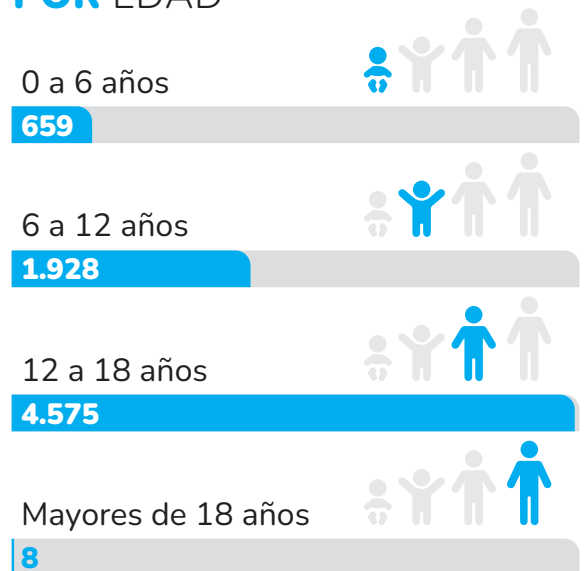
Fuente: Sistema de Información Misional (SIM) con corte a 31 de mayo de 2026. | Nota: información preliminar sujeta a cambios por actualización.

POR SEXO



Intersexual **1** N.N.A

POR EDAD

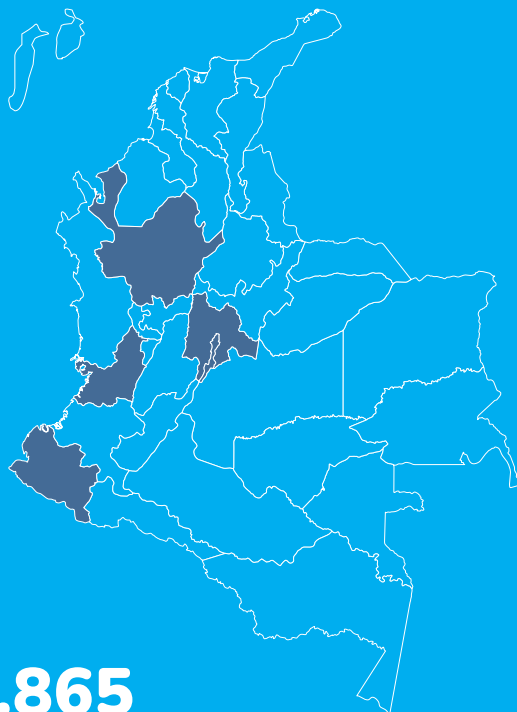


Sin información **5** N.N.A

POR GRUPO ÉTNICO

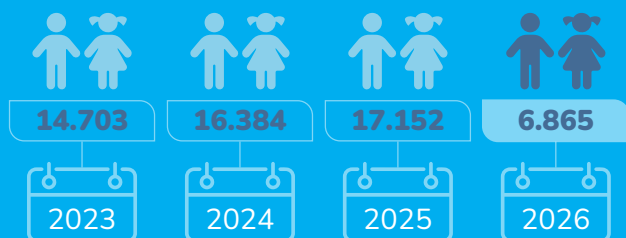


OMISIÓN O NEGLIGENCIA



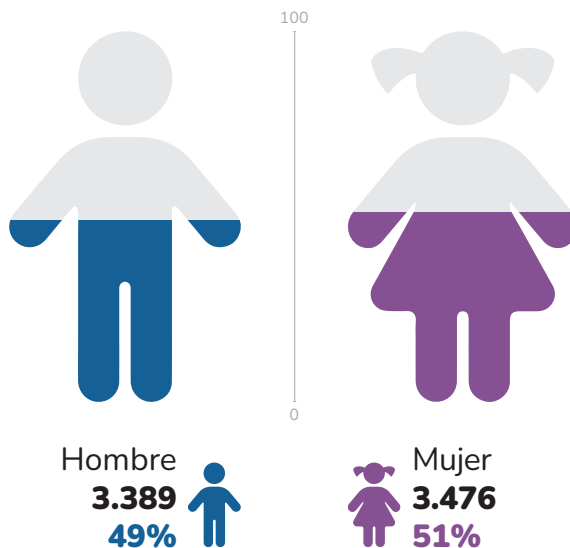
6.865
NIÑAS, NIÑOS
Y ADOLESCENTES

Bogotá	1.735	
Valle del cauca	771	
Antioquia	523	
Nariño	480	
Cundinamarca	391	

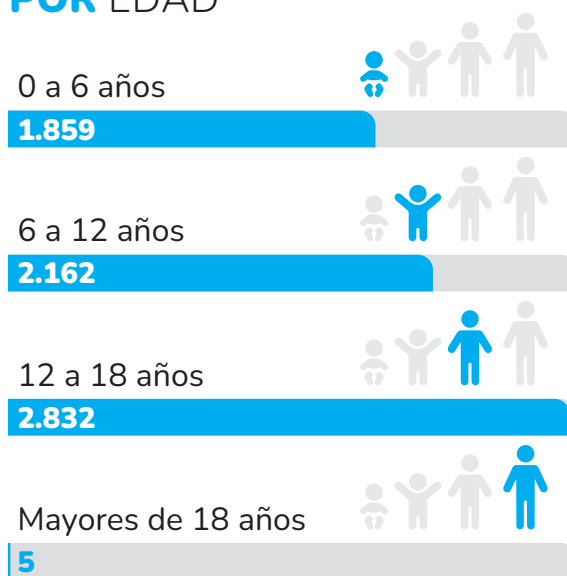


Fuente: Sistema de Información Misional (SIM) con corte a 31 de mayo de 2026. | Nota: información preliminar sujeta a cambios por actualización.

POR SEXO

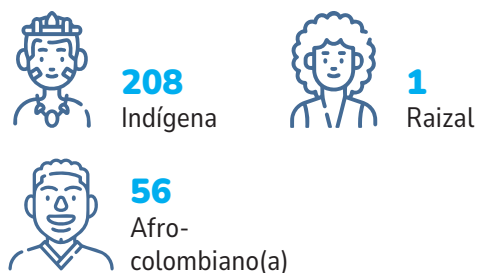


POR EDAD



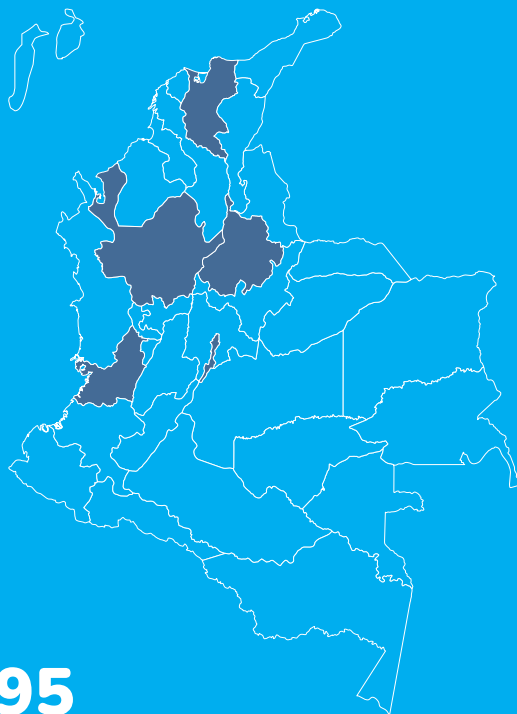
Sin información 7 N.N.A

POR GRUPO ÉTNICO



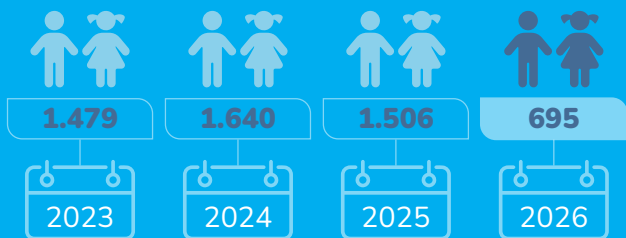
6.504 No se autorreconoce en ninguno

VIOLENCIA FÍSICA



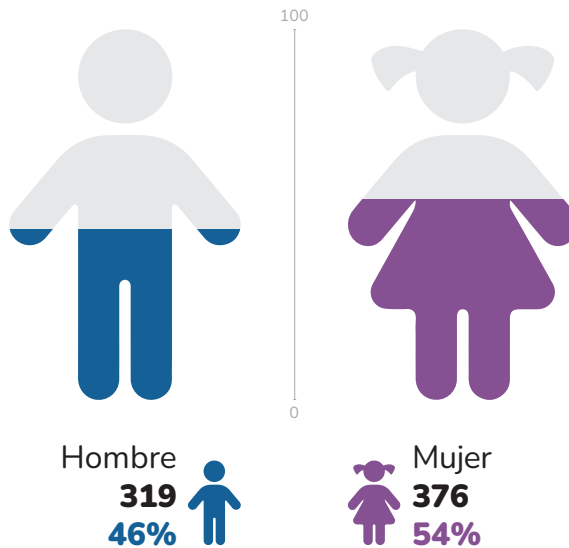
695
NIÑAS, NIÑOS
Y ADOLESCENTES

Bogotá	155	
Valle del cauca	85	
Santander	43	
Magdalena	41	
Antioquia	38	

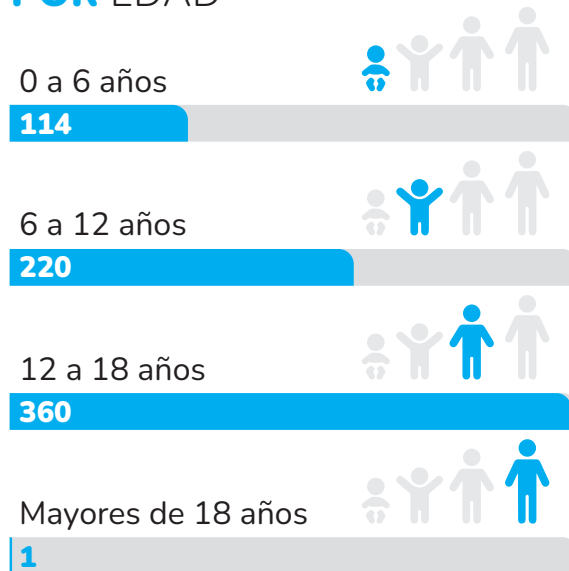


Fuente: Sistema de Información Misional (SIM) con corte a 31 de mayo de 2026. | Nota: información preliminar sujeta a cambios por actualización.

POR SEXO



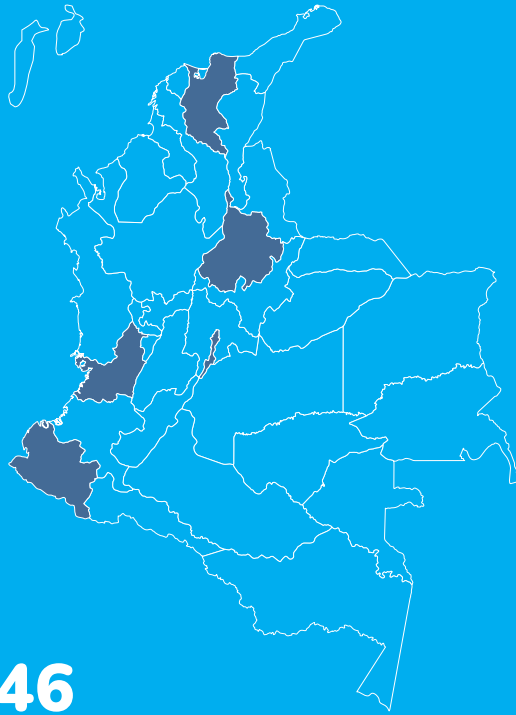
POR EDAD



POR GRUPO ÉTNICO

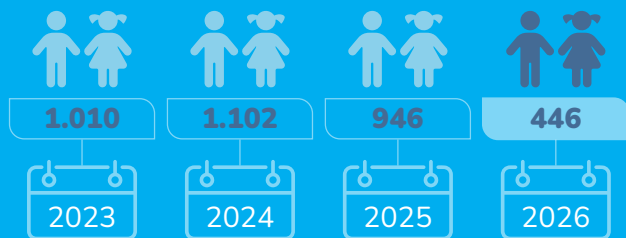


VIOLENCIA PSICOLÓGICA



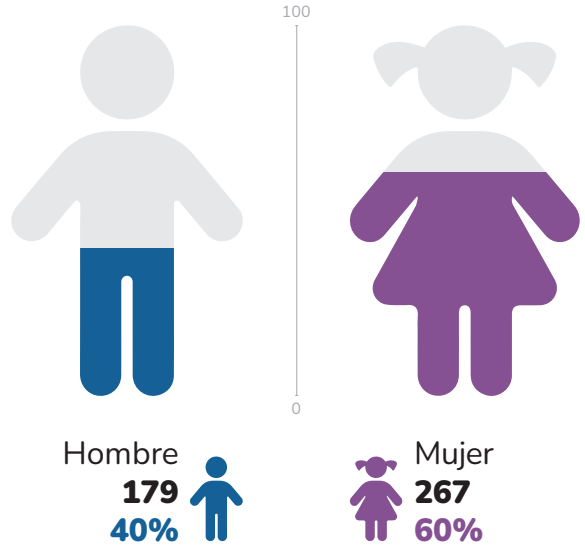
446
NIÑAS, NIÑOS
Y ADOLESCENTES

Valle del cauca	74	
Bogotá	69	
Magdalena	28	
Santander	25	
Nariño	24	

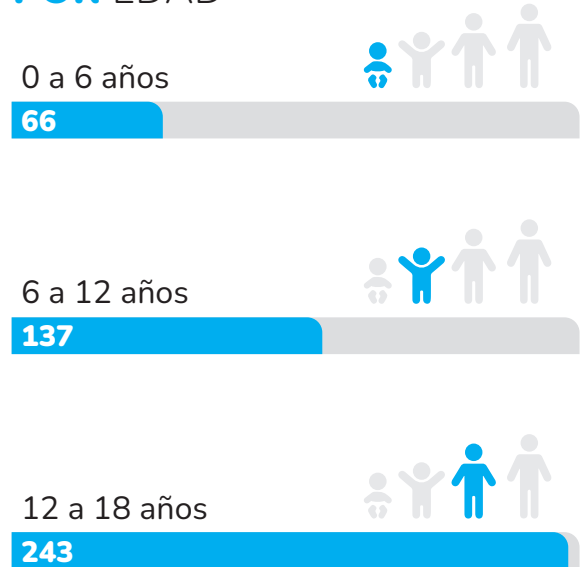


Fuente: Sistema de Información Misional (SIM) con corte a 31 de mayo de 2026. | Nota: información preliminar sujeta a cambios por actualización.

POR SEXO



POR EDAD

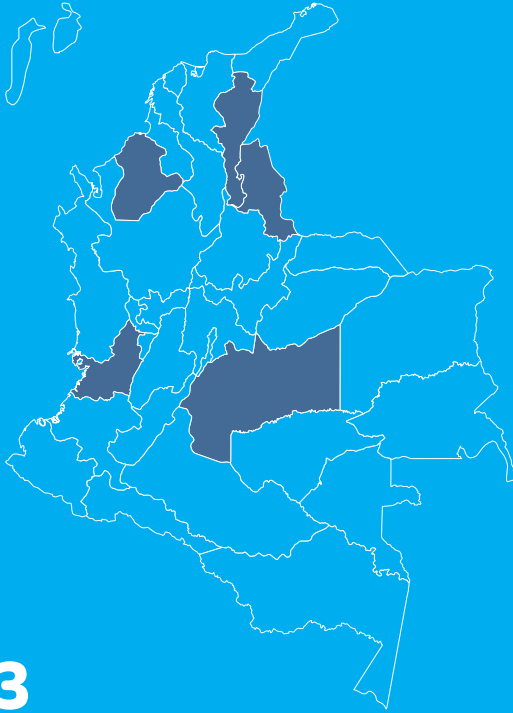


POR GRUPO ÉTNICO



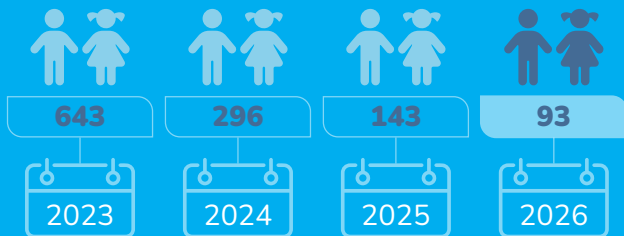
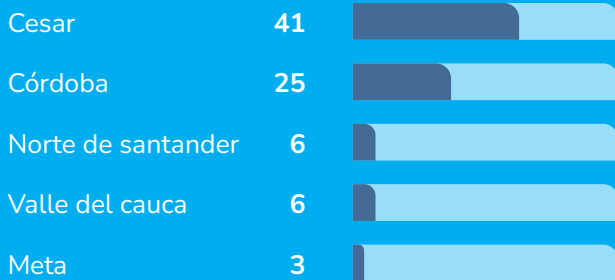
426 No se autorreconoce en ninguno

TRABAJO INFANTIL



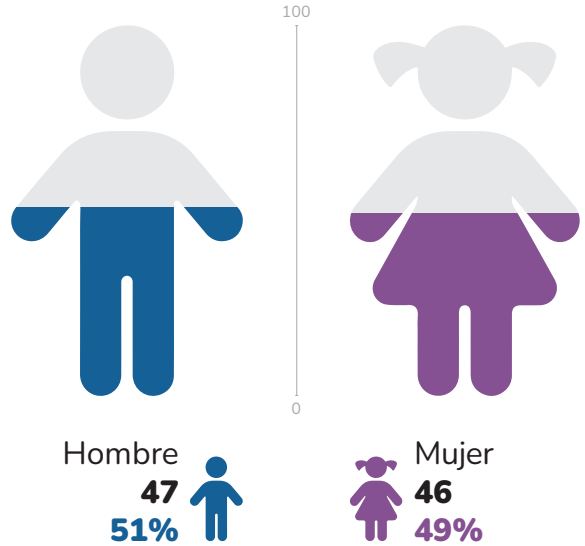
93

NIÑAS, NIÑOS Y ADOLESCENTES

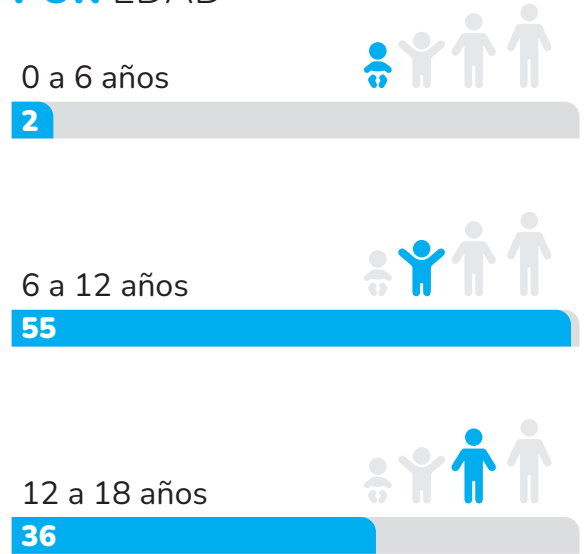


Fuente: Sistema de Información Misional (SIM) con corte a 31 de mayo de 2026. | Nota: información preliminar sujeta a cambios por actualización.

POR SEXO



POR EDAD



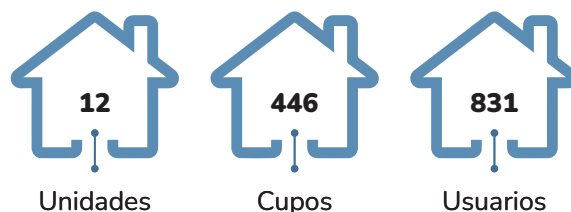
POR GRUPO ÉTNICO



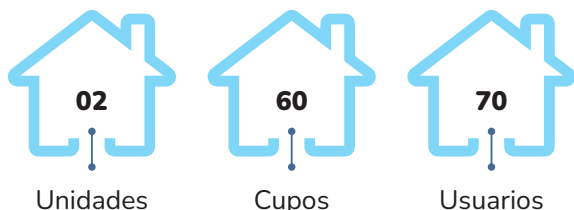
NIÑAS, NIÑOS Y ADOLESCENTES EN SERVICIOS DE PROTECCIÓN



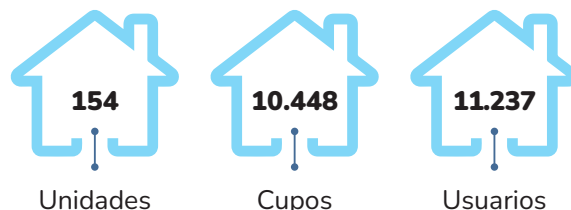
UBICACIÓN INICIAL



SERVICIO DE ACOGIMIENTO INICIAL



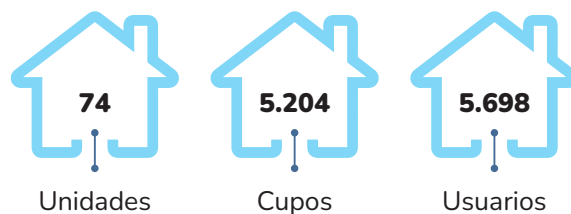
EXTERNADO JORNADA COMPLETA



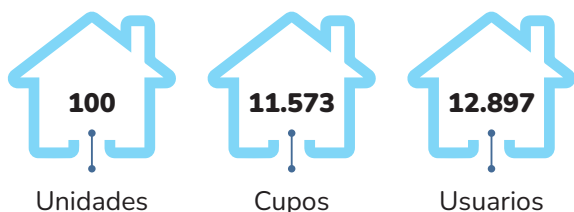
APOYO PSICOSOCIAL



APOYO Y FORTALECIMIENTO A LA FAMILIA



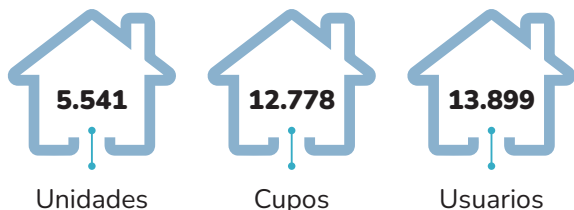
ATRAPASUEÑOS RESTABLECIMIENTO



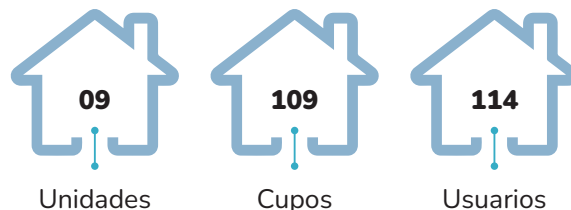
APOYO PSICOLÓGICO ESPECIALIZADO



MODALIDADES DE ACOGIMIENTO



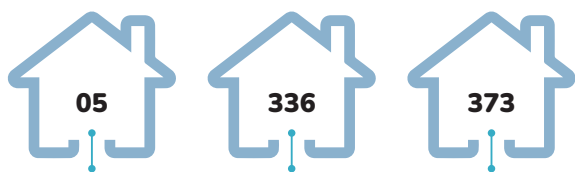
HOGAR SUSTITUTO



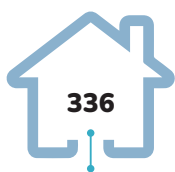
CASA HOGAR

Fuente: Metas Sociales y Financieras - MSF, con corte a 31 de mayo de 2026.

NIÑAS, NIÑOS Y ADOLESCENTES EN SERVICIOS DE PROTECCIÓN



Unidades

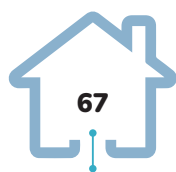


Cupos

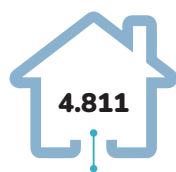


Usuarios

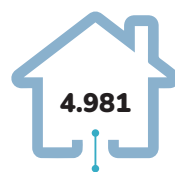
CASA ACOGIMIENTO 0 A 8 AÑOS



Unidades

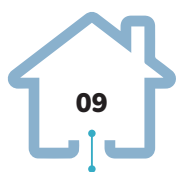


Cupos



Usuarios

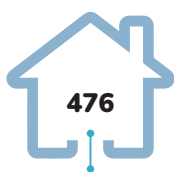
CASA ACOGIMIENTO DISCAPACIDAD



Unidades

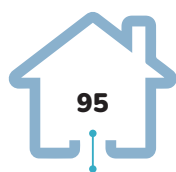


Cupos

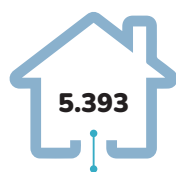


Usuarios

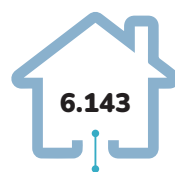
CASA ACOGIMIENTO GESTANTES



Unidades

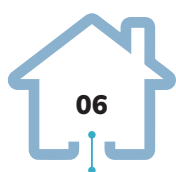


Cupos

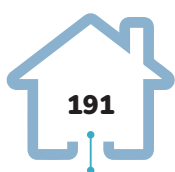


Usuarios

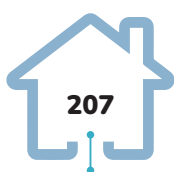
CASA ACOGIMIENTO PARD



Unidades

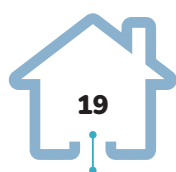


Cupos

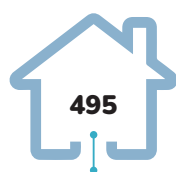


Usuarios

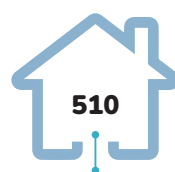
CASA ACOGIMIENTO VIOLENCIA SEXUAL



Unidades



Cupos

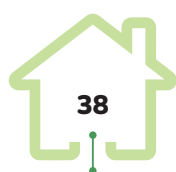


Usuarios

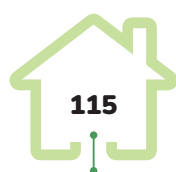
CASA DE TRÁNSITO



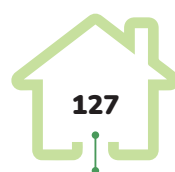
Víctima
DEL CONFLICTO ARMADO



Unidades

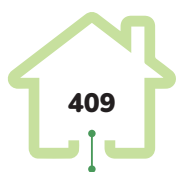


Cupos

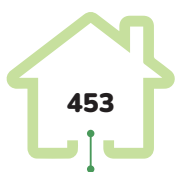


Usuarios

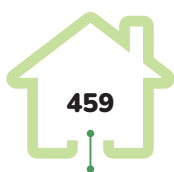
HOGAR SUSTITUTO TUTOR



Unidades



Cupos



Usuarios

HOGAR GESTOR



Unidades



Cupos



Usuarios

CASA DE PROTECCIÓN

Fuente: Metas Sociales y Financieras - MSF, con corte a 31 de mayo de 2026.

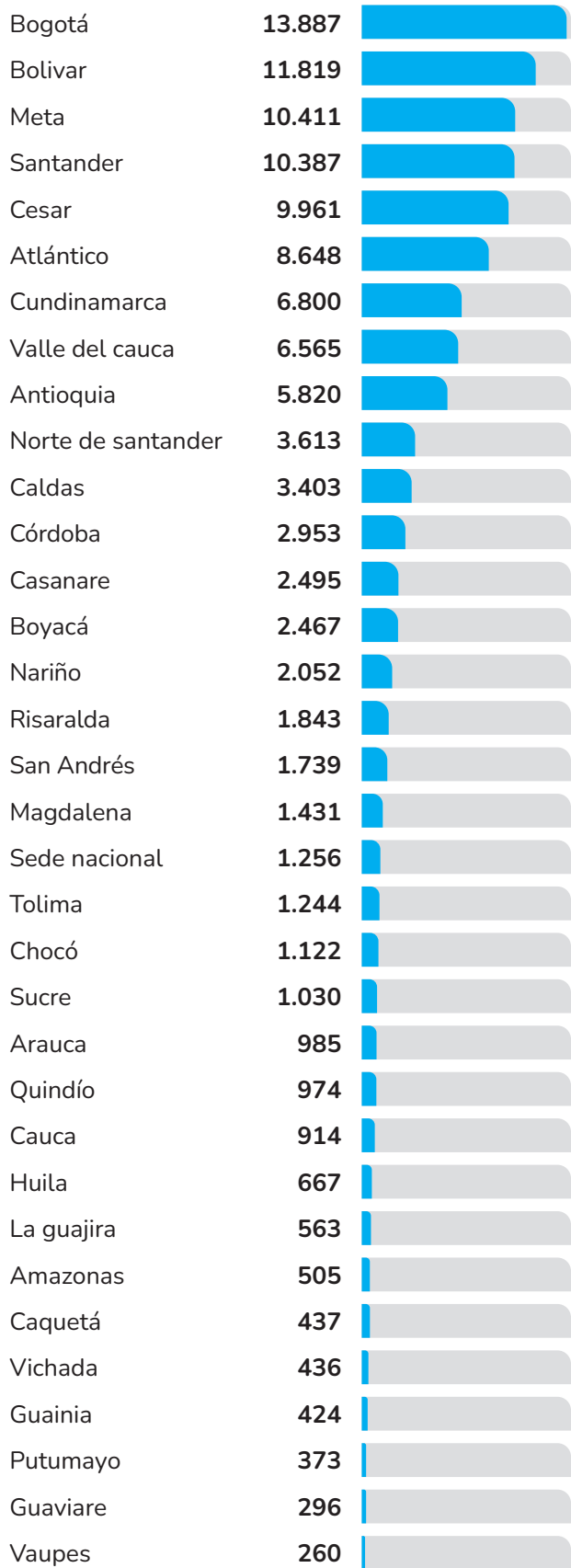




REPORTE NACIONAL DE LOS NIÑAS, NIÑOS Y ADOLESCENTES QUE SE ENCUENTRAN EN **TRÁMITES DE ATENCIÓN EXTRAPROCESAL (TAE)**

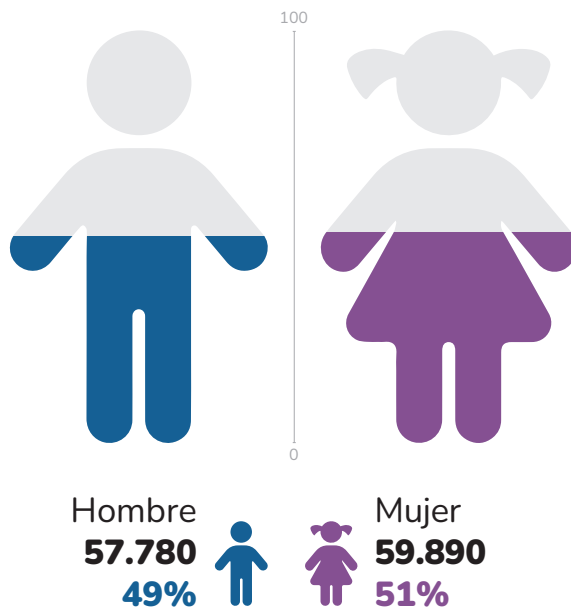
Fuente: Sistema de Información Misional (SIM) con corte a 31 de mayo de 2026.
Nota: información preliminar sujeta a cambios por actualización.





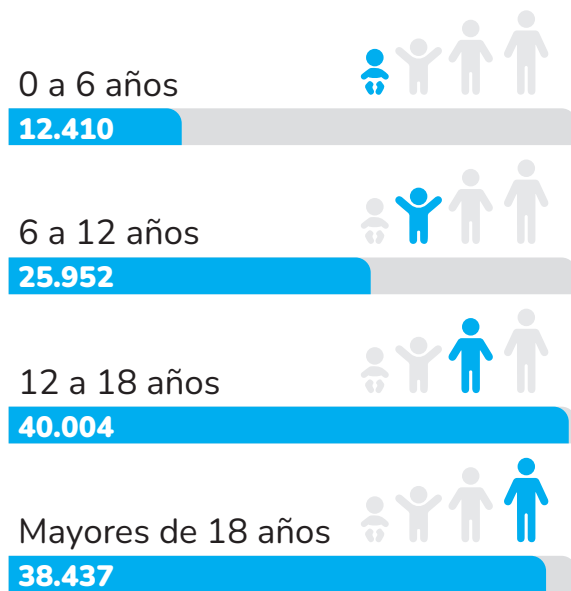
117.780

ATENCIÓN EXTRAPROCESAL POR SEXO



Sin información **110** N.N.A

ATENCIÓN EXTRAPROCESAL POR EDAD



Sin información **977** N.N.A

Fuente: Sistema de Información Misional (SIM) con corte a 31 de mayo de 2026. | **Nota:** información preliminar sujeta a cambios por actualización.

ATENCIÓN EXTRAPROCESAL

10 PRINCIPALES MOTIVOS DE INGRESO RELEVANTE

Alimentos		32.641
Custodia y Cuidado Personal		17.411
Reconocimiento		5.921
Investigación Paternidad		2.066
Regulación de Visitas		1.939
Proceso Patria Potestad		990
Impugnación Paternidad Maternidad		745
Permiso Salida País		592
Guardas		180
Tramite de Conceptos Ordenados Por La Ley		169

ATENCIÓN EXTRAPROCESAL

POR GRUPO ÉTNICO



3.004

Indígena



1.647

Afrocolombiano(a)



534

Raizal



22

Comunidad Negra



10

Rom/Gitano



2

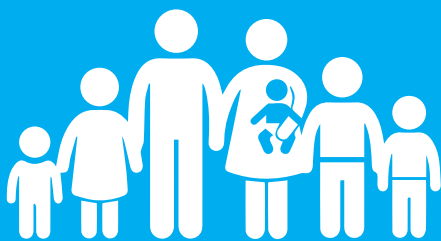
Palenquero(a)

67.702 No se autorreconoce en ninguno

Fuente: Sistema de Información Misional (SIM) con corte a 31 de mayo de 2026.

Nota: información preliminar sujeta a cambios por actualización.





65.640

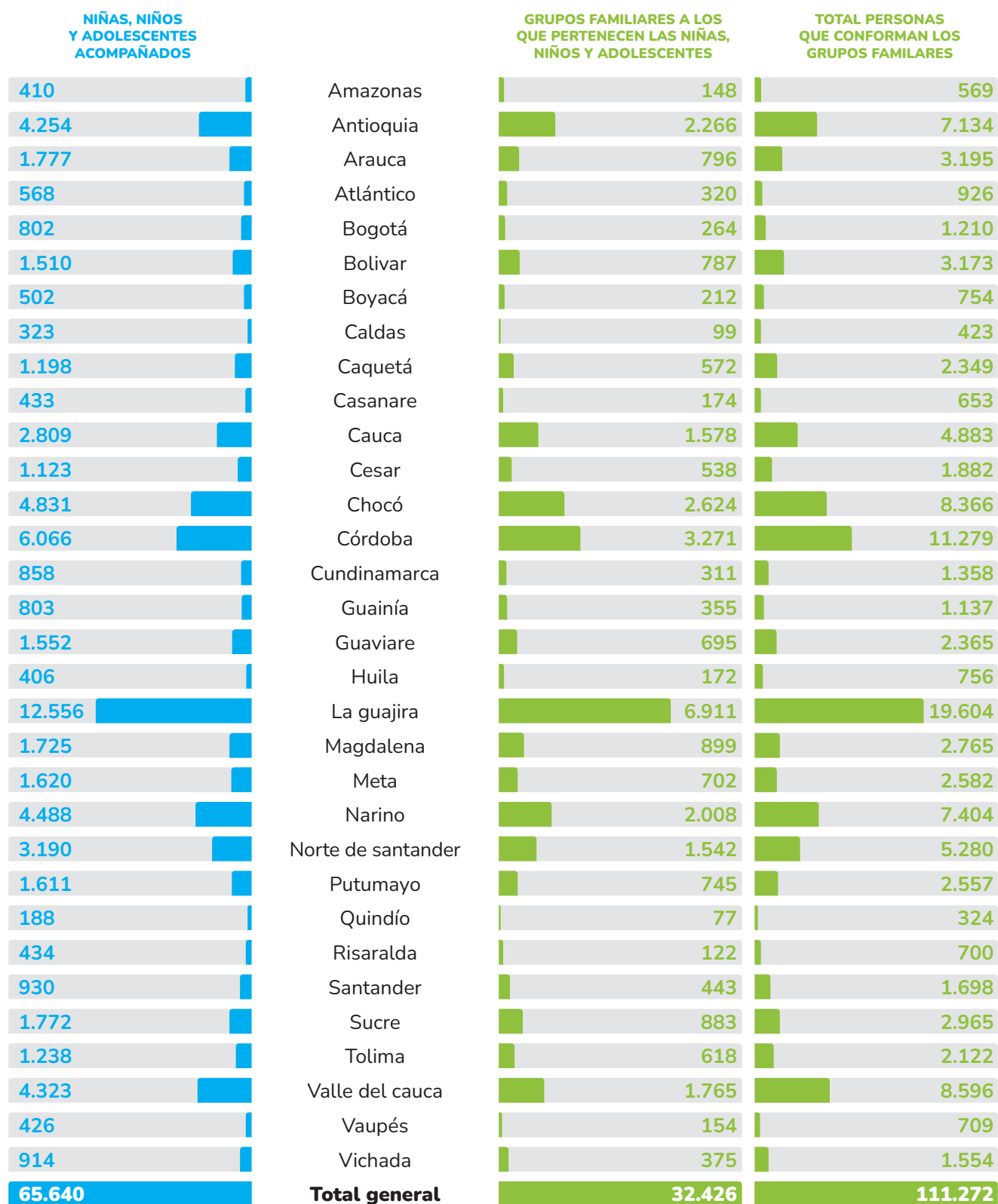
NIÑAS, NIÑOS Y ADOLESCENTES VÍCTIMAS DEL **DESPLAZAMIENTO FORZADO, POR CONFLICTO ARMADO, EN RIESGO INMINENTE DE DESPLAZAMIENTO O AFECTADOS POR SITUACIÓN DE DESASTRE** ATENDIDOS POR **UNIDADES MÓVILES**

Fuente: Base de datos ICBF Sistema de Información de Unidades Móviles (SIUM) con corte a 31 de mayo de 2026.

Nota: información preliminar sujeta a cambios por actualización.

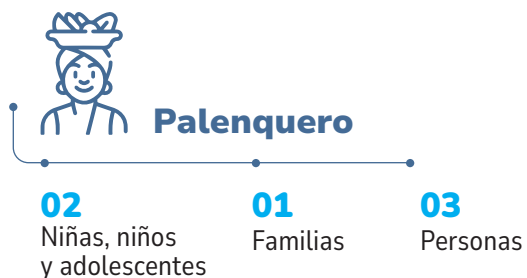
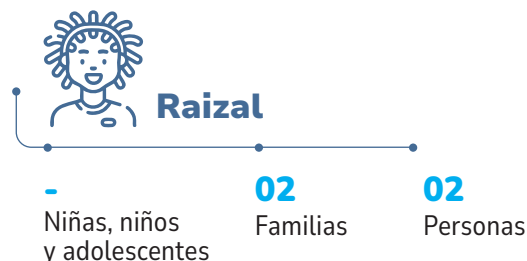


VÍCTIMAS DE DESPLAZAMIENTO FORZADO CON PROCESO DE ACOMPAÑAMIENTO POR LAS UNIDADES MÓVILES



Fuente: Base de datos ICBF Sistema de Información de Unidades Móviles (SIUM) con corte a 31 de mayo de 2026.

POR GRUPO ÉTNICO



ACOMPAÑAMIENTOS REALIZADOS POR LAS UNIDADES MÓVILES PERIODO 2017 A 2026

NIÑAS, NIÑOS Y ADOLESCENTES ACOMPAÑADOS	GRUPOS FAMILIARES A LOS QUE PERTENECEN LAS NIÑAS, NIÑOS Y ADOLESCENTES	TOTAL PERSONAS QUE CONFORMAN LOS GRUPOS FAMILIARES	CANTIDAD DE UNIDADES MÓVILES
110.218	48.776	196.119	113
127.844	56.657	223.072	113
124.105	53.852	214.433	113
136.133	60.882	237.039	117
138.845	61.805	238.129	118
123.736	55.235	214.158	118
134.627	60.032	228.586	118
145.640	68.658	247.338	126
149.708	73.263	256.484	126
65.640	32.426	111.272	126

Fuente: Base de datos ICBF Sistema de Información de Unidades Móviles (SIUM) con corte a 31 de mayo de 2026.



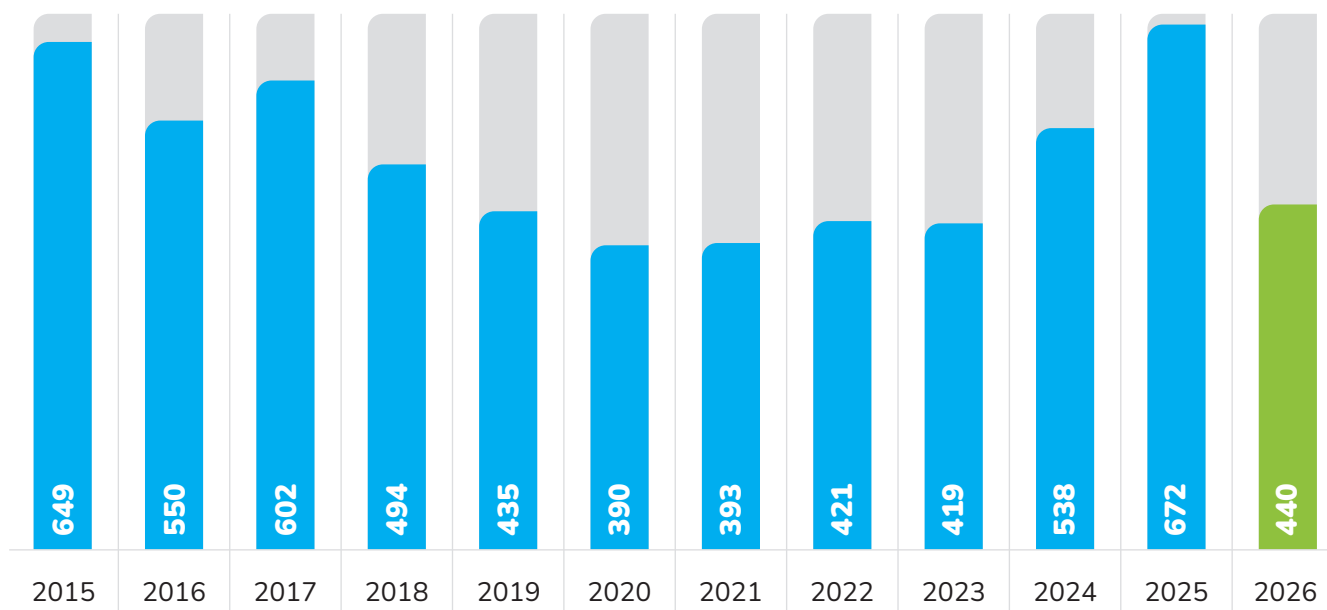


PROGRAMA DE ATENCIÓN ESPECIALIZADA PARA EL RESTABLECIMIENTO DE DERECHOS Y CONTRIBUCIÓN AL PROCESO DE REPARACIÓN INTEGRAL DE NIÑAS, NIÑOS Y ADOLESCENTES VÍCTIMAS DE RECLUTAMIENTO ILÍCITO, QUE SE HAN DESVINCULADO DE GRUPOS ARMADOS ORGANIZADOS AL MARGEN DE LA LEY

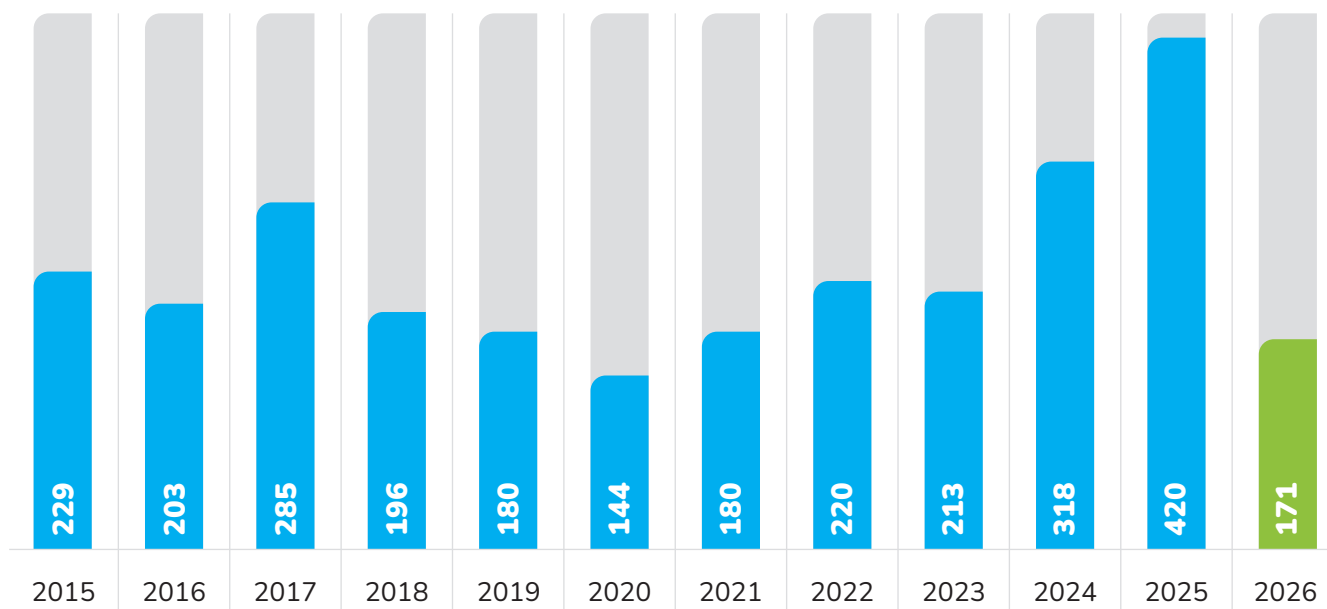
Fuente: Sistema de Información Misional (SIM) con corte a 31 de mayo de 2026.
Nota: información preliminar sujeta a cambios por actualización.



NIÑAS, NIÑOS Y ADOLESCENTES ATENDIDOS POR VIGENCIA 2015 - 2026



NIÑAS, NIÑOS Y ADOLESCENTES QUE HAN INGRESADO AL PROGRAMA 2015 - 2026



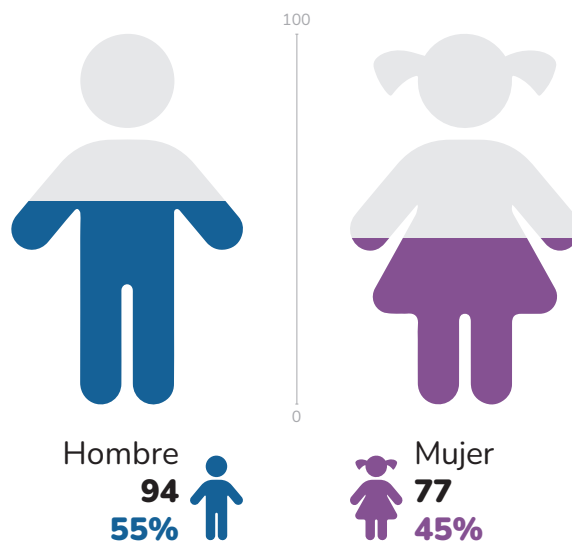
Fuente: Sistema de Información Misional (SIM) con corte a 31 de mayo de 2026.

Nota: información preliminar sujeta a cambios por actualización.

INGRESO AL PROGRAMA 2026



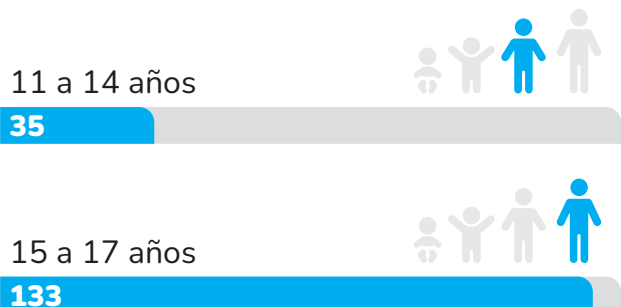
POR SEXO



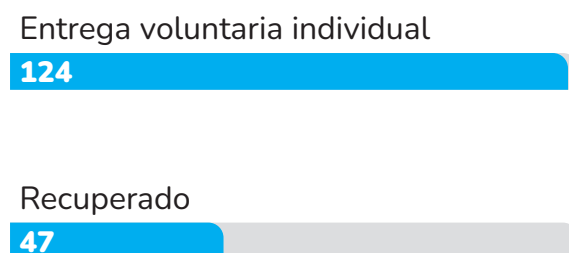
POR GRUPO ÉTNICO



POR EDAD

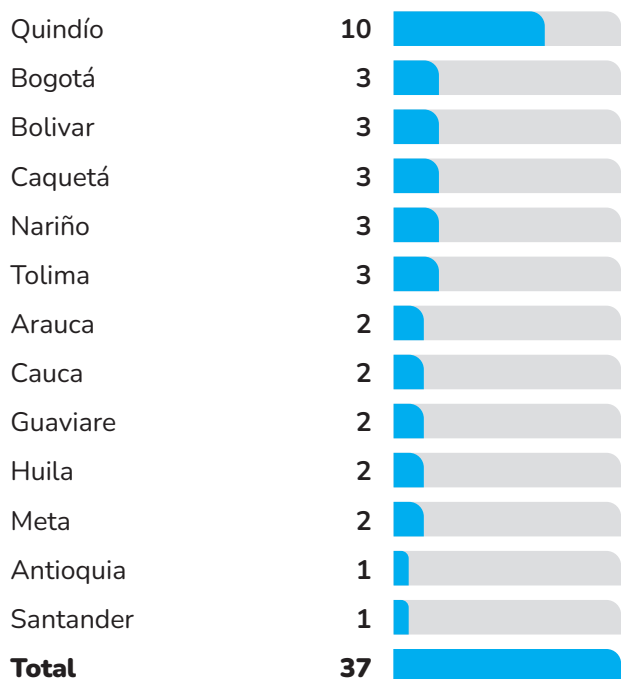


FORMA DE DESVINCULACIÓN

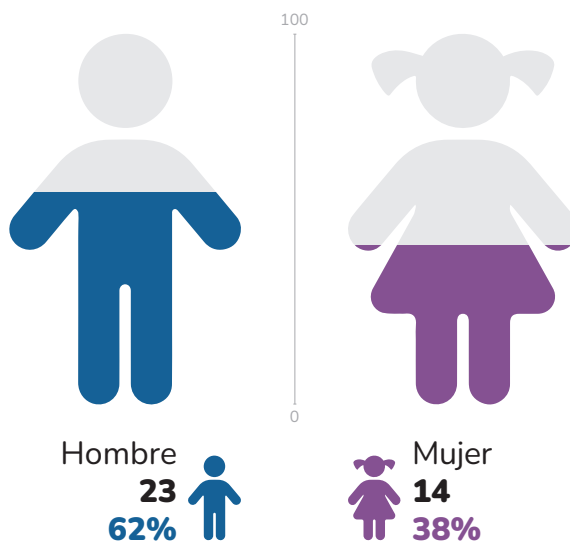


Fuente: Sistema de Información Programa Especializado ICBF con corte a 31 de mayo de 2026.

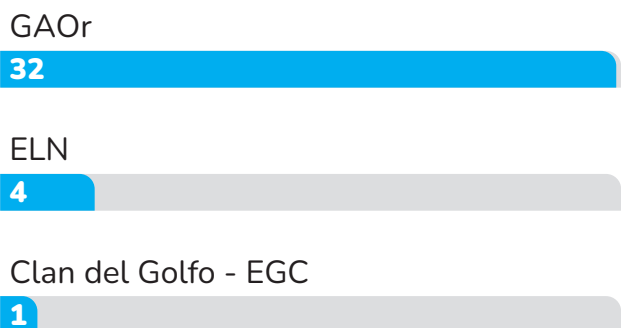
INGRESO AL PROGRAMA MES DE MAYO 2026



POR SEXO



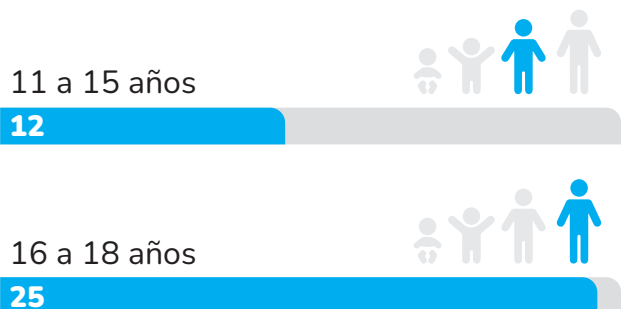
POR GRUPO ARMADO



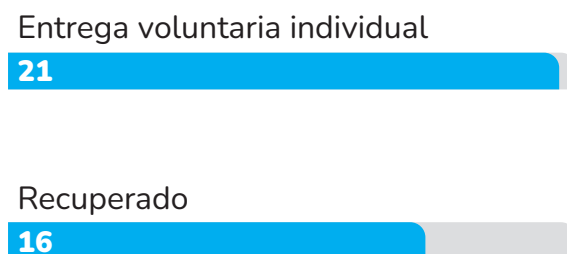
POR GRUPO ÉTNICO



POR EDAD

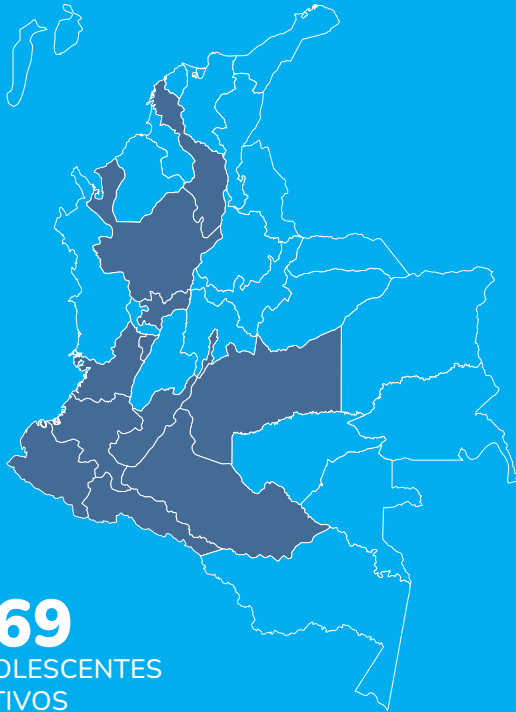


FORMA DE DESVINCULACIÓN



Fuente: Sistema de Información Programa Especializado ICBF con corte a 31 de mayo de 2026.

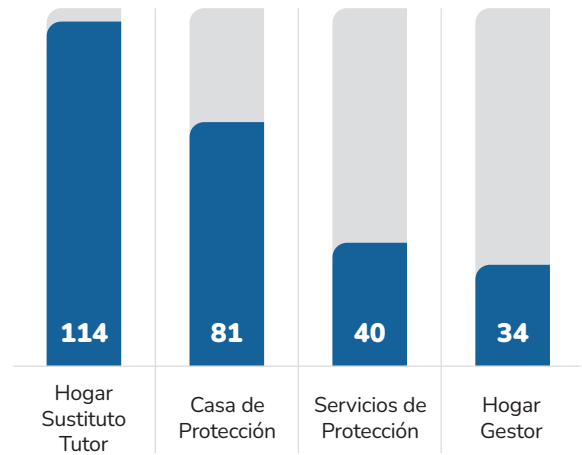
MODALIDAD DE ATENCIÓN POR REGIONAL



Antioquia	57	
Red de protección	40	
Quindío	39	
Valle	35	
Caldas	32	
Bogotá	30	
Meta	20	
Nariño	7	
Caquetá	3	
Cauca	2	
Huila	2	
Bolívar	1	
Putumayo	1	

Fuente: Sistema de Información Programa de atención especializada para el restablecimiento de derechos a niños, niñas y adolescentes víctimas de reclutamiento ilícito que se desvinculan de los grupos armados organizados al margen de la ley, con corte a 31 de mayo de 2026.

ATENCIÓN ESPECIALIZADA SERVICIO



MODALIDAD DE ATENCIÓN



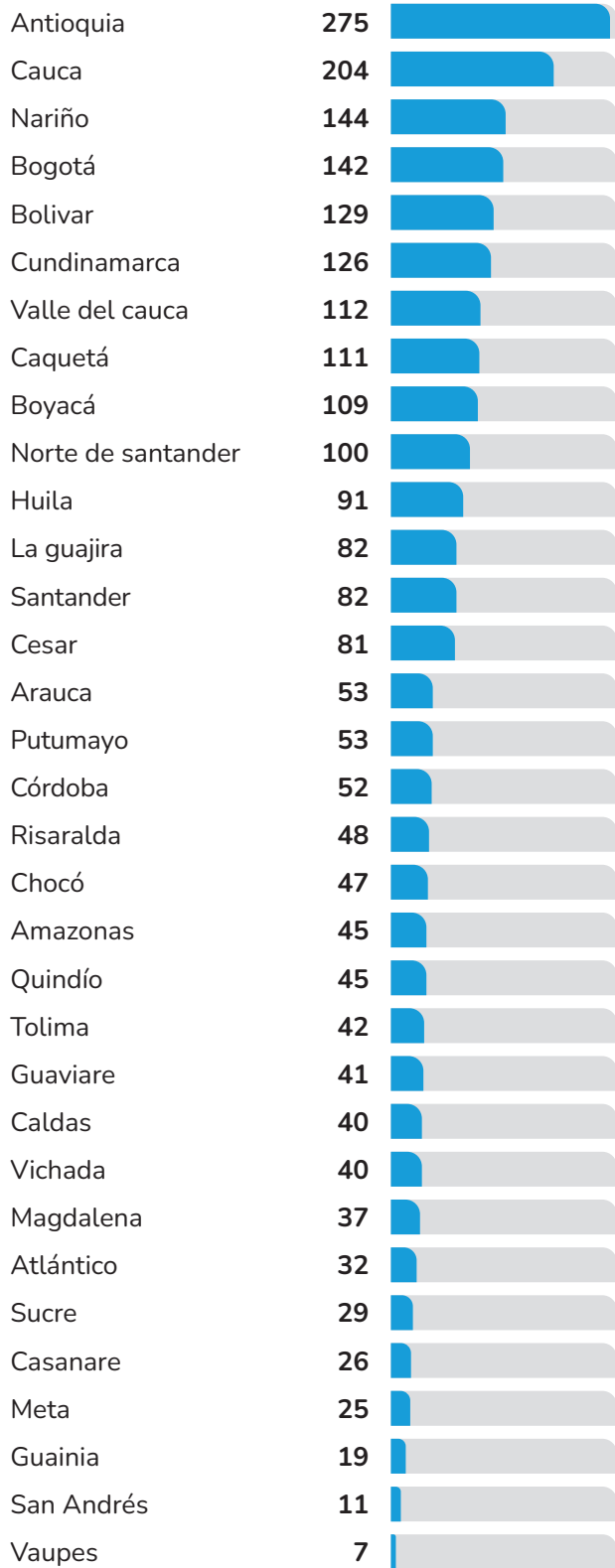
POR GRUPO ÉTNICO



146 Sin pertenencia étnica

REPORTE DE BENEFICIARIOS ATENDIDOS POR LOS EMPI

REGIONAL DIRECCIONADA

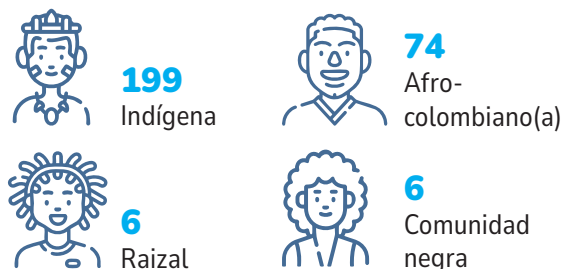


2.480

PRINCIPALES ACCIONES DE LOS EMPI

Diagnostico trabajo social	2.029
Diagnostico psicologia	1.936
Diagnostico de tercer perfil	1.989
Plan de fortalecimiento familiar	953
Acompañamiento familiar	588
Encuentros grupales de familias	141
Seguimiento al plan de fortalecimiento familiar	89
Orientación para acceso o vinculación a un servicio	137
Solicitud de vinculacion y atencion a entidades de salud	33
Solicitud de documento de identidad	8
Solicitud de cupo y matricula escolar	77

INGRESO AL PROGRAMA POR GRUPO ÉTNICO

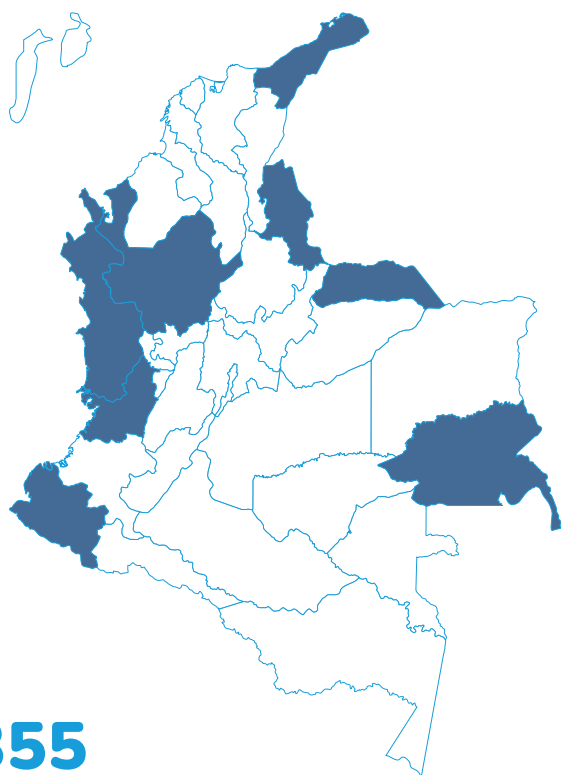


2.145 No se autorreconoce en ninguno

Fuente: Sistema de Información Misional (SIM) con corte a 31 de mayo de 2026. **Nota:** información preliminar sujeta a cambios por actualización.

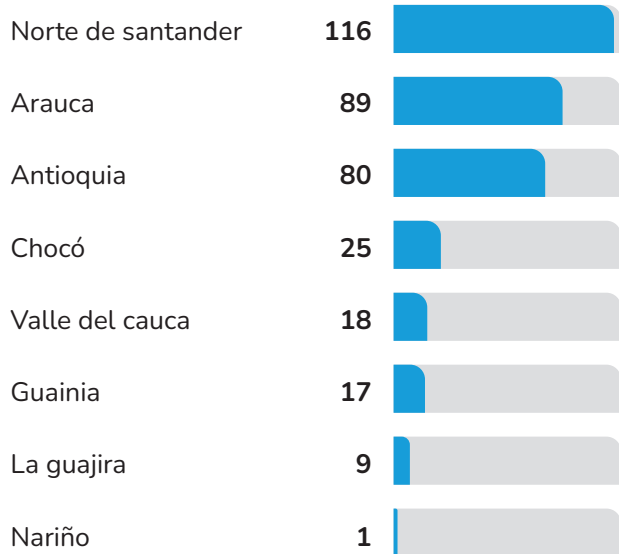
REPORTE DE ACCIONES DE LOS ERAM

POR REGIONAL



355

NIÑAS, NIÑOS Y ADOLESCENTES ATENDIDO POR LOS ERAM



CONFORMACIÓN DE LOS ERAM

# de ERAM	9
# de profesionales	32
Cobertura	26 municipios y 9 regionales

ACTUACIONES DE LOS ERAM

Flujos migratorios inversos	61
Identificación situaciones de riesgo	30
Situación identificada relacionada con posibles riesgos eram	238
Activación de ruta	16
Estatus migratorio	174
Seguimientos eram	69
Servicios complementarios	111

POR GRUPO ÉTNICO



17 Indígena



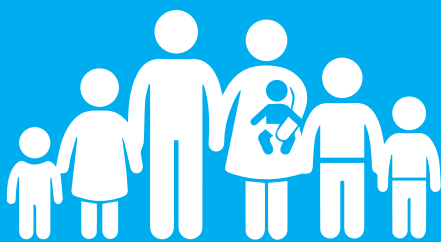
1 Comunidad negra

332 Sin pertenencia étnica

Fuente: Sistema de Información Misional (SIM) con corte a 31 de mayo de 2026.

Nota: información preliminar sujeta a cambios por actualización.



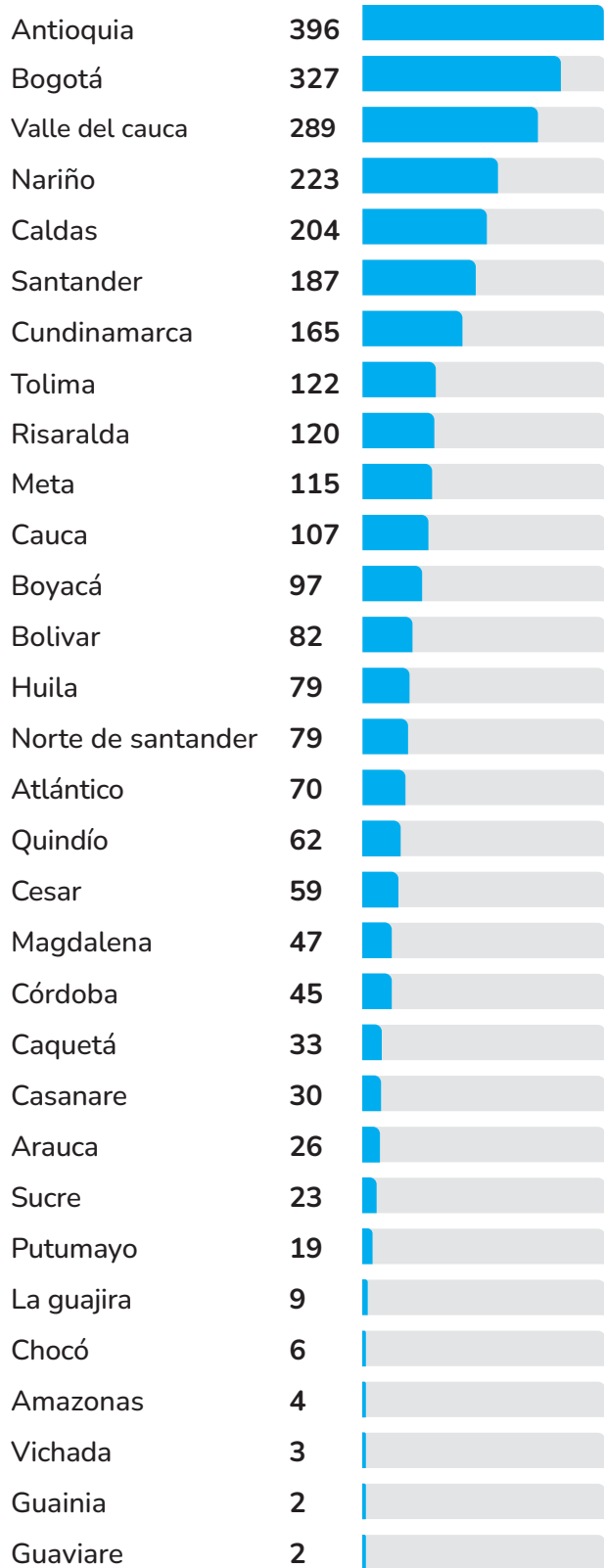


3.032

**NIÑAS, NIÑOS,
ADOLESCENTES
Y JÓVENES EN
SITUACIÓN DE
ADOPTABILIDAD
PRESENTADOS
A COMITÉ**

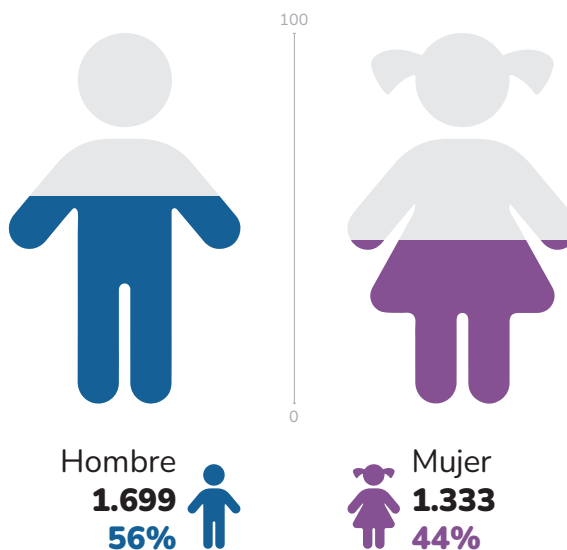
Fuente: Sistema de Información Misional (SIM) con corte a 31 de mayo de 2026.
Nota: información preliminar sujeta a cambios por actualización.



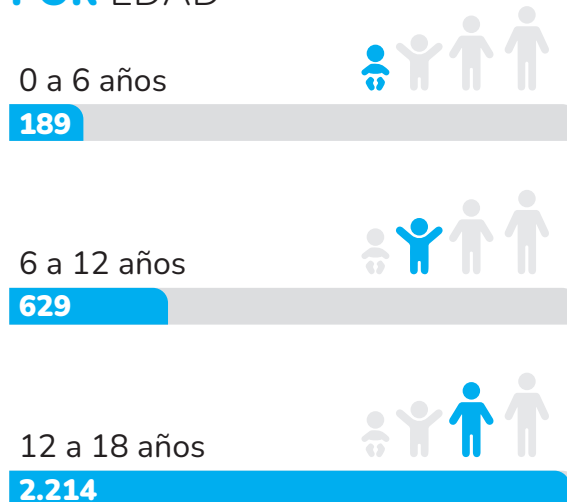


3.032

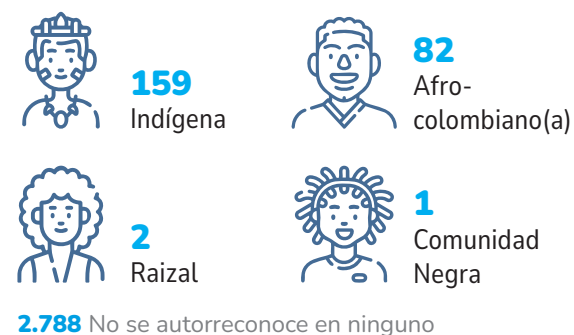
POR SEXO



POR EDAD



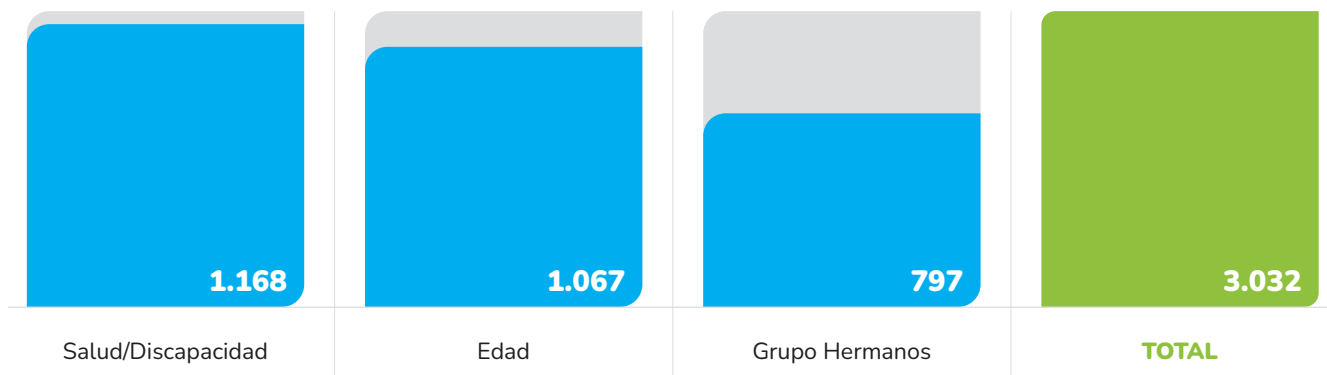
POR GRUPO ÉTNICO



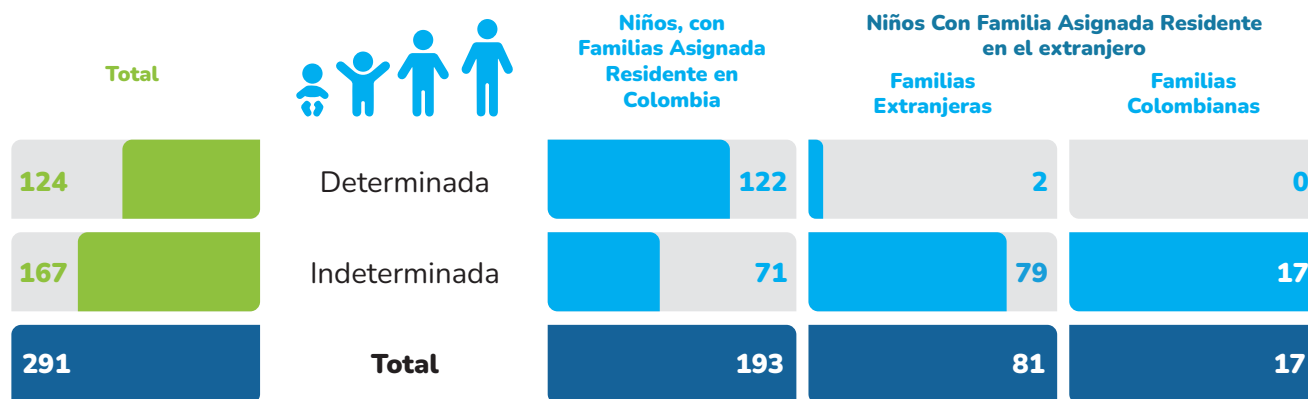
Fuente: Sistema de Información Misional (SIM) con corte a 31 de mayo de 2026.

Nota: información preliminar sujeta a cambios por actualización.

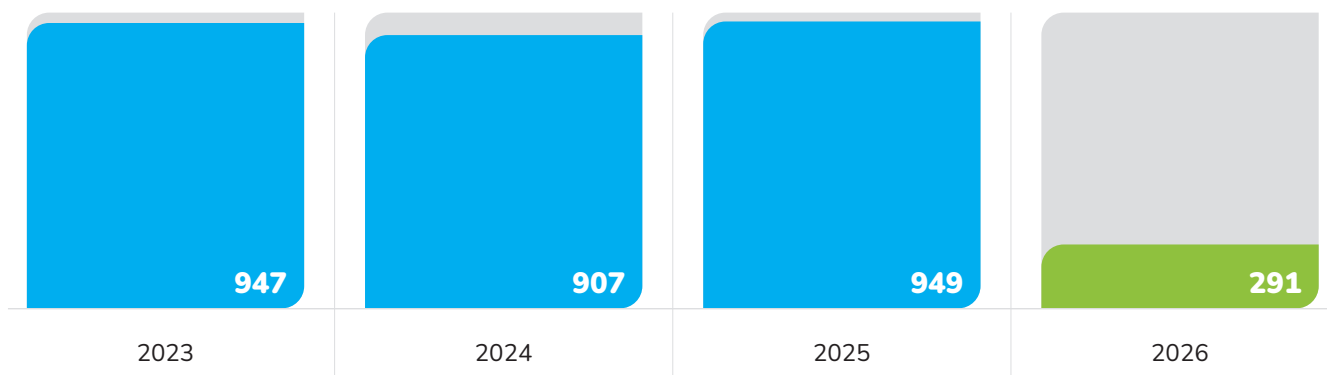
CARACTERÍSTICAS DE NIÑAS, NIÑOS Y ADOLESCENTES PRESENTADOS A COMITÉ SIN ASIGNACIÓN DE FAMILIAS



NIÑAS, NIÑOS Y ADOLESCENTES CON FAMILIA ASIGNADA SEGÚN TIPO DE ADOPCIÓN



NIÑAS, NIÑOS Y ADOLESCENTES ADOPTADOS LOS ÚLTIMOS CUATRO AÑOS



Fuente: Sistema de Información Misional (SIM) con corte a 31 de mayo de 2026.

Nota: información preliminar sujeta a cambios por actualización.

LISTA DE ESPERA

FAMILIAS RESIDENTES EN COLOMBIA POR REGIONAL



152

FAMILIAS EN LISTA DE ESPERA EN REGIONALES ICBF

Bogotá		22
Atlántico		21
Cundinamarca		18
Sucre		14
Huila		13
Bolivar		12
Antioquia		9
Cauca		6
Cesar		6
Santander		6

LISTA DE ESPERA FAMILIAS RESIDENTES EN COLOMBIA



183 Colombianas

LISTA DE ESPERA FAMILIAS RESIDENTES EN EL EXTRANJERO



151 Extranjeras

LISTA DE ESPERA FAMILIAS RESIDENTES EN EL EXTRANJERO COLOMBIANAS

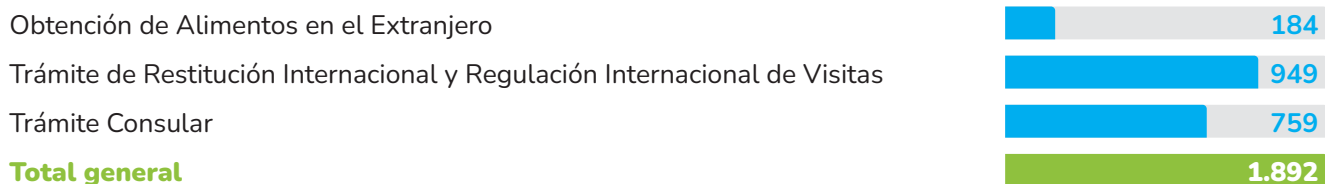


21 Colombianos
(Residentes en el Extranjero)

Fuente: Sistema de Información Misional (SIM) con corte a 31 de mayo de 2026. | **Nota:** información preliminar sujeta a cambios por actualización.

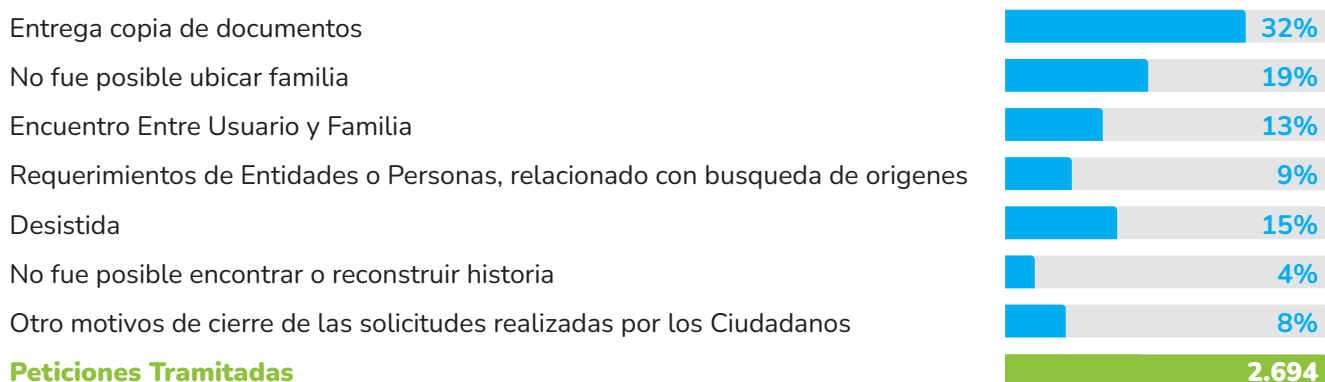
RESTITUCIÓN INTERNACIONAL

SOLICITUDES ACTIVAS



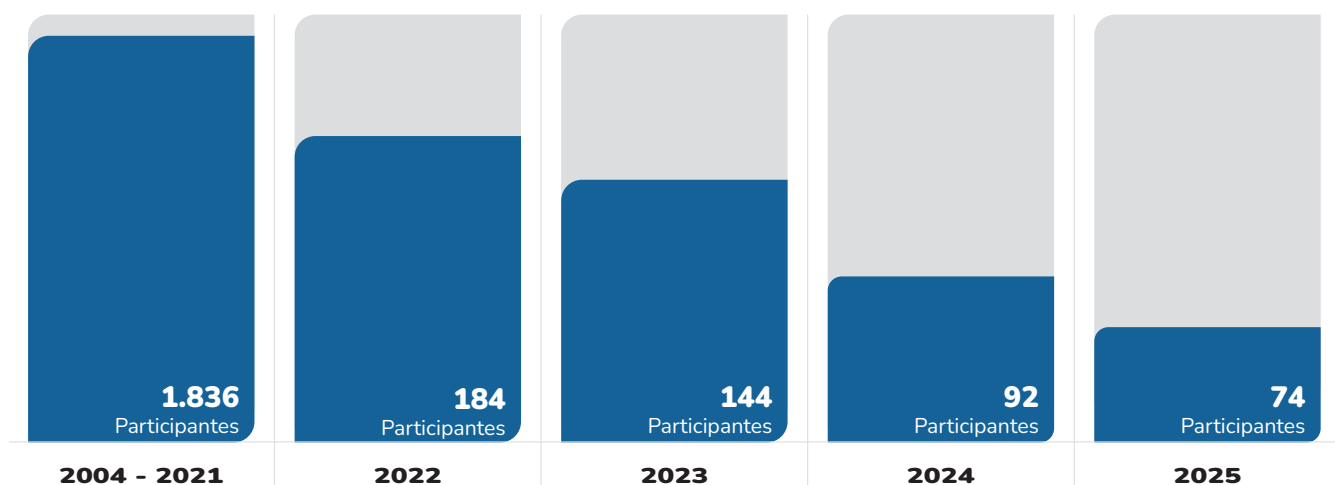
BÚSQUEDA DE ORÍGENES SOLICITUDES FRECUENTES

POR CIUDADANOS Y MOTIVOS DE CIERRE



ESTRATEGIAS QUE POSIBILITAN LA ADOPCIÓN

ESTRATEGIA DE ACOGIMIENTO



1.284 Niños, Niñas y Adolescentes adoptados a través de la Estrategia

Fuente: Sistema de Información Misional (SIM) con corte a 31 de mayo de 2026.

Nota: información preliminar sujeta a cambios por actualización.





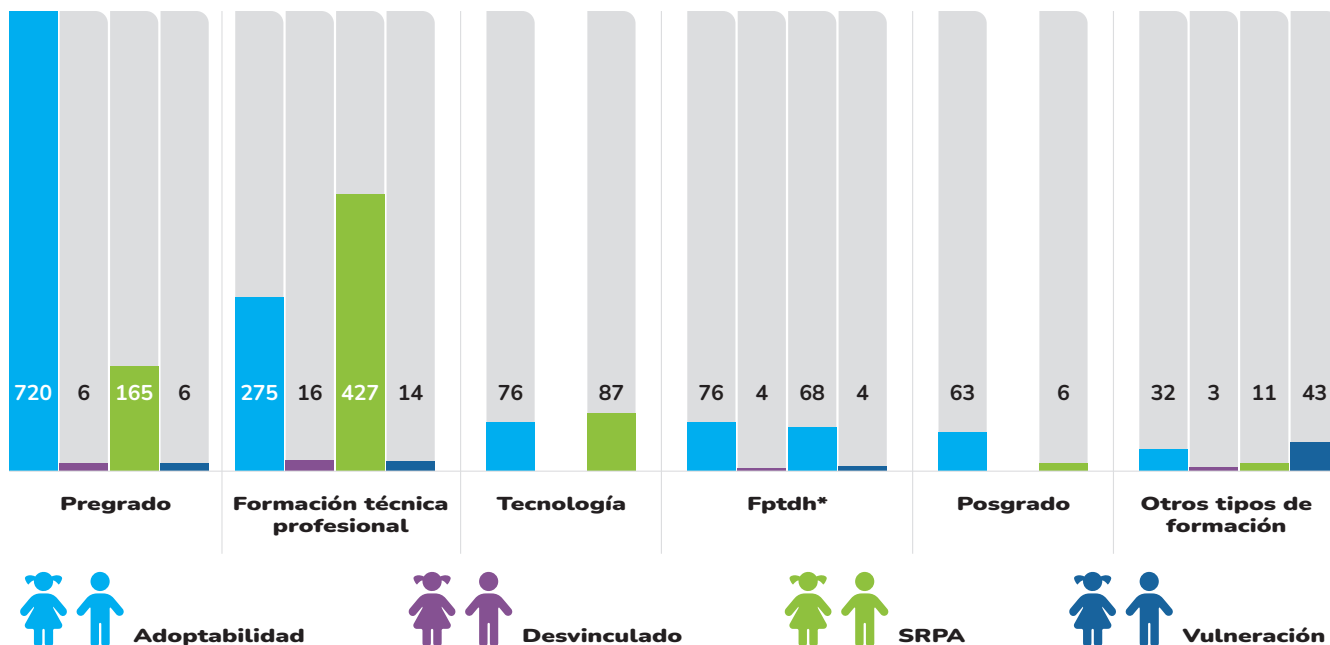
NIÑAS, NIÑOS, ADOLESCENTES Y JÓVENES BENEFICIARIOS DE "LA INICIATIVA PARA EL FORTALECIMIENTO DEL PROYECTO DE VIDA"

Fuente: Aplicativo Proyecto Sueños.
Consolidado base nacional Proyecto Sueños con corte a 31 de mayo de 2026.
Nota: información preliminar sujeta a cambios por actualización.



NIÑOS, NIÑAS, ADOLESCENTES Y JÓVENES BENEFICIARIOS

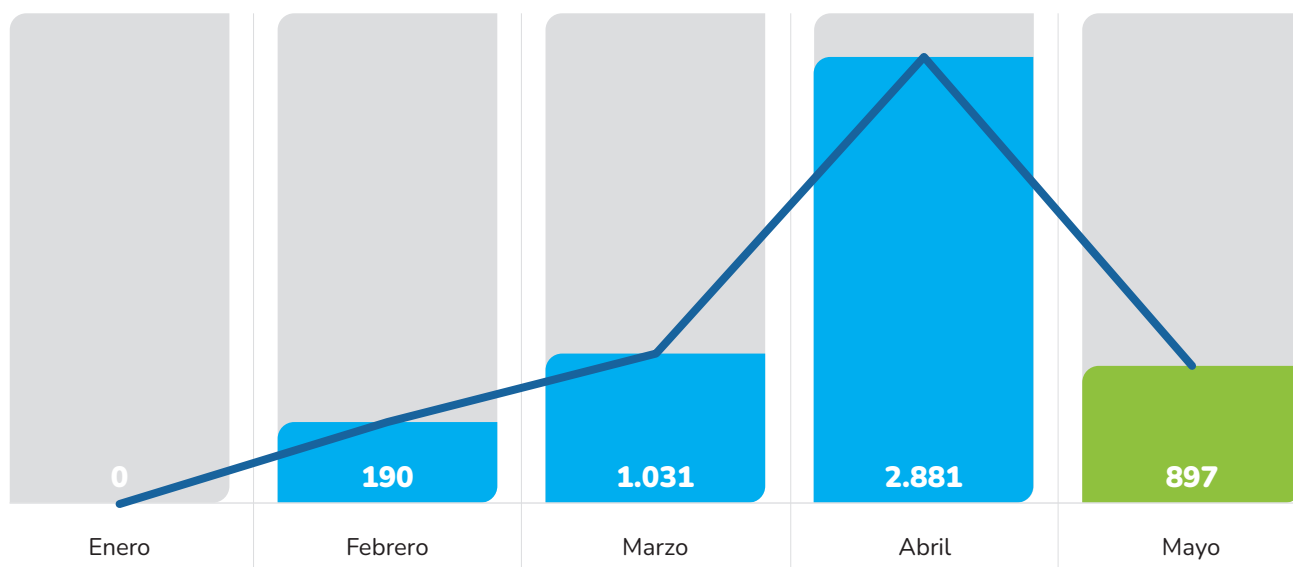
ACCESO A EDUCACIÓN SUPERIOR



Fuentes de información: Cosolidado de postulaciones activas de educación post-secundaria del Proyecto Sueños.
 *FPTDH: Formación para el trabajo y desarrollo humano.

ACUMULADO TOTAL PARTICIPACIONES CULTURA Y DEPORTE

MES



Fuente: Listados de asistencia actividades de los ámbitos de Proyecto Sueños con corte a 31 de mayo de 2026.
 Nota: información preliminar sujeta a cambios por actualización.

PARTICIPES DE ACTIVIDADES DESDE EL AMBITO DE GESTIÓN CULTURAL Y DEPORTIVA



POR DEFINICION JURIDICA

Amazonas	Adoptabilidad	2
	Vulneración	9
Antioquia	Adoptabilidad	59
	Vulneración	129
Arauca	Adoptabilidad	9
	Vulneración	9
Atlántico	Adoptabilidad	3
	Srpa	6
Bogotá	Vulneración	5
	Adoptabilidad	60
Boyacá	Srpa	7
	Vulneración	137
Cauca	Adoptabilidad	8
	Vulneración	18
Cundinamarca	Adoptabilidad	1
	SRPA	2
Huila	Vulneración	17
	Adoptabilidad	6
Magdalena	SRPA	5
	Vulneración	40
Nariño	Vulneración	93
	Adoptabilidad	6
Meta	Vulneración	19
	Adoptabilidad	30
Norte de santander	Vulneración	4
	Adoptabilidad	29
Quindío	Vulneración	2
	Adoptabilidad	40
Sucre	Vulneración	1
	Adoptabilidad	7
Tolima	Vulneración	2
	Adoptabilidad	76
Valle del cauca	Vulneración	4
	Adoptabilidad	32

POR ACTIVIDAD

Taller Lúdico en Tecnología Min TIC	Magdalena	25
	Bogotá	48
Campeonato Boccia	Bogotá	36
	Bogotá	62
Teatro	Bogotá	58
	Amazonas	11
Historias en movimiento	Arauca	18
	Atlántico	14
Talleres para la Paz MinCultura	Boyacá	26
	Cundinamarca	51
Cine	Cauca	20
	Nariño	29
Juego - Arcade	Sucre	8
	Valle del cauca	36
TOTAL GENERAL	Tolima	6
	Tolima	72
Talleres para la Paz MinCultura	Huila	93
	Meta	34
Cine	Norte de santander	22
	Quindío	40
Juego - Arcade	Antioquia	74
	Antioquia	73
TOTAL GENERAL	Antioquia	41
		897

POR DISCAPACIDAD

 Femenino	NO	471
	SI	103
 Masculino	NO	253
	SI	70

Fuente: Listados de asistencia actividades de los ámbitos de Proyecto Sueños con corte a 31 de mayo de 2026.

Nota: información preliminar sujeta a cambios por actualización.



**BIENESTAR
FAMILIAR**

DOLCE GABBANA

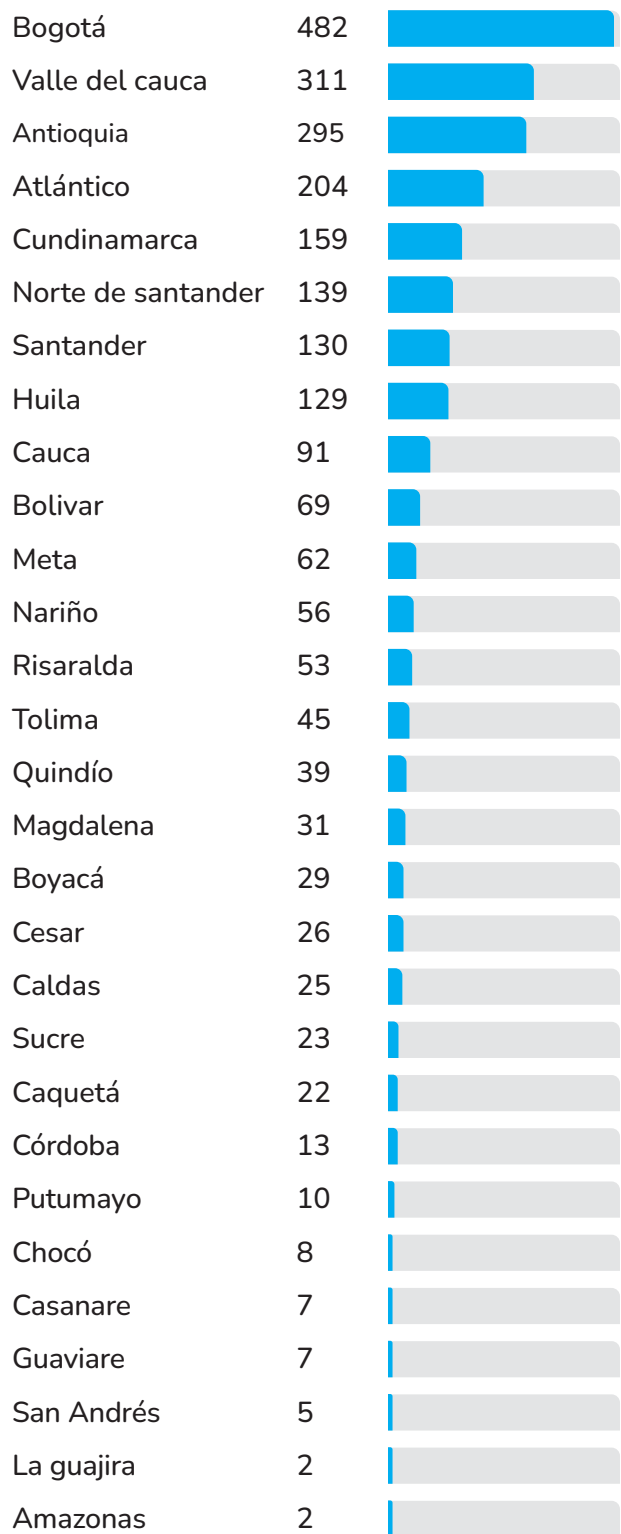


REPORTE DE ATENCIÓN EN EL SISTEMA DE RESPONSABILIDAD PENAL **PARA** **ADOLESCENTES**

Fuente: Sistema de Información Misional (SIM) con corte a 31 de mayo de 2026.
Nota: información preliminar sujeta a cambios por actualización.

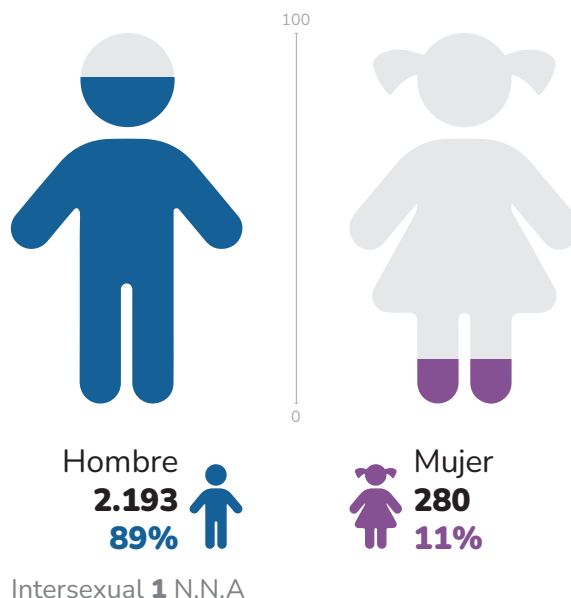


INGRESO EN EL SISTEMA DE RESPONSABILIDAD PENAL

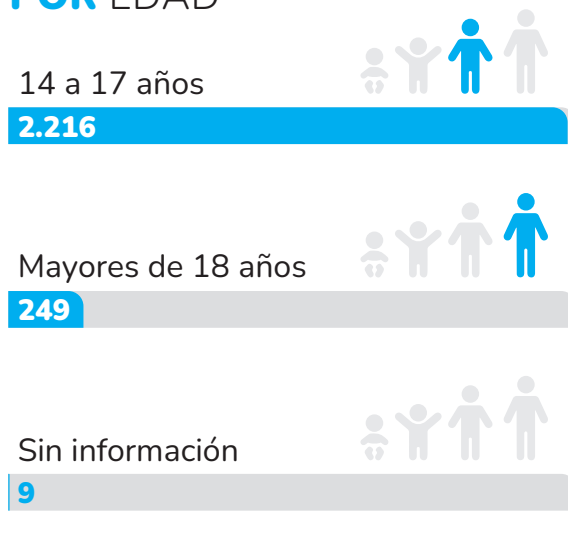


2.474

POR SEXO



POR EDAD



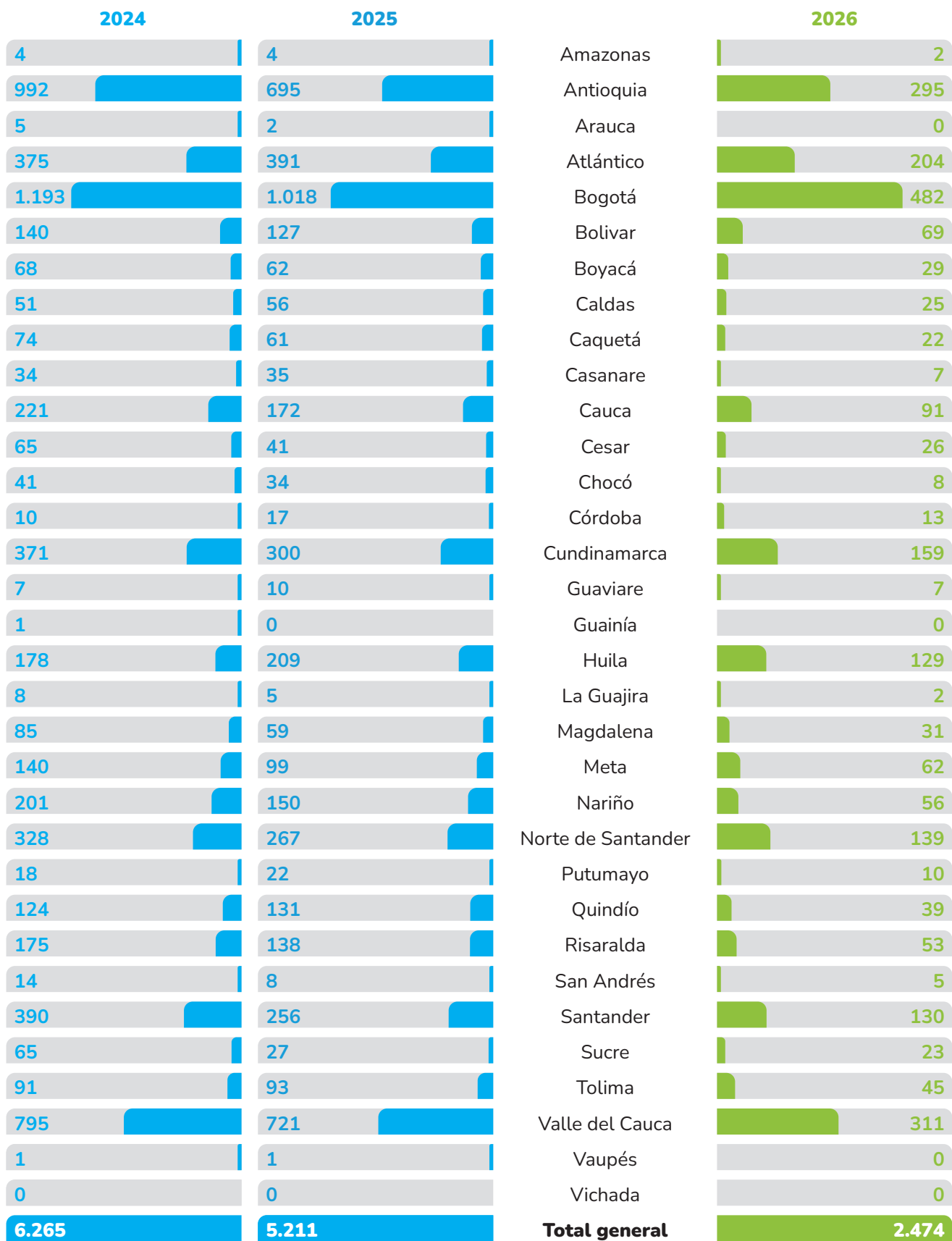
POR GRUPO ÉTNICO



Fuente: Sistema de Información Misional (SIM) con corte a 31 de mayo de 2026.

Nota: información preliminar sujeta a cambios por actualización.

INGRESO EN EL SISTEMA DE RESPONSABILIDAD PENAL POR REGIONAL



ADOLESCENTES QUE HAN INGRESADO AL SISTEMA DE RESPONSABILIDAD PENAL POR DELITO

	2024	2025	2026
Hurto	1.482	1.269	577
Tráfico, fabricación o porte de estupefacientes	758	680	357
Violencia Intrafamiliar	562	416	208
Fabricación, tráfico y porte de armas de fuego o municiones	471	440	242
Lesiones personales	419	398	229
Acceso carnal abusivo con menor de 14 años	415	255	107
Actos sexuales con menor de 14 años	317	183	96
Receptación	256	187	102
Homicidio	202	207	107
Violencia contra servidor Público	109	88	46
No reporta delito	438	352	51
Otros delitos	836	736	352
TOTAL GENERAL	6.265	5.211	2.474

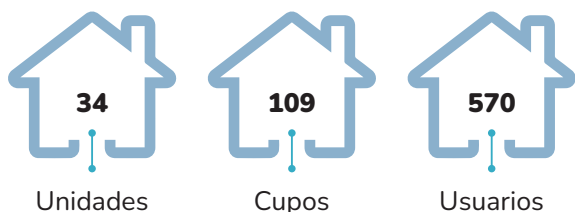
ADOLESCENTES QUE HAN INGRESADO AL SISTEMA DE RESPONSABILIDAD PENAL POR NACIONALIDAD



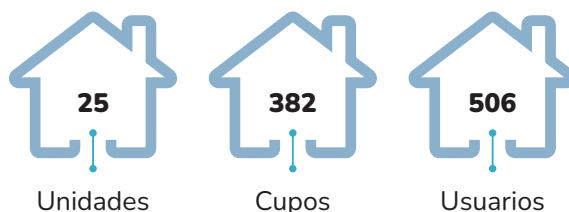
Fuente: Sistema de Información Misional (SIM) con corte a 31 de mayo de 2026.

Nota: información preliminar sujeta a cambios por actualización.

ADOLESCENTES EN MODALIDADES DE ATENCIÓN DEL SISTEMA DE RESPONSABILIDAD PENAL



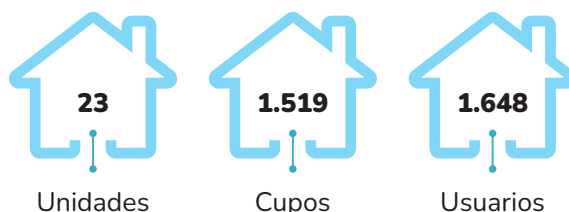
CENTRO TRANSITORIO



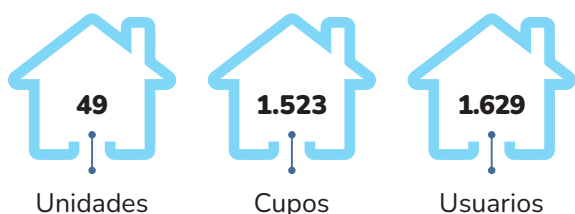
CENTRO DE INTERNAMIENTO PREVENTIVO



MODALIDADES DE SANCIONES



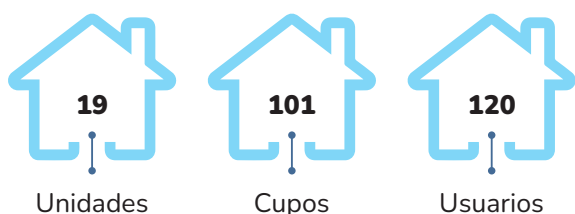
CENTRO DE ATENCIÓN ESPECIALIZADO



LIBERTAD ASISTIDA/VIGILADA

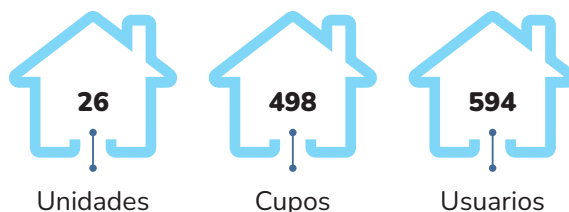


DETENCIÓN DOMICILIARIA HOGAR



PRESTACIÓN DE SERVICIOS

Restablecimiento en Administración de Justicia



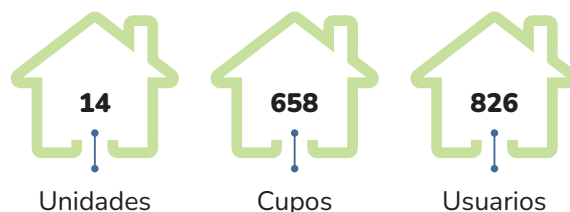
INTERNACIÓN MEDIO SEMICERRADO

Fuente: Metas Sociales y Financieras - MSF, con corte a 31 de mayo de 2026.

ADOLESCENTES EN MODALIDADES DE ATENCIÓN DEL SISTEMA DE RESPONSABILIDAD PENAL

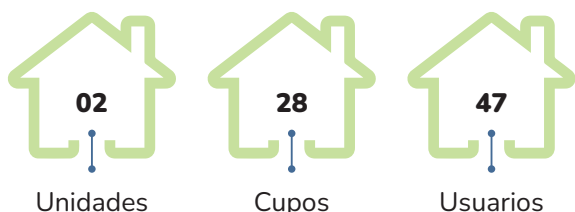


MODALIDADES COMPLEMENTARIAS INSTITUCIONALES



INTERNADO RESTABLECIMIENTO

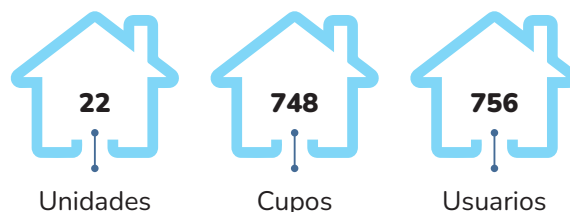
Restablecimiento en Administración de Justicia



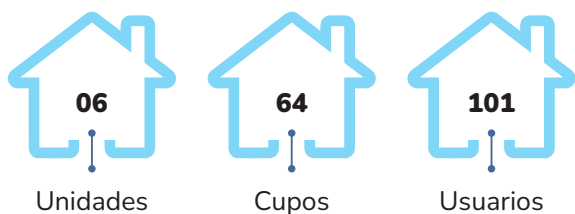
CENTRO DE EMERGENCIA



MODALIDADES COMPLEMENTARIAS

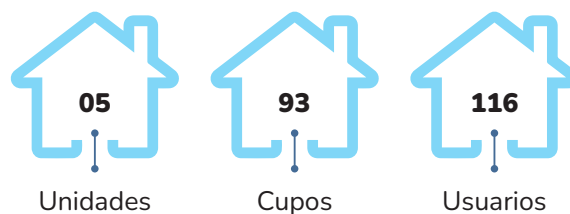


APOYO POST INSTITUCIONAL

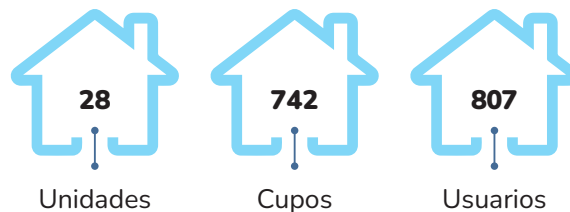


EXTERNADO JORNADA COMPLETA

Restablecimiento en Administración de Justicia



EXTERNADO MEDIA JORNADA



INTERVENCIÓN DE APOYO

Fuente: Metas Sociales y Financieras - MSF, con corte a 31 de mayo de 2026.

FICHA METODOLÓGICA

OBJETIVO GENERAL

Proporcionar información estadística de las niñas, niños y adolescentes que se encuentran siendo atendidos en servicios de Restablecimiento de Derechos en el ICBF.

FUENTES DE DATOS

SIM -Sistema de Información Misional

Sistema de Información Programa de atención especializado para el restablecimiento de derechos a niñas, niños y adolescentes víctimas de reclutamiento ilícito que se desvinculan de los grupos armados organizados al margen de la ley.

SIUM - Sistema de Información de Unidades Móviles

CONCEPTOS BÁSICOS

Asunto Procesal: Aquellos que se encuentran siendo atendidos por medio de un Proceso Administrativo de Restablecimiento de Derechos.

Asunto Extraprocesal: Aquellas atenciones relacionadas con Trámites de Atención Extraprocesal como son asuntos conciliables, permisos de salida del país, formulación de demandas y solicitudes de conceptos notariales. Para este informe se incluye en esta categoría, las atenciones por medio de Asistencia y Asesoría a la Familia.

FRECUENCIA DE ENTREGA DE RESULTADOS

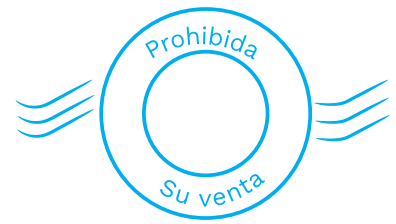
Se publica información con 20 días de rezago con respecto al mes de corte de la información, teniendo en cuenta los tiempos de procesamiento que requiere cada fuente de información. La periodicidad es mensual.

AÑOS Y PERÍODOS DISPONIBLES

SIM: Inicia operación en el año 2010, por lo que las cifras que se generen pueden incluir la información de ingresos a partir del año 2011 más los trámites que se encontraban activos hasta el año 2010 los cuales fueron cargados en el aplicativo por medio de un proceso de migración de data.

Sistema de Información Programa de atención especializado para el restablecimiento de derechos a niñas, niños y adolescentes víctimas de reclutamiento ilícito que se desvinculan de los grupos armados organizados al margen de la ley: Se cuenta con registros de información a partir de 1999.

SIUM: Sistema de Información de Unidades Móviles: Se cuenta con registros de información a partir de 2010.



BOLETÍN ESTADÍSTICO DIRECCIÓN DE PROTECCIÓN



LÍNEA DE
ATENCIÓN A
NIÑOS, NIÑAS
Y ADOLESCENTES.
PROTECCIÓN - EMERGENCIA - ORIENTACIÓN

Línea gratuita nacional ICBF:
01 8000 91 80 80
www.icbf.gov.co

 @icbfcolombiaoficial

 @ICBFColombia

 @icbfcolombiaoficial

 ICBFColombia



**BIENESTAR
FAMILIAR**

Mayo 2026