

# Boletín Estadístico



**BIENESTAR  
FAMILIAR**

## Dirección de Protección Especial



MARZO | 2026



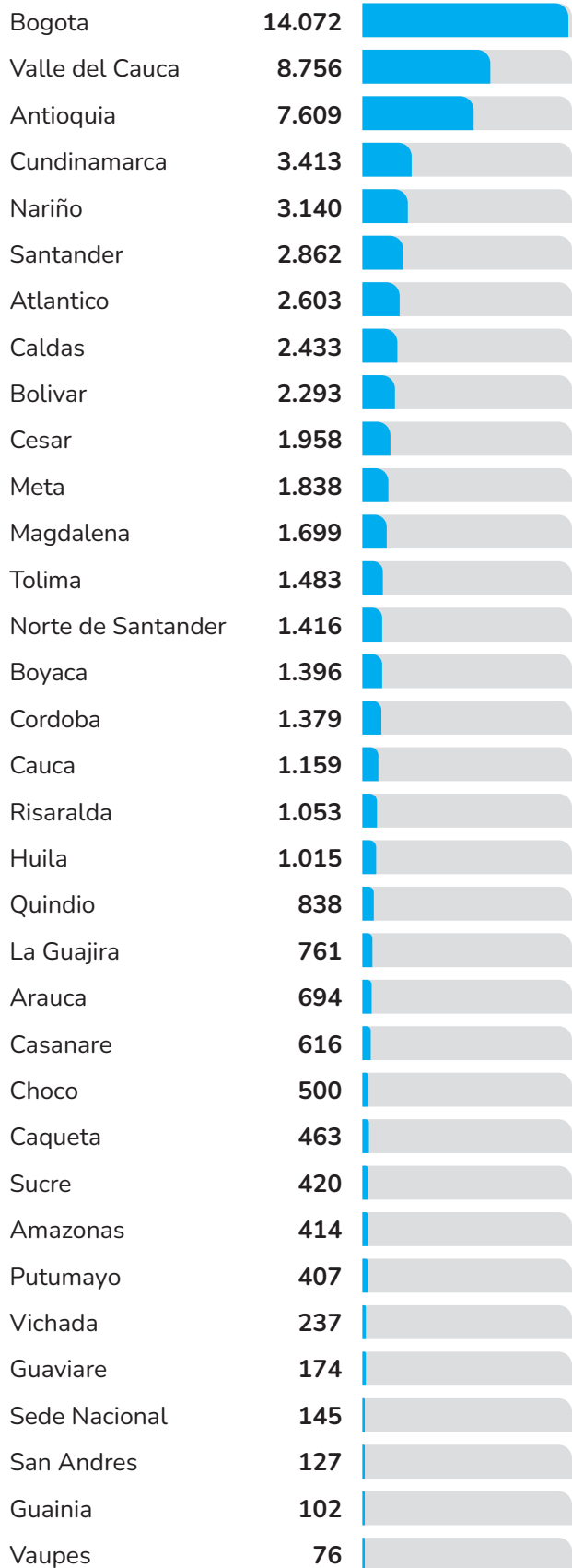


**67.551**

**NIÑAS, NIÑOS  
Y ADOLESCENTES  
EN PROCESO  
ADMINISTRATIVO DE  
RESTABLECIMIENTO  
DE DERECHOS**

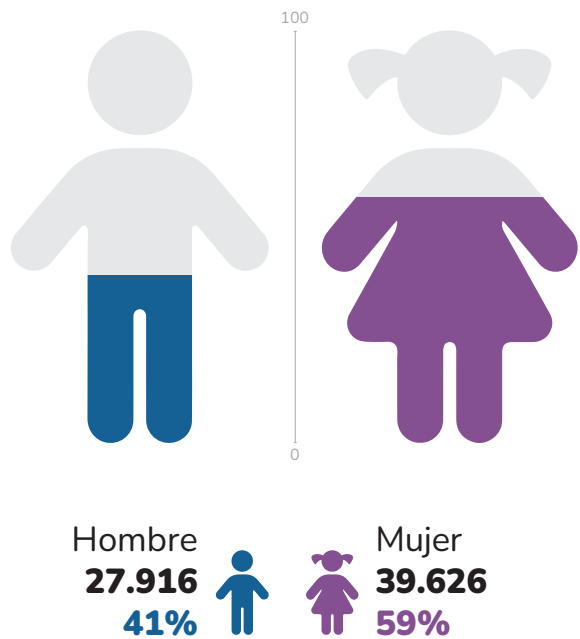
Fuente: Sistema de Información Misional (SIM) con corte a 31 de marzo de 2026.  
Nota: información preliminar sujeta a cambios por actualización.





**67.551**

## ASUNTOS PROCESALES POR SEXO



Sin información **6** N.N.A - Intersexual **3** N.N.A

## ASUNTOS PROCESALES POR EDAD



Sin información **257** N.N.A

**Fuente:** Sistema de Información Misional (SIM) con corte a 31 de marzo de 2026. | **Nota:** información preliminar sujeta a cambios por actualización.

## POR GRUPO ÉTNICO



**2.460**

Indígena



**1.084**

Afrocolombiano(a)



**125**

Raizal



**20**

Comunidad Negra



**6**

Palenquero(a)



**2**

Rom/Gitano

**58.669** No se autorreconoce en ninguno

## POR NACIONALIDAD



**64.904**

Colombiano



**2.439**

Venezolano

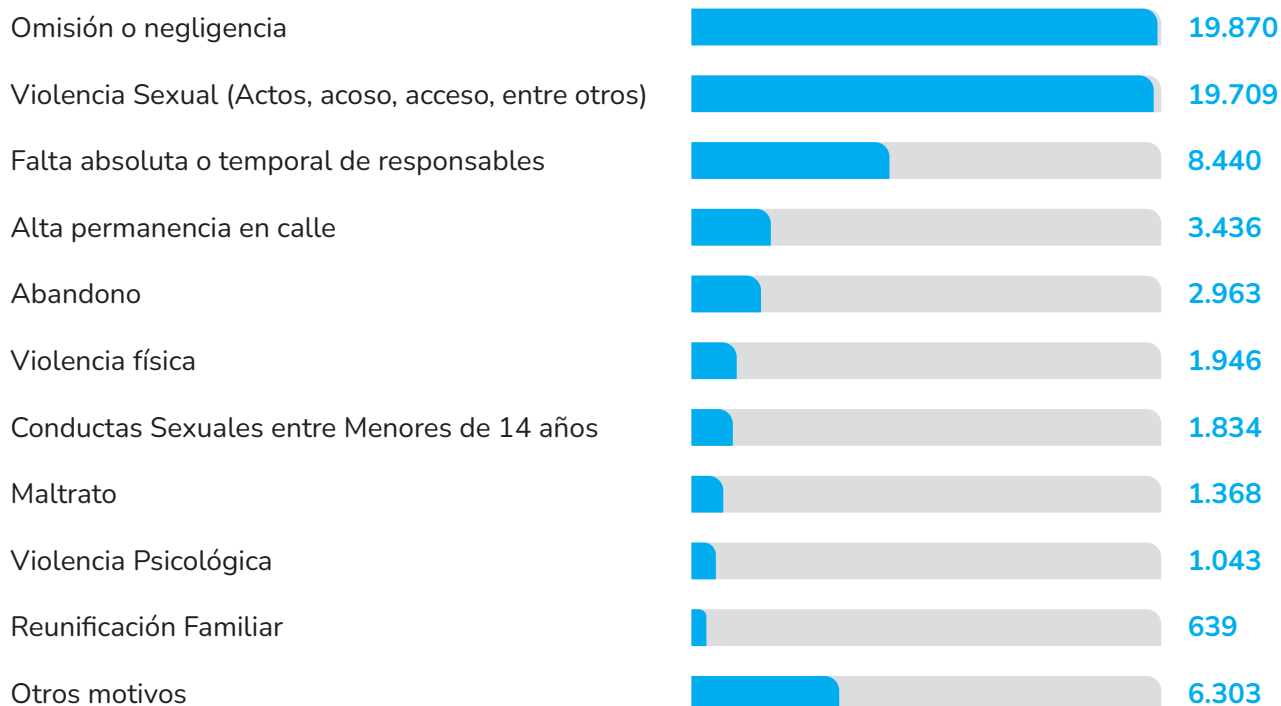


**87**

Ecuatoriano

## 10 PRINCIPALES MOTIVOS

### DE INGRESO RELEVANTE



**Fuente:** Sistema de Información Misional (SIM) con corte a 31 de marzo de 2026.

**Nota:** información preliminar sujeta a cambios por actualización.

## SITUACIÓN JURÍDICA

**34.282**  
Declaratorias  
de vulneración  
de derechos

**21.312**  
Procesos en  
fase inicial

**11.957**  
Declaratorias  
de situación de  
adoptabilidad

**Nota:** Los casos reportados con Declaratoria de Adoptabilidad incluyen todas las etapas del proceso (Fallo de Adoptabilidad, Adoptabilidad en firme, Reporte a comité de adopciones y Proceso de Adopción). Los procesos en fase inicial se encuentran en definición de situación jurídica dentro de los términos de ley.

## SITUACIÓN DE ADOPTABILIDAD

### POR RANGO EDAD



Menores  
de 18 años

**5.561**

Sin información **90** N.N.A

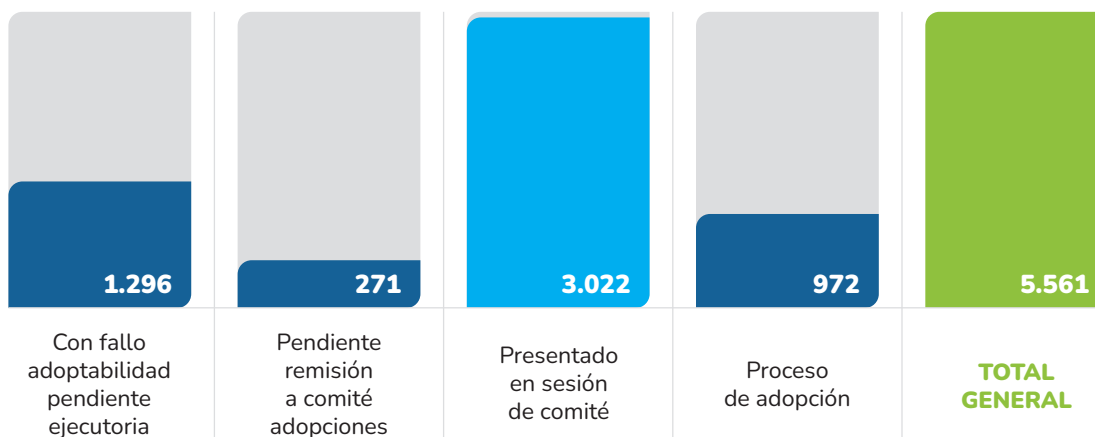


Mayores  
de 18 años

**6.306**

## SITUACIÓN DE ADOPTABILIDAD

### POR ETAPA

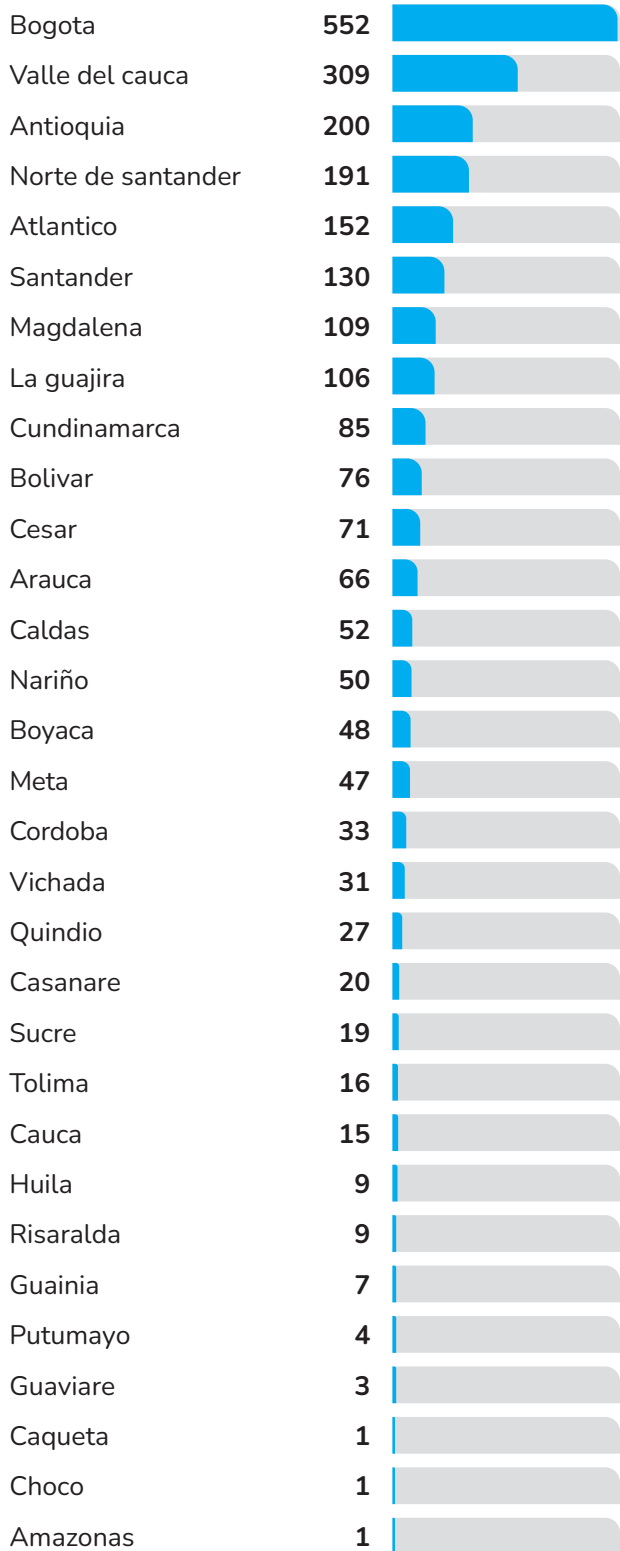


**Fuente:** Sistema de Información Misional (SIM) con corte a 31 de marzo de 2026.

**Nota:** información preliminar sujeta a cambios por actualización.

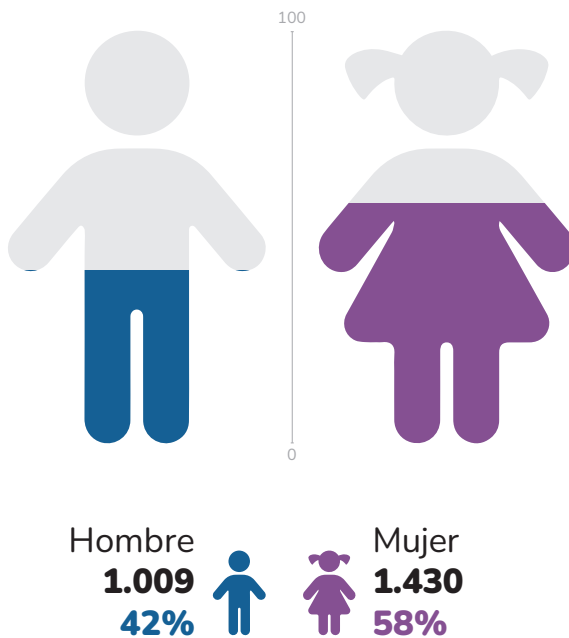
# NIÑAS, NIÑOS Y ADOLESCENTES CON NACIONALIDAD VENEZOLANA QUE SE ENCUENTRAN EN PARD

ASUNTOS PROCESALES POR REGIONAL

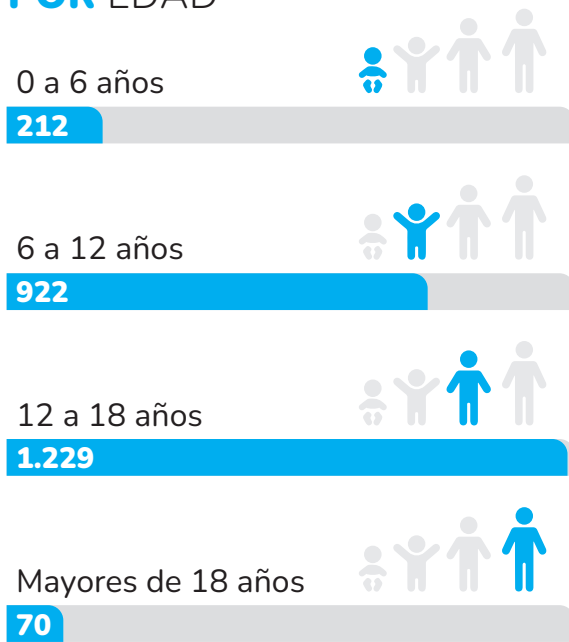


**2.439**

## POR SEXO



## POR EDAD



Sin información **6** N.N.A

**Fuente:** Sistema de Información Misional (SIM) con corte a 31 de marzo de 2026. | **Nota:** información preliminar sujeta a cambios por actualización.



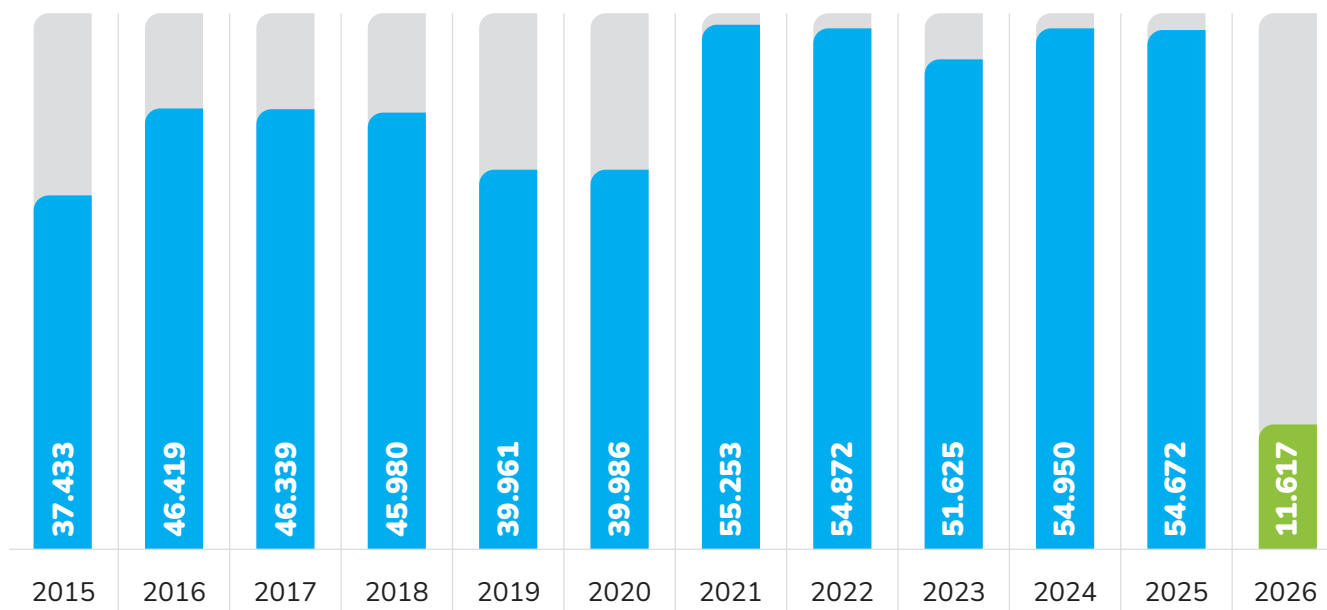


# REPORTE DE INGRESOS A PROCESOS ADMINISTRATIVOS DE RESTABLECIMIENTO DE DERECHOS

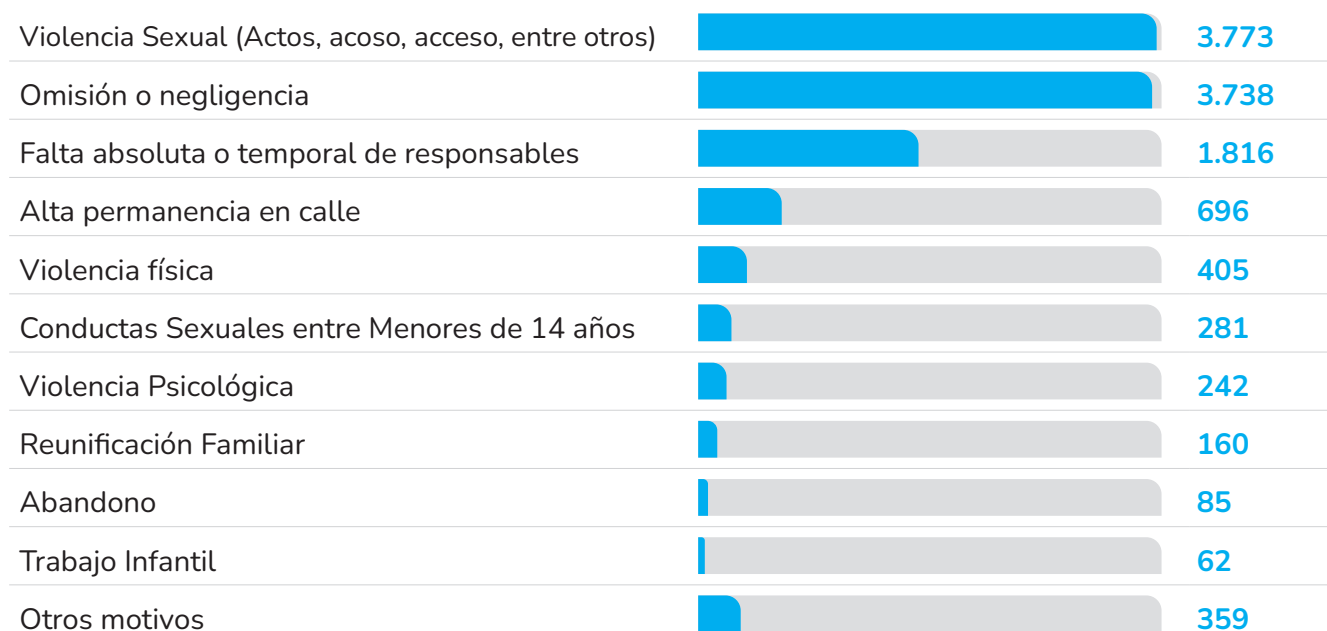
Fuente: Sistema de Información Misional (SIM) con corte a 31 de marzo de 2026.  
Nota: información preliminar sujeta a cambios por actualización.



## NIÑAS, NIÑOS Y ADOLESCENTES QUE HAN INGRESADO A PARD 2015 - 2026



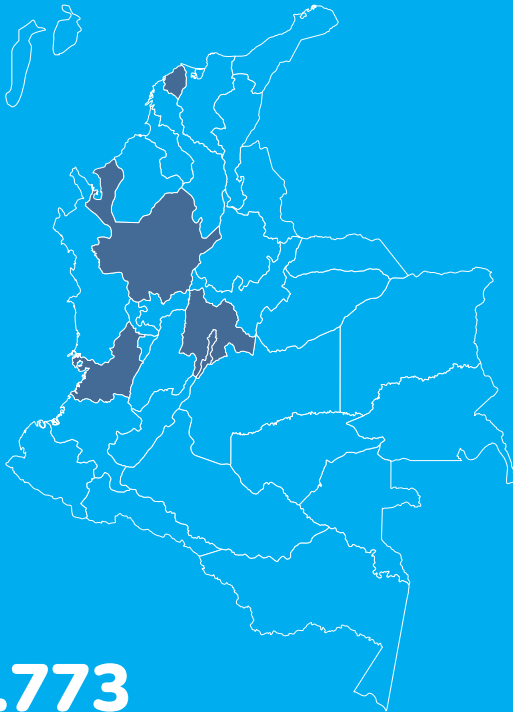
## 10 PRINCIPALES MOTIVOS DE INGRESO RELEVANTE 2026



**Fuente:** Sistema de Información Misional (SIM) con corte a 31 de marzo de 2026.

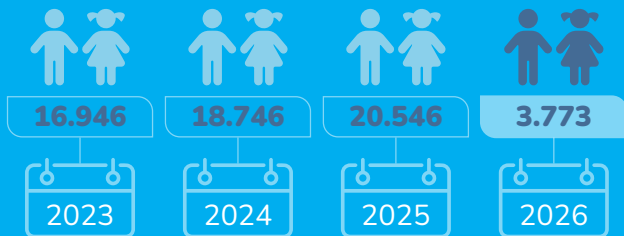
**Nota:** información preliminar sujeta a cambios por actualización.

# VIOLENCIA SEXUAL



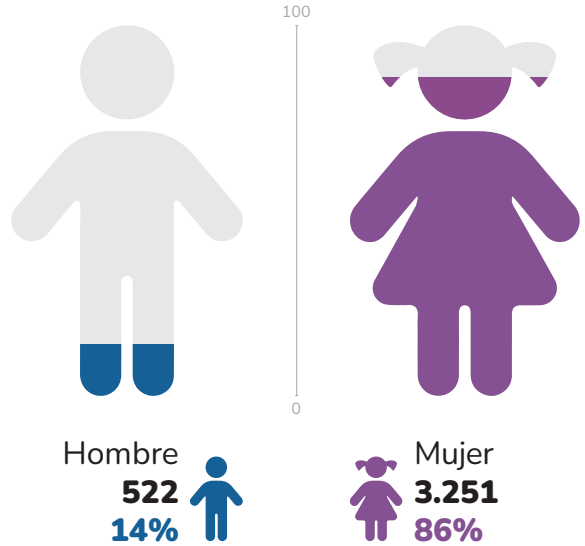
**3.773**  
NIÑAS, NIÑOS  
Y ADOLESCENTES

Bogota	797	
Valle del cauca	401	
Antioquia	228	
Cundinamarca	179	
Atlantico	173	

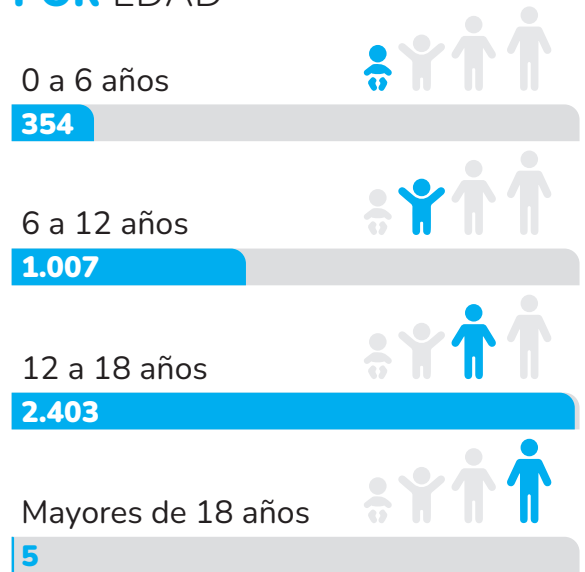


Fuente: Sistema de Información Misional (SIM) con corte a 31 de marzo de 2026. | Nota: información preliminar sujeta a cambios por actualización.

## POR SEXO



## POR EDAD

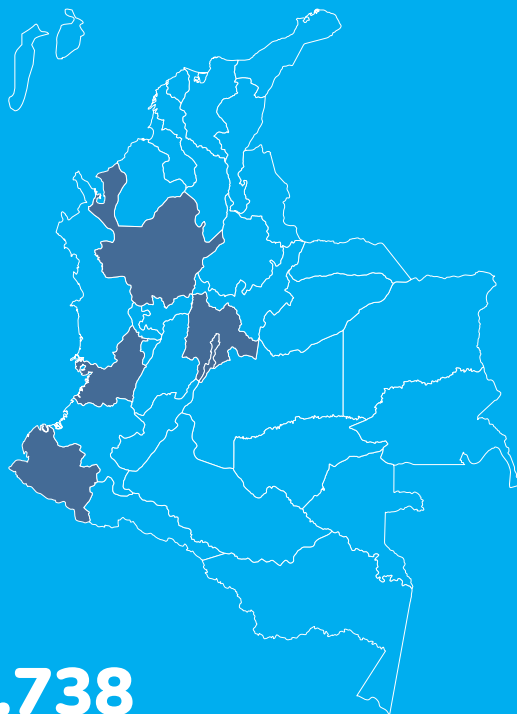


Sin información 4 N.N.A

## POR GRUPO ÉTNICO

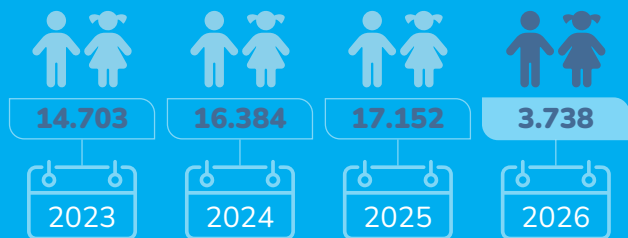


# OMISIÓN O NEGLIGENCIA



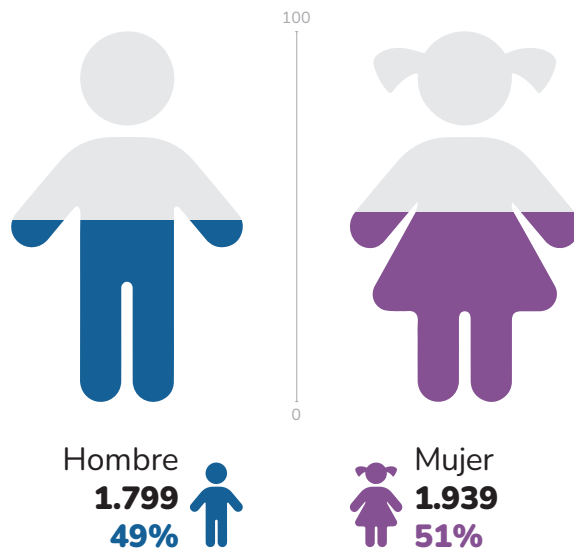
**3.738**  
NIÑAS, NIÑOS  
Y ADOLESCENTES

Bogotá	992
Valle del cauca	446
Nariño	261
Antioquia	238
Cundinamarca	204

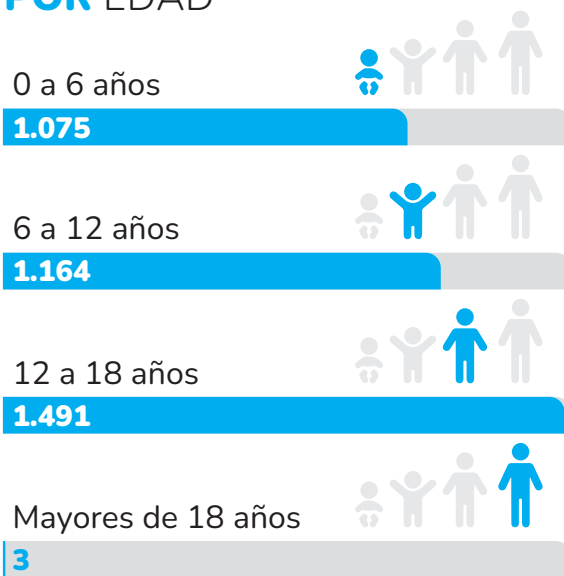


Fuente: Sistema de Información Misional (SIM) con corte a 31 de marzo de 2026. | Nota: información preliminar sujeta a cambios por actualización.

## POR SEXO

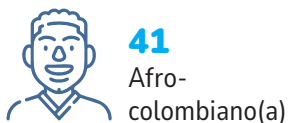


## POR EDAD



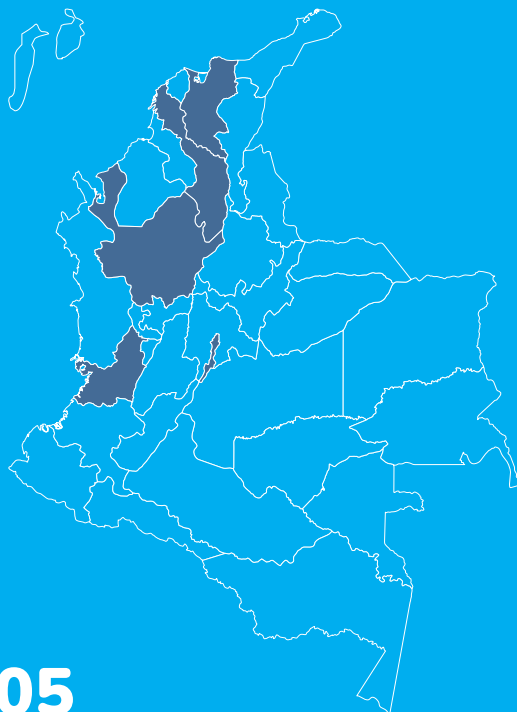
Sin información 5 N.N.A

## POR GRUPO ÉTNICO



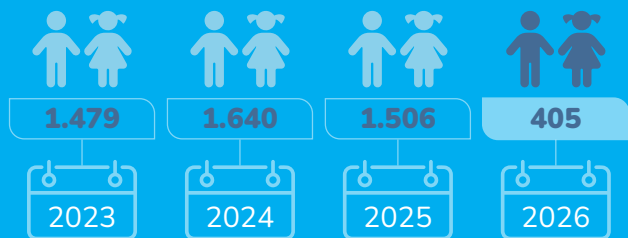
**3.523** No se autorreconoce en ninguno

# VIOLENCIA FÍSICA



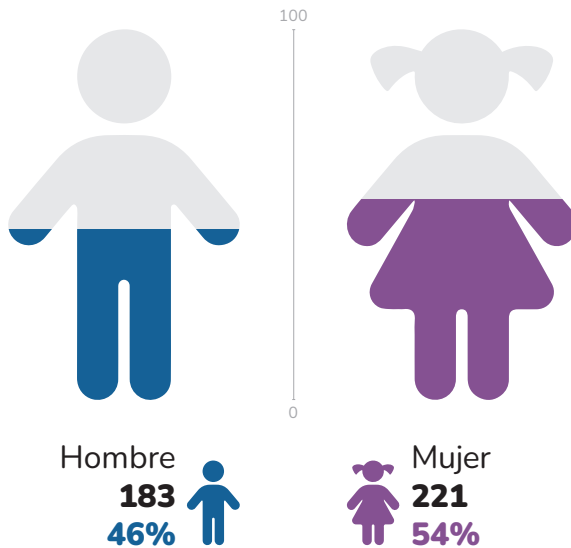
**405**  
NIÑAS, NIÑOS  
Y ADOLESCENTES

Bogota	93	
Valle del cauca	51	
Magdalena	26	
Antioquia	22	
Bolivar	22	



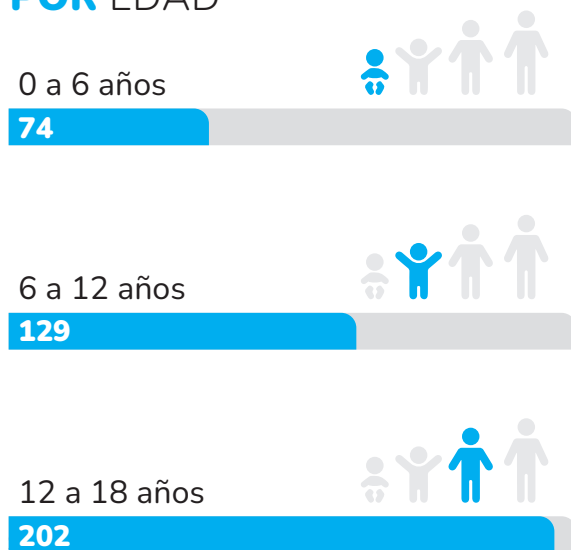
Fuente: Sistema de Información Misional (SIM) con corte a 31 de marzo de 2026. | Nota: información preliminar sujeta a cambios por actualización.

## POR SEXO



Intersexual **1** N.N.A

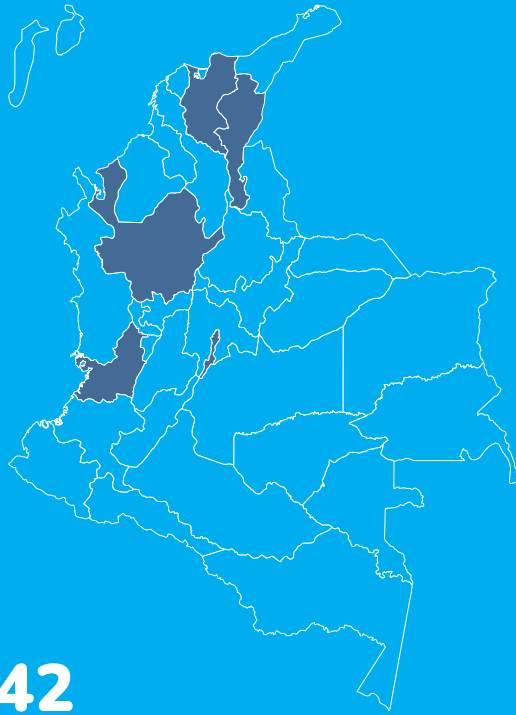
## POR EDAD



## POR GRUPO ÉTNICO

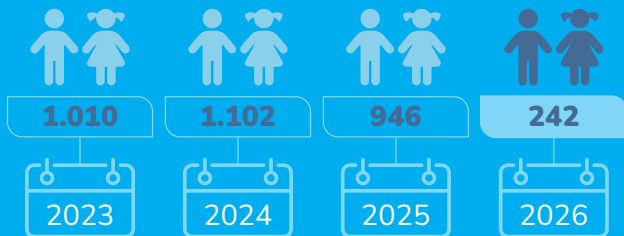


# VIOLENCIA PSICOLÓGICA



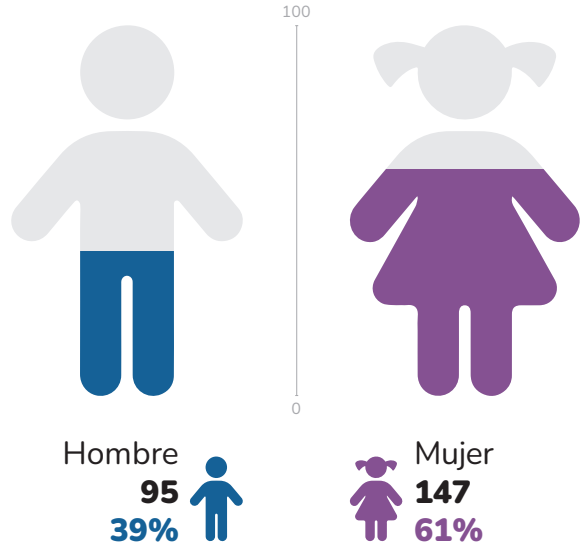
**242**  
NIÑAS, NIÑOS  
Y ADOLESCENTES

Valle del cauca	47
Bogota	36
Antioquia	18
Cesar	17
Magdalena	12

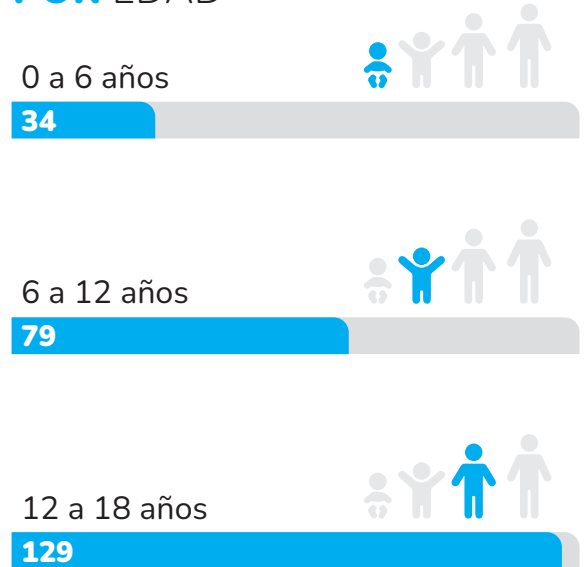


Fuente: Sistema de Información Misional (SIM) con corte a 31 de marzo de 2026. | Nota: información preliminar sujeta a cambios por actualización.

## POR SEXO



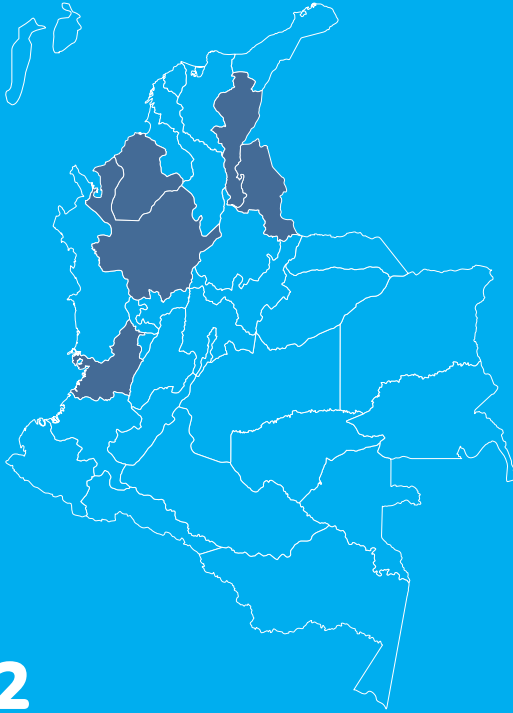
## POR EDAD



## POR GRUPO ÉTNICO

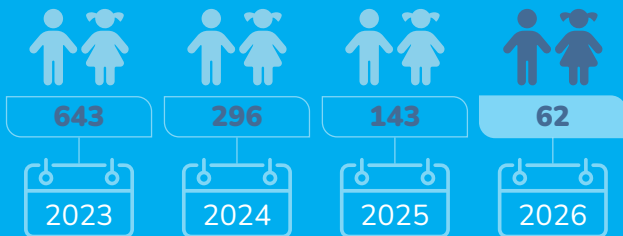


# TRABAJO INFANTIL



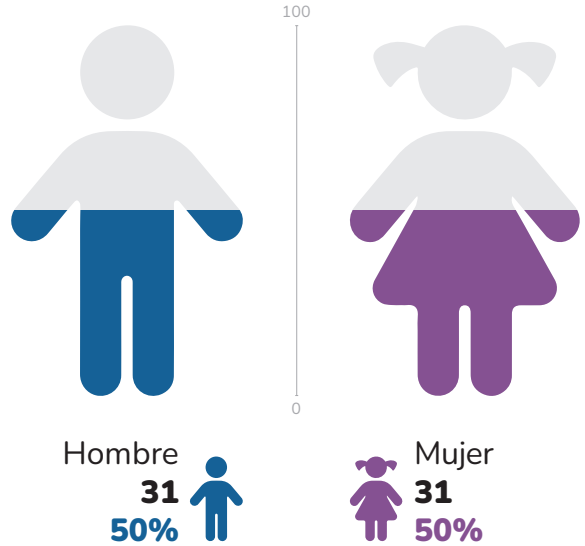
**62**  
NIÑAS, NIÑOS  
Y ADOLESCENTES

Cesar	20	
Cordoba	18	
Norte de santander	6	
Valle del cauca	6	
Antioquia	4	

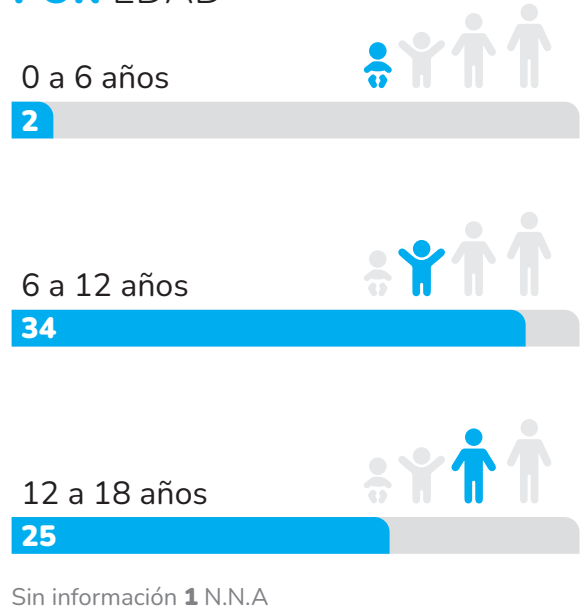


Fuente: Sistema de Información Misional (SIM) con corte a 31 de marzo de 2026. | Nota: información preliminar sujeta a cambios por actualización.

## POR SEXO



## POR EDAD



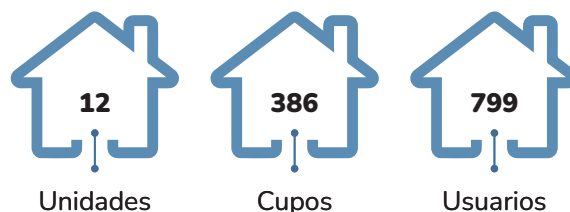
## POR GRUPO ÉTNICO



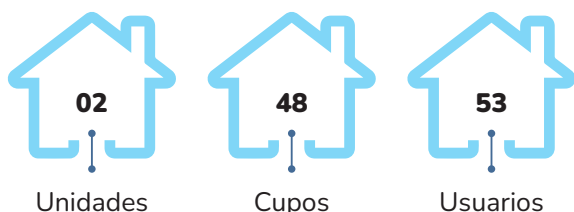
# NIÑAS, NIÑOS Y ADOLESCENTES EN SERVICIOS DE PROTECCIÓN



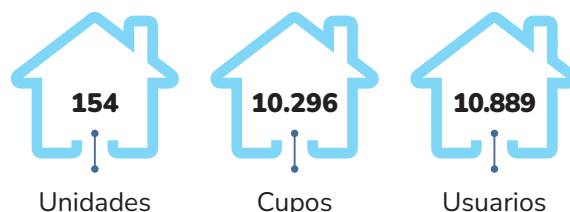
## UBICACIÓN INICIAL



### SERVICIO DE ACOGIMIENTO INICIAL



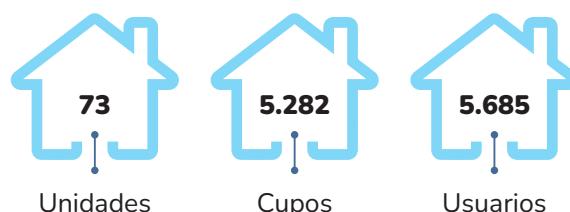
### EXTERNADO JORNADA COMPLETA



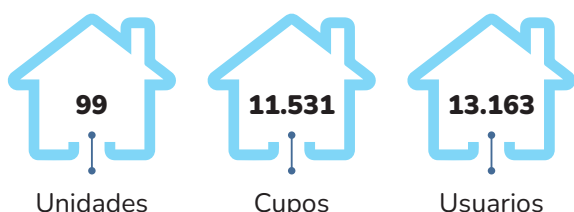
### APOYO PSICOSOCIAL



## APOYO Y FORTALECIMIENTO A LA FAMILIA



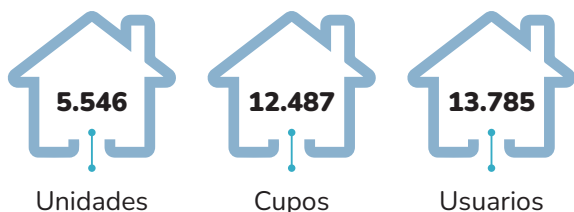
### ATRAPASUEÑOS RESTABLECIMIENTO



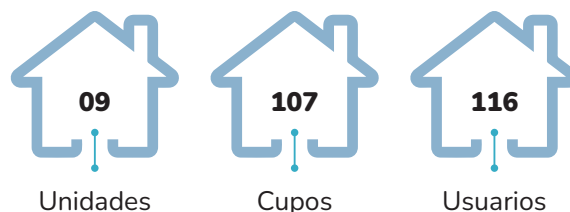
### APOYO PSICOLÓGICO ESPECIALIZADO



## MODALIDADES DE ACOGIMIENTO



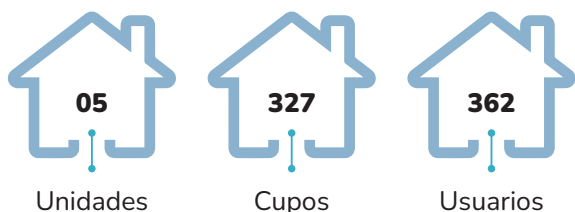
### HOGAR SUSTITUTO



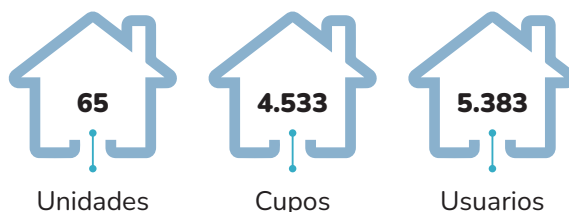
### CASA HOGAR

Fuente: Metas Sociales y Financieras - MSF, con corte a 31 de marzo de 2026.

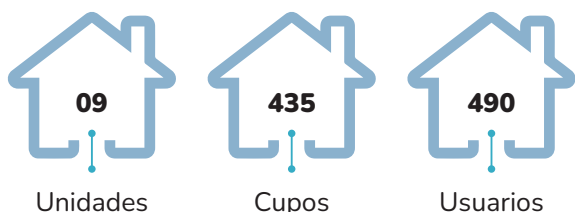
# NIÑAS, NIÑOS Y ADOLESCENTES EN SERVICIOS DE PROTECCIÓN



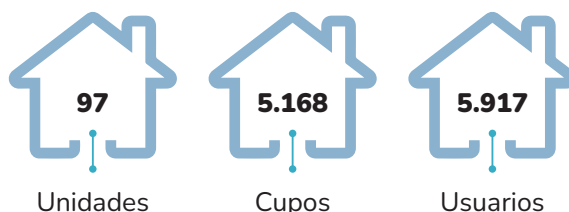
**CASA ACOGIMIENTO** 0 A 8 AÑOS



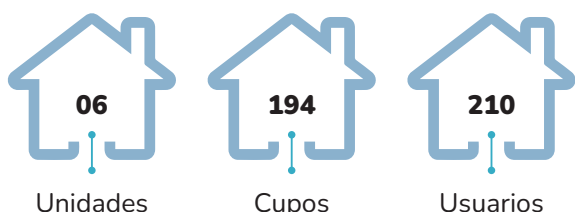
**CASA ACOGIMIENTO** DISCAPACIDAD



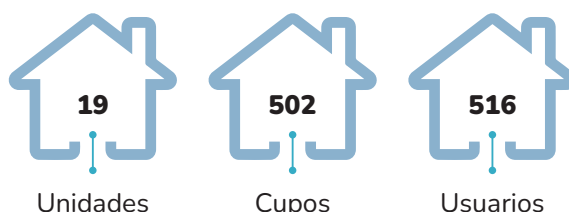
**CASA ACOGIMIENTO** GESTANTES



**CASA ACOGIMIENTO** PARD



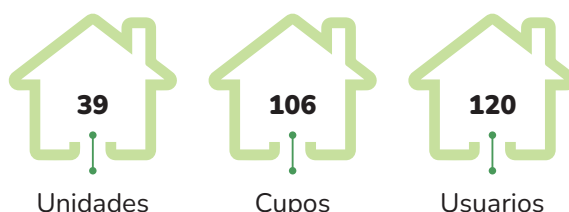
**CASA ACOGIMIENTO** VIOLENCIA SEXUAL



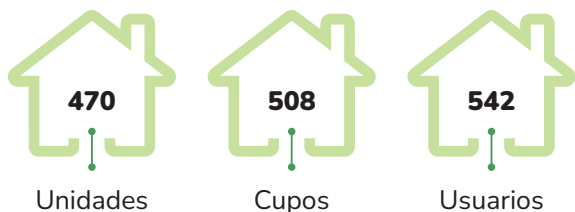
**CASA** DE TRÁNSITO



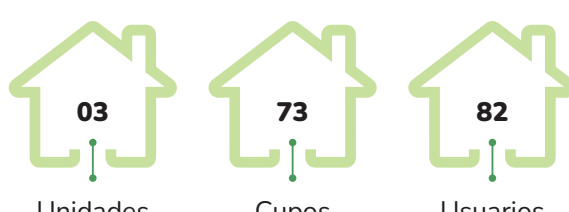
## Víctima DEL CONFLICTO ARMADO



**HOGAR** SUSTITUTO TUTOR



**HOGAR** GESTOR



**CASA** DE PROTECCIÓN

Fuente: Metas Sociales y Financieras - MSF, con corte a 31 de marzo de 2026.

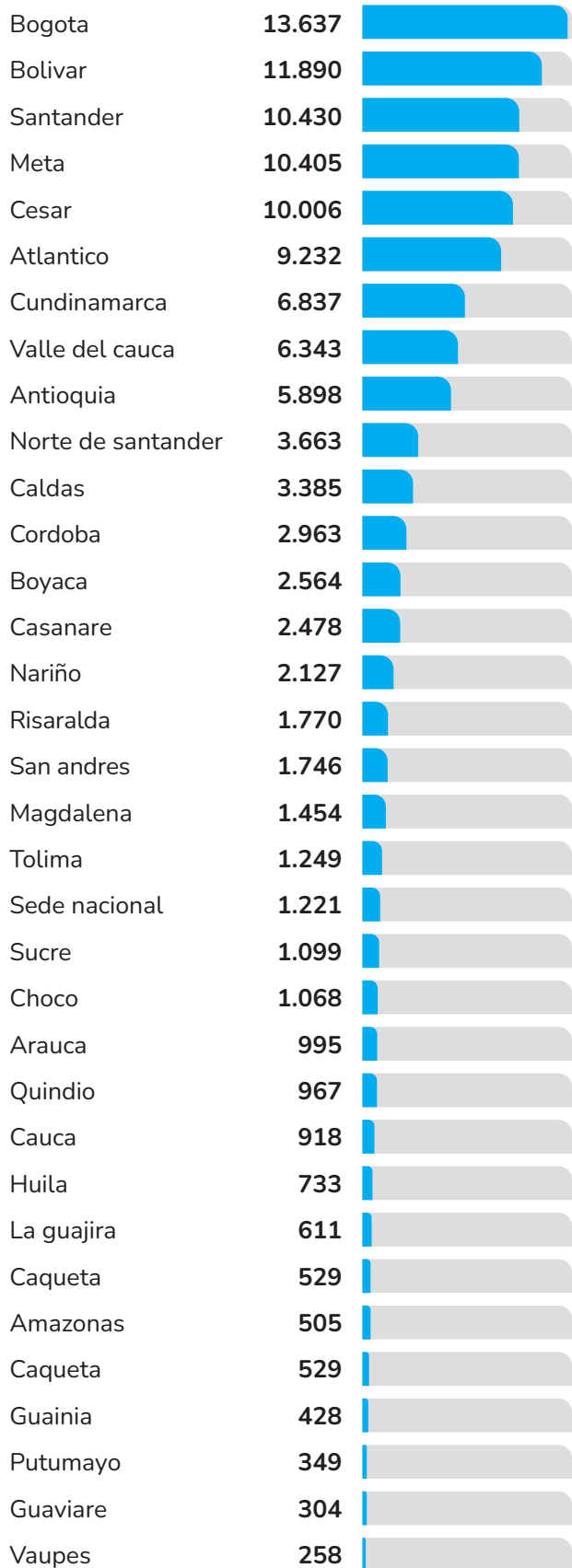




# REPORTE NACIONAL DE LOS NIÑAS, NIÑOS Y ADOLESCENTES QUE SE ENCUENTRAN EN TRÁMITES DE ATENCIÓN EXTRAPROCESAL (TAE)

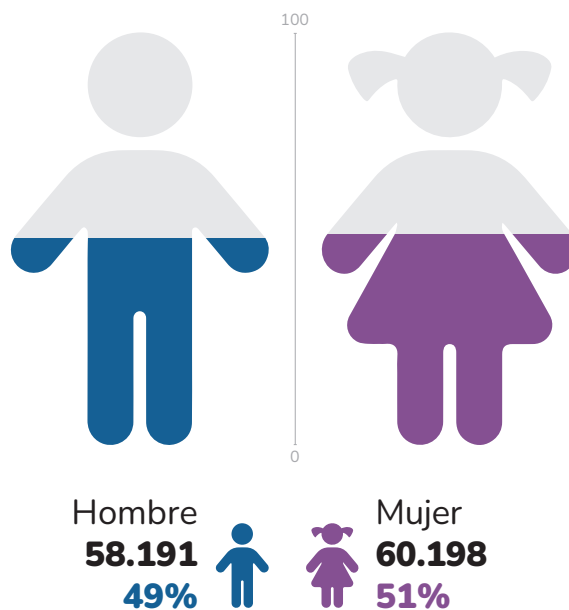
Fuente: Sistema de Información Misional (SIM) con corte a 31 de marzo de 2026.  
Nota: información preliminar sujeta a cambios por actualización.





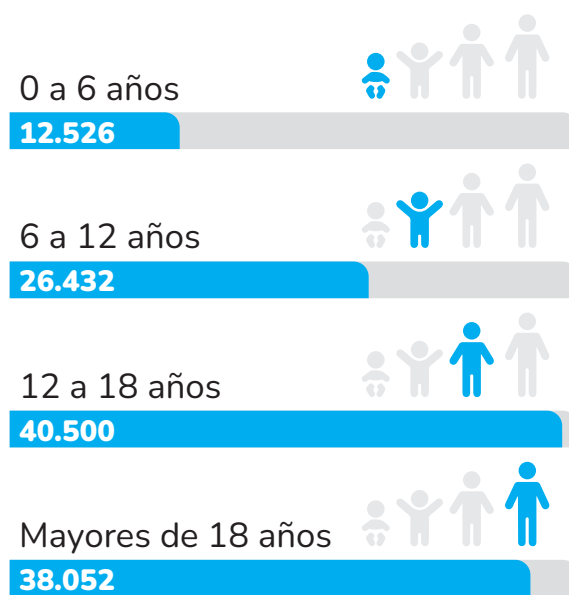
**118.496**

## ATENCIÓN EXTRAPROCESAL POR SEXO



Sin información **107** N.N.A

## ATENCIÓN EXTRAPROCESAL POR EDAD



Sin información **986** N.N.A

**Fuente:** Sistema de Información Misional (SIM) con corte a 31 de marzo de 2026. | **Nota:** información preliminar sujeta a cambios por actualización.

## ATENCIÓN EXTRAPROCESAL

### 10 PRINCIPALES MOTIVOS DE INGRESO RELEVANTE

Alimentos		33.213
Custodia y Cuidado Personal		17.649
Reconocimiento		5.980
Investigación Paternidad		2.120
Regulación de Visitas		1.972
Proceso Patria Potestad		985
Impugnación Paternidad Maternidad		771
Permiso Salida País		594
Guardas		180
Tramite de Conceptos Ordenados Por La Ley		179

## ATENCIÓN EXTRAPROCESAL

### POR GRUPO ÉTNICO



**3.041**

Indígena



**1.655**

Afrocolombiano(a)



**530**

Raizal



**21**

Comunidad Negra



**10**

Rom/Gitano



**2**

Palenquero(a)

**67.706** No se autorreconoce en ninguno

**Fuente:** Sistema de Información Misional (SIM) con corte a 31 de marzo de 2026.

**Nota:** información preliminar sujeta a cambios por actualización.





# 40.676

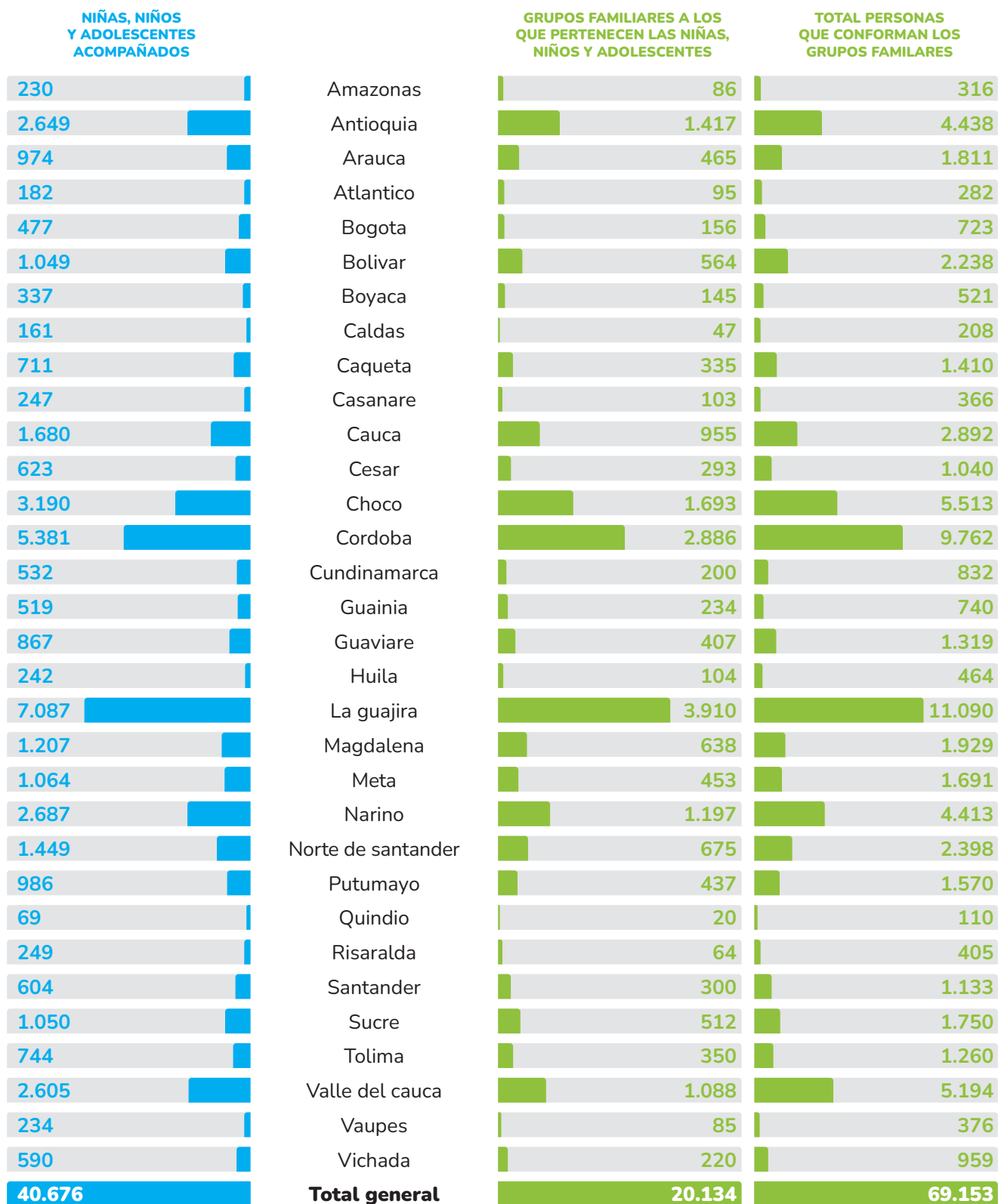
**NIÑAS, NIÑOS Y ADOLESCENTES** VÍCTIMAS DEL **DESPLAZAMIENTO FORZADO**, POR **CONFLICTO ARMADO**, EN RIESGO INMINENTE **DE DESPLAZAMIENTO O AFECTADOS POR SITUACIÓN DE DESASTRE** ATENDIDOS POR **UNIDADES MÓVILES**

Fuente: Base de datos ICBF Sistema de Información de Unidades Móviles (SIUM) con corte a 31 de marzo de 2026.

Nota: información preliminar sujeta a cambios por actualización.



# VÍCTIMAS DE DESPLAZAMIENTO FORZADO CON PROCESO DE ACOMPAÑAMIENTO POR LAS UNIDADES MÓVILES



Fuente: Base de datos ICBF Sistema de Información de Unidades Móviles (SIUM) con corte a 31 de marzo de 2026.

## POR GRUPO ÉTNICO



## ACOMPAÑAMIENTOS REALIZADOS POR LAS UNIDADES MÓVILES PERIODO 2017 A 2026

NIÑAS, NIÑOS Y ADOLESCENTES ACOMPAÑADOS	GRUPOS FAMILIARES A LOS QUE PERTENECEN LAS NIÑAS, NIÑOS Y ADOLESCENTES	TOTAL PERSONAS QUE CONFORMAN LOS GRUPOS FAMILIARES	CANTIDAD DE UNIDADES MÓVILES
110.218	48.776	196.119	113
127.844	56.657	223.072	113
124.105	53.852	214.433	113
136.133	60.882	237.039	117
138.845	61.805	238.129	118
123.736	55.235	214.158	118
134.627	60.032	228.586	118
145.640	68.658	247.338	126
149.708	73.263	256.484	126
40.676	20.134	69.153	126

Fuente: Base de datos ICBF Sistema de Información de Unidades Móviles (SIUM) con corte a 31 de marzo de 2026.





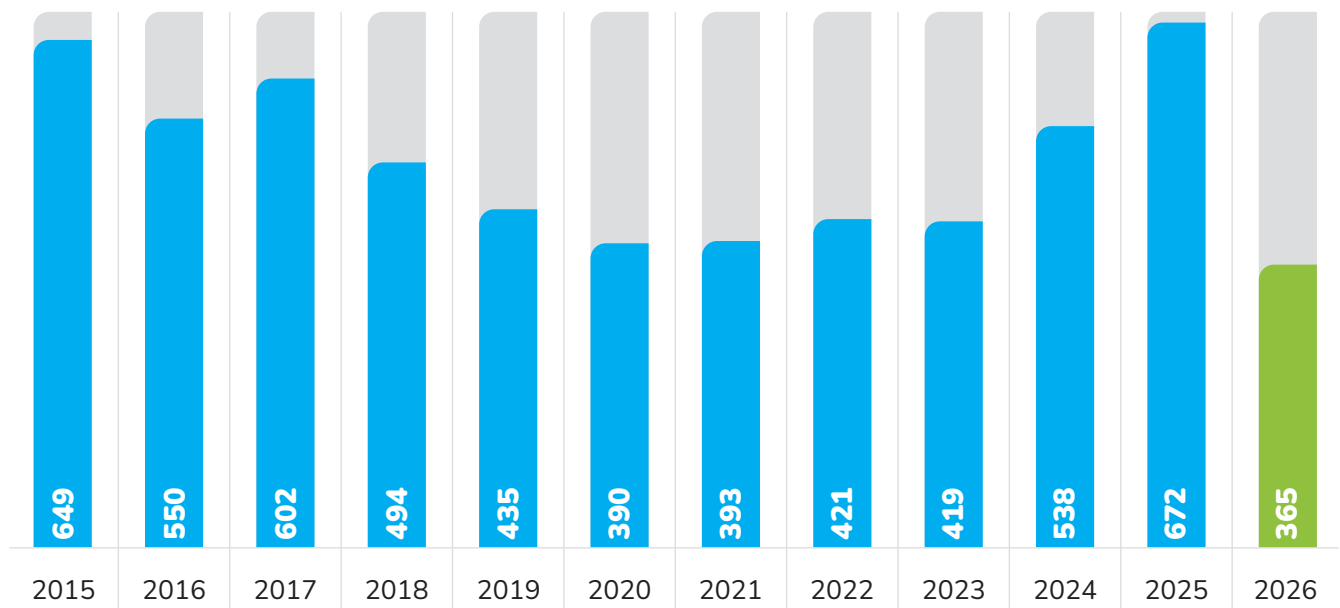
**PROGRAMA DE ATENCIÓN ESPECIALIZADA PARA EL RESTABLECIMIENTO DE DERECHOS Y CONTRIBUCIÓN AL PROCESO DE REPARACIÓN INTEGRAL DE NIÑAS, NIÑOS Y ADOLESCENTES VÍCTIMAS DE RECLUTAMIENTO ILÍCITO, QUE SE HAN DESVINCULADO DE GRUPOS ARMADOS ORGANIZADOS AL MARGEN DE LA LEY**

Fuente: Sistema de Información Misional (SIM) con corte a 31 de marzo de 2026.  
Nota: información preliminar sujeta a cambios por actualización.



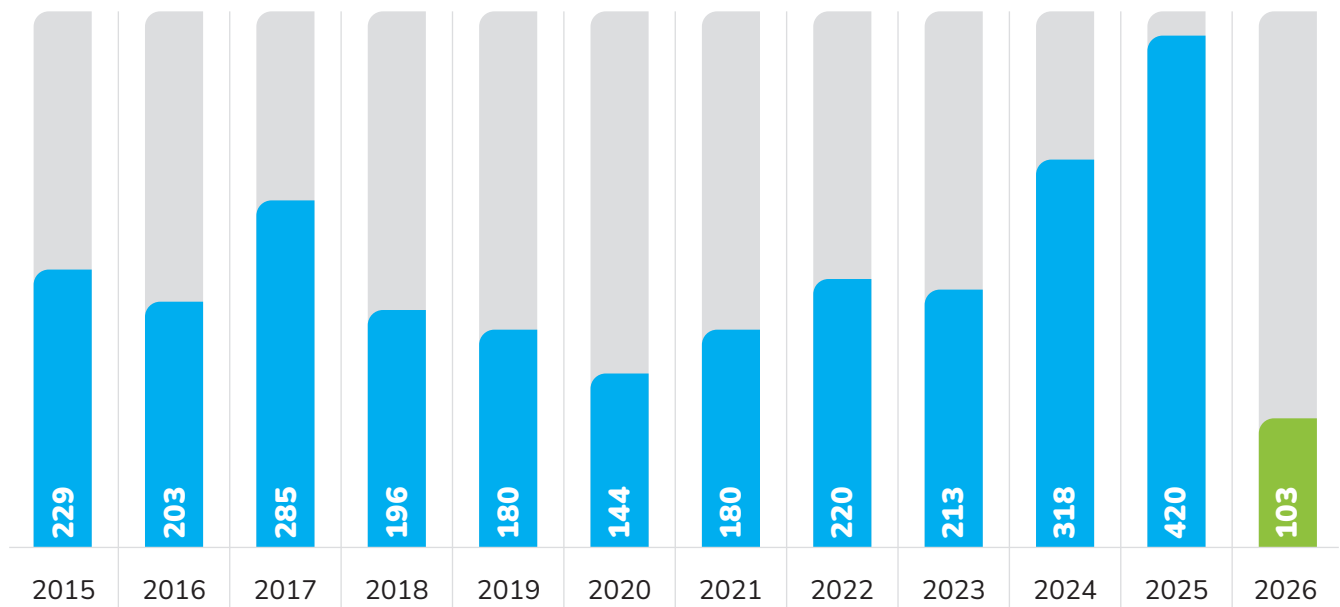
## NIÑAS, NIÑOS Y ADOLESCENTES

ATENDIDOS POR VIGENCIA 2015 - 2026



## NIÑAS, NIÑOS Y ADOLESCENTES

QUE HAN INGRESADO AL PROGRAMA 2015 - 2026

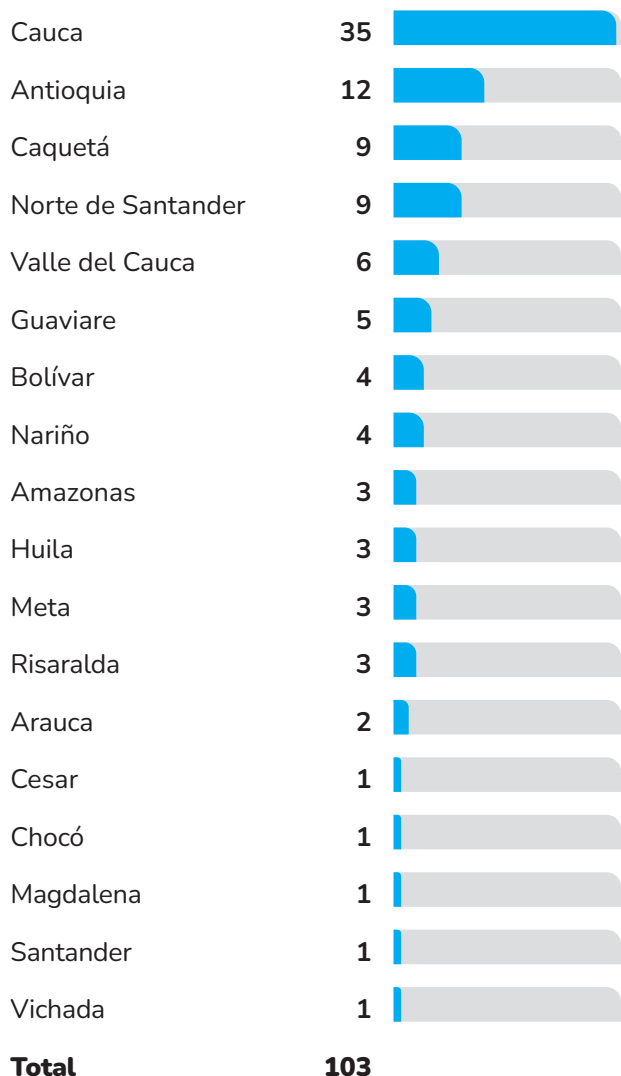


Fuente: Sistema de Información Misional (SIM) con corte a 31 de marzo de 2026.

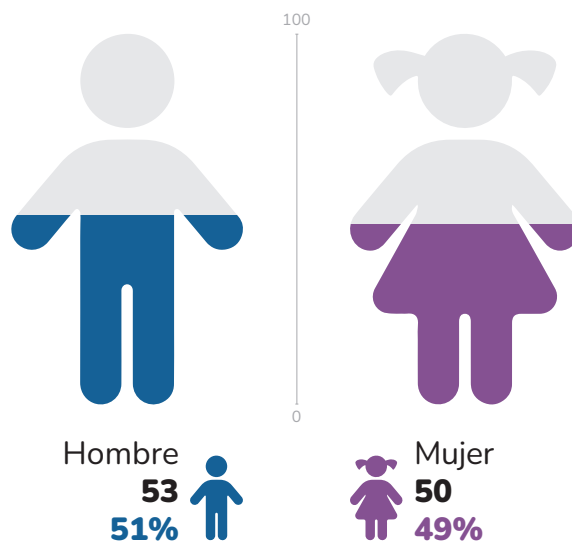
Nota: información preliminar sujeta a cambios por actualización.

# INGRESO AL PROGRAMA 2026

## POR REGIONAL



## POR SEXO



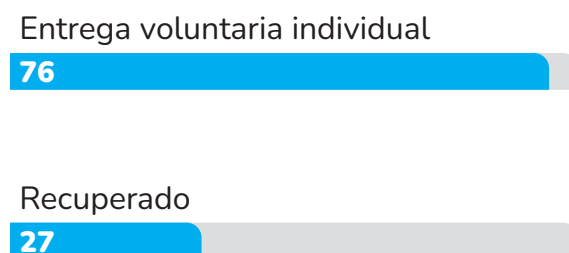
## POR GRUPO ÉTNICO



## POR EDAD

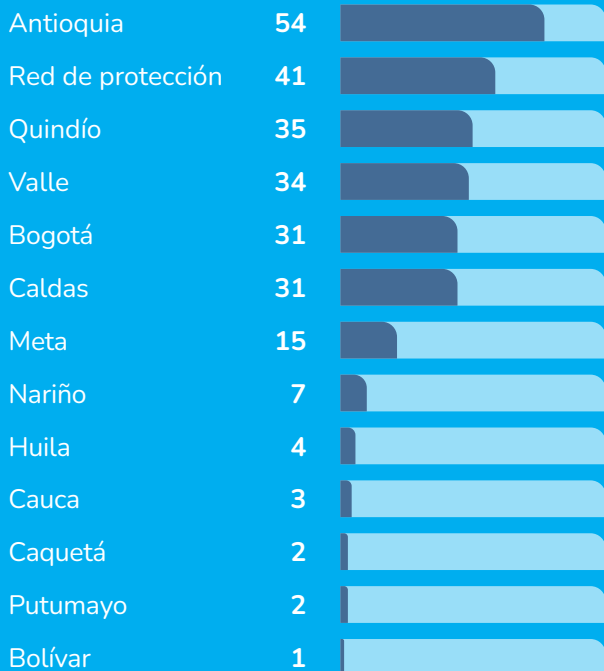


## FORMA DE DESVINCULACIÓN



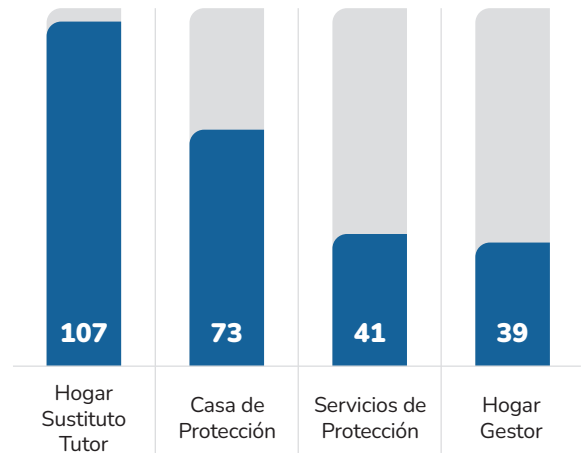
Fuente: Sistema de Información Programa Especializado ICBF con corte a 31 de marzo de 2026.

## MODALIDAD DE ATENCIÓN POR REGIONAL



Fuente: Sistema de Información Programa de atención especializada para el restablecimiento de derechos a niños, niñas y adolescentes víctimas de reclutamiento ilícito que se desvinculan de los grupos armados organizados al margen de la ley, con corte a 31 de marzo de 2026.

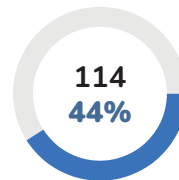
## ATENCIÓN ESPECIALIZADA SERVICIO



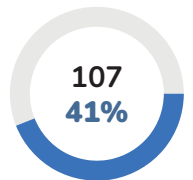
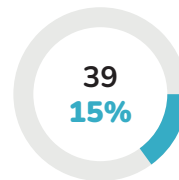
## MODALIDAD DE ATENCIÓN



Acogimiento familiar



Acogimiento residencial



Apoyo y fortalecimiento a la familia de origen o vincular

## POR GRUPO ÉTNICO



**100**  
Indígena

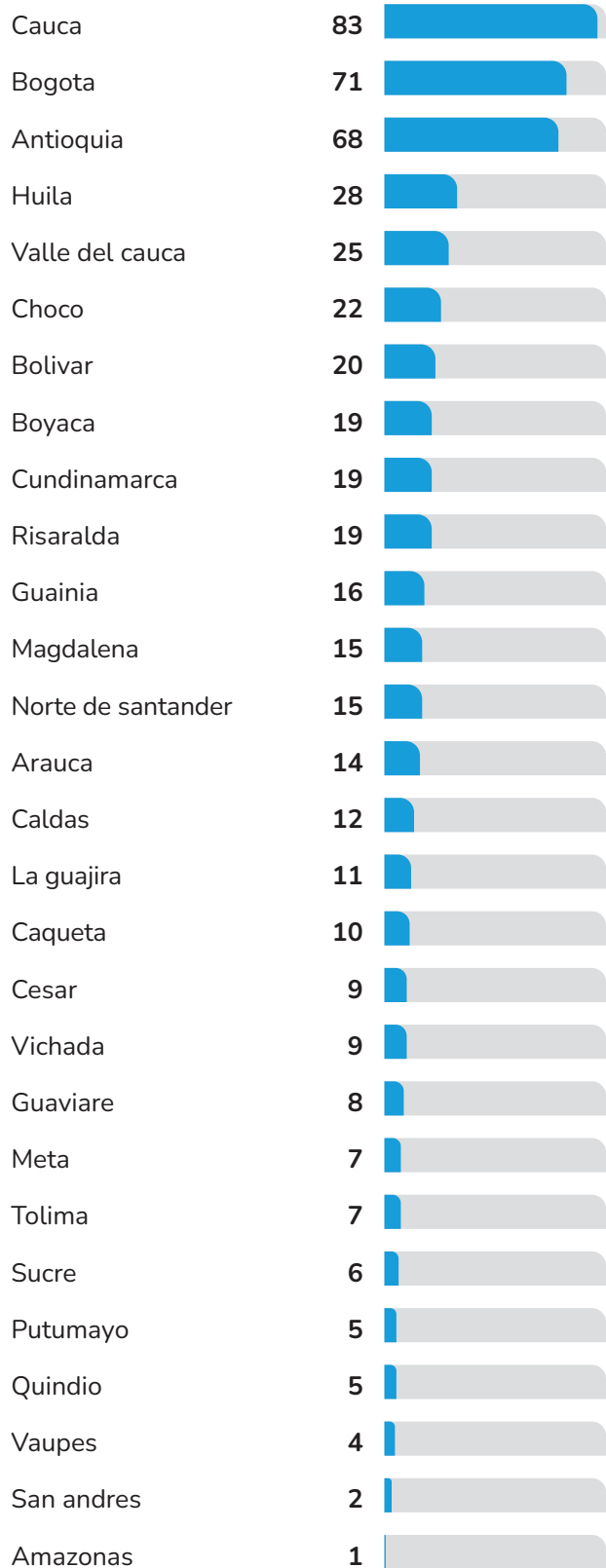


**20**  
Afrocolombiano(a)

**140** Sin pertenencia étnica

## REPORTE DE BENEFICIARIOS ATENDIDOS POR LOS EMPI

REGIONAL DIRECCIONADA



530

## PRINCIPALES ACCIONES DE LOS EMPI

Diagnostico trabajo social	48
Diagnostico psicologia	384
Diagnostico de tercer perfil	373
Plan de fortalecimiento familiar	164
Acompañamiento familiar	63
Encuentros grupales de familias	6
Seguimiento al plan de fortalecimiento familiar	15
Orientación para acceso o vinculación a un servicio	37
Solicitud de vinculacion y atencion a entidades de salud	8
Solicitud de documento de identidad	1
Solicitud de cupo y matricula escolar	17

## INGRESO AL PROGRAMA POR GRUPO ÉTNICO



57  
Indígena



20  
Afro-colombiano(a)



1  
Raizal

446 No se autorreconoce en ninguno

**Fuente:** Sistema de Información Misional (SIM) con corte a 31 de marzo de 2026. | **Nota:** información preliminar sujeta a cambios por actualización.



LOVE  
DOF III



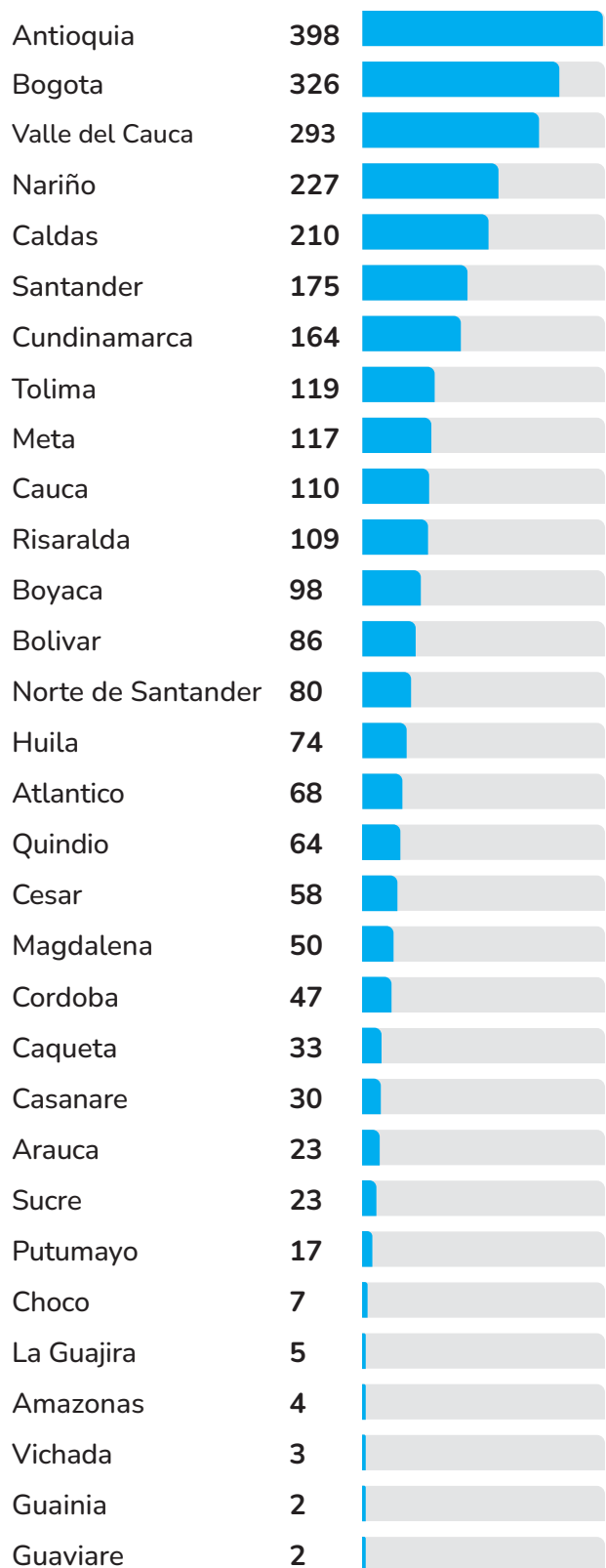


# 3.022

**NIÑAS, NIÑOS,  
ADOLESCENTES  
Y JÓVENES EN  
SITUACIÓN DE  
ADOPTABILIDAD  
PRESENTADOS  
A COMITÉ**

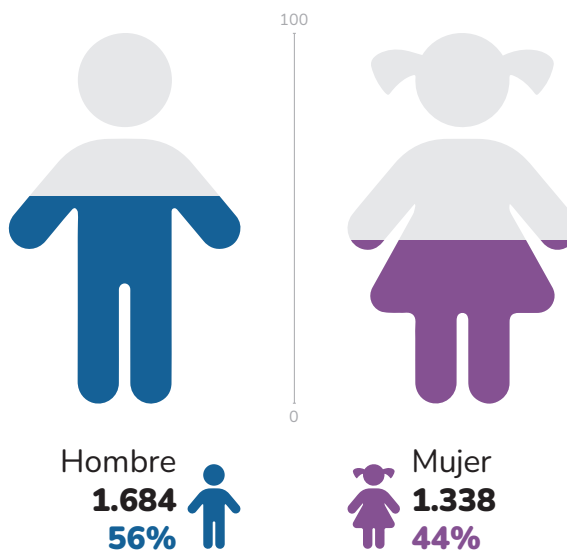
Fuente: Sistema de Información Misional (SIM) con corte a 31 de marzo de 2026.  
Nota: información preliminar sujeta a cambios por actualización.



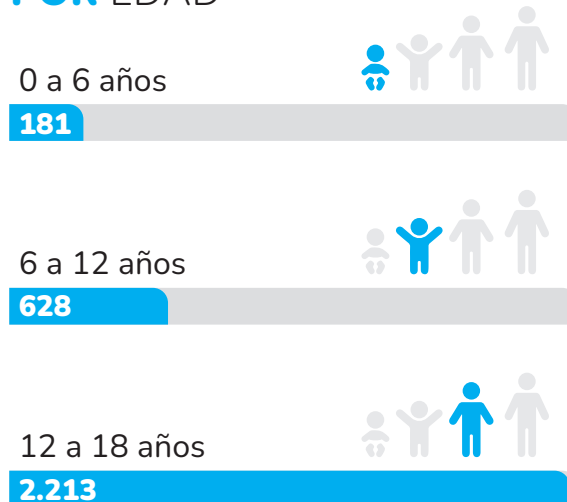


**3.022**

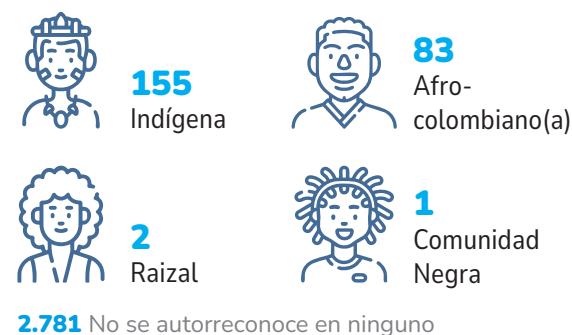
### POR SEXO



### POR EDAD



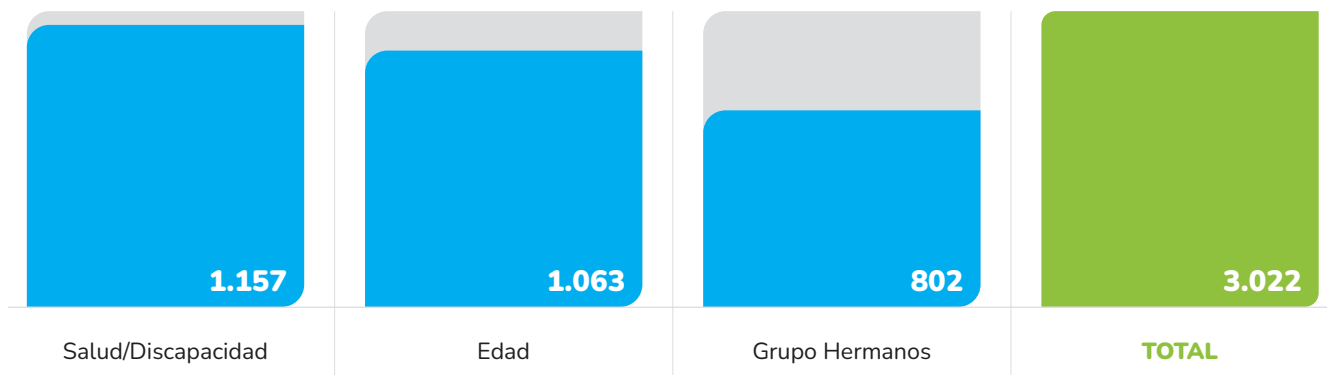
### POR GRUPO ÉTNICO



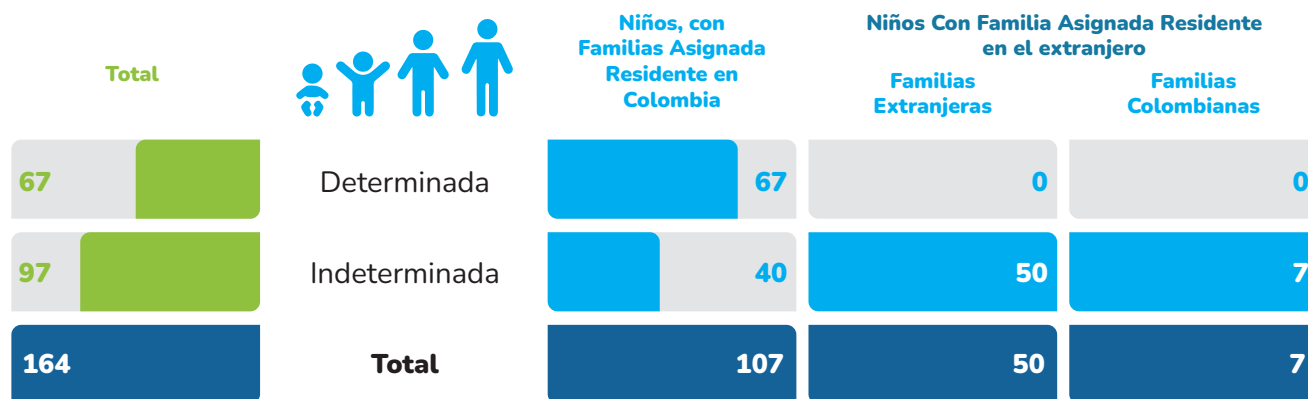
Fuente: Sistema de Información Misional (SIM) con corte a 31 de marzo de 2026.

Nota: información preliminar sujeta a cambios por actualización.

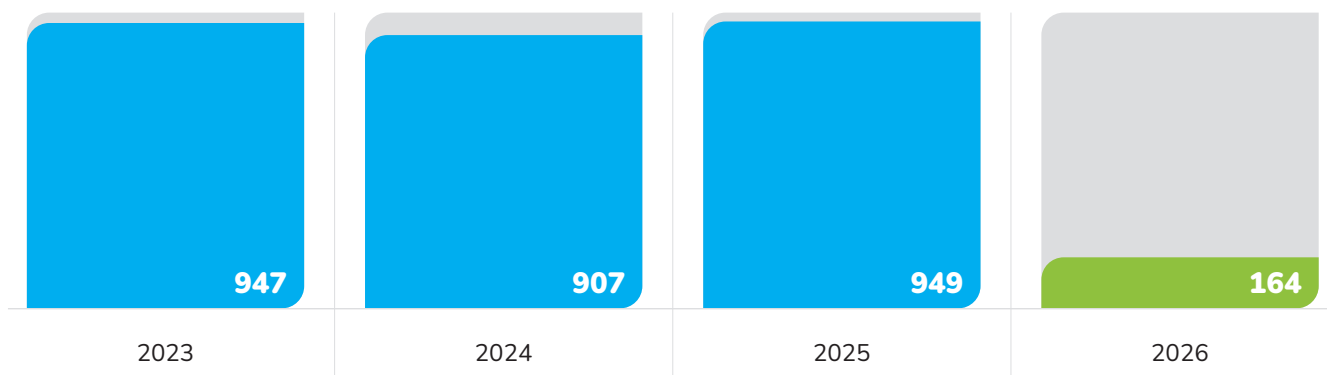
## CARACTERÍSTICAS DE NIÑAS, NIÑOS Y ADOLESCENTES PRESENTADOS A COMITÉ SIN ASIGNACIÓN DE FAMILIAS



## NIÑAS, NIÑOS Y ADOLESCENTES CON FAMILIA ASIGNADA SEGÚN TIPO DE ADOPCIÓN



## NIÑAS, NIÑOS Y ADOLESCENTES ADOPTADOS LOS ÚLTIMOS CUATRO AÑOS

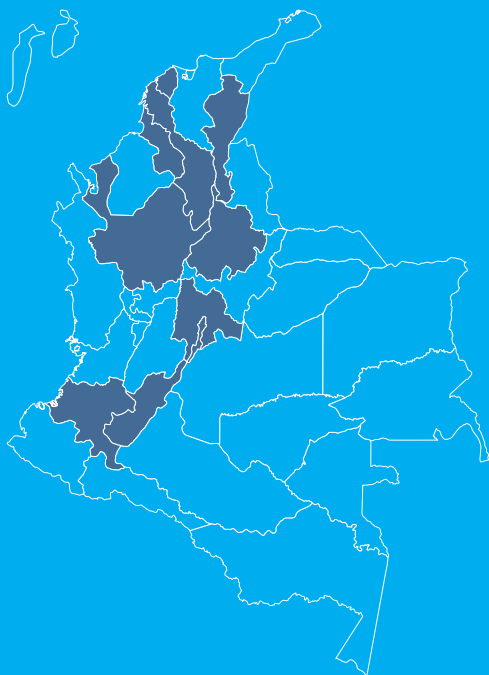


Fuente: Sistema de Información Misional (SIM) con corte a 31 de marzo de 2026.

Nota: información preliminar sujeta a cambios por actualización.

# LISTA DE ESPERA

## FAMILIAS RESIDENTES EN COLOMBIA POR REGIONAL



**147**

FAMILIAS EN LISTA DE ESPERA EN REGIONALES ICBF

Cundinamarca		26
Atlántico		21
Sucre		14
Bogotá		13
Huila		13
Bolívar		8
Antioquia		7
Cauca		6
Cesar		6
Santander		5

## LISTA DE ESPERA FAMILIAS RESIDENTES EN COLOMBIA



**175** Colombianas

## LISTA DE ESPERA FAMILIAS RESIDENTES EN EL EXTRANJERO



**151** Extranjeras

## LISTA DE ESPERA FAMILIAS RESIDENTES EN EL EXTRANJERO COLOMBIANAS

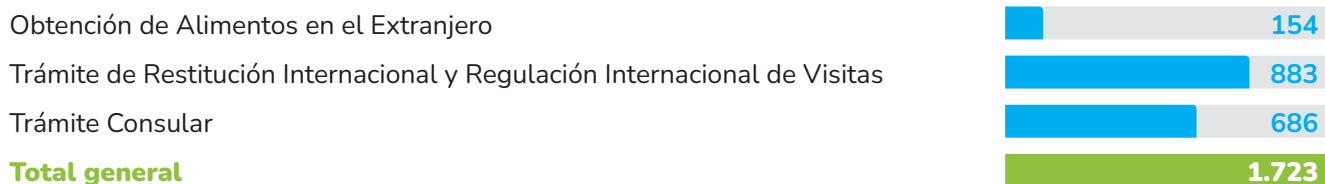


**37** Colombianos  
(Residentes en el Extranjero)

**Fuente:** Sistema de Información Misional (SIM) con corte a 31 de marzo de 2026. | **Nota:** información preliminar sujeta a cambios por actualización.

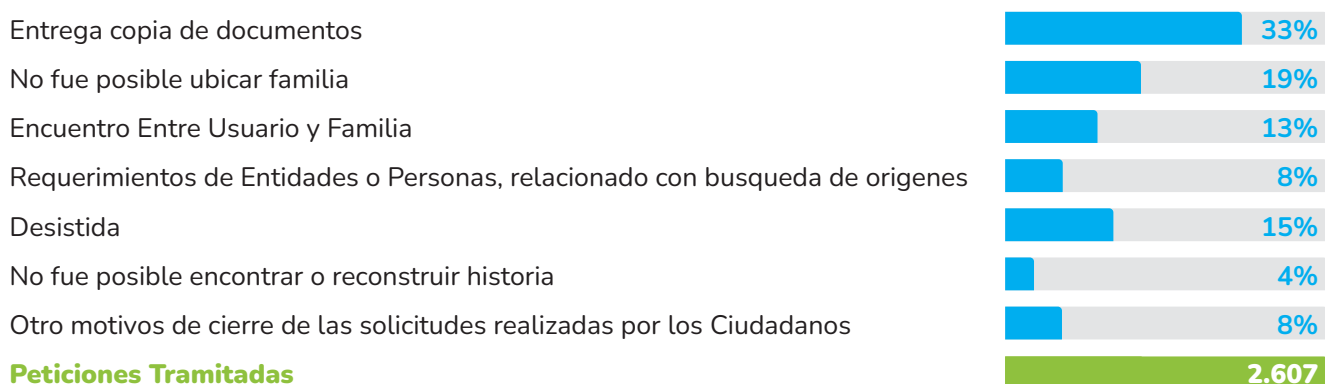
## RESTITUCIÓN INTERNACIONAL

### SOLICITUDES ACTIVAS



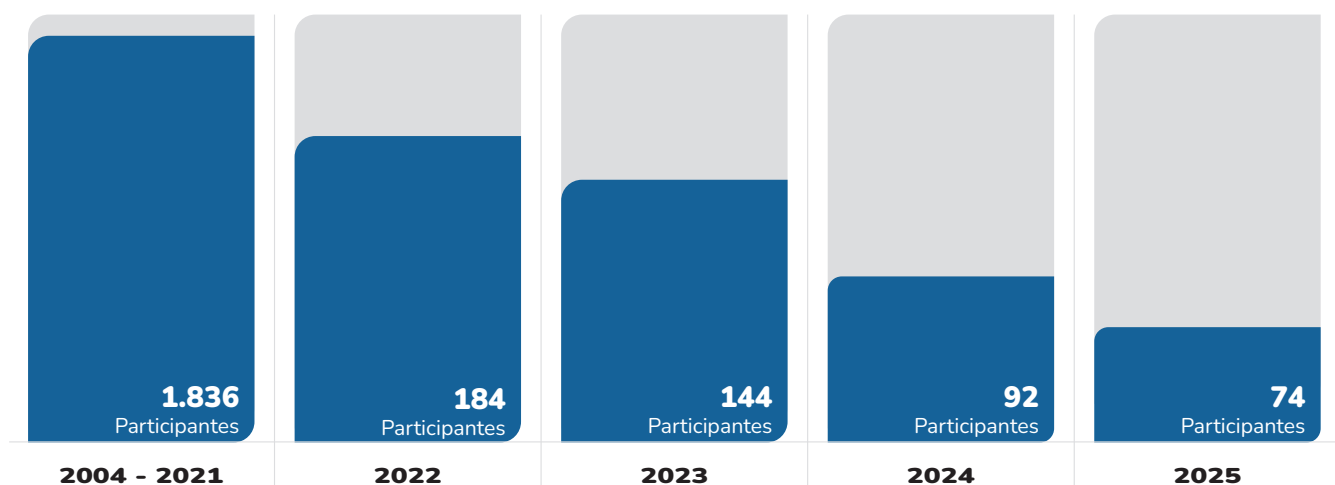
## BÚSQUEDA DE ORÍGENES SOLICITUDES FRECUENTES

### POR CIUDADANOS Y MOTIVOS DE CIERRE



## ESTRATEGIAS QUE POSIBILITAN LA ADOPCIÓN

### ESTRATEGIA DE ACOGIMIENTO



**1.282 Niños, Niñas y Adolescentes adoptados a través de la Estrategia**

**Fuente:** Sistema de Información Misional (SIM) con corte a 31 de marzo de 2026.

**Nota:** información preliminar sujeta a cambios por actualización.



Talento  
en Acción



MINISTERIO  
DE EDUCACIÓN

Talentos  
en Acción

www.mec.gov.co



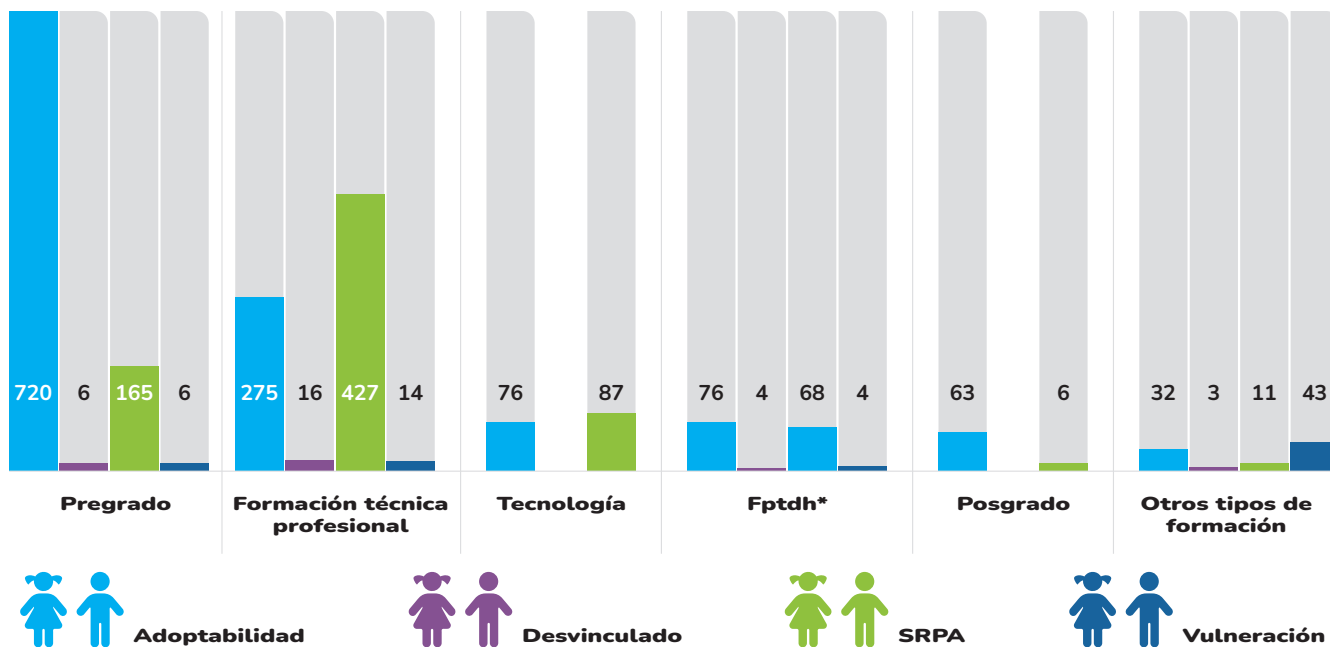
# NIÑAS, NIÑOS, ADOLESCENTES Y JÓVENES BENEFICIARIOS DE "LA INICIATIVA PARA EL FORTALECIMIENTO DEL PROYECTO DE VIDA"

Fuente: Aplicativo Proyecto Sueños.  
Consolidado base nacional Proyecto Sueños con corte a 31 de marzo de 2026.  
Nota: información preliminar sujeta a cambios por actualización.



# NIÑOS, NIÑAS, ADOLESCENTES Y JÓVENES BENEFICIARIOS

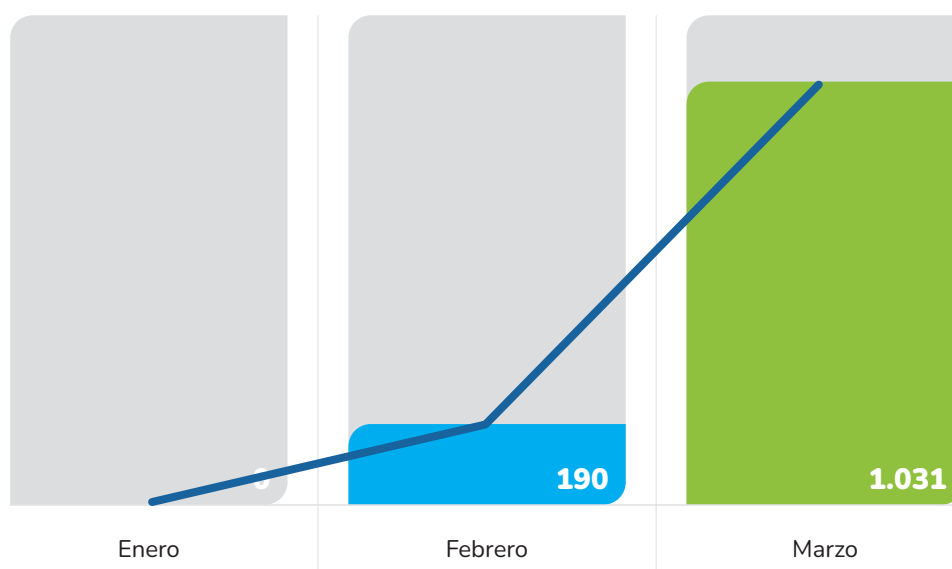
## ACCESO A EDUCACIÓN SUPERIOR



Fuentes de información: Cosolidado de postulaciones activas de educación post-secundaria del Proyecto Sueños.  
 \*FPTDH: Formación para el trabajo y desarrollo humano.

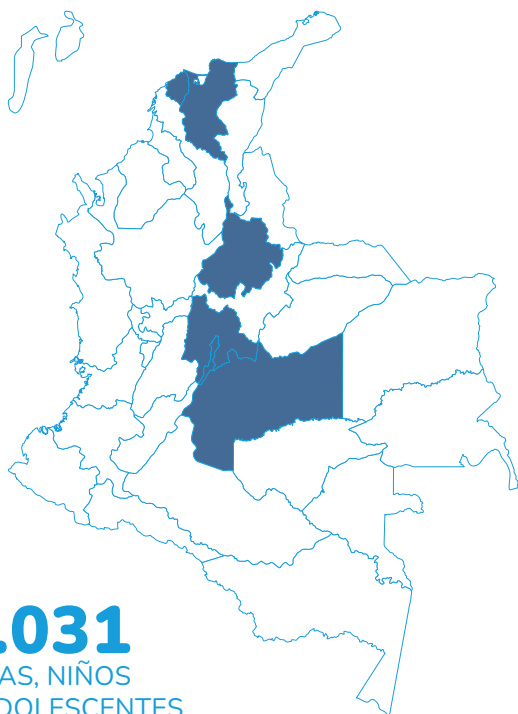
## ACUMULADO TOTAL PARTICIPACIONES CULTURA Y DEPORTE

### MES



Fuente: Listados de asistencia actividades de los ámbitos de Proyecto Sueños con corte a 31 de marzo de 2026.  
 Nota: información preliminar sujeta a cambios por actualización.

# PARTICIPES DE ACTIVIDADES DESDE EL AMBITO DE GESTIÓN CULTURAL Y DEPORTIVA





## POR ACTIVIDAD

Atlántico		<b>14</b>
Meta		<b>31</b>
Santander	City park	<b>30</b>
Bogotá		<b>58</b>
Bogotá	Talleres ideartes	<b>760</b>
Cundinamarca		<b>97</b>
Cundinamarca	Jardin botanico	<b>17</b>
Magdalena	Cine	<b>24</b>

## POR DEFINICION JURIDICA

Atlántico	Vulneración	<b>14</b>
	Adoptabilidad	<b>98</b>
Bogotá	SRPA	<b>119</b>
	Vulneración	<b>601</b>
	Adoptabilidad	<b>17</b>
Cundinamarca	SRPA	<b>48</b>
	Vulneración	<b>49</b>
Magdalena	SRPA	<b>24</b>
	Vulneración	<b>0</b>
Meta	Adoptabilidad	<b>31</b>
Santander	Adoptabilidad	<b>4</b>
	Vulneración	<b>26</b>

## POR DISCAPACIDAD

	Femenino	NO	<b>307</b>
		SI	<b>123</b>
	Masculino	NO	<b>509</b>
		SI	<b>92</b>

**Fuente:** Listados de asistencia actividades de los ámbitos de Proyecto Sueños con corte a 31 de marzo de 2026.

**Nota:** información preliminar sujeta a cambios por actualización.



**GRATITUD**

**05**

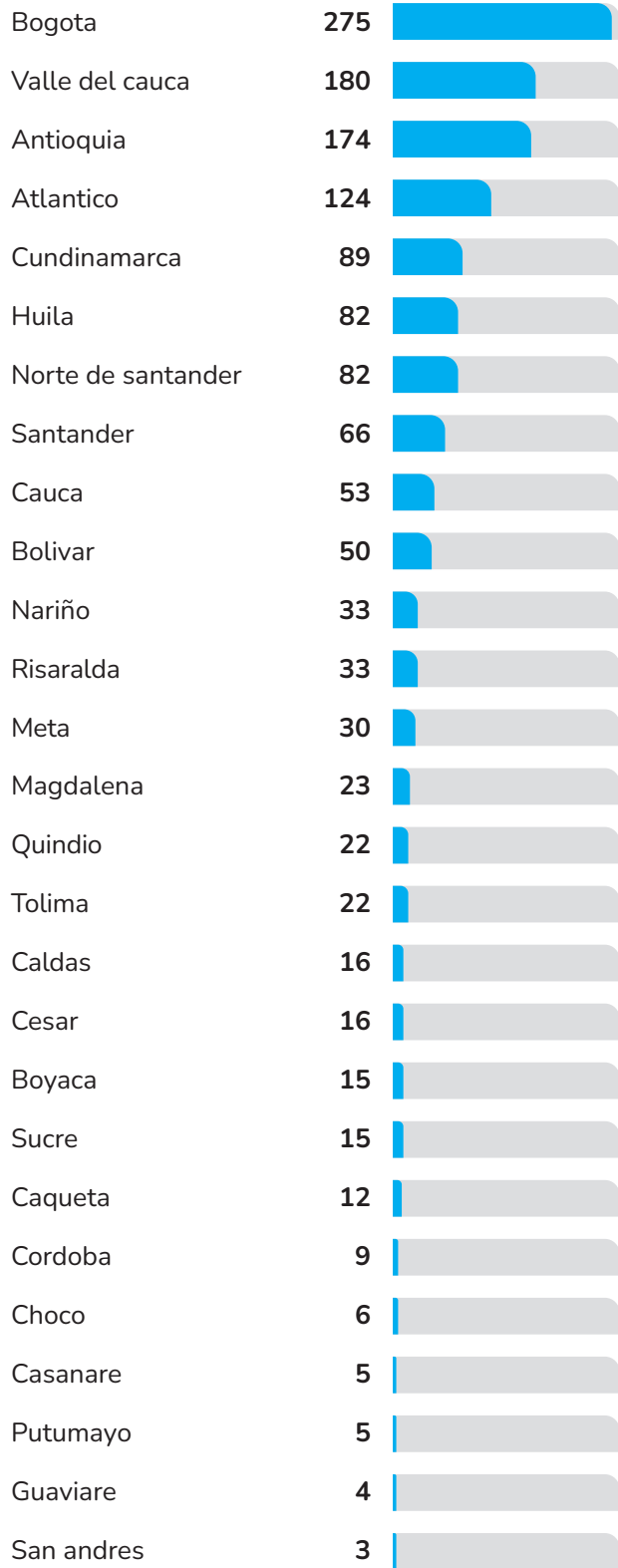


# REPORTE DE ATENCIÓN EN EL SISTEMA DE RESPONSABILIDAD PENAL **PARA** **ADOLESCENTES**

Fuente: Sistema de Información Misional (SIM) con corte a 31 de marzo de 2026.  
Nota: información preliminar sujeta a cambios por actualización.

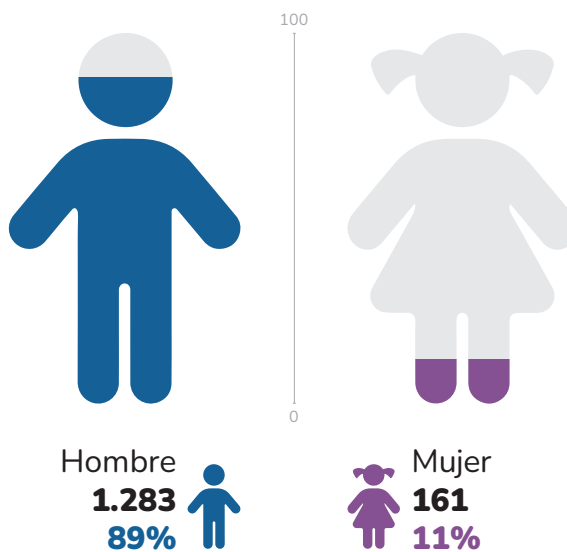


**INGRESO EN EL SISTEMA DE RESPONSABILIDAD PENAL**

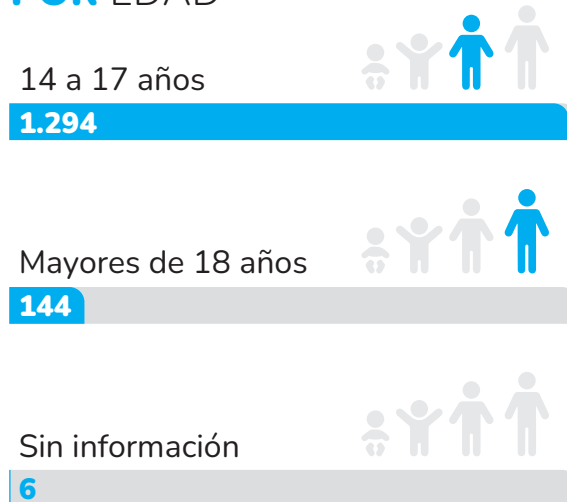


**1.444**

**POR SEXO**



**POR EDAD**



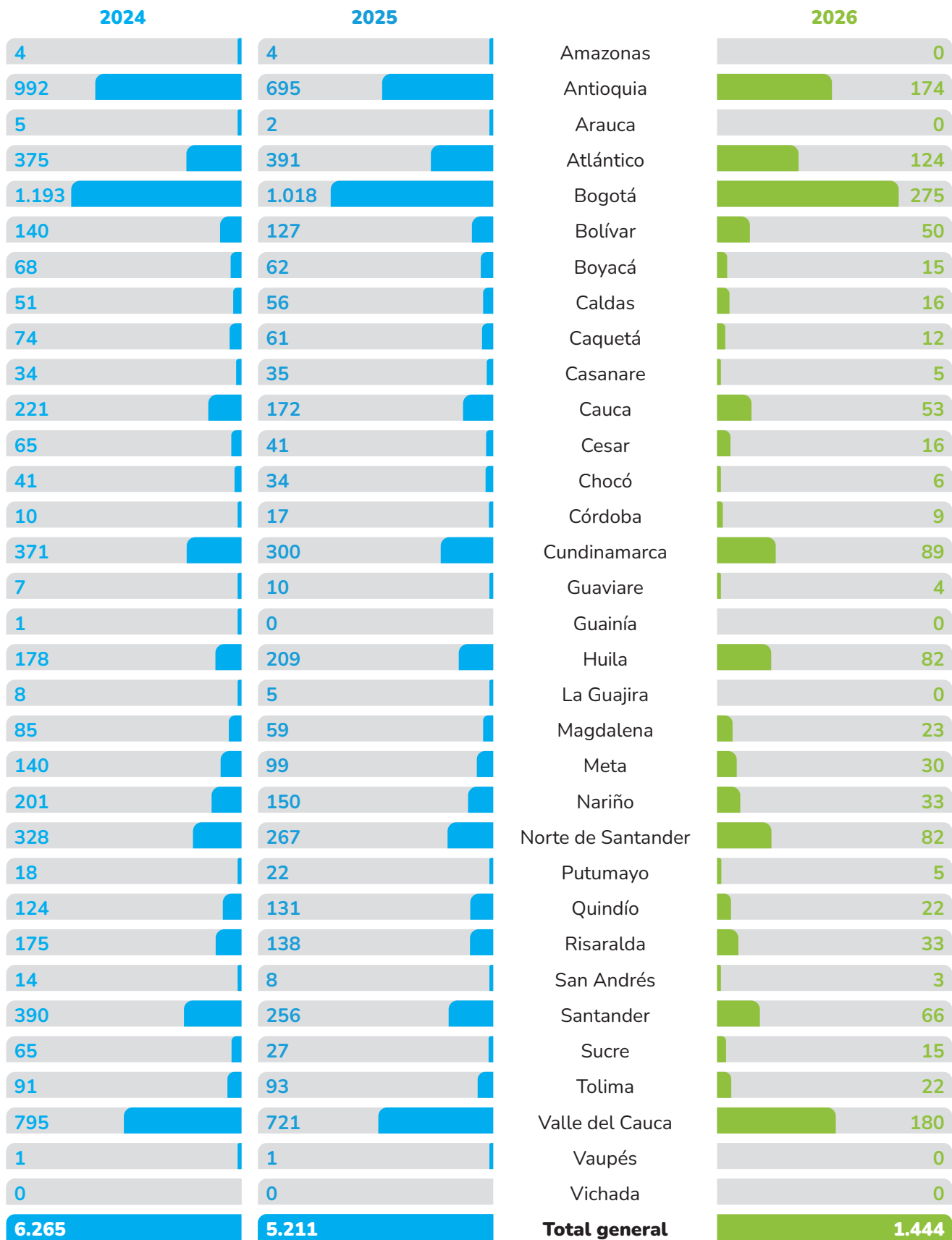
**POR GRUPO ÉTNICO**



**Fuente:** Sistema de Información Misional (SIM) con corte a 31 de marzo de 2026.

**Nota:** información preliminar sujeta a cambios por actualización.

# INGRESO EN EL SISTEMA DE RESPONSABILIDAD PENAL POR REGIONAL



## ADOLESCENTES QUE HAN INGRESADO AL SISTEMA DE RESPONSABILIDAD PENAL POR DELITO

	2024	2025	2026
Hurto	1.482	1.269	327
Tráfico, fabricación o porte de estupefacientes	758	680	197
Violencia Intrafamiliar	562	416	107
Fabricación, tráfico y porte de armas de fuego o municiones	471	440	139
Lesiones personales	419	398	116
Acceso carnal abusivo con menor de 14 años	415	255	57
Actos sexuales con menor de 14 años	317	183	52
Receptación	256	187	57
Homicidio	202	207	58
Violencia contra servidor Público	109	88	26
No reporta delito	438	352	122
Otros delitos	836	736	186
<b>TOTAL GENERAL</b>	<b>6.265</b>	<b>5.211</b>	<b>1.444</b>

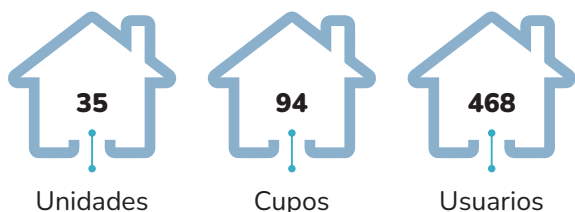
## ADOLESCENTES QUE HAN INGRESADO AL SISTEMA DE RESPONSABILIDAD PENAL POR NACIONALIDAD



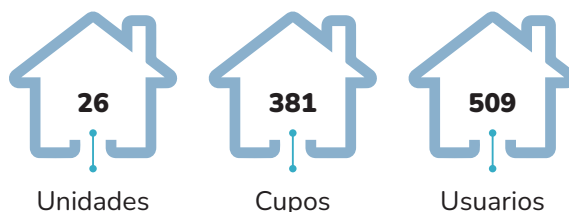
**Fuente:** Sistema de Información Misional (SIM) con corte a 31 de marzo de 2026.

**Nota:** información preliminar sujeta a cambios por actualización.

# ADOLESCENTES EN MODALIDADES DE ATENCIÓN DEL SISTEMA DE RESPONSABILIDAD PENAL



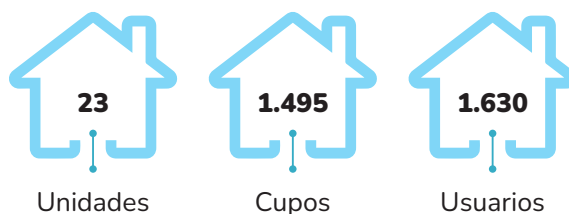
**CENTRO** TRANSITORIO



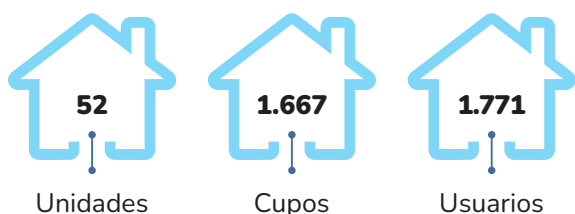
**CENTRO** DE INTERNAMIENTO PREVENTIVO



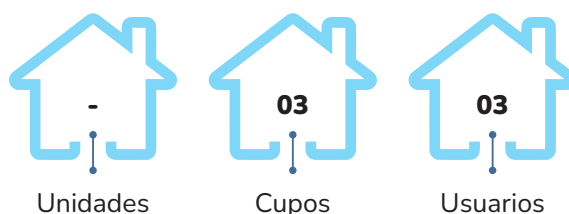
## MODALIDADES DE SANCIONES



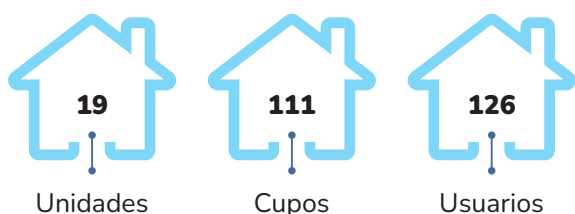
**CENTRO** DE ATENCIÓN ESPECIALIZADO



**LIBERTAD** ASISTIDA/VIGILADA

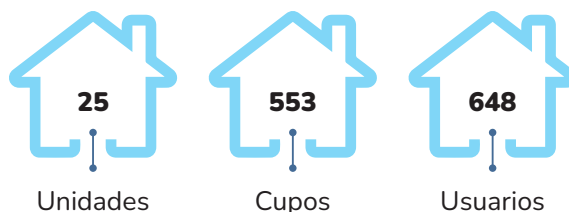


**DETENCIÓN** DOMICILIARIA HOGAR



**PRESTACIÓN** DE SERVICIOS

Restablecimiento en Administración de Justicia



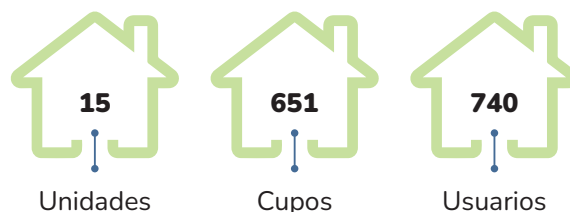
**INTERNACIÓN** MEDIO SEMICERRADO

Fuente: Metas Sociales y Financieras - MSF, con corte a 31 de marzo de 2026.

# ADOLESCENTES EN MODALIDADES DE ATENCIÓN DEL SISTEMA DE RESPONSABILIDAD PENAL

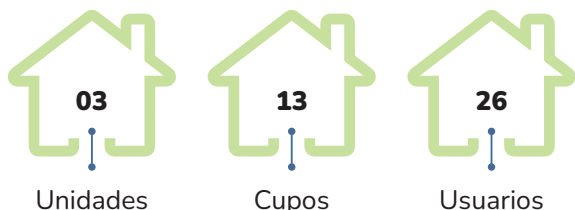


## MODALIDADES COMPLEMENTARIAS INSTITUCIONALES



### INTERNADO RESTABLECIMIENTO

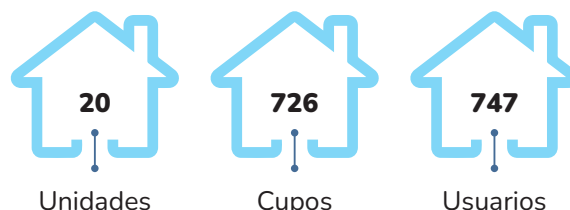
Restablecimiento en Administración de Justicia



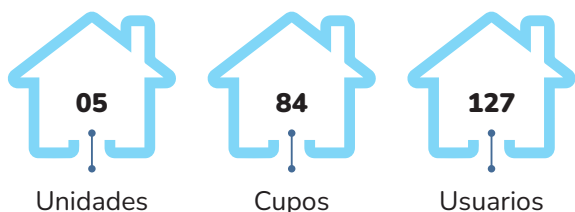
### CENTRO DE EMERGENCIA



## MODALIDADES COMPLEMENTARIAS

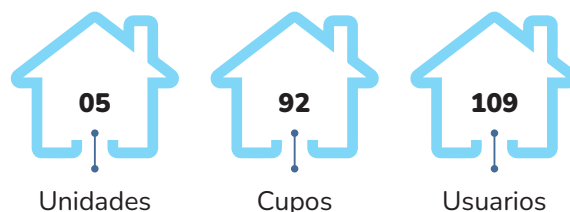


### APOYO POST INSTITUCIONAL

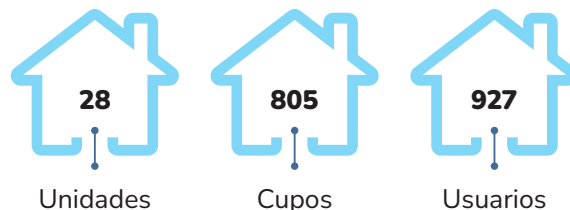


### EXTERNADO JORNADA COMPLETA

Restablecimiento en Administración de Justicia



### EXTERNADO MEDIA JORNADA



### INTERVENCIÓN DE APOYO

Fuente: Metas Sociales y Financieras - MSF, con corte a 31 de marzo de 2026.

## FICHA METODOLÓGICA

### OBJETIVO GENERAL

Proporcionar información estadística de las niñas, niños y adolescentes que se encuentran siendo atendidos en servicios de Restablecimiento de Derechos en el ICBF.

### FUENTES DE DATOS

**SIM** -Sistema de Información Misional

Sistema de Información Programa de atención especializado para el restablecimiento de derechos a niñas, niños y adolescentes víctimas de reclutamiento ilícito que se desvinculan de los grupos armados organizados al margen de la ley.

**SIUM** - Sistema de Información de Unidades Móviles

### CONCEPTOS BÁSICOS

**Asunto Procesal:** Aquellos que se encuentran siendo atendidos por medio de un Proceso Administrativo de Restablecimiento de Derechos.

**Asunto Extraprocesal:** Aquellas atenciones relacionadas con Trámites de Atención Extraprocesal como son asuntos conciliables, permisos de salida del país, formulación de demandas y solicitudes de conceptos notariales. Para este informe se incluye en esta categoría, las atenciones por medio de Asistencia y Asesoría a la Familia.

### FRECUENCIA DE ENTREGA DE RESULTADOS

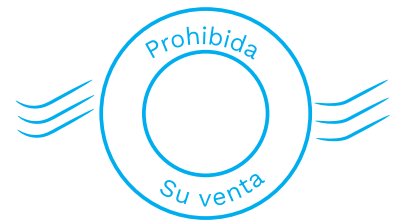
Se publica información con 20 días de rezago con respecto al mes de corte de la información, teniendo en cuenta los tiempos de procesamiento que requiere cada fuente de información. La periodicidad es mensual.

### AÑOS Y PERÍODOS DISPONIBLES

**SIM:** Inicia operación en el año 2010, por lo que las cifras que se generen pueden incluir la información de ingresos a partir del año 2011 más los trámites que se encontraban activos hasta el año 2010 los cuales fueron cargados en el aplicativo por medio de un proceso de migración de data.

Sistema de Información Programa de atención especializado para el restablecimiento de derechos a niñas, niños y adolescentes víctimas de reclutamiento ilícito que se desvinculan de los grupos armados organizados al margen de la ley: Se cuenta con registros de información a partir de 1999.

**SIUM:** Sistema de Información de Unidades Móviles: Se cuenta con registros de información a partir de 2010.



# BOLETÍN ESTADÍSTICO DIRECCIÓN DE PROTECCIÓN



LÍNEA DE  
ATENCIÓN A  
NIÑOS, NIÑAS  
Y ADOLESCENTES.  
PROTECCIÓN · EMERGENCIA · ORIENTACIÓN

Línea gratuita nacional ICBF:  
**01 8000 91 80 80**  
[www.icbf.gov.co](http://www.icbf.gov.co)

 @icbfcolombiaoficial

 @ICBFColombia

 @icbfcolombiaoficial

 ICBFColombia



**BIENESTAR  
FAMILIAR**

**Marzo 2026**