

Boletín Estadístico



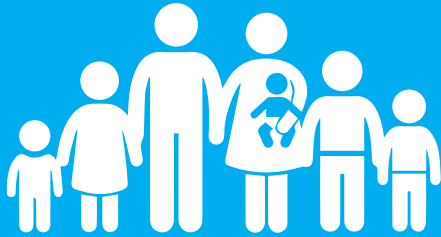
**BIENESTAR
FAMILIAR**

Dirección de Protección Especial



FEBRERO | 2026





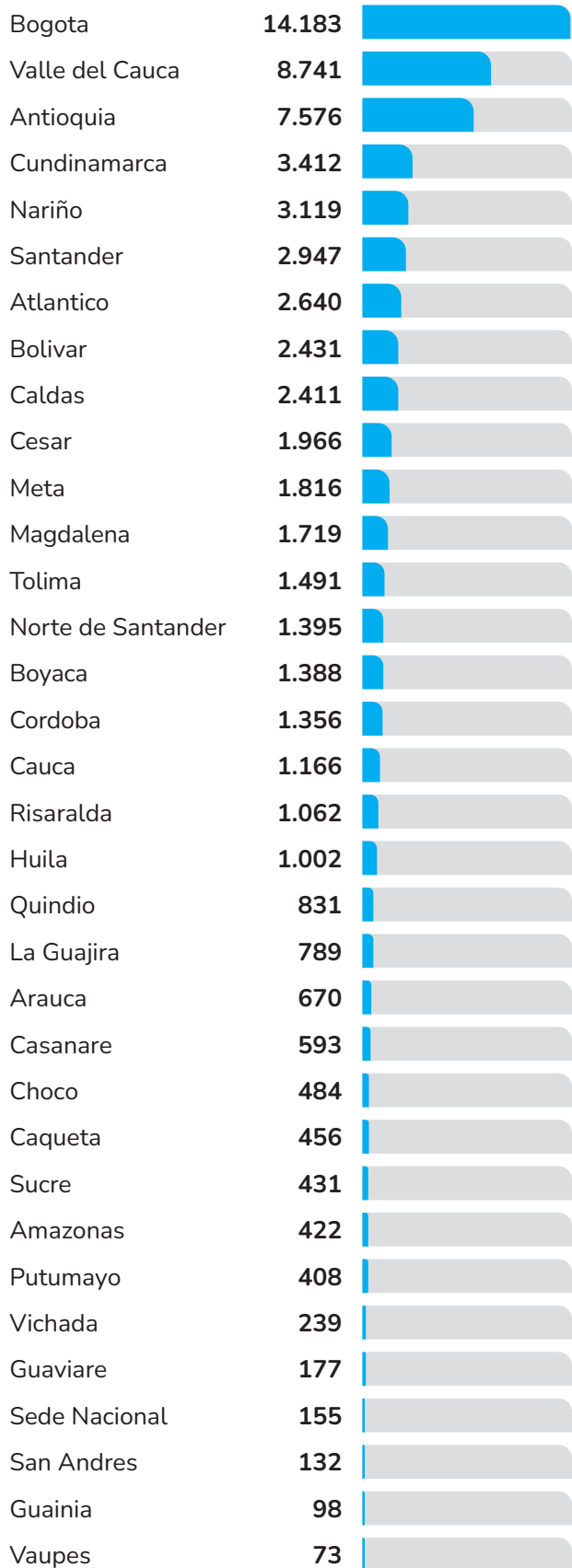
67.779

**NIÑAS, NIÑOS
Y ADOLESCENTES
EN PROCESO
ADMINISTRATIVO DE
RESTABLECIMIENTO
DE DERECHOS**

Fuente: Sistema de Información Misional (SIM) con corte a 28 de febrero de 2026.
Nota: información preliminar sujeta a cambios por actualización.

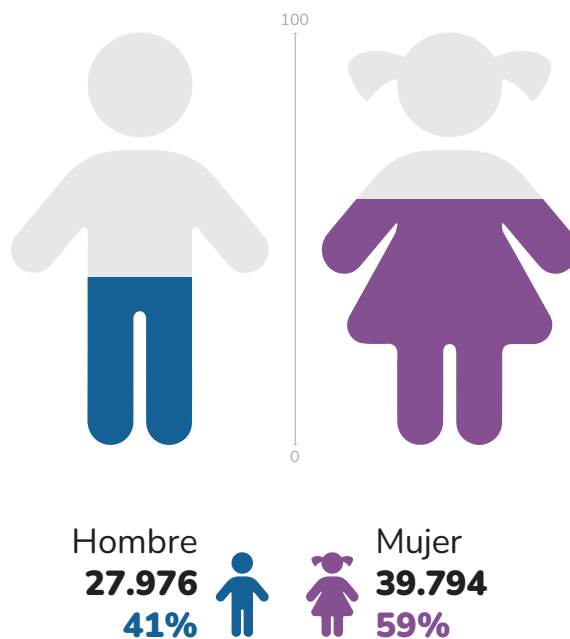


ASUNTOS PROCESALES POR REGIONAL



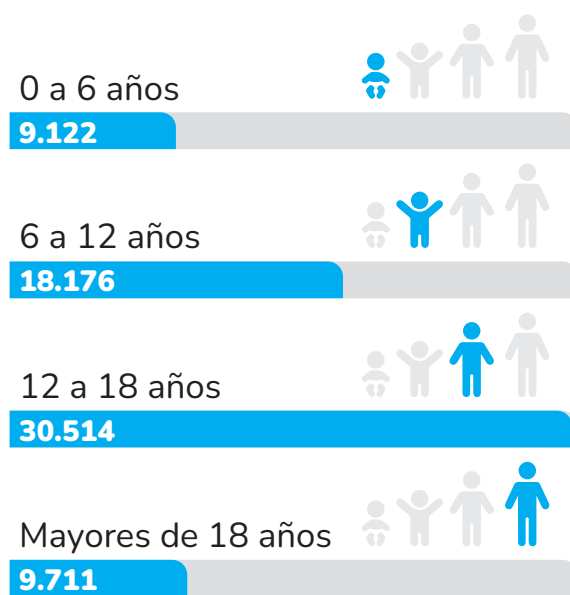
67.779

ASUNTOS PROCESALES POR SEXO



Sin información **7** N.N.A - Intersexual **2** N.N.A

ASUNTOS PROCESALES POR EDAD



Sin información **256** N.N.A

Fuente: Sistema de Información Misional (SIM) con corte a 28 de febrero de 2026. | **Nota:** información preliminar sujeta a cambios por actualización.

POR GRUPO ÉTNICO



2.430
Indígena



1.079
Afrocolombiano(a)



127
Raizal



19
Comunidad Negra



6
Palenquero(a)



2
Rom/Gitano

58.913 No se autorreconoce en ninguno

POR NACIONALIDAD



65.145
Colombiano

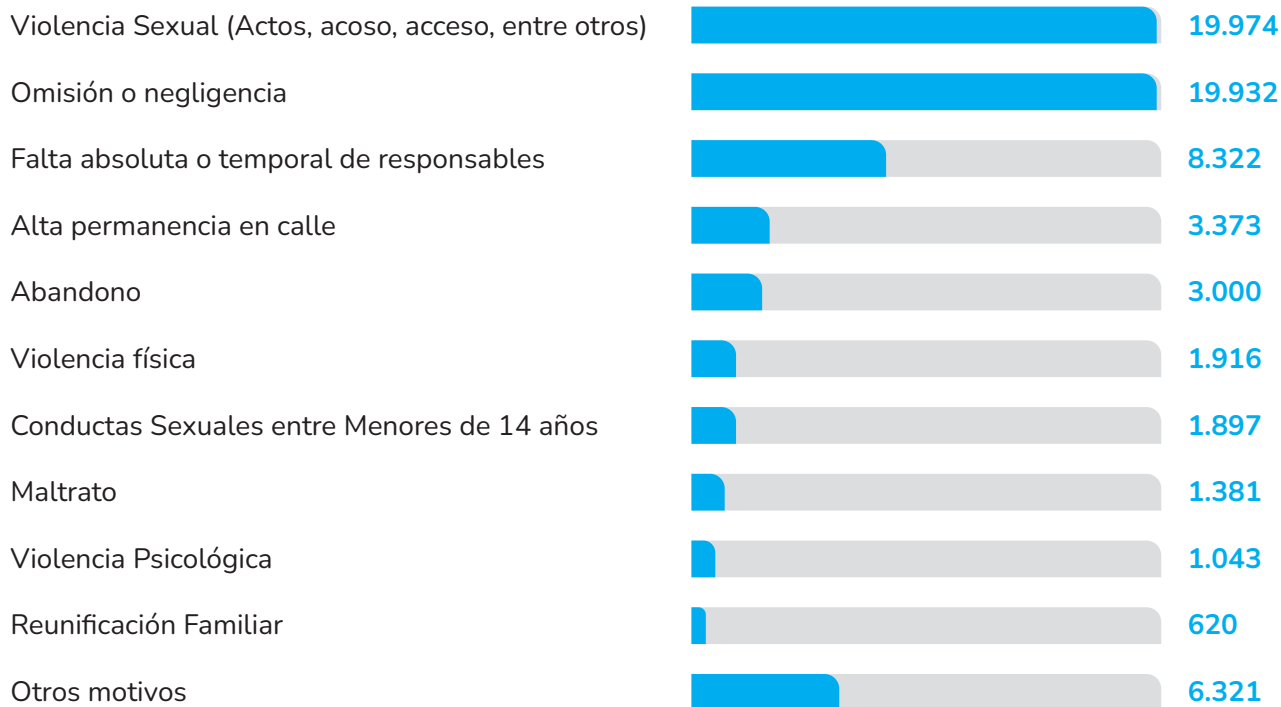


2.423
Venezolano



86
Ecuatoriano

10 PRINCIPALES MOTIVOS DE INGRESO RELEVANTE



Fuente: Sistema de Información Misional (SIM) con corte a 28 de febrero de 2026.

Nota: información preliminar sujeta a cambios por actualización.

SITUACIÓN JURÍDICA

34.109
Declaratorias
de vulneración
de derechos

21.649
Procesos en
fase inicial

12.021
Declaratorias
de situación de
adoptabilidad

Nota: Los casos reportados con Declaratoria de Adoptabilidad incluyen todas las etapas del proceso (Fallo de Adoptabilidad, Adoptabilidad en firme, Reporte a comité de adopciones y Proceso de Adopción). Los procesos en fase inicial se encuentran en definición de situación jurídica dentro de los términos de ley.

SITUACIÓN DE ADOPTABILIDAD

POR RANGO EDAD



Menores
de 18 años

5.631

Sin información **92** N.N.A

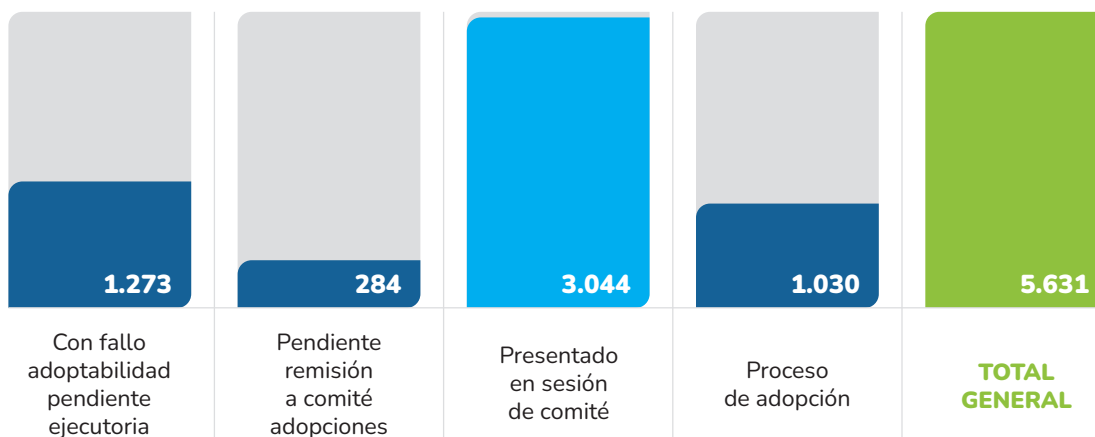


Mayores
de 18 años

6.298

SITUACIÓN DE ADOPTABILIDAD

POR ETAPA

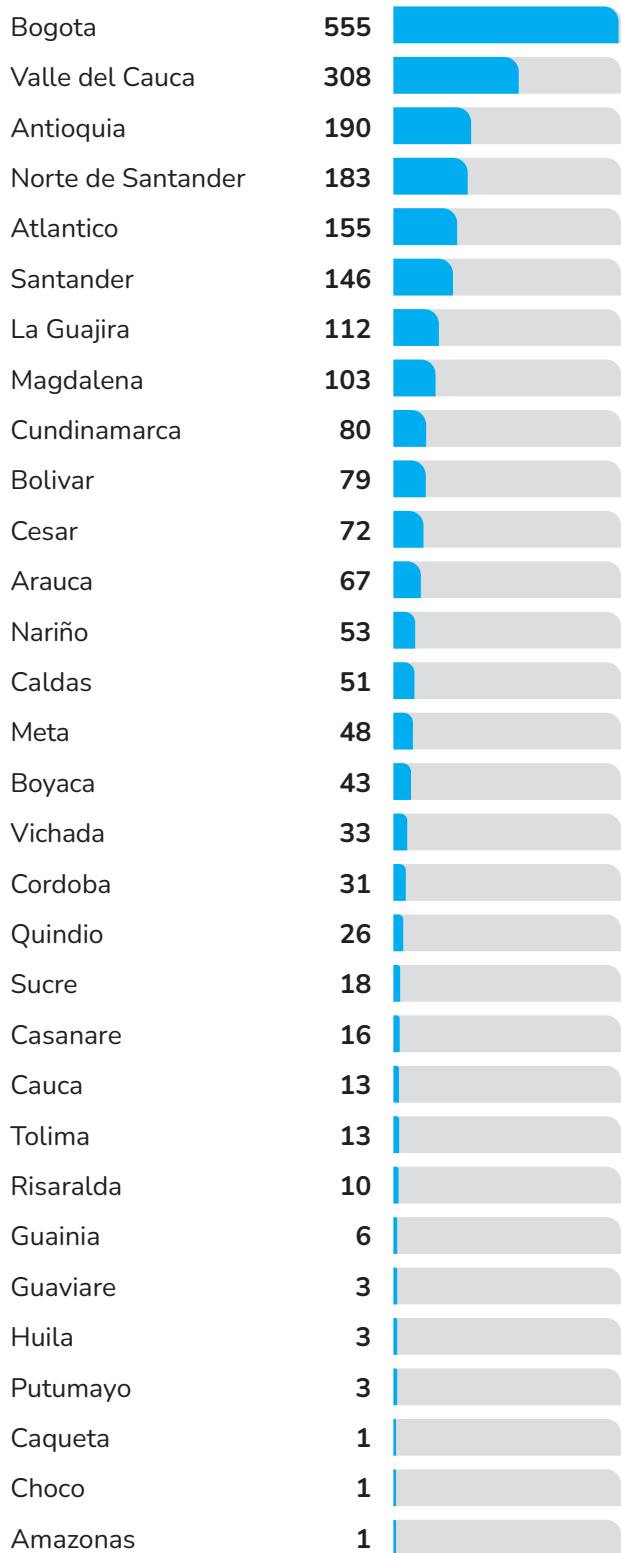


Fuente: Sistema de Información Misional (SIM) con corte a 28 de febrero de 2026.

Nota: información preliminar sujeta a cambios por actualización.

NIÑAS, NIÑOS Y ADOLESCENTES CON NACIONALIDAD VENEZOLANA QUE SE ENCUENTRAN EN PARD

ASUNTOS PROCESALES POR REGIONAL

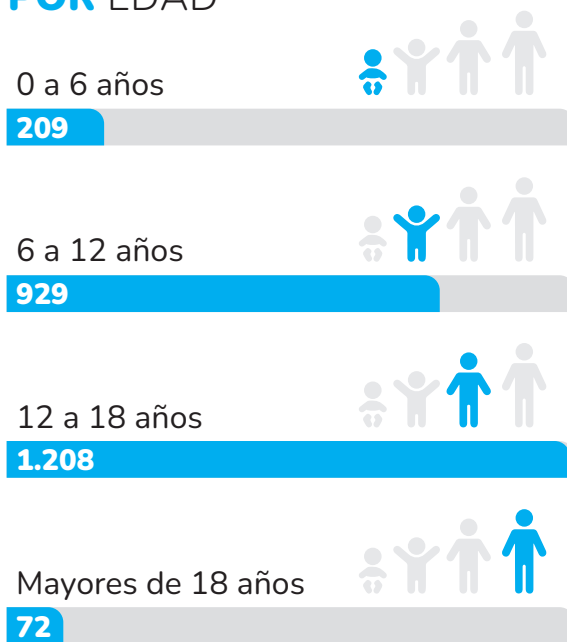


2.423

POR SEXO



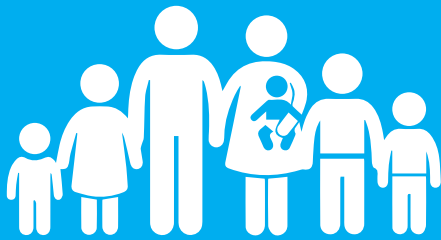
POR EDAD



Sin información **5** N.N.A

Fuente: Sistema de Información Misional (SIM) con corte a 28 de febrero de 2026. | Nota: información preliminar sujeta a cambios por actualización.



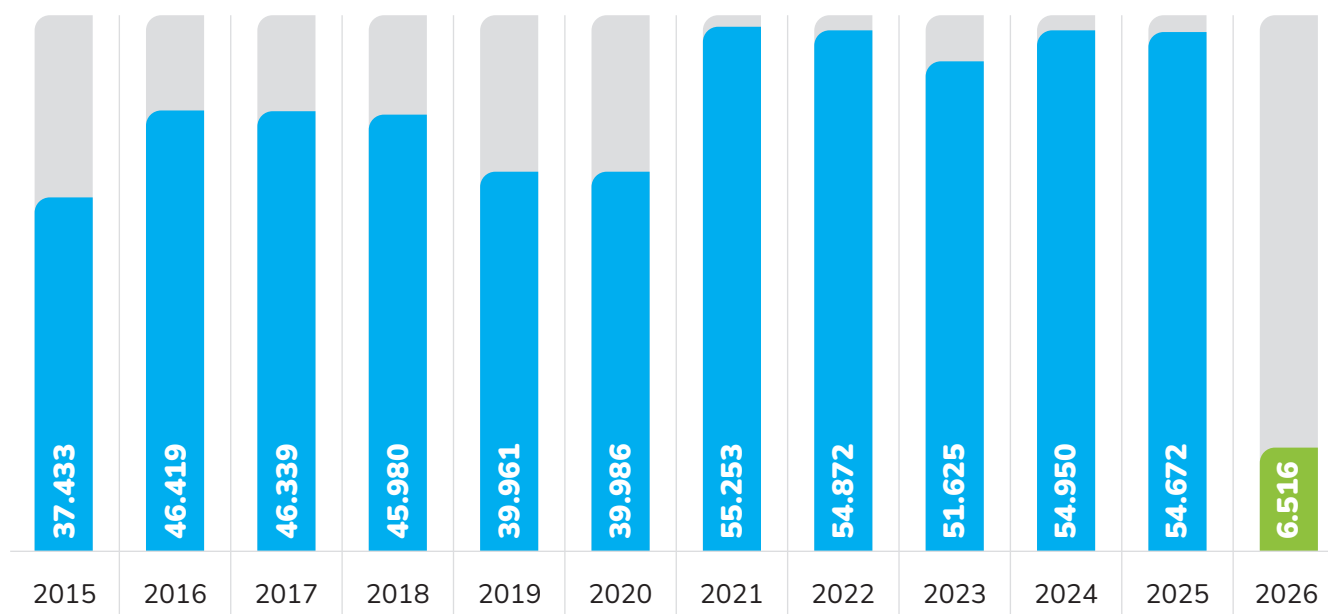


REPORTE DE INGRESOS A PROCESOS ADMINISTRATIVOS DE RESTABLECIMIENTO DE DERECHOS

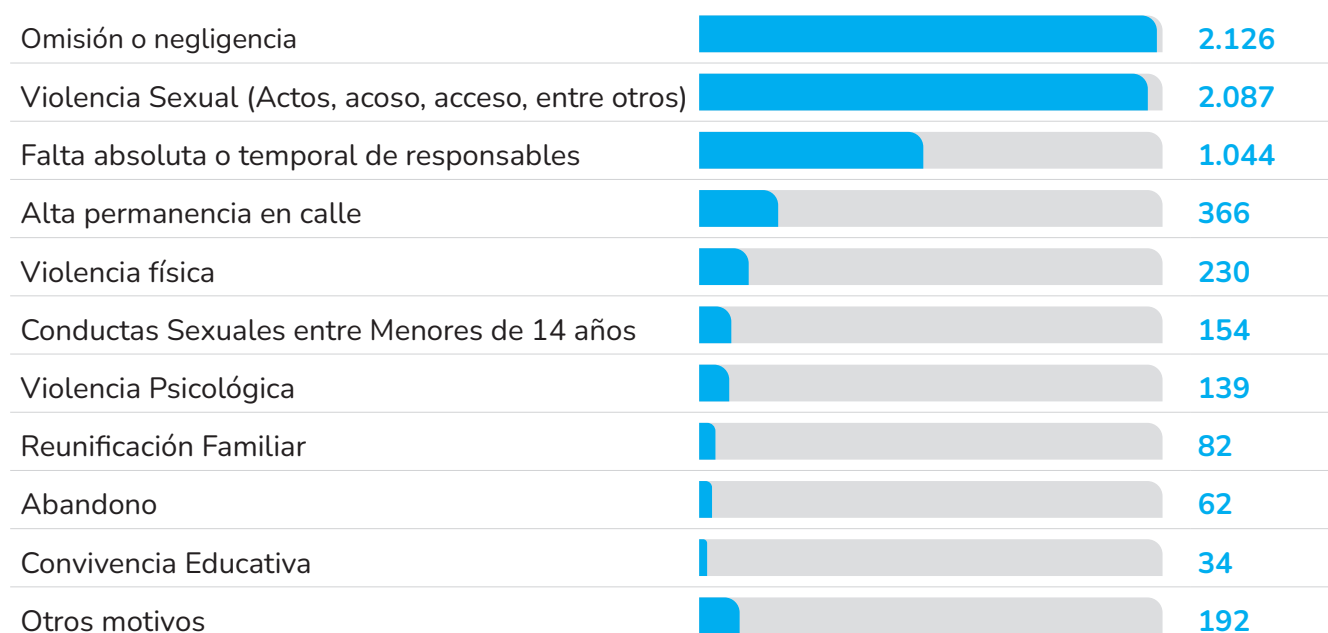
Fuente: Sistema de Información Misional (SIM) con corte a 28 de febrero de 2026.
Nota: información preliminar sujeta a cambios por actualización.



NIÑAS, NIÑOS Y ADOLESCENTES QUE HAN INGRESADO A PARD 2015 - 2026



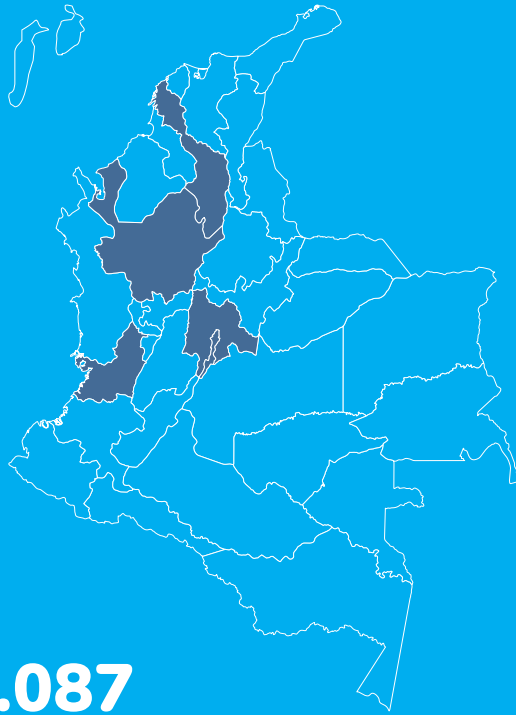
10 PRINCIPALES MOTIVOS DE INGRESO RELEVANTE 2026



Fuente: Sistema de Información Misional (SIM) con corte a 28 de febrero de 2026.

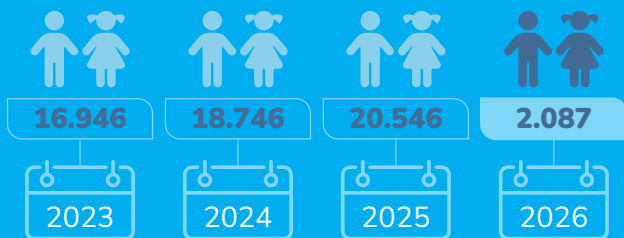
Nota: información preliminar sujeta a cambios por actualización.

VIOLENCIA SEXUAL



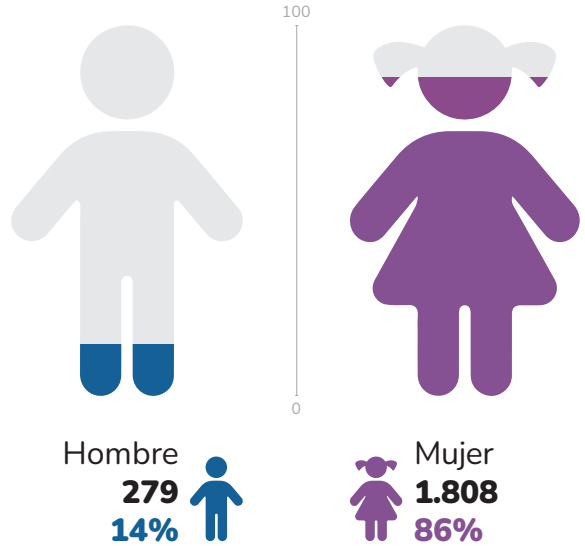
2.087
NIÑAS, NIÑOS
Y ADOLESCENTES

Bogotá	457
Valle del Cauca	220
Antioquia	149
Bolívar	97
Cundinamarca	97

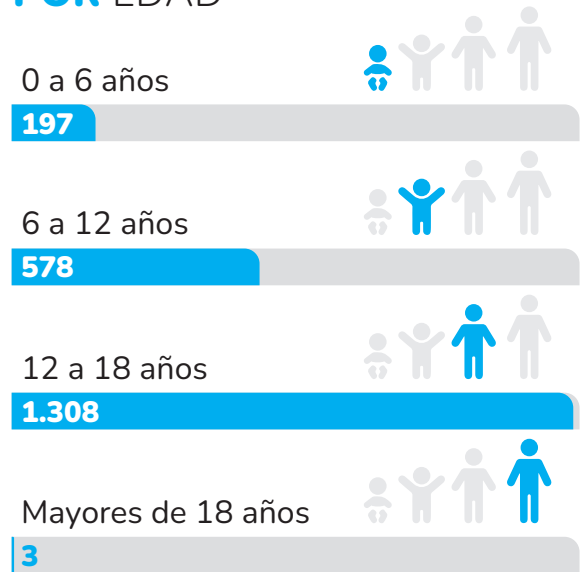


Fuente: Sistema de Información Misional (SIM) con corte a 28 de febrero de 2026. | Nota: información preliminar sujeta a cambios por actualización.

POR SEXO



POR EDAD

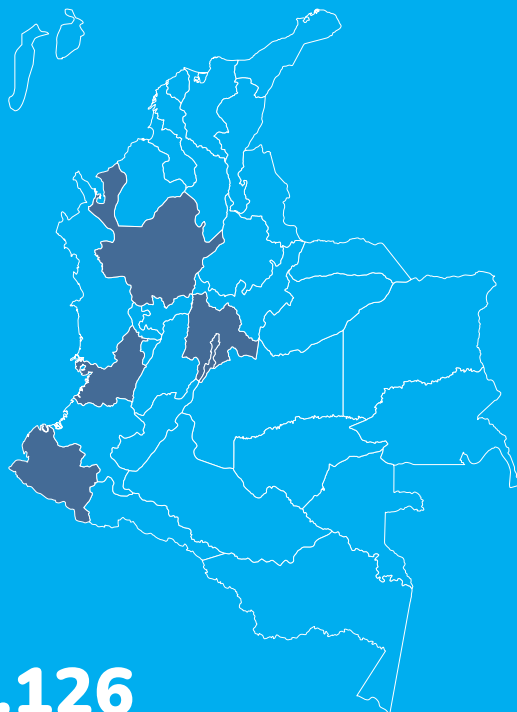


Sin información 1 N.N.A

POR GRUPO ÉTNICO

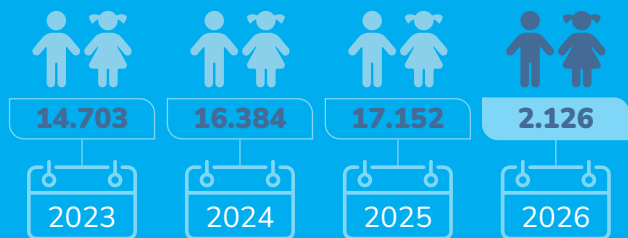


OMISIÓN O NEGLIGENCIA



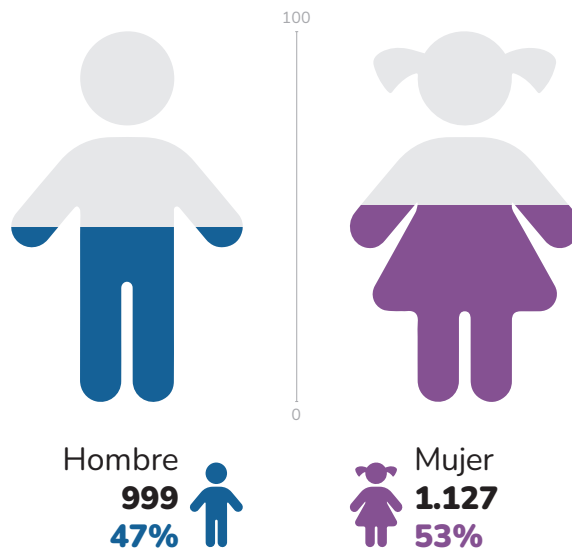
2.126
NIÑAS, NIÑOS
Y ADOLESCENTES

Bogotá	583	
Valle del Cauca	222	
Nariño	135	
Antioquia	131	
Cundinamarca	120	

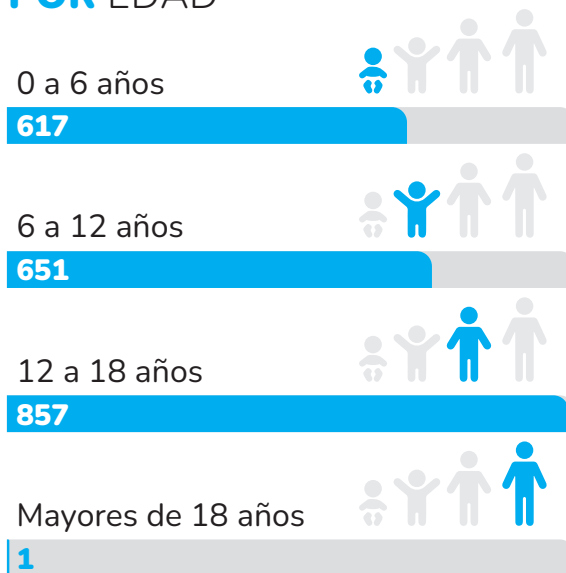


Fuente: Sistema de Información Misional (SIM) con corte a 28 de febrero de 2026. | Nota: información preliminar sujeta a cambios por actualización.

POR SEXO



POR EDAD

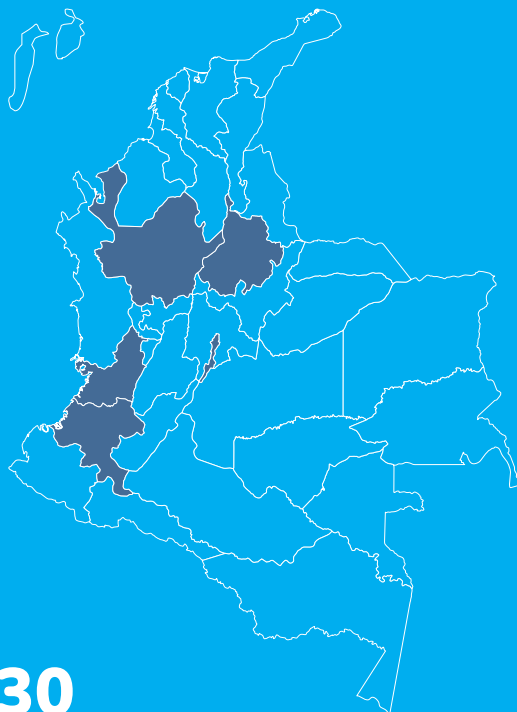


POR GRUPO ÉTNICO



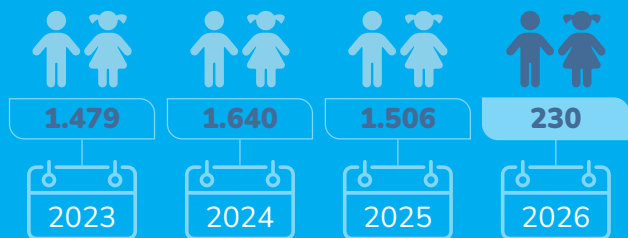
1.997 No se autorreconoce en ninguno

VIOLENCIA FÍSICA



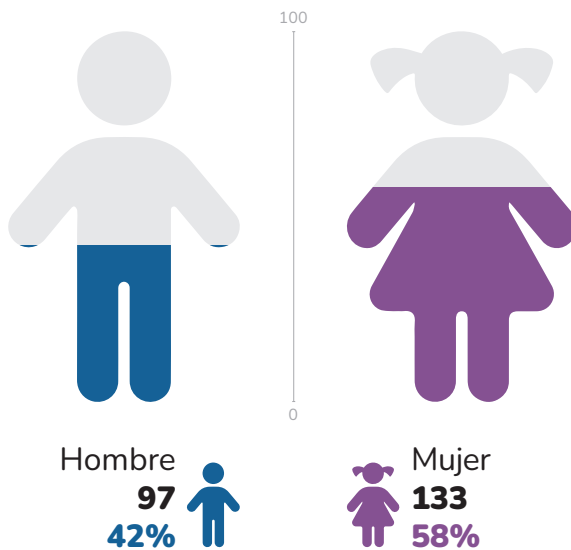
230
NIÑAS, NIÑOS
Y ADOLESCENTES

Bogota	56	
Valle del Cauca	24	
Antioquia	16	
Santander	13	
Cauca	11	

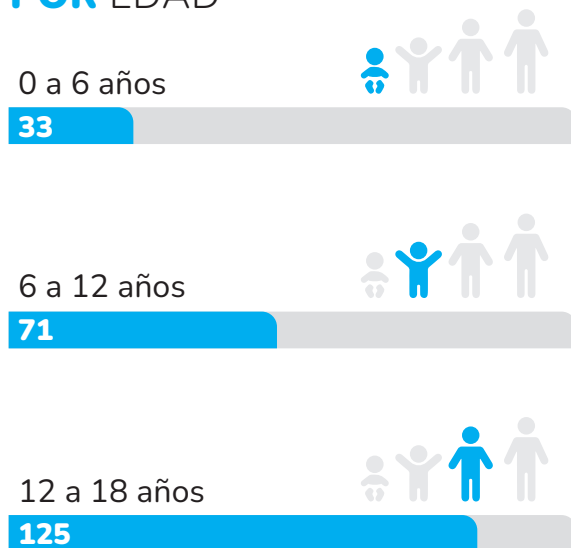


Fuente: Sistema de Información Misional (SIM) con corte a 28 de febrero de 2026. | Nota: información preliminar sujeta a cambios por actualización.

POR SEXO



POR EDAD



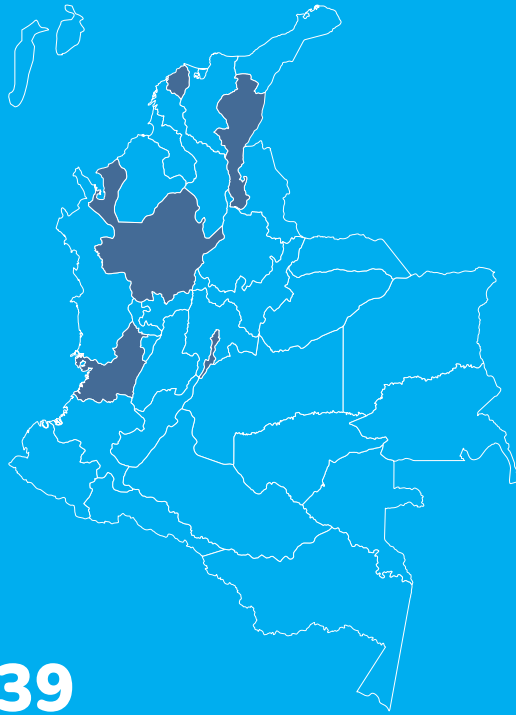
Sin información 1 N.N.A

POR GRUPO ÉTNICO



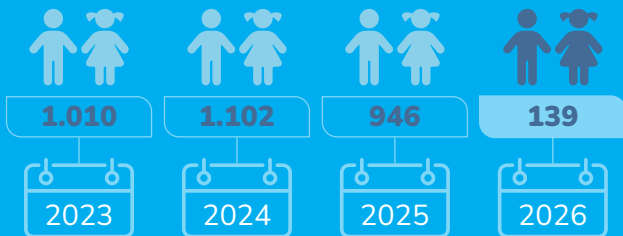
210 No se autorreconoce en ninguno

VIOLENCIA PSICOLÓGICA



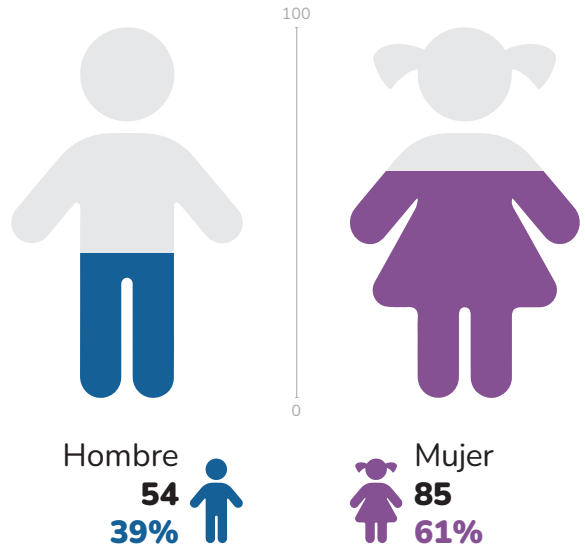
139
NIÑAS, NIÑOS
Y ADOLESCENTES

Valle del Cauca	29	
Bogotá	20	
Antioquia	10	
Atlántico	8	
Cesar	8	

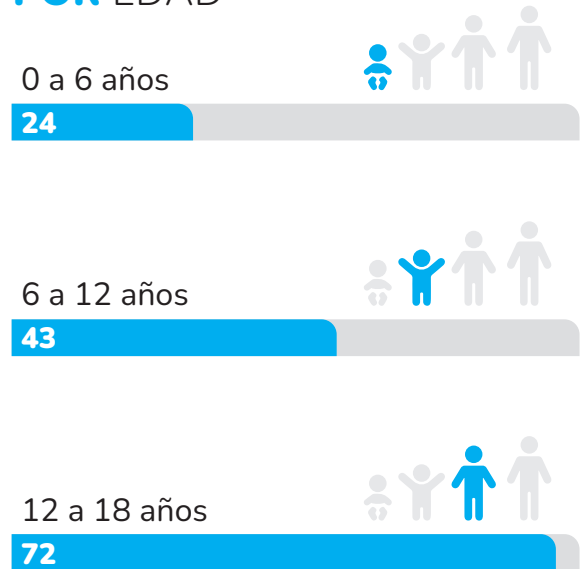


Fuente: Sistema de Información Misional (SIM) con corte a 28 de febrero de 2026. | Nota: información preliminar sujeta a cambios por actualización.

POR SEXO



POR EDAD

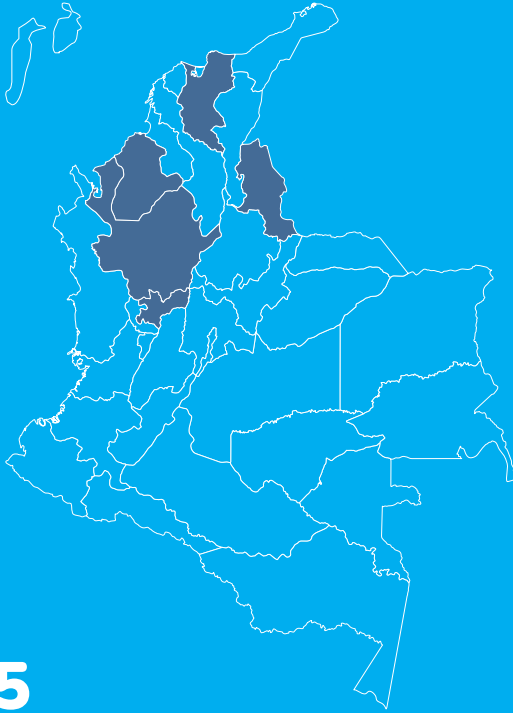


POR GRUPO ÉTNICO

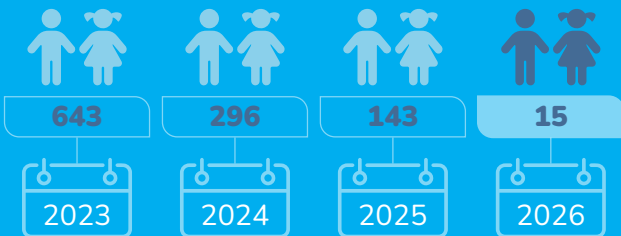
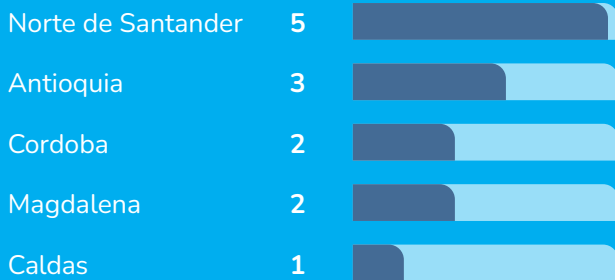


133 No se autorreconoce en ninguno

TRABAJO INFANTIL

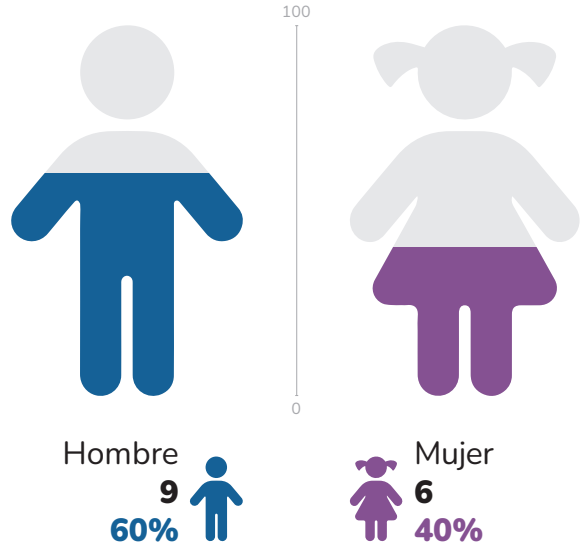


15
NIÑAS, NIÑOS
Y ADOLESCENTES

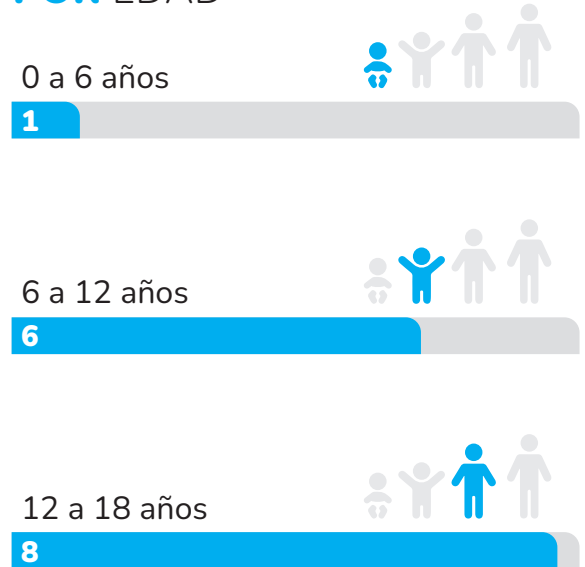


Fuente: Sistema de Información Misional (SIM) con corte a 28 de febrero de 2026. | Nota: información preliminar sujeta a cambios por actualización.

POR SEXO



POR EDAD



POR GRUPO ÉTNICO

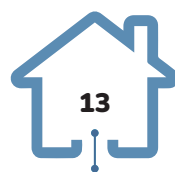


14 No se autorreconoce en ninguno

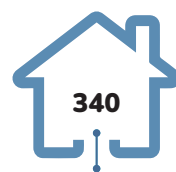
NIÑAS, NIÑOS Y ADOLESCENTES EN SERVICIOS DE PROTECCIÓN



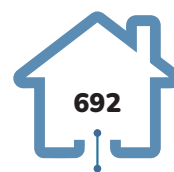
UBICACIÓN INICIAL



Unidades



Cupos

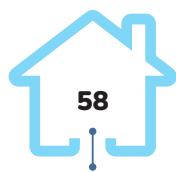


Usuarios

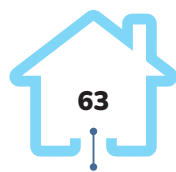
SERVICIO DE ACOGIMIENTO INICIAL



Unidades



Cupos

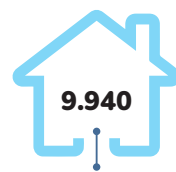


Usuarios

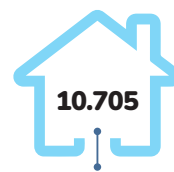
EXTERNADO JORNADA COMPLETA



Unidades



Cupos

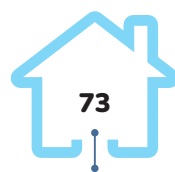


Usuarios

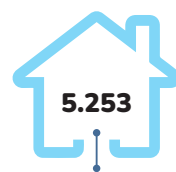
APOYO PSICOSOCIAL



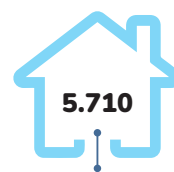
APOYO Y FORTALECIMIENTO A LA FAMILIA



Unidades



Cupos

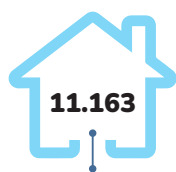


Usuarios

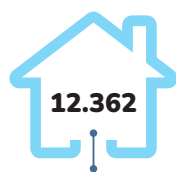
ATRAPASUEÑOS RESTABLECIMIENTO



Unidades



Cupos

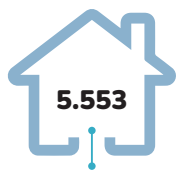


Usuarios

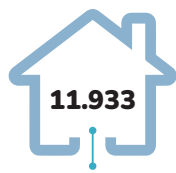
APOYO PSICOLÓGICO ESPECIALIZADO



MODALIDADES DE ACOGIMIENTO



Unidades



Cupos

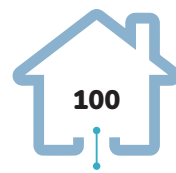


Usuarios

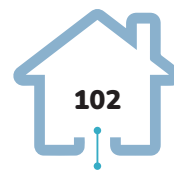
HOGAR SUSTITUTO



Unidades



Cupos

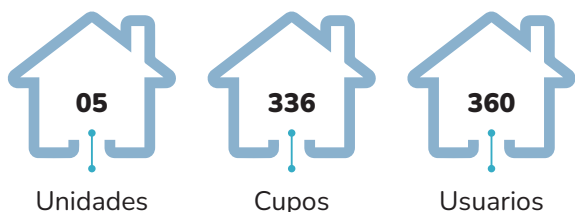


Usuarios

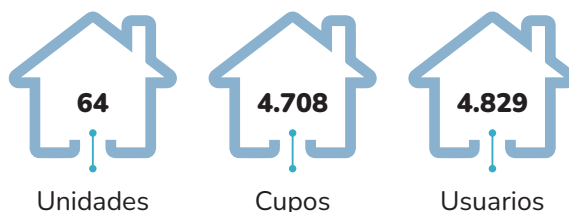
CASA HOGAR

Fuente: Metas Sociales y Financieras - MSF, con corte a 28 de febrero de 2026.

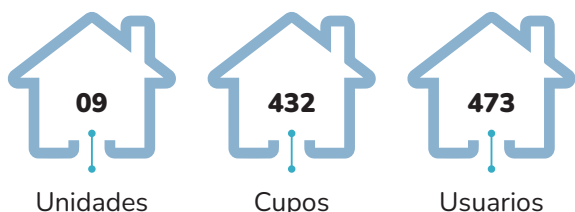
NIÑAS, NIÑOS Y ADOLESCENTES EN SERVICIOS DE PROTECCIÓN



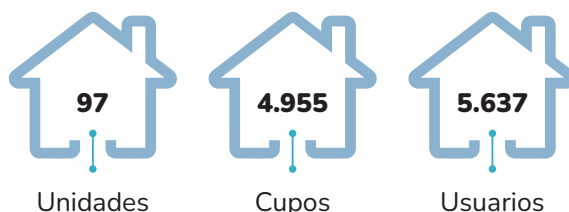
CASA ACOGIMIENTO 0 A 8 AÑOS



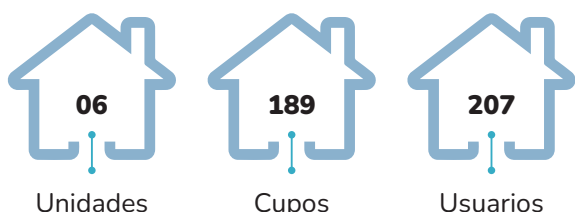
CASA ACOGIMIENTO DISCAPACIDAD



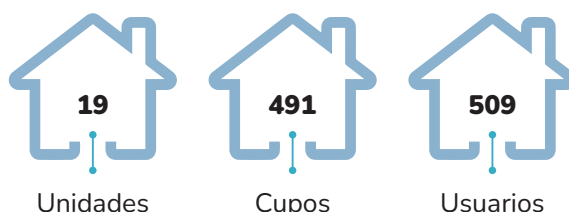
CASA ACOGIMIENTO GESTANTES



CASA ACOGIMIENTO PARD



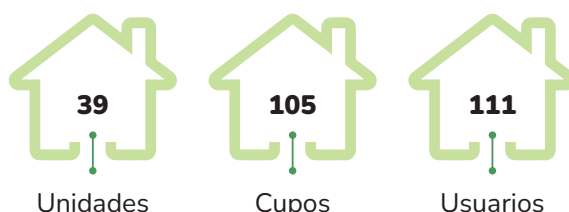
CASA ACOGIMIENTO VIOLENCIA SEXUAL



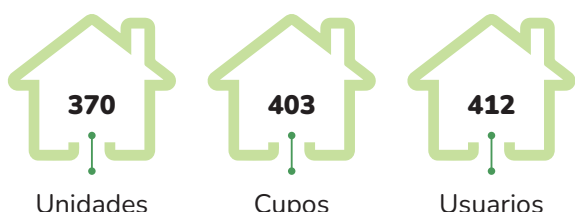
CASA DE TRÁNSITO



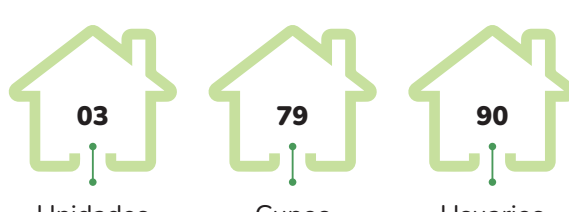
Víctima DEL CONFLICTO ARMADO



HOGAR SUSTITUTO TUTOR



HOGAR GESTOR



CASA DE PROTECCIÓN

Fuente: Metas Sociales y Financieras - MSF, con corte a 28 de febrero de 2026.

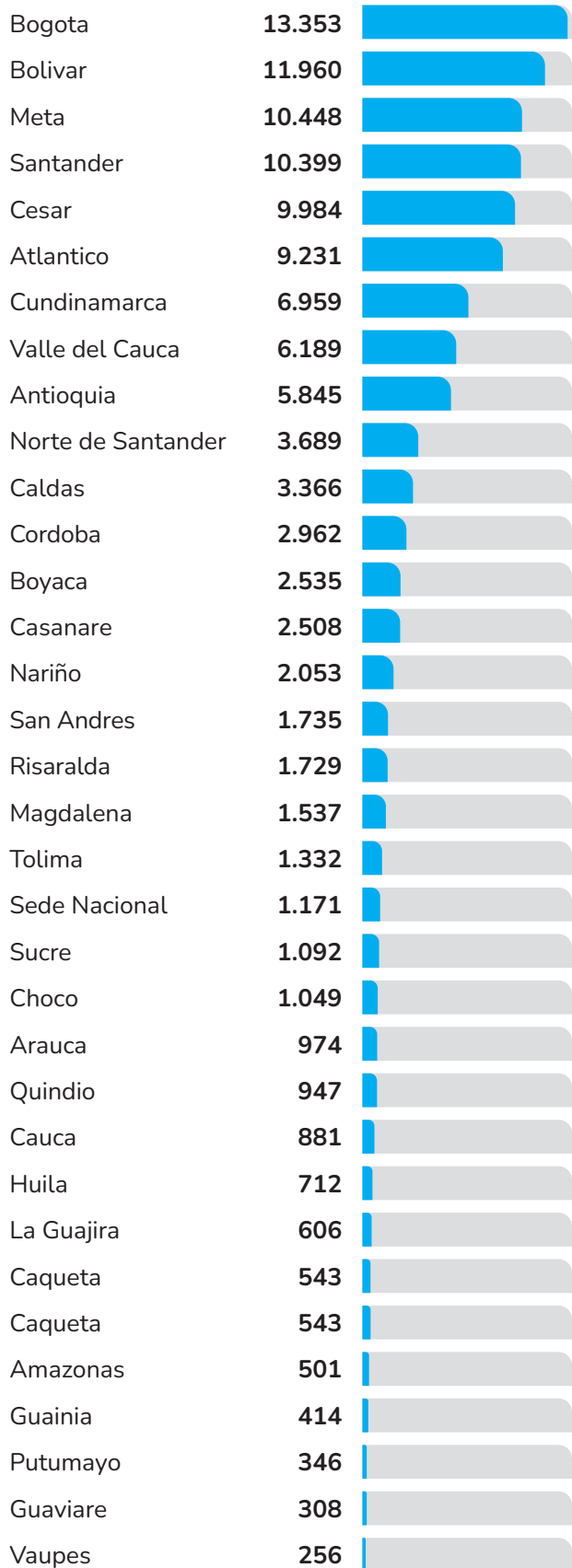




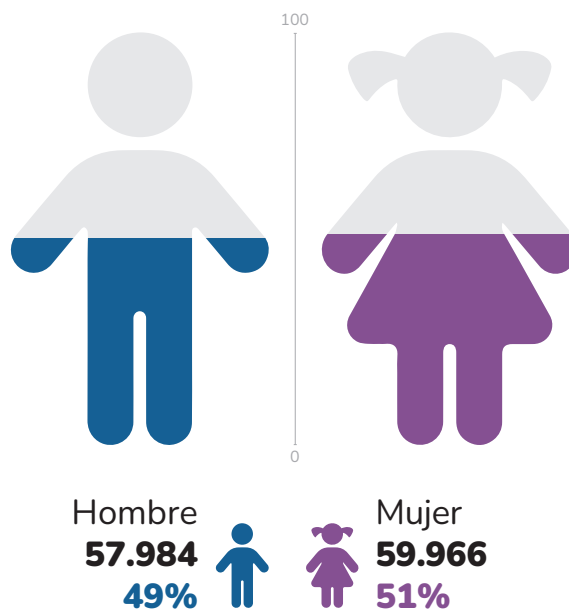
REPORTE NACIONAL DE LOS NIÑAS, NIÑOS Y ADOLESCENTES QUE SE ENCUENTRAN EN TRÁMITES DE ATENCIÓN EXTRAPROCESAL (TAE)

Fuente: Sistema de Información Misional (SIM) con corte a 28 de febrero de 2026.
Nota: información preliminar sujeta a cambios por actualización.



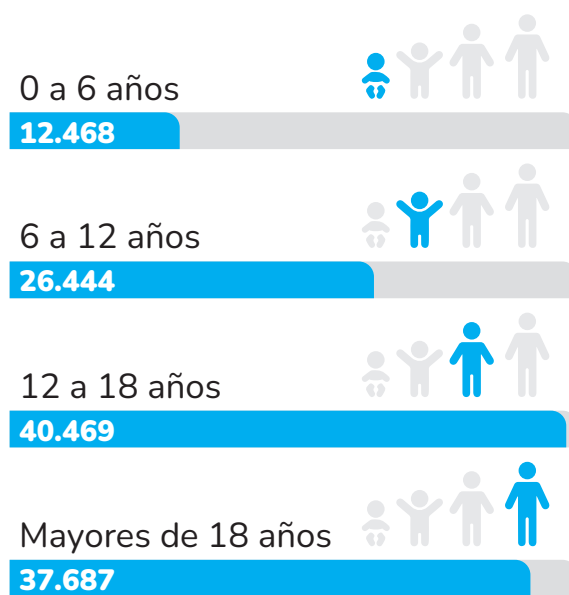


ATENCIÓN EXTRAPROCESAL POR SEXO



Sin información **104** N.N.A

ATENCIÓN EXTRAPROCESAL POR EDAD



Sin información **986** N.N.A

Fuente: Sistema de Información Misional (SIM) con corte a 28 de febrero de 2026. | **Nota:** información preliminar sujeta a cambios por actualización.

ATENCIÓN EXTRAPROCESAL

10 PRINCIPALES MOTIVOS DE INGRESO RELEVANTE

Alimentos		33.246
Custodia y Cuidado Personal		17.725
Reconocimiento		5.988
Investigación Paternidad		2.145
Regulación de Visitas		1.989
Proceso Patria Potestad		989
Impugnación Paternidad Maternidad		773
Permiso Salida País		605
Guardas		179
Tramite de Conceptos Ordenados Por La Ley		176

ATENCIÓN EXTRAPROCESAL

POR GRUPO ÉTNICO



3.042

Indígena



1.658

Afrocolombiano(a)



528

Raizal



21

Comunidad Negra



11

Rom/Gitano



1

Palenquero(a)

67.166 No se autorreconoce en ninguno

Fuente: Sistema de Información Misional (SIM) con corte a 28 de febrero de 2026.

Nota: información preliminar sujeta a cambios por actualización.





27.623

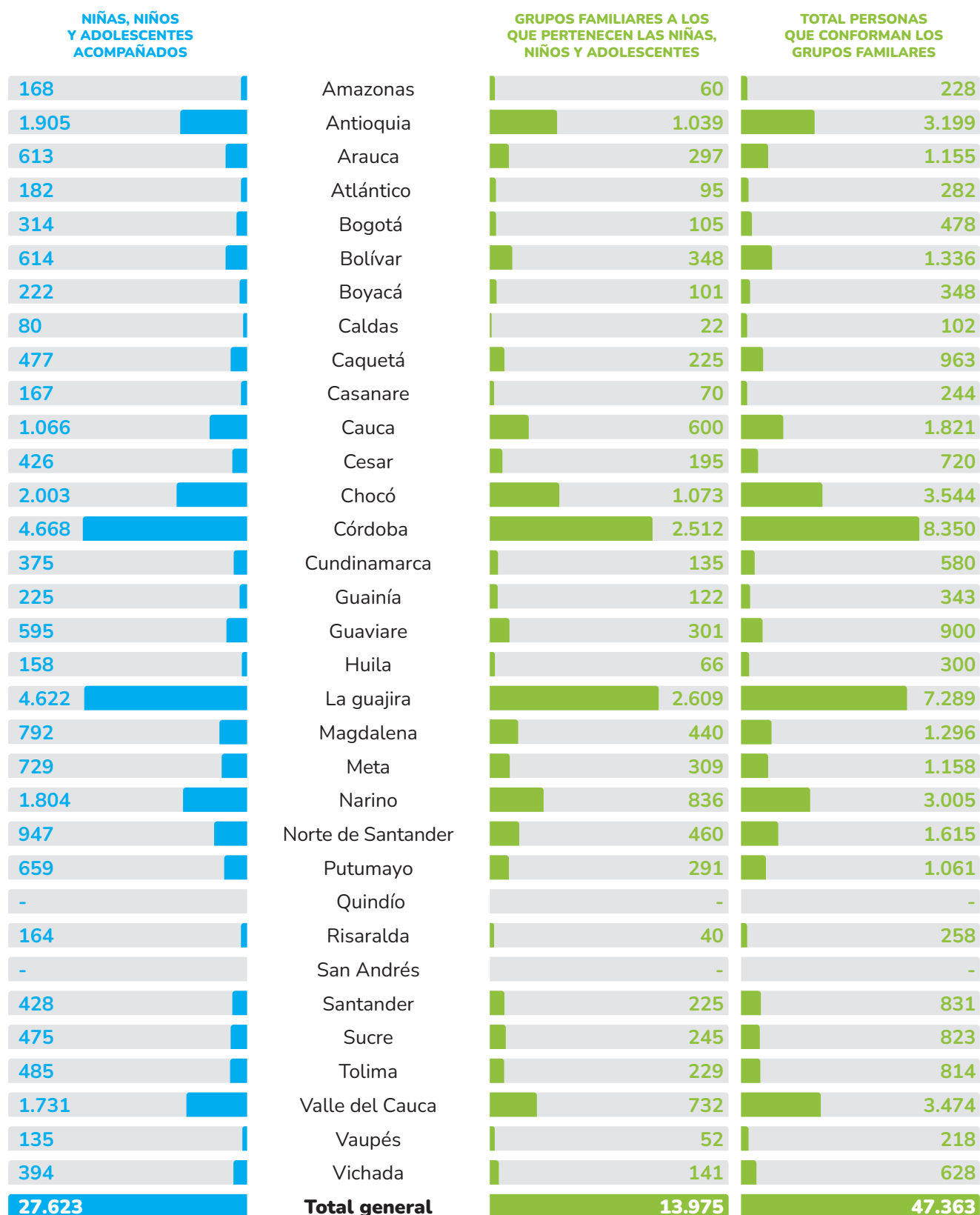
NIÑAS, NIÑOS Y ADOLESCENTES VÍCTIMAS DEL **DESPLAZAMIENTO FORZADO, POR CONFLICTO ARMADO, EN RIESGO INMINENTE DE DESPLAZAMIENTO O AFECTADOS POR SITUACIÓN DE DESASTRE** ATENDIDOS POR **UNIDADES MÓVILES**

Fuente: Base de datos ICBF Sistema de Información de Unidades Móviles (SIUM) con corte a 28 de febrero de 2026.

Nota: información preliminar sujeta a cambios por actualización.



VÍCTIMAS DE DESPLAZAMIENTO FORZADO CON PROCESO DE ACOMPAÑAMIENTO POR LAS UNIDADES MÓVILES



Fuente: Base de datos ICBF Sistema de Información de Unidades Móviles (SIUM) con corte a 28 de febrero de 2026.

POR GRUPO ÉTNICO



ACOMPAÑAMIENTOS REALIZADOS POR LAS UNIDADES MÓVILES PERIODO 2017 A 2026

NIÑAS, NIÑOS Y ADOLESCENTES ACOMPAÑADOS	GRUPOS FAMILIARES A LOS QUE PERTENECEN LAS NIÑAS, NIÑOS Y ADOLESCENTES	TOTAL PERSONAS QUE CONFORMAN LOS GRUPOS FAMILIARES	CANTIDAD DE UNIDADES MÓVILES
110.218	48.776	196.119	113
127.844	56.657	223.072	113
124.105	53.852	214.433	113
136.133	60.882	237.039	117
138.845	61.805	238.129	118
123.736	55.235	214.158	118
134.627	60.032	228.586	118
145.640	68.658	247.338	126
149.708	73.263	256.484	126
27.623	13.975	47.363	126

Fuente: Base de datos ICBF Sistema de Información de Unidades Móviles (SIUM) con corte a 28 de febrero de 2026.



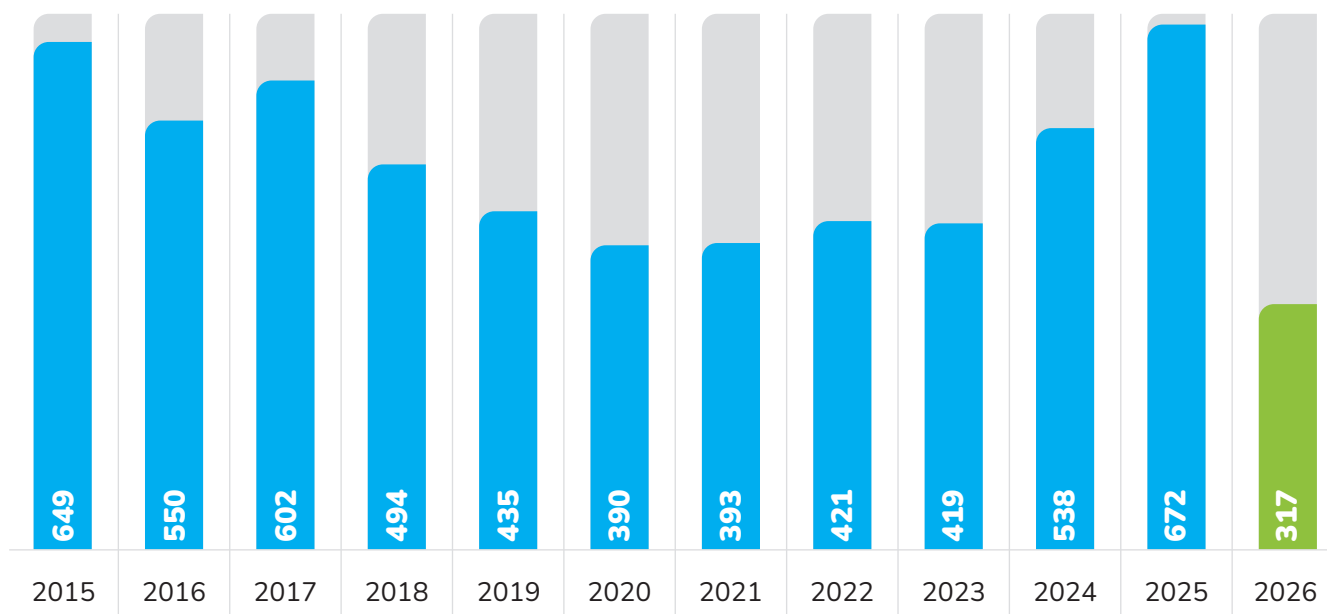


PROGRAMA DE ATENCIÓN ESPECIALIZADA PARA EL RESTABLECIMIENTO DE DERECHOS Y CONTRIBUCIÓN AL PROCESO DE REPARACIÓN INTEGRAL DE NIÑAS, NIÑOS Y ADOLESCENTES VÍCTIMAS DE RECLUTAMIENTO ILÍCITO, QUE SE HAN DESVINCULADO DE GRUPOS ARMADOS ORGANIZADOS AL MARGEN DE LA LEY

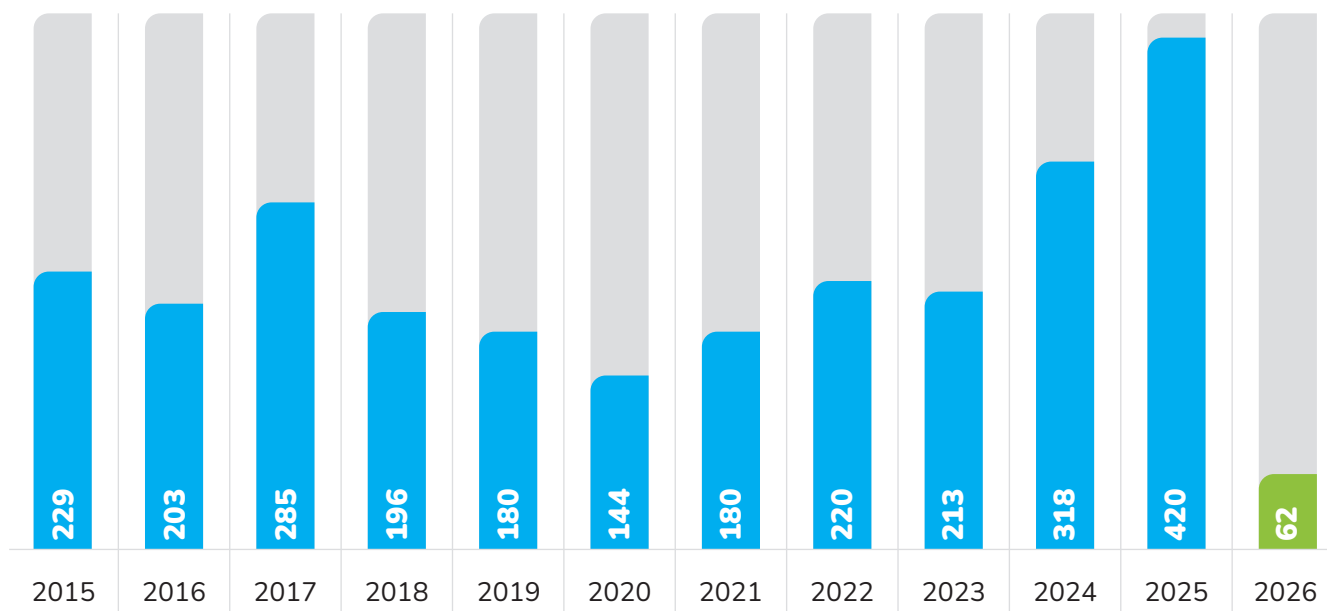
Fuente: Sistema de Información Misional (SIM) con corte a 28 de febrero de 2026.
Nota: información preliminar sujeta a cambios por actualización.



NIÑAS, NIÑOS Y ADOLESCENTES ATENDIDOS POR VIGENCIA 2015 - 2026



NIÑAS, NIÑOS Y ADOLESCENTES QUE HAN INGRESADO AL PROGRAMA 2015 - 2026

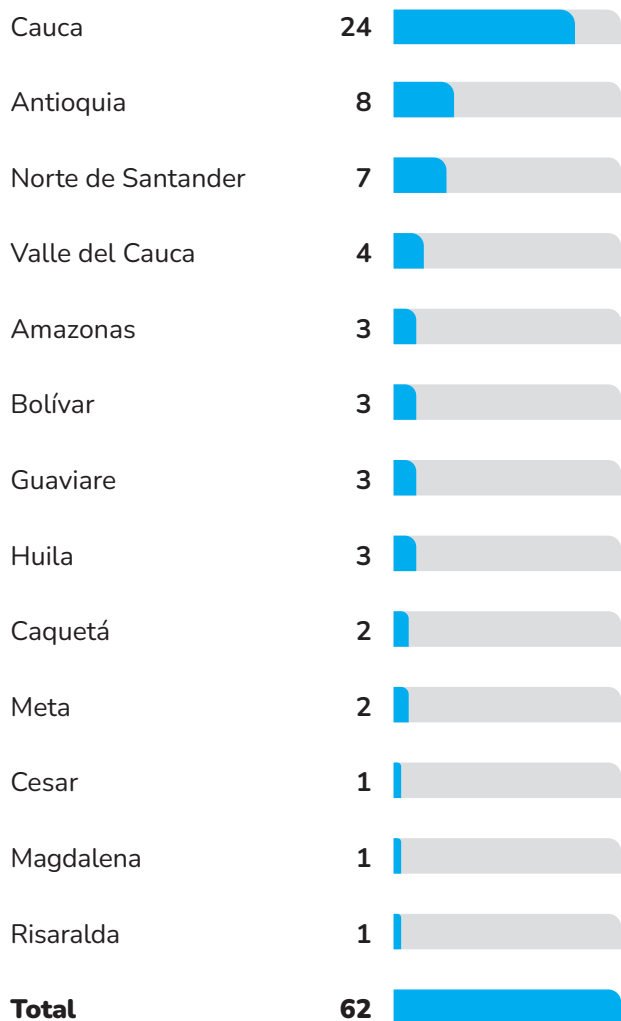


Fuente: Sistema de Información Misional (SIM) con corte a 28 de febrero de 2026.

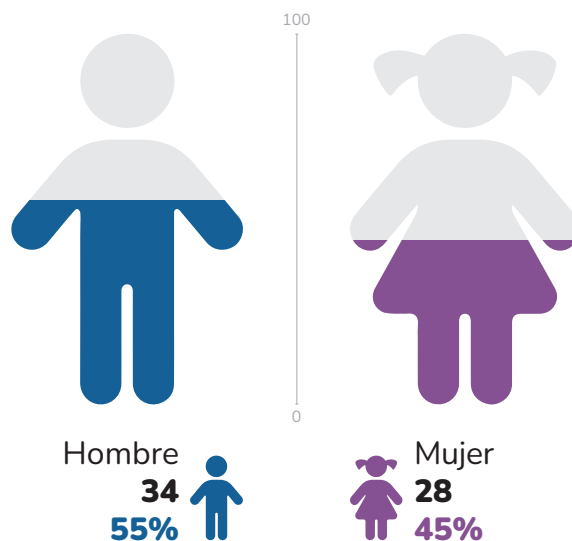
Nota: información preliminar sujeta a cambios por actualización.

INGRESO AL PROGRAMA 2026

POR REGIONAL



POR SEXO



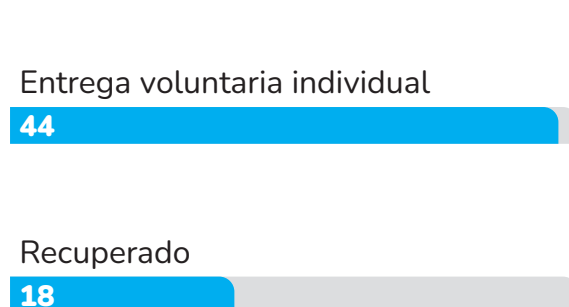
POR GRUPO ÉTNICO



POR EDAD



FORMA DE DESVINCULACIÓN



Fuente: Sistema de Información Programa Especializado ICBF con corte a 28 de febrero de 2026.

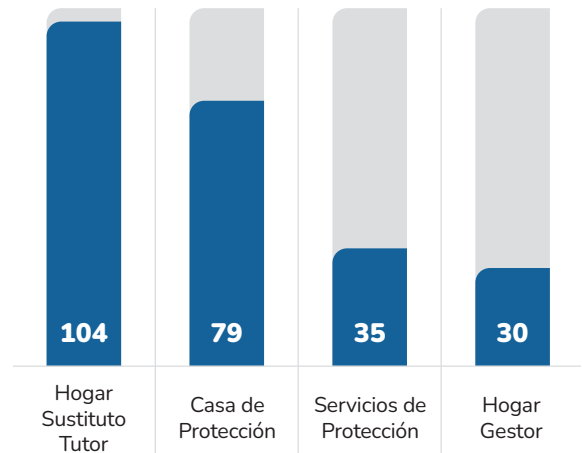
MODALIDAD DE ATENCIÓN POR REGIONAL



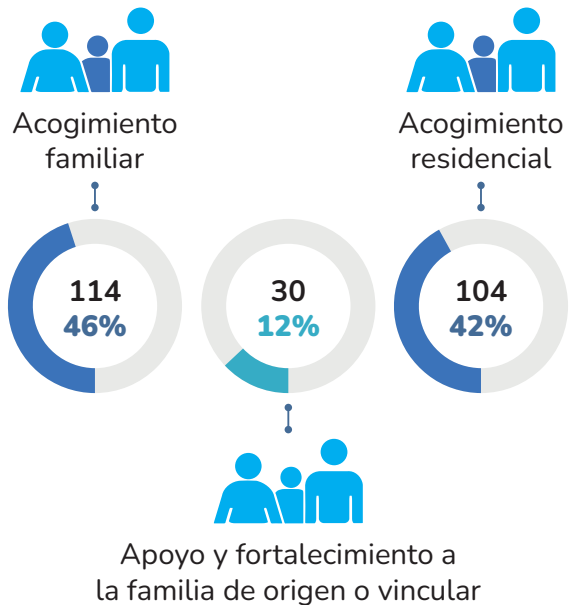
Antioquia	62	
Red de Protección	35	
Quindío	34	
Valle	30	
Caldas	29	
Bogotá	26	
Meta	18	
Huila	5	
Cauca	4	
Nariño	2	
Bolívar	1	
Caquetá	1	
Putumayo	1	

Fuente: Sistema de Información Programa de atención especializada para el restablecimiento de derechos a niños, niñas y adolescentes víctimas de reclutamiento ilícito que se desvinculan de los grupos armados organizados al margen de la ley, con corte a 28 de febrero de 2026.

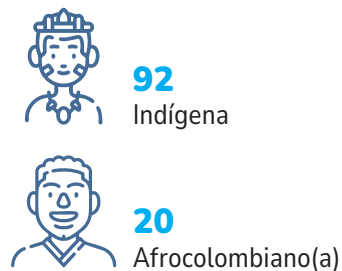
ATENCIÓN ESPECIALIZADA SERVICIO



MODALIDAD DE ATENCIÓN



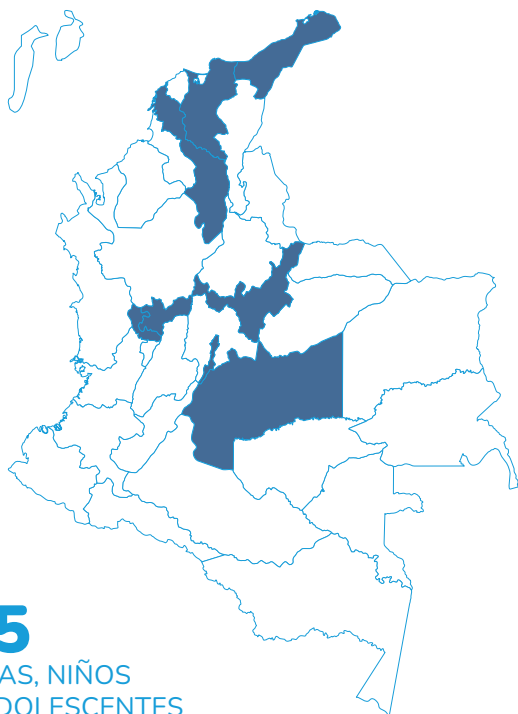
POR GRUPO ÉTNICO



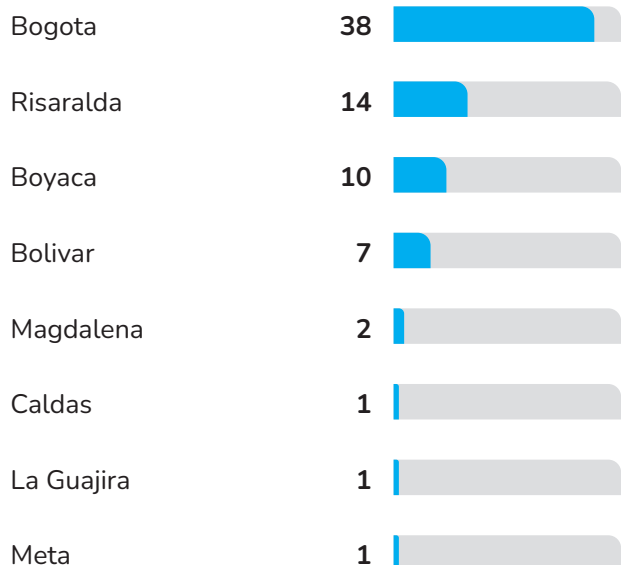
136 Sin pertenencia étnica

REPORTE DE BENEFICIARIOS ATENDIDOS POR LOS EMPI

POR REGIONAL



75
NIÑAS, NIÑOS
Y ADOLESCENTES



CONFORMACIÓN DE LOS EMPI

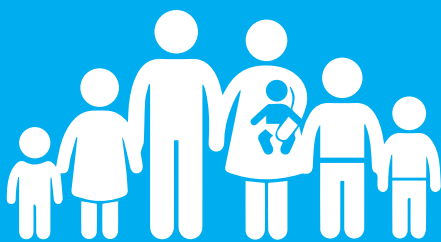
# de EMPI	54
# de profesionales	162
Cobertura	184 municipios (19 localidades Bogotá)

PRINCIPALES ACCIONES DE LOS EMPI

Diagnostico trabajo social	48
Diagnostico psicologia	43
Diagnostico de tercer perfil	48
Plan de fortalecimiento familiar	22
Acompañamiento familiar	8
Encuentros grupales de familias	5
Orientación para acceso o vinculación a un servicio	5
Solicitud de vinculacion y atencion a entidades de salud	2
Solicitud de cupo y matricula escolar	4

Fuente: Sistema de Información Misional (SIM) con corte a 28 de febrero de 2026. | **Nota:** información preliminar sujeta a cambios por actualización.



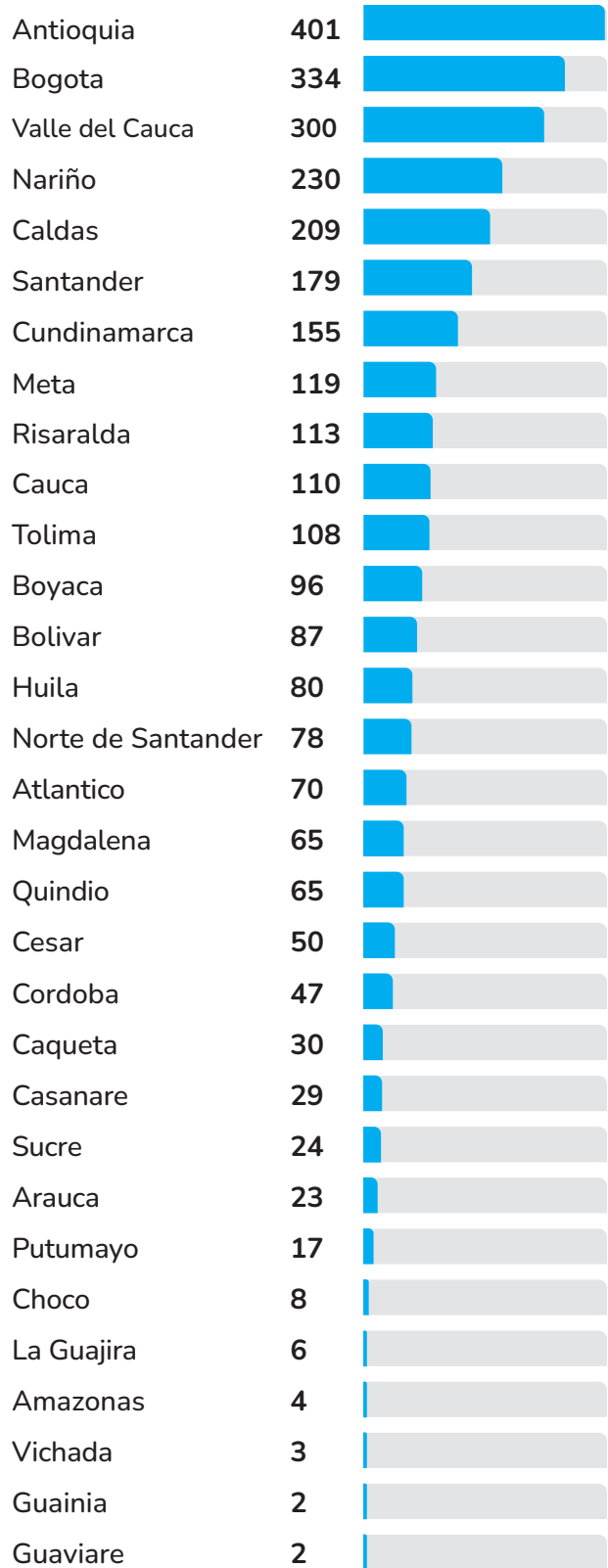


3.044

**NIÑAS, NIÑOS,
ADOLESCENTES
Y JÓVENES EN
SITUACIÓN DE
ADOPTABILIDAD
PRESENTADOS
A COMITÉ**

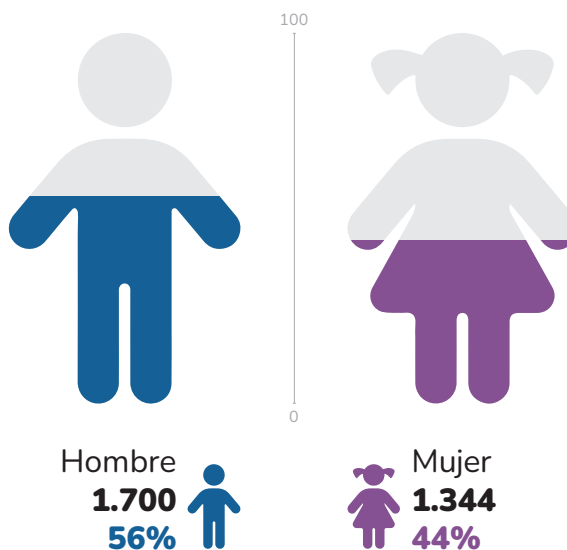
Fuente: Sistema de Información Misional (SIM) con corte a 28 de febrero de 2026.
Nota: información preliminar sujeta a cambios por actualización.



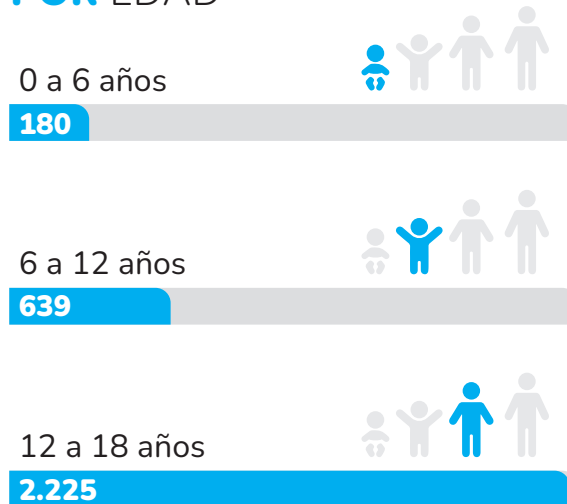


3.044

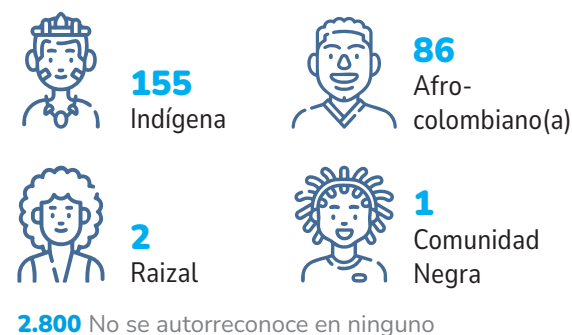
POR SEXO



POR EDAD



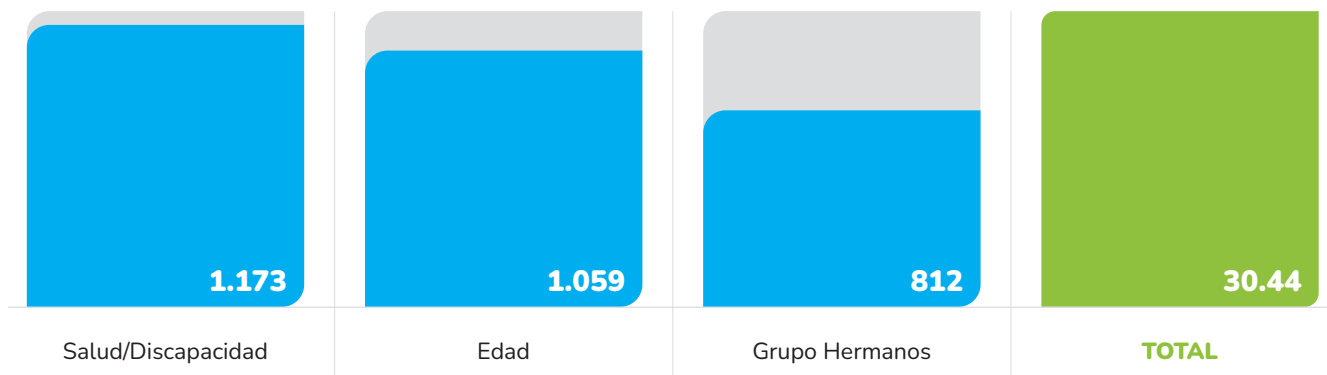
POR GRUPO ÉTNICO



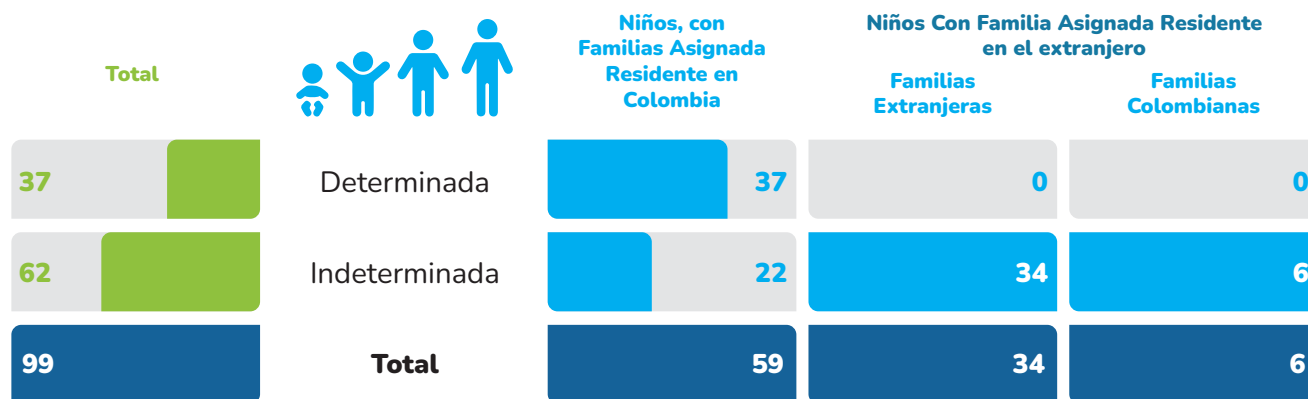
Fuente: Sistema de Información Misional (SIM) con corte a 28 de febrero de 2026.

Nota: información preliminar sujeta a cambios por actualización.

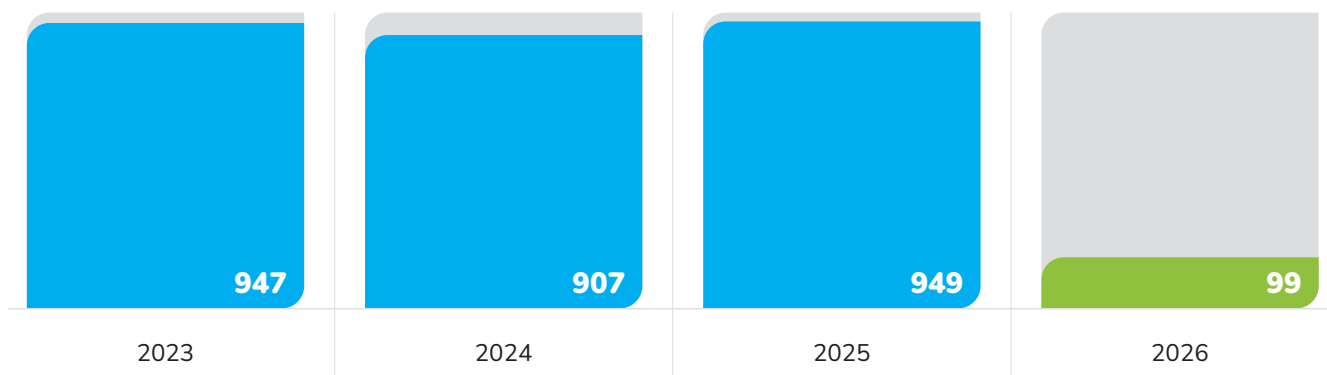
CARACTERÍSTICAS DE NIÑAS, NIÑOS Y ADOLESCENTES PRESENTADOS A COMITÉ SIN ASIGNACIÓN DE FAMILIAS



NIÑAS, NIÑOS Y ADOLESCENTES CON FAMILIA ASIGNADA SEGÚN TIPO DE ADOPCIÓN



NIÑAS, NIÑOS Y ADOLESCENTES ADOPTADOS LOS ÚLTIMOS CUATRO AÑOS

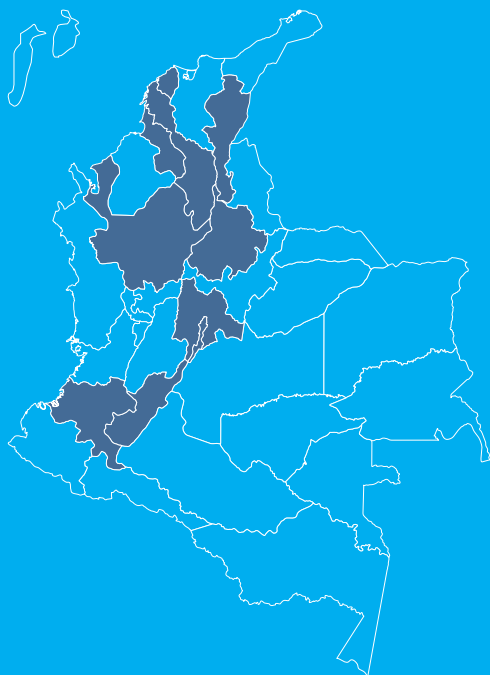


Fuente: Sistema de Información Misional (SIM) con corte a 28 de febrero de 2026.

Nota: información preliminar sujeta a cambios por actualización.

LISTA DE ESPERA

FAMILIAS RESIDENTES EN COLOMBIA POR REGIONAL



148

FAMILIAS EN LISTA DE ESPERA EN REGIONALES ICBF

Cundinamarca		26
Atlántico		21
Bogotá		15
Sucre		14
Huila		11
Bolívar		8
Antioquia		8
Cauca		6
Cesar		6
Santander		5

LISTA DE ESPERA FAMILIAS RESIDENTES EN COLOMBIA



190 Colombianas

LISTA DE ESPERA FAMILIAS RESIDENTES EN EL EXTRANJERO



151 Extranjeras

LISTA DE ESPERA FAMILIAS RESIDENTES EN EL EXTRANJERO COLOMBIANAS

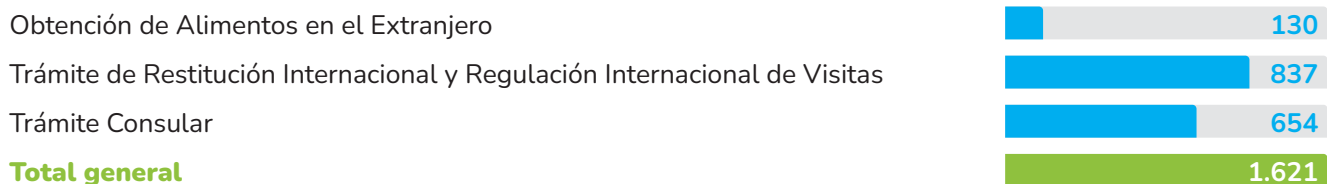


39 Colombianos
(Residentes en el Extranjero)

Fuente: Sistema de Información Misional (SIM) con corte a 28 de febrero de 2026. | **Nota:** información preliminar sujeta a cambios por actualización.

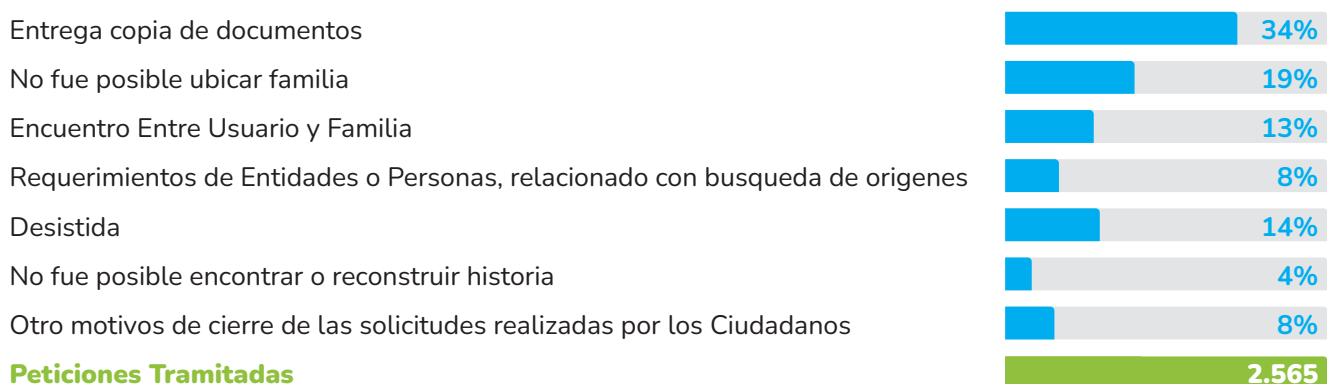
RESTITUCIÓN INTERNACIONAL

SOLICITUDES ACTIVAS



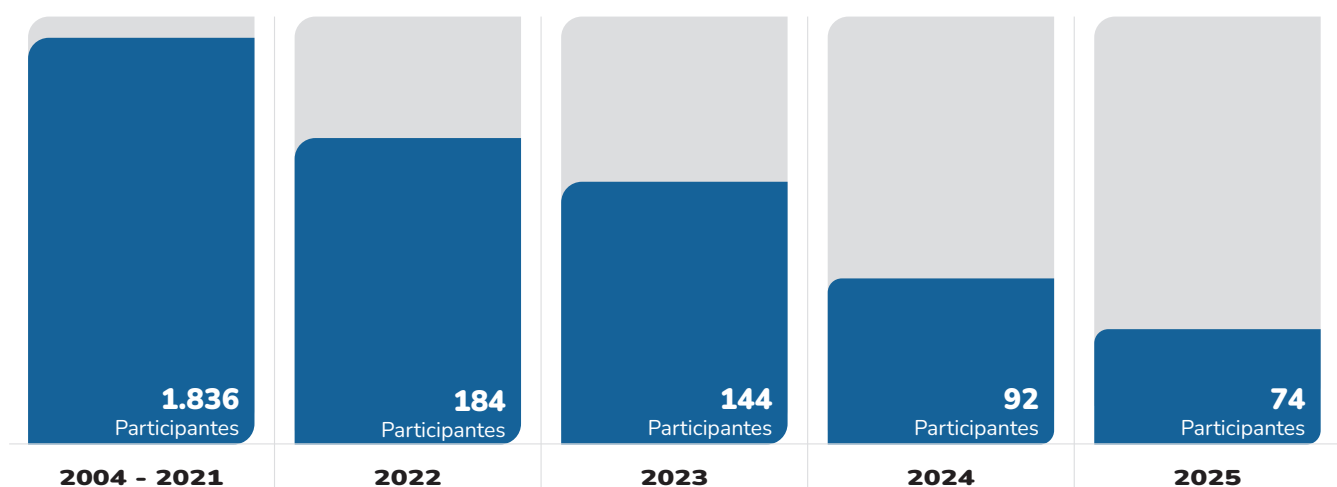
BÚSQUEDA DE ORÍGENES SOLICITUDES FRECUENTES

POR CIUDADANOS Y MOTIVOS DE CIERRE



ESTRATEGIAS QUE POSIBILITAN LA ADOPCIÓN

ESTRATEGIA DE ACOGIMIENTO



1.276 Niños, Niñas y Adolescentes adoptados a través de la Estrategia

Fuente: Sistema de Información Misional (SIM) con corte a 28 de febrero de 2026.

Nota: información preliminar sujeta a cambios por actualización.





**NIÑAS, NIÑOS,
ADOLESCENTES
Y JÓVENES
BENEFICIARIOS DE
"LA INICIATIVA PARA
EL FORTALECIMIENTO
DEL PROYECTO
DE VIDA"**

Fuente: Aplicativo Proyecto Sueños.

Consolidado base nacional Proyecto Sueños con corte a 28 de febrero de 2026.

Nota: información preliminar sujeta a cambios por actualización.



BENEFICIARIOS DE LA INICIATIVA PROYECTO SUEÑOS

DESDE EL AMBITO EDUCATIVO

ADOPTABILIDAD

	Mujer	Hombre	Otro	Total
Programas de aprendizaje a la medida	11	13	0	24
Básica y Media	35	34	0	69
Formación para el trabajo y desarrollo humano	272	228	0	500
Técnico profesional	93	87	0	180
Tecnólogo	26	65	0	91
Profesional Universitario	489	343	2	834
Posgrado	39	34	0	73
Total Acceso Educación	965	804	2	1.771

VULNERACION

	Mujer	Hombre	Total
Programas de aprendizaje a la medida	3	8	11
Básica y Media	5	12	17
Formación para el trabajo y desarrollo humano	38	17	55
Técnico profesional	11	2	13
Tecnólogo	1	2	3
Profesional Universitario	14	5	19
Posgrado	1	0	1
Total Acceso Educación	73	46	119

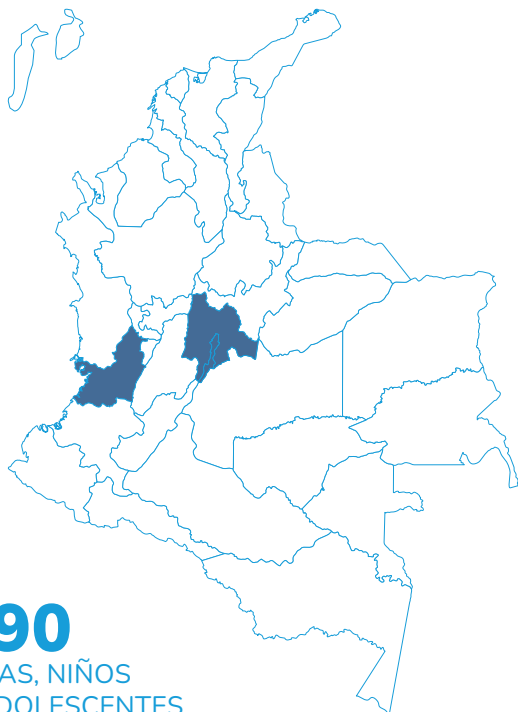
SRPA

	Mujer	Hombre	Total
Programas de aprendizaje a la medida	2	35	37
Básica y Media	2	8	10
Formación para el trabajo y desarrollo humano	61	365	426
Técnico profesional	24	197	221
Tecnólogo	8	93	101
Profesional Universitario	22	166	188
Posgrado	0	13	13
Total Acceso Educación	119	877	996

Fuente: Cosolidado de postulaciones activas de educación post-secundaria del Proyecto Sueños con corte a 28 de febrero de 2026.

Nota: información preliminar sujeta a cambios por actualización.

PARTICIPES DE ACTIVIDADES DESDE EL AMBITO DE GESTIÓN CULTURAL Y DEPORTIVA





POR ACTIVIDAD

	Coro	11
Bogotá, D.C.	Exhibición museos	78
	Jardín Botánico	20
Cundinamarca	Yoga y Arte	28
Valle del Cauca	Coro	15

POR DEFINICION JURIDICA

Bogotá, D.C.	Adoptabilidad	26
	Vulneración	121
Cundinamarca	Vulneración	28
Valle del Cauca	Adoptabilidad	3
	SRPA	12

POR DISCAPACIDAD

	Femenino	NO	81
		SI	2
	Masculino	NO	67
		SI	40

POR GRUPO ÉTNICO



1

Indígena



12

Negros, Afrocolombianos, Raizales y Palenqueros (a)

Fuente: Listados de asistencia actividades de los ámbitos de Proyecto Sueños con corte a 28 de febrero de 2026.

Nota: información preliminar sujeta a cambios por actualización.



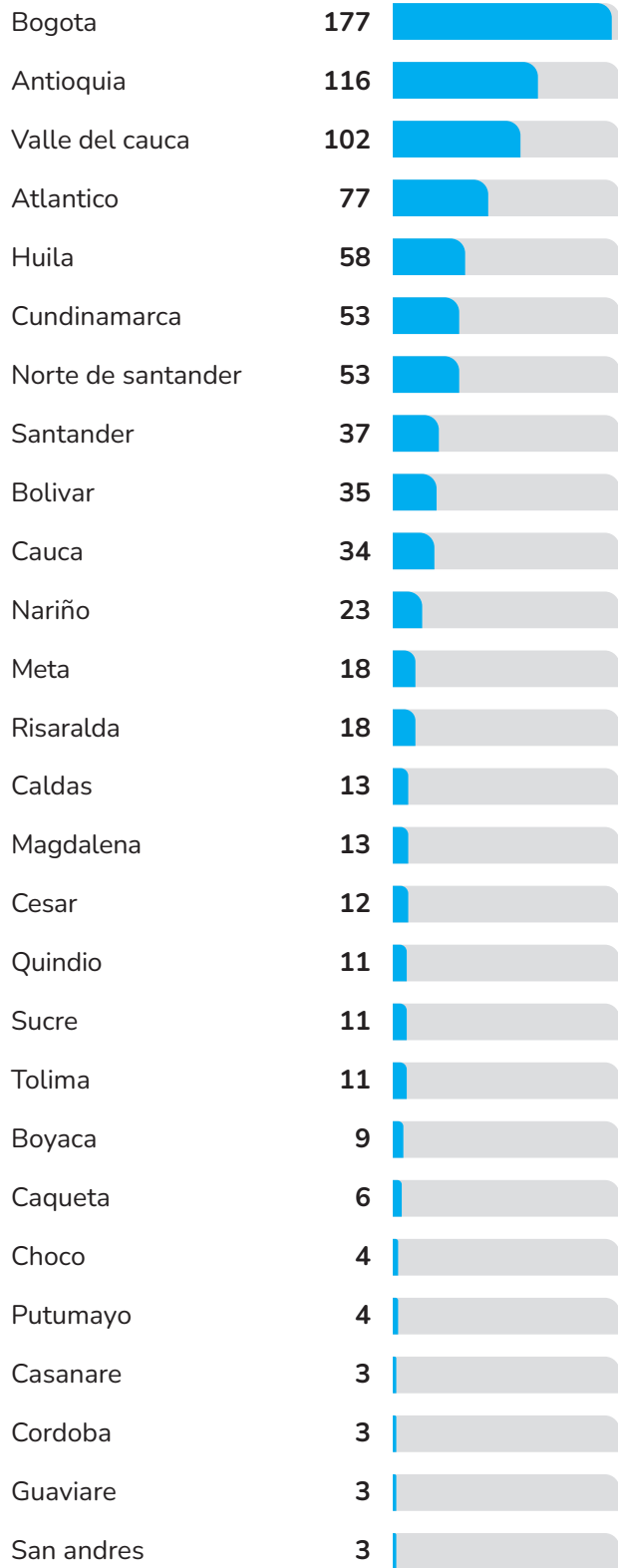


REPORTE DE ATENCIÓN EN EL SISTEMA DE RESPONSABILIDAD PENAL **PARA** **ADOLESCENTES**

Fuente: Sistema de Información Misional (SIM) con corte a 28 de febrero de 2026.
Nota: información preliminar sujeta a cambios por actualización.

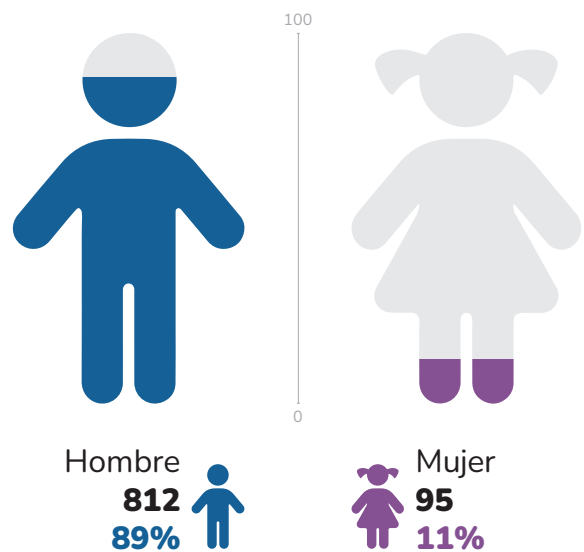


INGRESO EN EL SISTEMA DE RESPONSABILIDAD PENAL

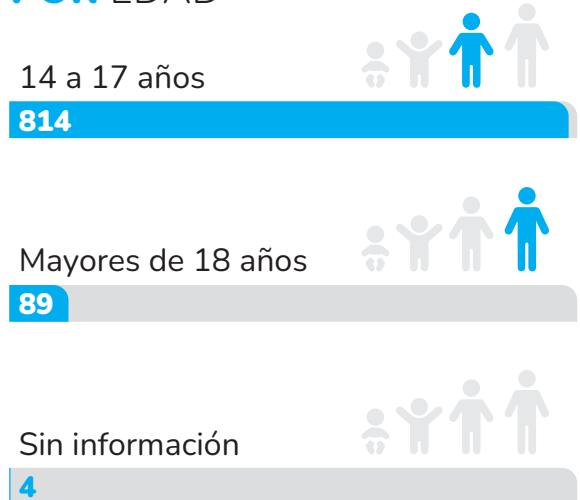


907

POR SEXO



POR EDAD



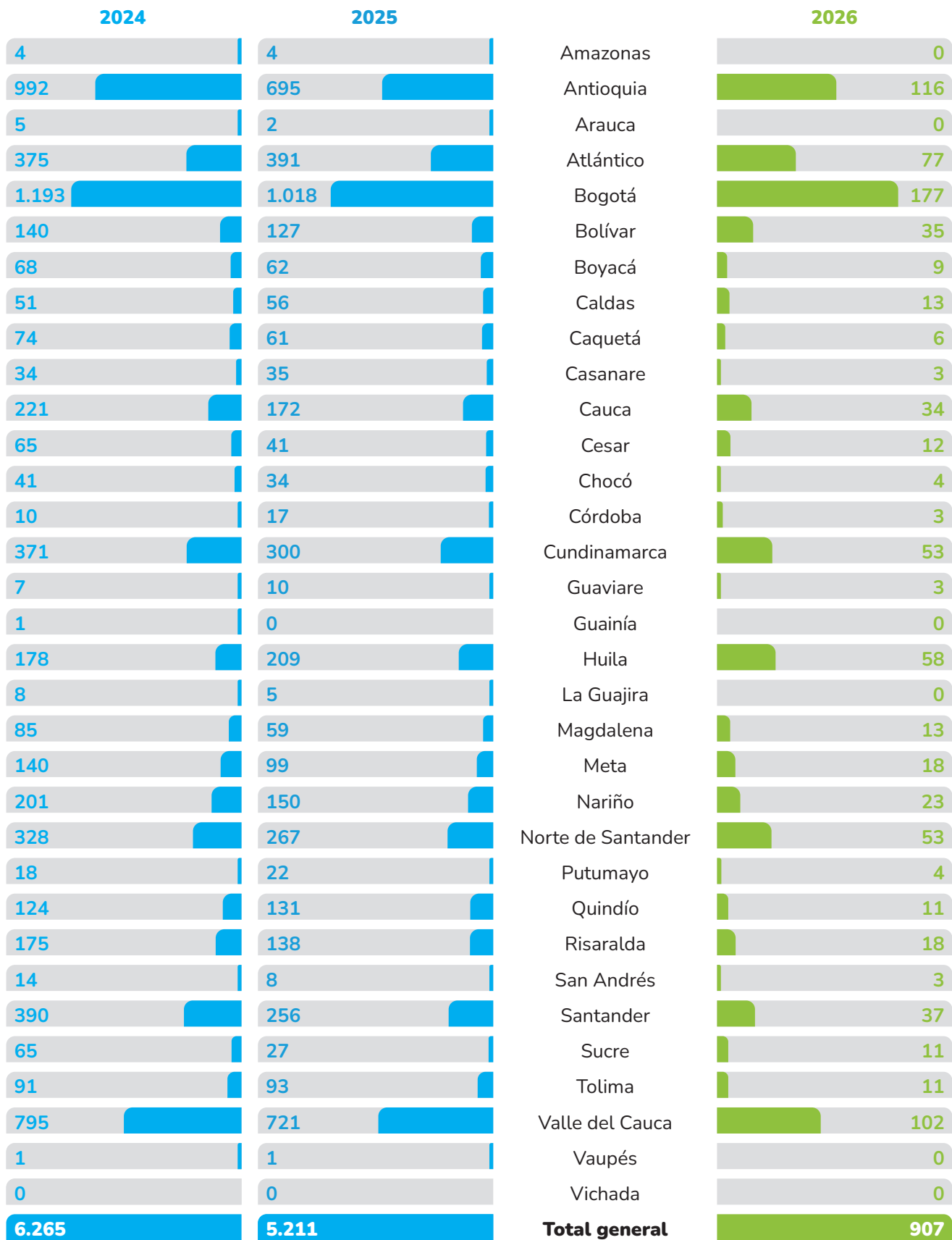
POR GRUPO ÉTNICO



Fuente: Sistema de Información Misional (SIM) con corte a 28 de febrero de 2026.

Nota: información preliminar sujeta a cambios por actualización.

INGRESO EN EL SISTEMA DE RESPONSABILIDAD PENAL POR REGIONAL



ADOLESCENTES QUE HAN INGRESADO AL SISTEMA DE RESPONSABILIDAD PENAL POR DELITO

	2024	2025	2026
Hurto	1.482	1.269	208
Tráfico, fabricación o porte de estupefacientes	758	680	128
Violencia Intrafamiliar	562	416	61
Fabricación, tráfico y porte de armas de fuego o municiones	471	440	94
Lesiones personales	419	398	75
Acceso carnal abusivo con menor de 14 años	415	255	36
Actos sexuales con menor de 14 años	317	183	34
Receptación	256	187	41
Homicidio	202	207	39
Violencia contra servidor Público	109	88	13
No reporta delito	438	352	78
Otros delitos	836	736	100
TOTAL GENERAL	6.265	5.211	907

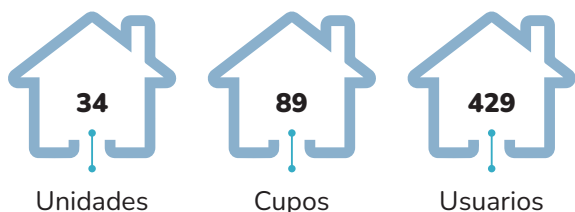
ADOLESCENTES QUE HAN INGRESADO AL SISTEMA DE RESPONSABILIDAD PENAL POR NACIONALIDAD



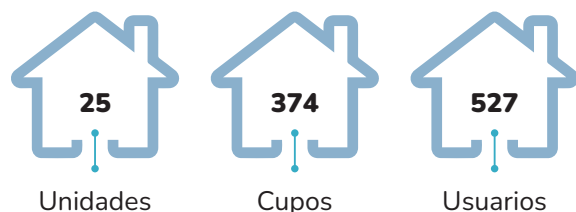
Fuente: Sistema de Información Misional (SIM) con corte a 28 de febrero de 2026.

Nota: información preliminar sujeta a cambios por actualización.

ADOLESCENTES EN MODALIDADES DE ATENCIÓN DEL SISTEMA DE RESPONSABILIDAD PENAL



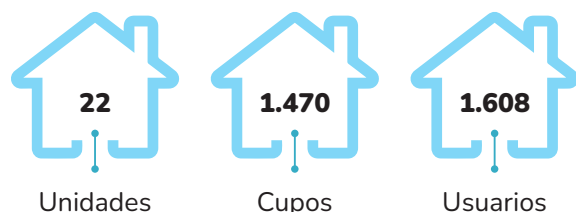
CENTRO TRANSITORIO



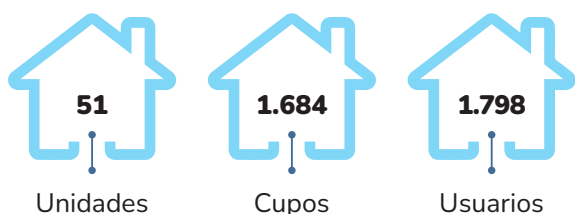
CENTRO DE INTERNAMIENTO PREVENTIVO



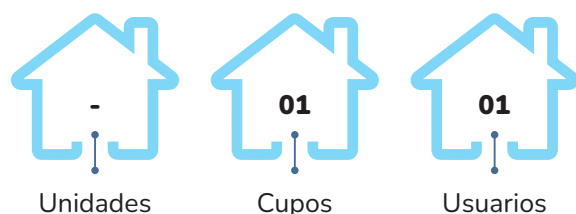
MODALIDADES DE SANCIONES



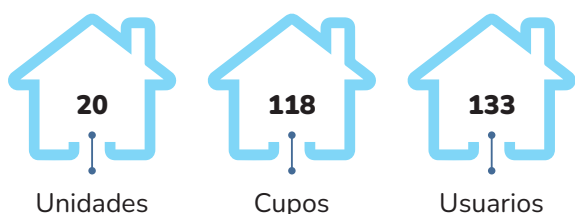
CENTRO DE ATENCIÓN ESPECIALIZADO



LIBERTAD ASISTIDA/VIGILADA

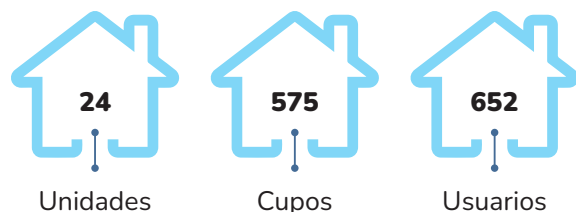


DETENCIÓN DOMICILIARIA HOGAR



PRESTACIÓN DE SERVICIOS

Restablecimiento en Administración de Justicia



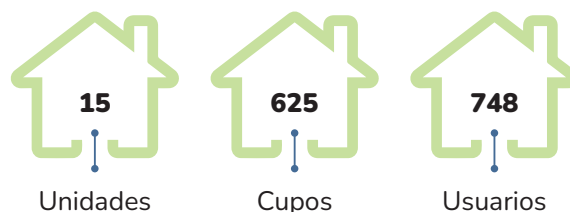
INTERNACIÓN MEDIO SEMICERRADO

Fuente: Metas Sociales y Financieras - MSF, con corte a 28 de febrero de 2026.

ADOLESCENTES EN MODALIDADES DE ATENCIÓN DEL SISTEMA DE RESPONSABILIDAD PENAL

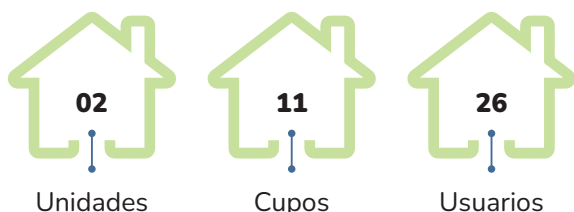


MODALIDADES COMPLEMENTARIAS INSTITUCIONALES



INTERNADO RESTABLECIMIENTO

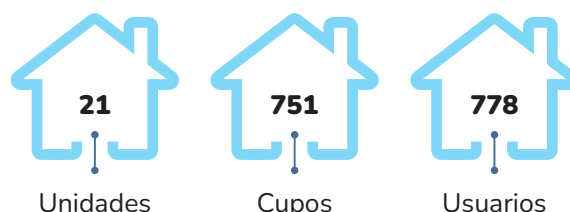
Restablecimiento en Administración de Justicia



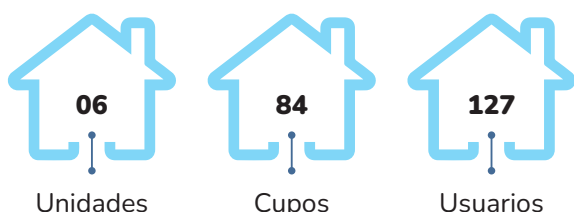
CENTRO DE EMERGENCIA



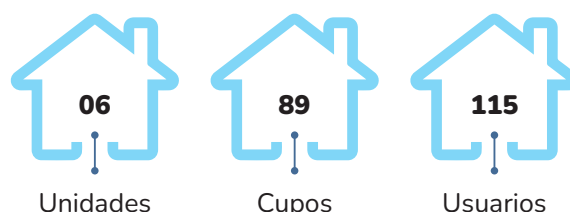
MODALIDADES COMPLEMENTARIAS



APOYO POST INSTITUCIONAL

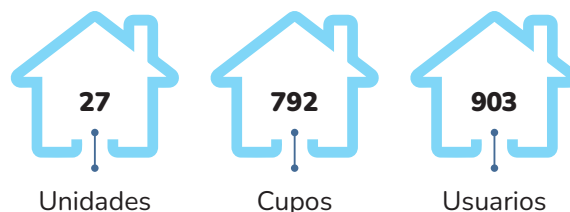


EXTERNADO JORNADA COMPLETA



EXTERNADO MEDIA JORNADA

Restablecimiento en Administración de Justicia



INTERVENCIÓN DE APOYO

Fuente: Metas Sociales y Financieras - MSF, con corte a 28 de febrero de 2026.

FICHA METODOLÓGICA

OBJETIVO GENERAL

Proporcionar información estadística de las niñas, niños y adolescentes que se encuentran siendo atendidos en servicios de Restablecimiento de Derechos en el ICBF.

FUENTES DE DATOS

SIM -Sistema de Información Misional

Sistema de Información Programa de atención especializado para el restablecimiento de derechos a niñas, niños y adolescentes víctimas de reclutamiento ilícito que se desvinculan de los grupos armados organizados al margen de la ley.

SIUM - Sistema de Información de Unidades Móviles

CONCEPTOS BÁSICOS

Asunto Procesal: Aquellos que se encuentran siendo atendidos por medio de un Proceso Administrativo de Restablecimiento de Derechos.

Asunto Extraprocesal: Aquellas atenciones relacionadas con Trámites de Atención Extraprocesal como son asuntos conciliables, permisos de salida del país, formulación de demandas y solicitudes de conceptos notariales. Para este informe se incluye en esta categoría, las atenciones por medio de Asistencia y Asesoría a la Familia.

FRECUENCIA DE ENTREGA DE RESULTADOS

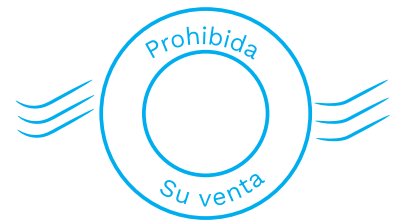
Se publica información con 20 días de rezago con respecto al mes de corte de la información, teniendo en cuenta los tiempos de procesamiento que requiere cada fuente de información. La periodicidad es mensual.

AÑOS Y PERÍODOS DISPONIBLES

SIM: Inicia operación en el año 2010, por lo que las cifras que se generen pueden incluir la información de ingresos a partir del año 2011 más los trámites que se encontraban activos hasta el año 2010 los cuales fueron cargados en el aplicativo por medio de un proceso de migración de data.

Sistema de Información Programa de atención especializado para el restablecimiento de derechos a niñas, niños y adolescentes víctimas de reclutamiento ilícito que se desvinculan de los grupos armados organizados al margen de la ley: Se cuenta con registros de información a partir de 1999.

SIUM: Sistema de Información de Unidades Móviles: Se cuenta con registros de información a partir de 2010.



BOLETÍN ESTADÍSTICO DIRECCIÓN DE PROTECCIÓN



LÍNEA DE
ATENCIÓN A
NIÑOS, NIÑAS
Y ADOLESCENTES.
PROTECCIÓN · EMERGENCIA · ORIENTACIÓN

Línea gratuita nacional ICBF:
01 8000 91 80 80
www.icbf.gov.co

 @icbfcolombiaoficial

 @ICBFColombia

 @icbfcolombiaoficial

 ICBFColombia



**BIENESTAR
FAMILIAR**

Febrero 2026