

Boletín Estadístico



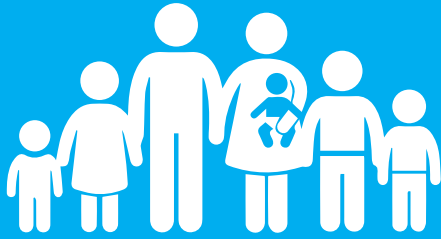
**BIENESTAR
FAMILIAR**

Dirección de Protección Especial



ABRIL | 2026





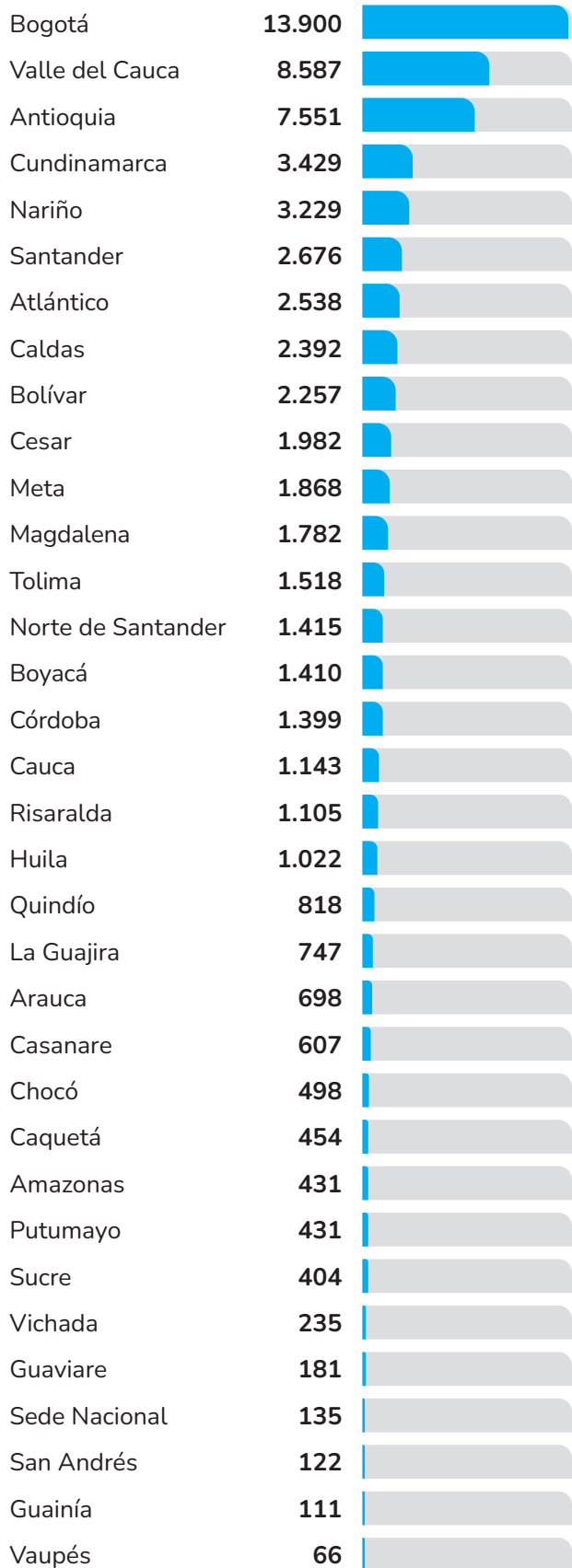
67.141

NIÑAS, NIÑOS Y ADOLESCENTES EN PROCESO ADMINISTRATIVO DE RESTABLECIMIENTO DE DERECHOS

Fuente: Sistema de Información Misional (SIM) con corte a 30 de abril de 2026.
Nota: información preliminar sujeta a cambios por actualización.

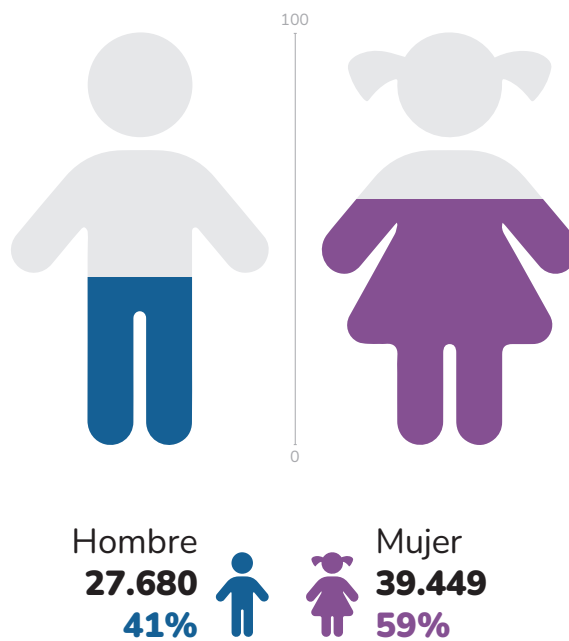


ASUNTOS PROCESALES POR REGIONAL



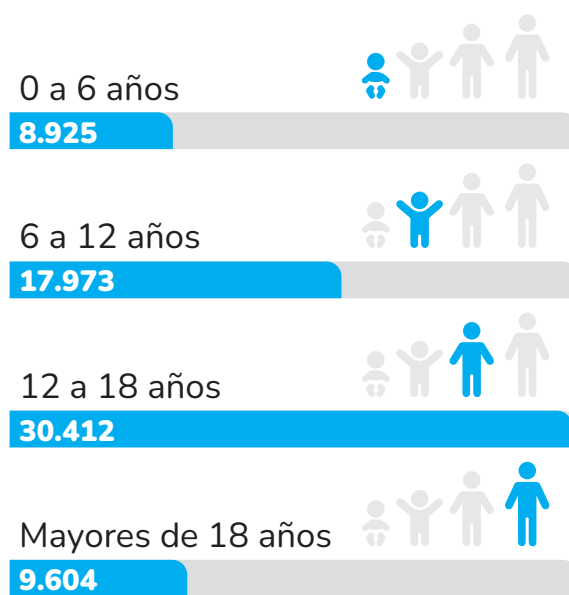
67.141

ASUNTOS PROCESALES POR SEXO



Sin información **8** N.N.A - Intersexual **4** N.N.A

ASUNTOS PROCESALES POR EDAD



Sin información **227** N.N.A

Fuente: Sistema de Información Misional (SIM) con corte a 30 de abril de 2026. | **Nota:** información preliminar sujeta a cambios por actualización.

POR GRUPO ÉTNICO



2.506
Indígena



1.071
Afrocolombiano(a)



124
Raizal



22
Comunidad Negra



6
Palenquero(a)



2
Rom/Gitano

58.289 No se autorreconoce en ninguno

POR NACIONALIDAD



64.530
Colombiano

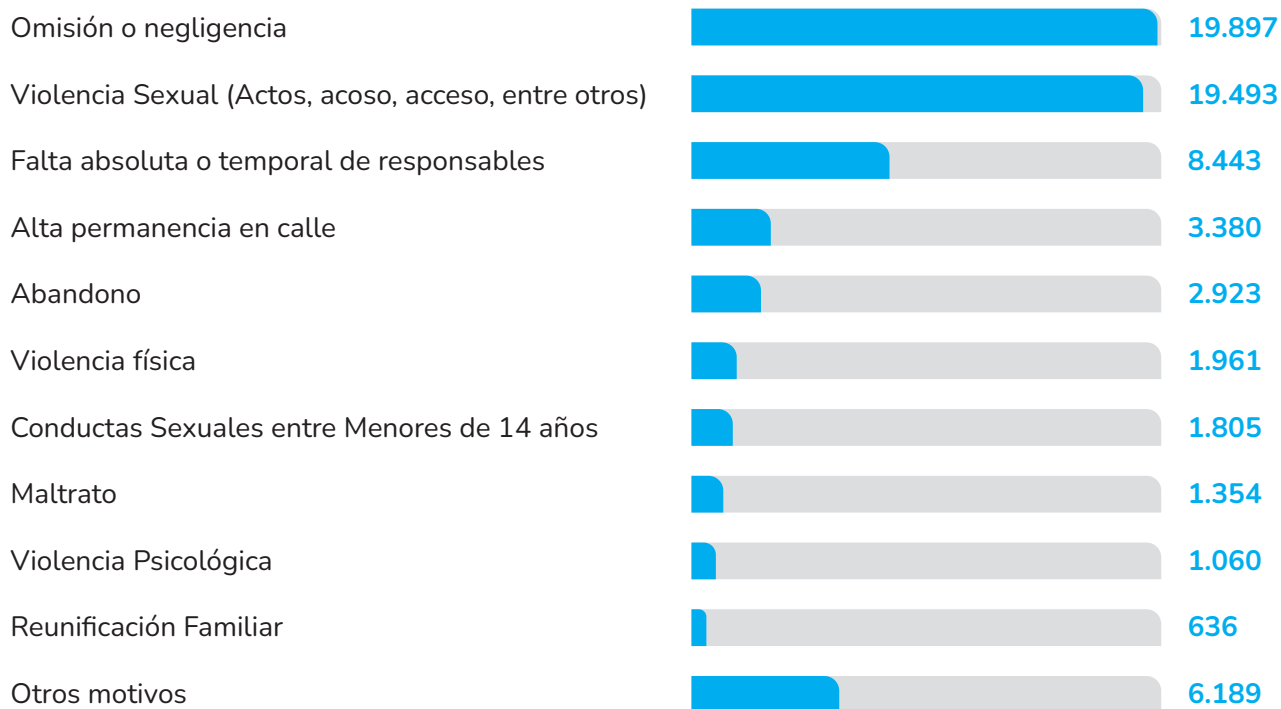


2.422
Venezolano



88
Ecuatoriano

10 PRINCIPALES MOTIVOS DE INGRESO RELEVANTE



Fuente: Sistema de Información Misional (SIM) con corte a 30 de abril de 2026.

Nota: información preliminar sujeta a cambios por actualización.

SITUACIÓN JURÍDICA

33.490
Declaratorias
de vulneración
de derechos

21.703
Procesos en
fase inicial

11.948
Declaratorias
de situación de
adoptabilidad

Nota: Los casos reportados con Declaratoria de Adoptabilidad incluyen todas las etapas del proceso (Fallo de Adoptabilidad, Adoptabilidad en firme, Reporte a comité de adopciones y Proceso de Adopción). Los procesos en fase inicial se encuentran en definición de situación jurídica dentro de los términos de ley.

SITUACIÓN DE ADOPTABILIDAD

POR RANGO EDAD



Menores
de 18 años

5.552

Sin información **89** N.N.A

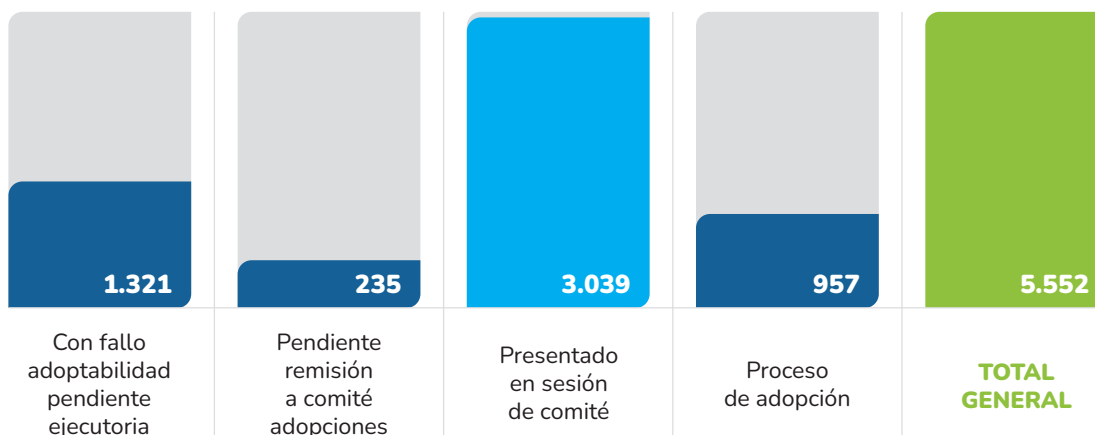


Mayores
de 18 años

6.307

SITUACIÓN DE ADOPTABILIDAD

POR ETAPA

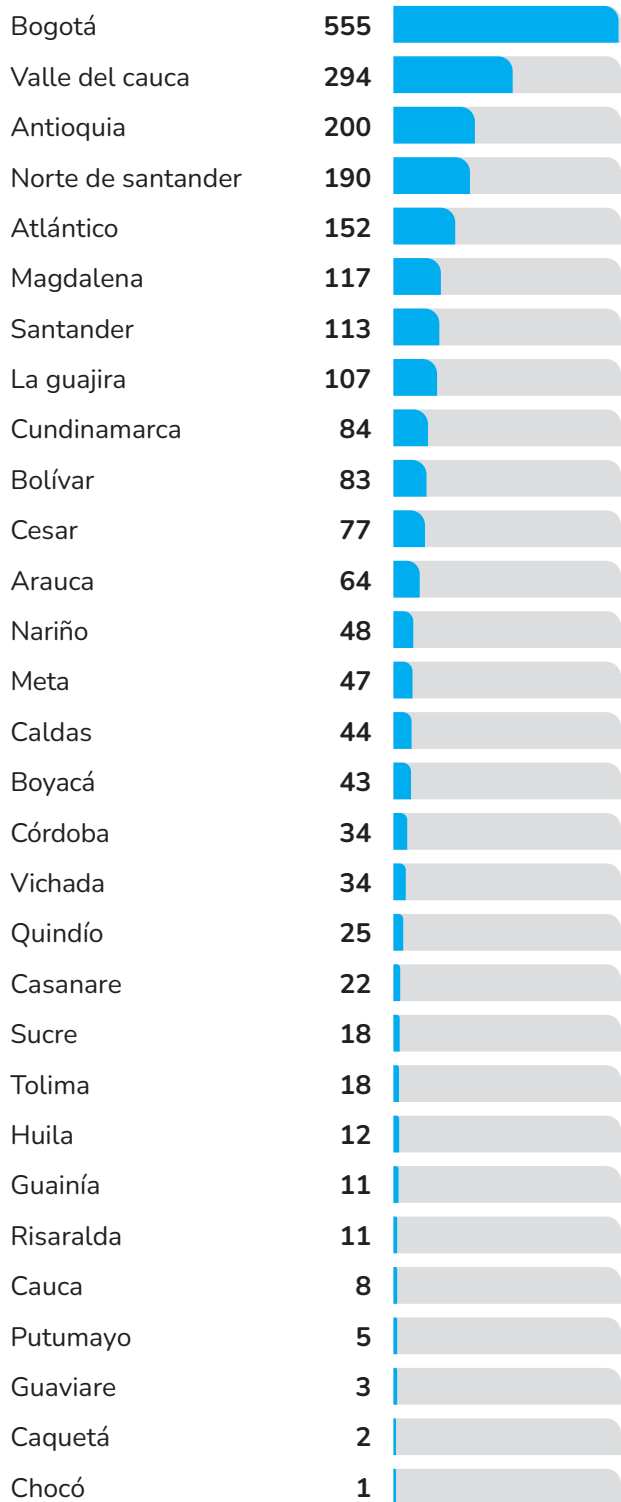


Fuente: Sistema de Información Misional (SIM) con corte a 30 de abril de 2026.

Nota: información preliminar sujeta a cambios por actualización.

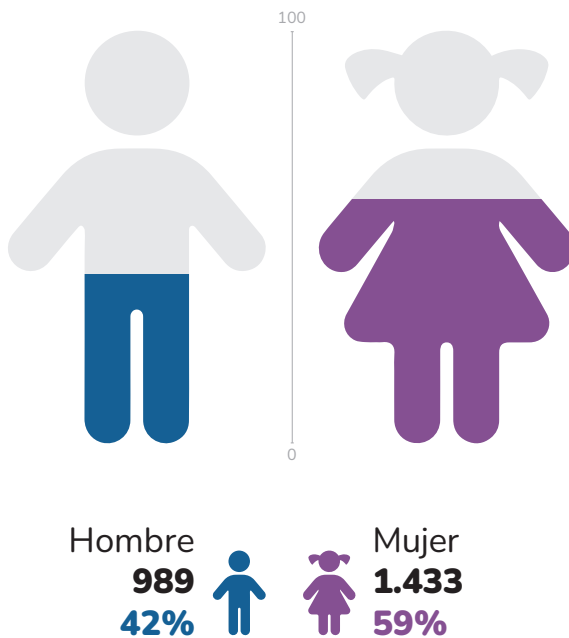
NIÑAS, NIÑOS Y ADOLESCENTES CON NACIONALIDAD VENEZOLANA QUE SE ENCUENTRAN EN PARD

ASUNTOS PROCESALES POR REGIONAL

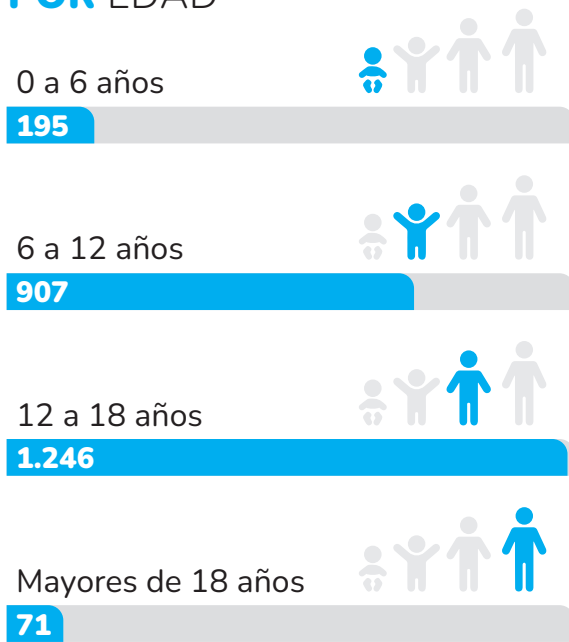


2.422

POR SEXO



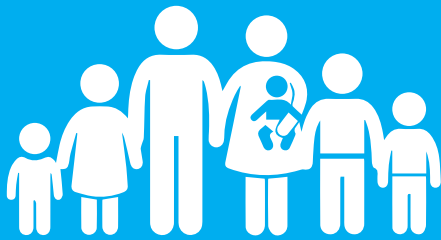
POR EDAD



Sin información **3** N.N.A

Fuente: Sistema de Información Misional (SIM) con corte a 30 de abril de 2026. | Nota: información preliminar sujeta a cambios por actualización.





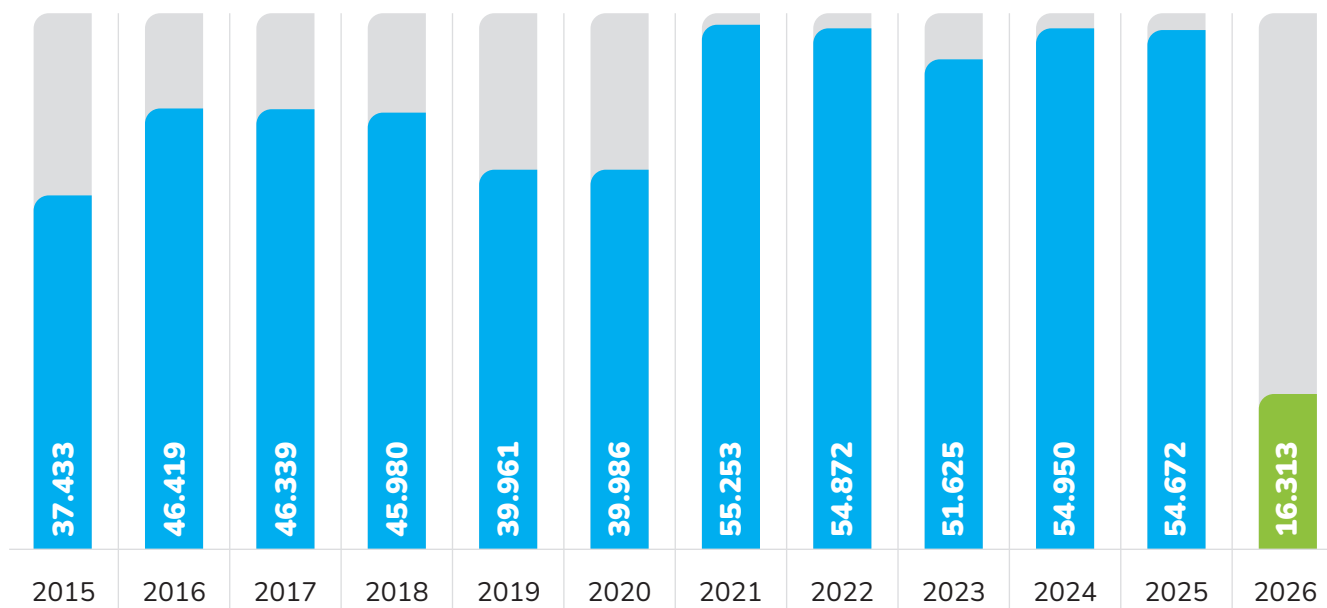
REPORTE DE INGRESOS A PROCESOS ADMINISTRATIVOS DE RESTABLECIMIENTO DE DERECHOS

Fuente: Sistema de Información Misional (SIM) con corte a 30 de abril de 2026.
Nota: información preliminar sujeta a cambios por actualización.



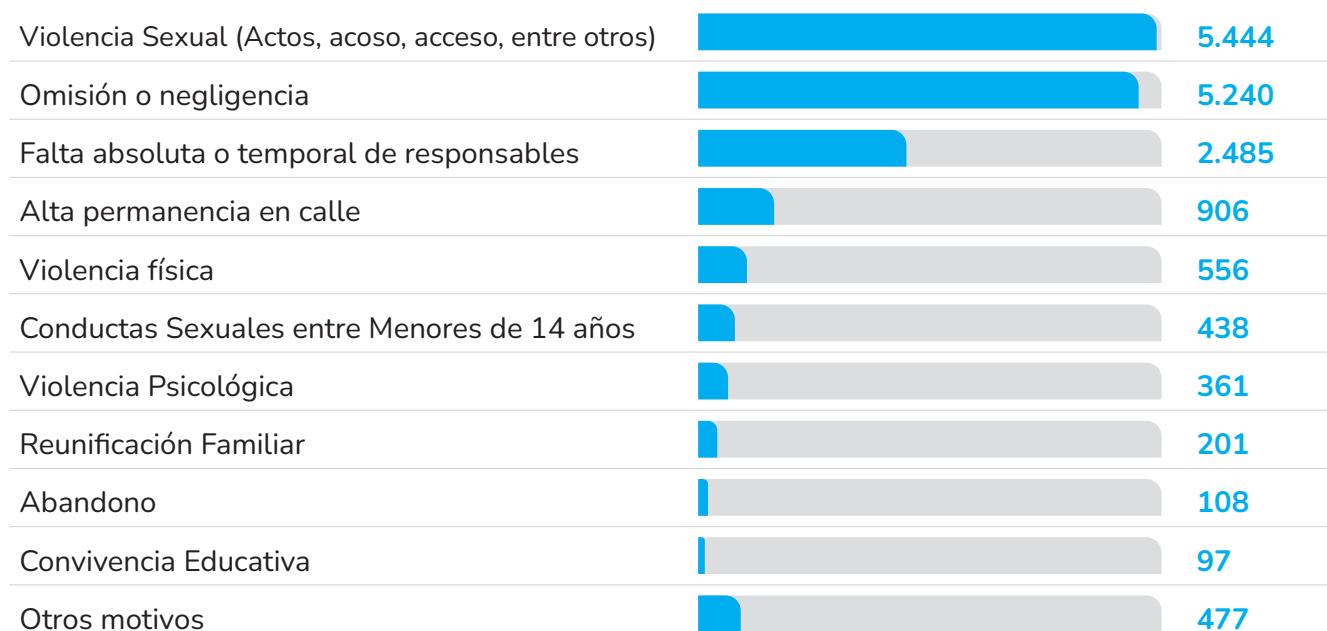
NIÑAS, NIÑOS Y ADOLESCENTES

QUE HAN INGRESADO A PARD 2015 - 2026



10 PRINCIPALES MOTIVOS

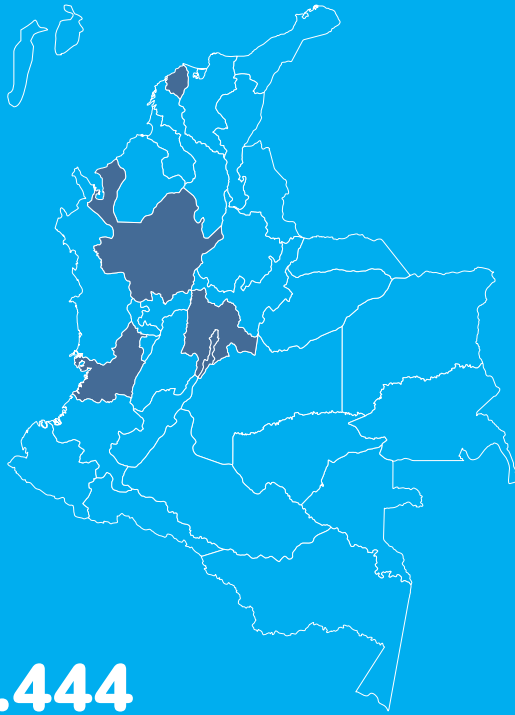
DE INGRESO RELEVANTE 2026



Fuente: Sistema de Información Misional (SIM) con corte a 30 de abril de 2026.

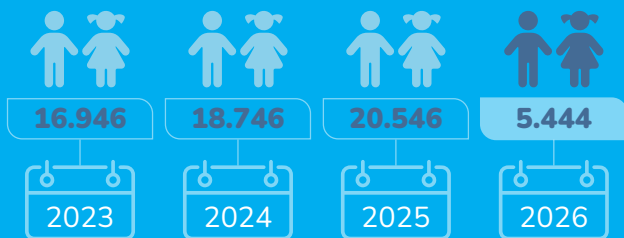
Nota: información preliminar sujeta a cambios por actualización.

VIOLENCIA SEXUAL



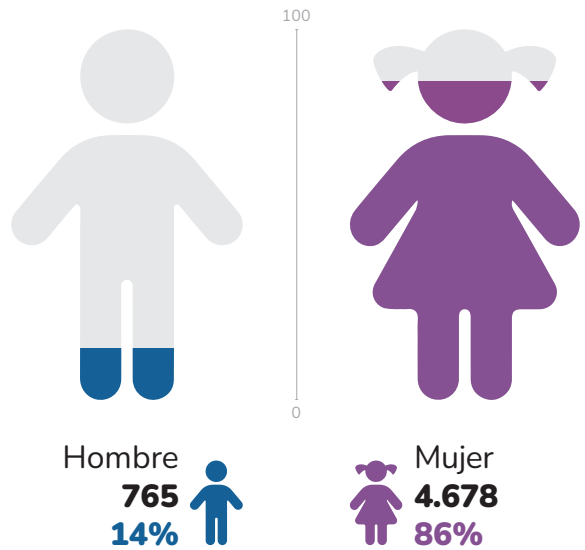
5.444
NIÑAS, NIÑOS
Y ADOLESCENTES

Bogotá	1.150	
Valle del Cauca	545	
Antioquia	324	
Cundinamarca	289	
Atlántico	277	



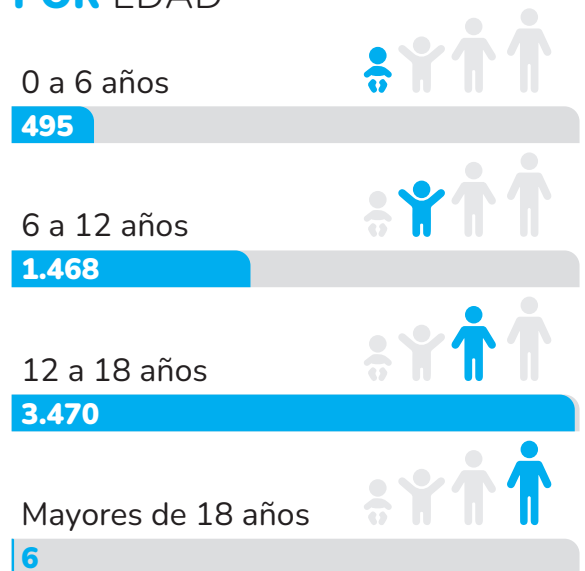
Fuente: Sistema de Información Misional (SIM) con corte a 30 de abril de 2026. | Nota: información preliminar sujeta a cambios por actualización.

POR SEXO



Intersexual **1** N.N.A

POR EDAD

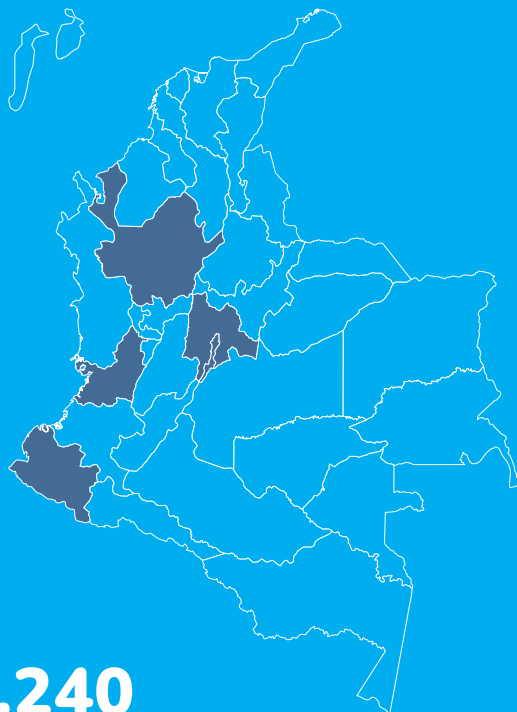


Sin información **5** N.N.A

POR GRUPO ÉTNICO

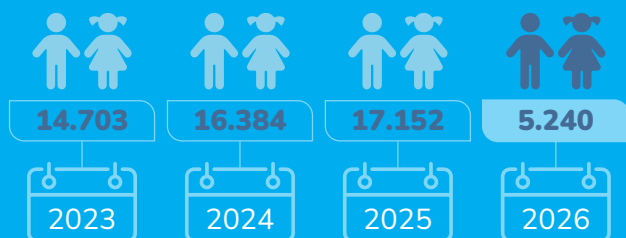


OMISIÓN O NEGLIGENCIA



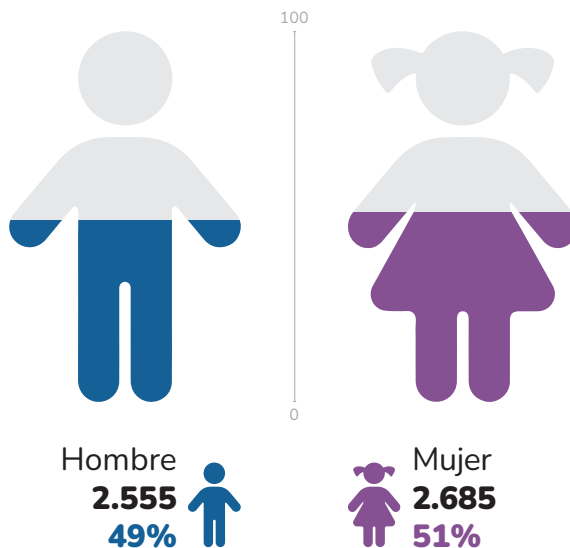
5.240
NIÑAS, NIÑOS
Y ADOLESCENTES

Bogotá	1.349	
Valle del Cauca	589	
Nariño	371	
Antioquia	369	
Cundinamarca	293	

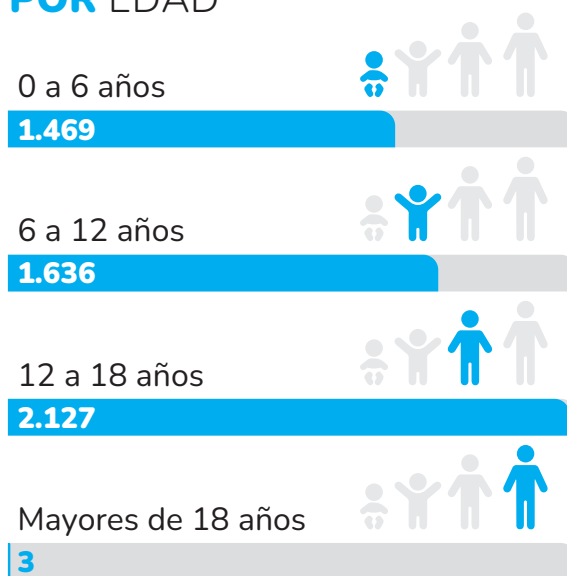


Fuente: Sistema de Información Misional (SIM) con corte a 30 de abril de 2026. | Nota: información preliminar sujeta a cambios por actualización.

POR SEXO



POR EDAD



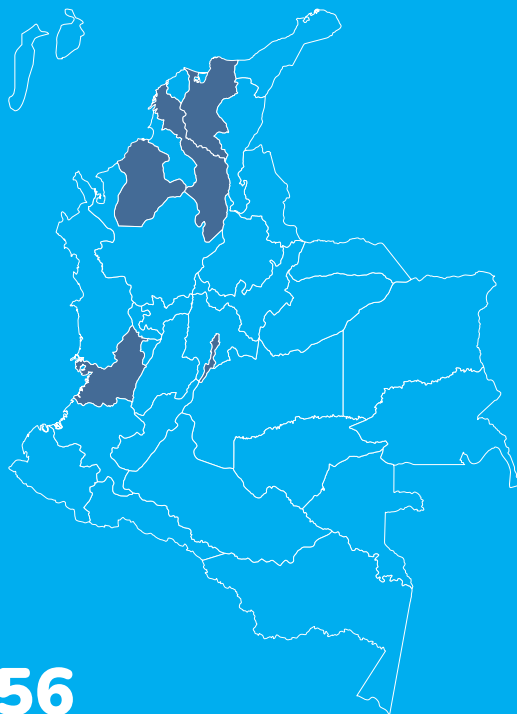
Sin información 5 N.N.A

POR GRUPO ÉTNICO



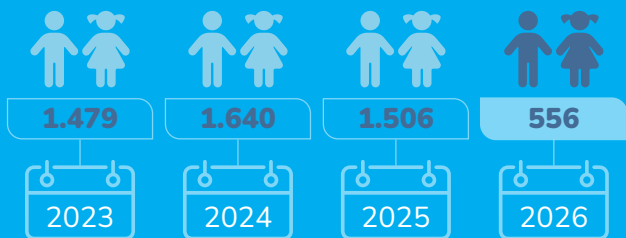
4.940 No se autorreconoce en ninguno

VIOLENCIA FÍSICA



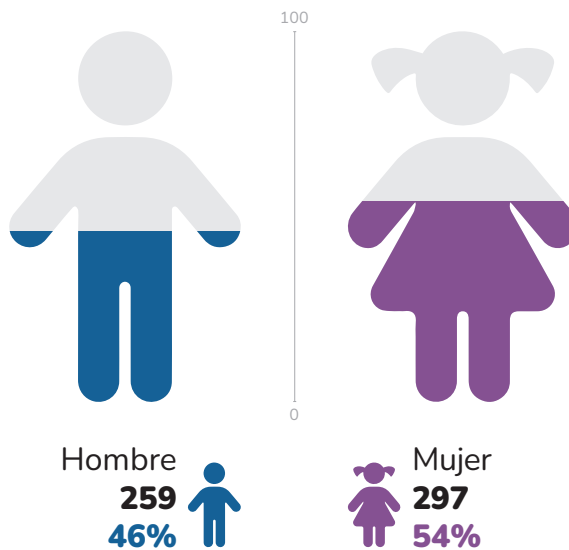
556
NIÑAS, NIÑOS
Y ADOLESCENTES

Bogotá	126	
Valle del Cauca	71	
Bolívar	33	
Córdoba	30	
Magdalena	30	

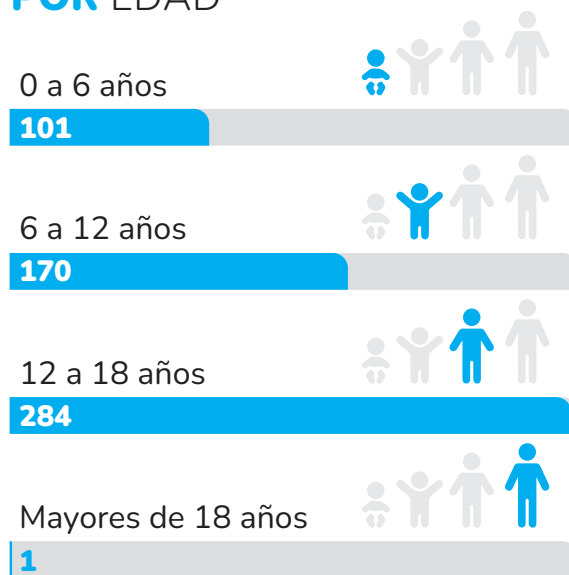


Fuente: Sistema de Información Misional (SIM) con corte a 30 de abril de 2026. | Nota: información preliminar sujeta a cambios por actualización.

POR SEXO



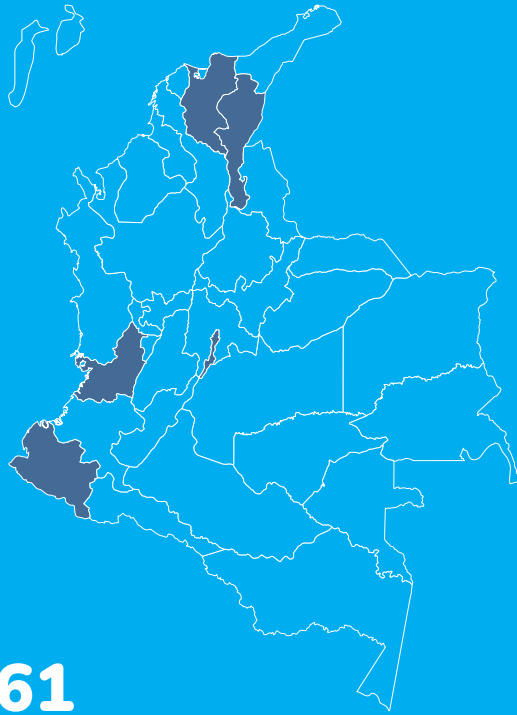
POR EDAD



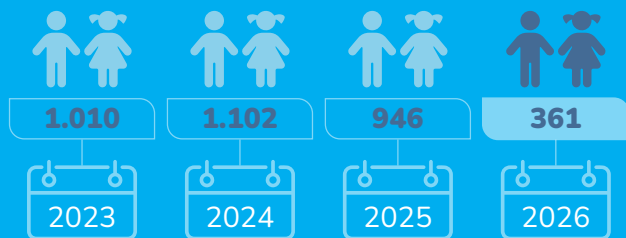
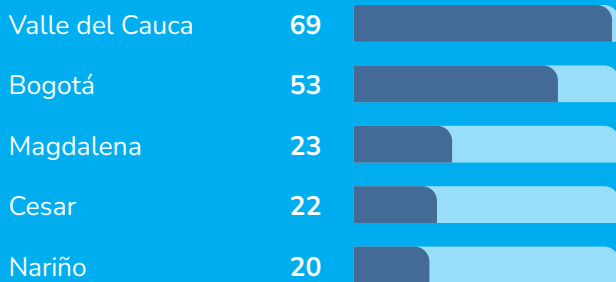
POR GRUPO ÉTNICO



VIOLENCIA PSICOLÓGICA

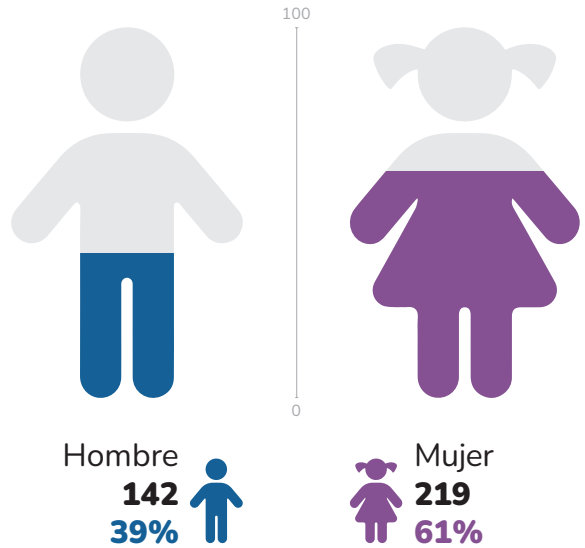


361
NIÑAS, NIÑOS
Y ADOLESCENTES

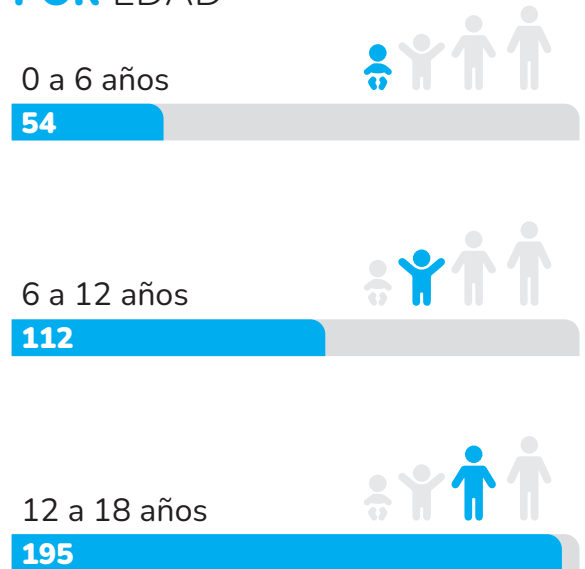


Fuente: Sistema de Información Misional (SIM) con corte a 30 de abril de 2026. | Nota: información preliminar sujeta a cambios por actualización.

POR SEXO



POR EDAD

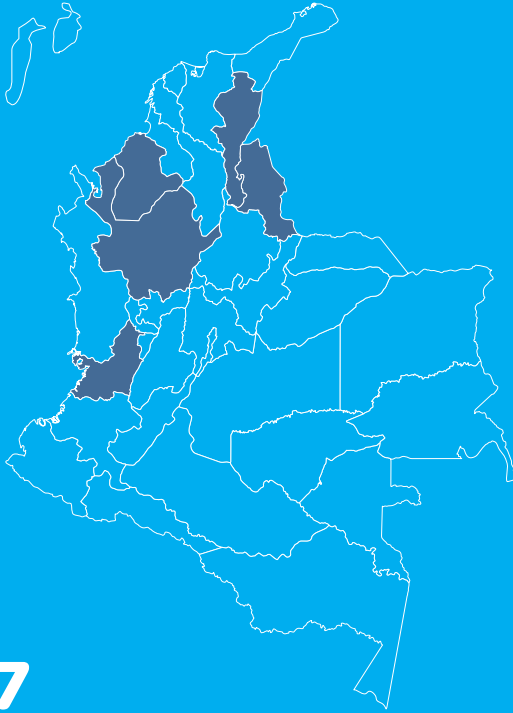


POR GRUPO ÉTNICO



345 No se autorreconoce en ninguno

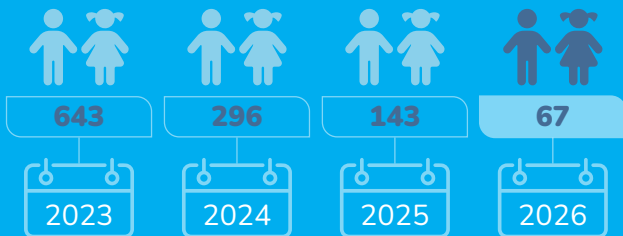
TRABAJO INFANTIL



67

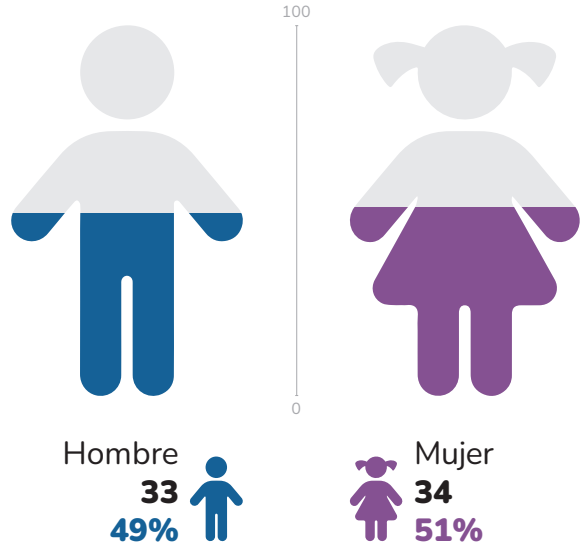
NIÑAS, NIÑOS Y ADOLESCENTES

Córdoba	24	
Cesar	20	
Norte de Santander	6	
Valle del Cauca	6	
Antioquia	4	

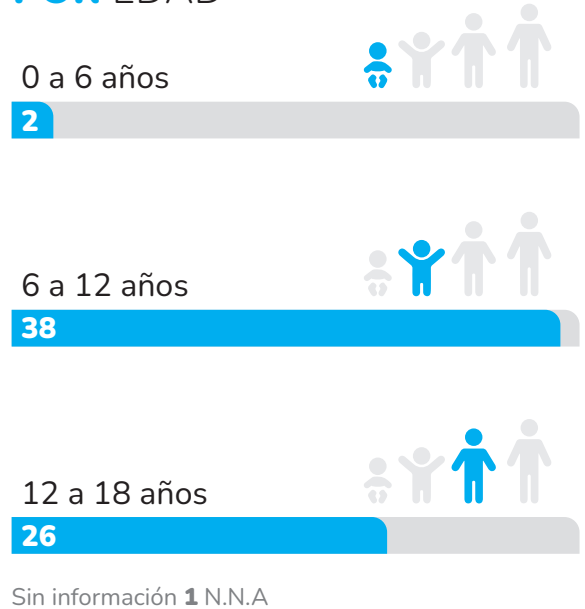


Fuente: Sistema de Información Misional (SIM) con corte a 30 de abril de 2026. | Nota: información preliminar sujeta a cambios por actualización.

POR SEXO



POR EDAD



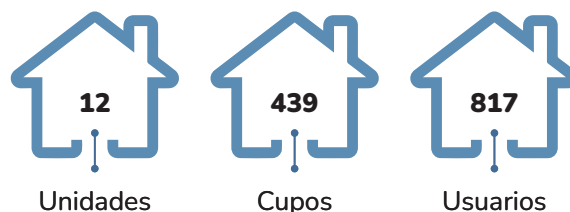
POR GRUPO ÉTNICO



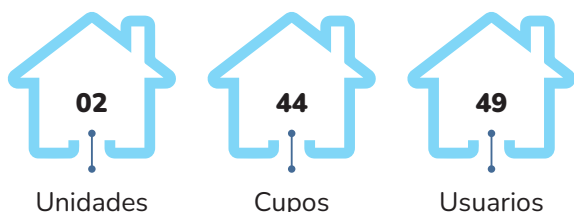
NIÑAS, NIÑOS Y ADOLESCENTES EN SERVICIOS DE PROTECCIÓN



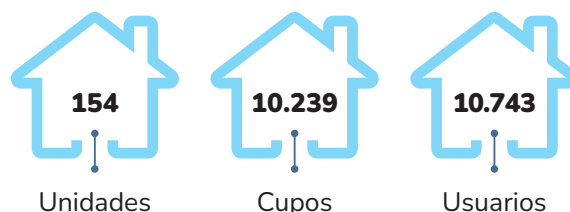
UBICACIÓN INICIAL



SERVICIO DE ACOGIMIENTO INICIAL



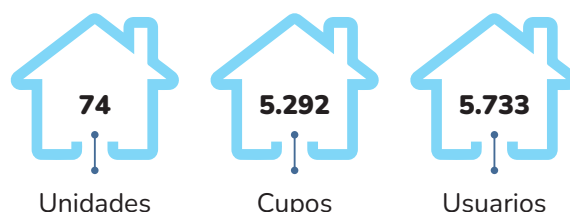
EXTERNADO JORNADA COMPLETA



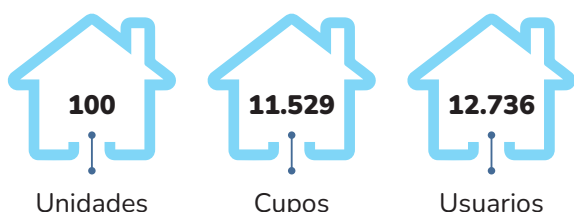
APOYO PSICOSOCIAL



APOYO Y FORTALECIMIENTO A LA FAMILIA



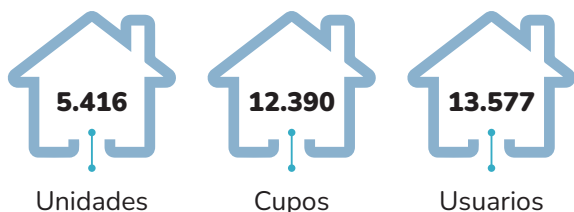
ATRAPASUEÑOS RESTABLECIMIENTO



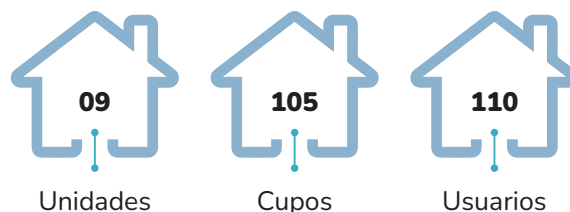
APOYO PSICOLÓGICO ESPECIALIZADO



MODALIDADES DE ACOGIMIENTO



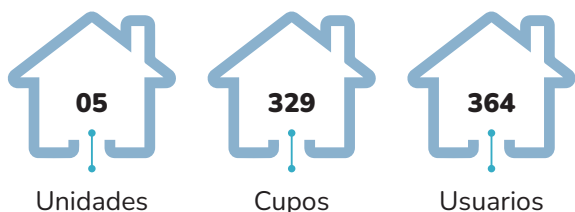
HOGAR SUSTITUTO



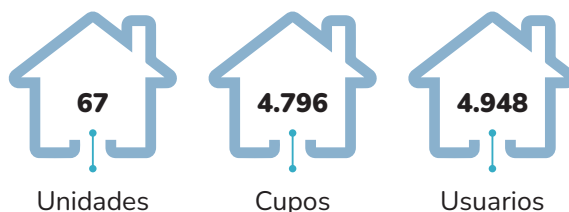
CASA HOGAR

Fuente: Metas Sociales y Financieras - MSF, con corte a 30 de abril de 2026.

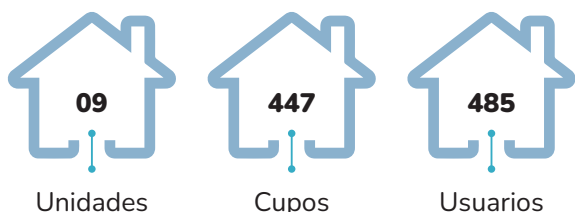
NIÑAS, NIÑOS Y ADOLESCENTES EN SERVICIOS DE PROTECCIÓN



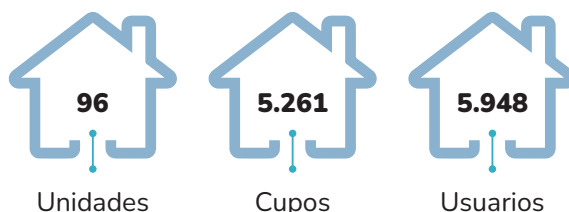
CASA ACOGIMIENTO 0 A 8 AÑOS



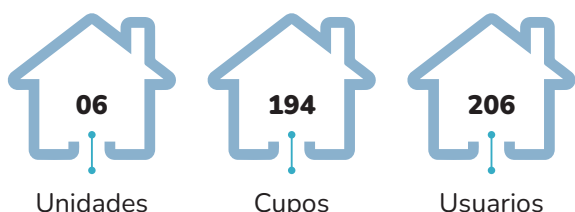
CASA ACOGIMIENTO DISCAPACIDAD



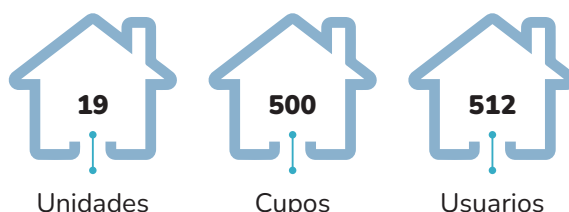
CASA ACOGIMIENTO GESTANTES



CASA ACOGIMIENTO PARD



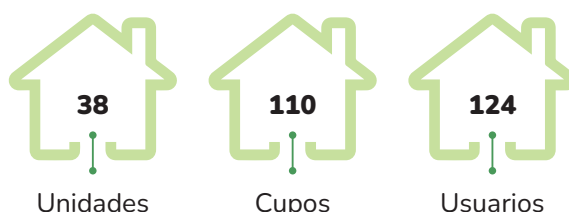
CASA ACOGIMIENTO VIOLENCIA SEXUAL



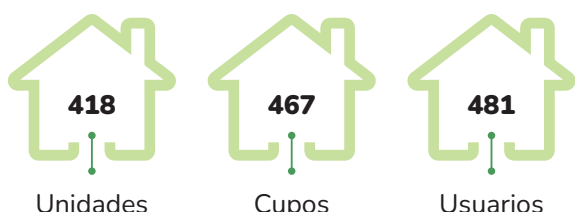
CASA DE TRÁNSITO



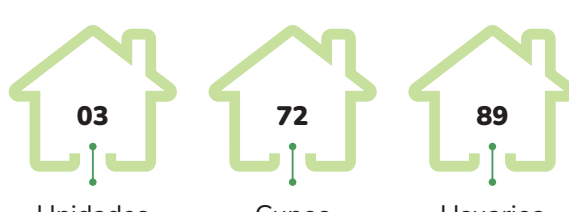
Víctima DEL CONFLICTO ARMADO



HOGAR SUSTITUTO TUTOR



HOGAR GESTOR



CASA DE PROTECCIÓN

Fuente: Metas Sociales y Financieras - MSF, con corte a 30 de abril de 2026.

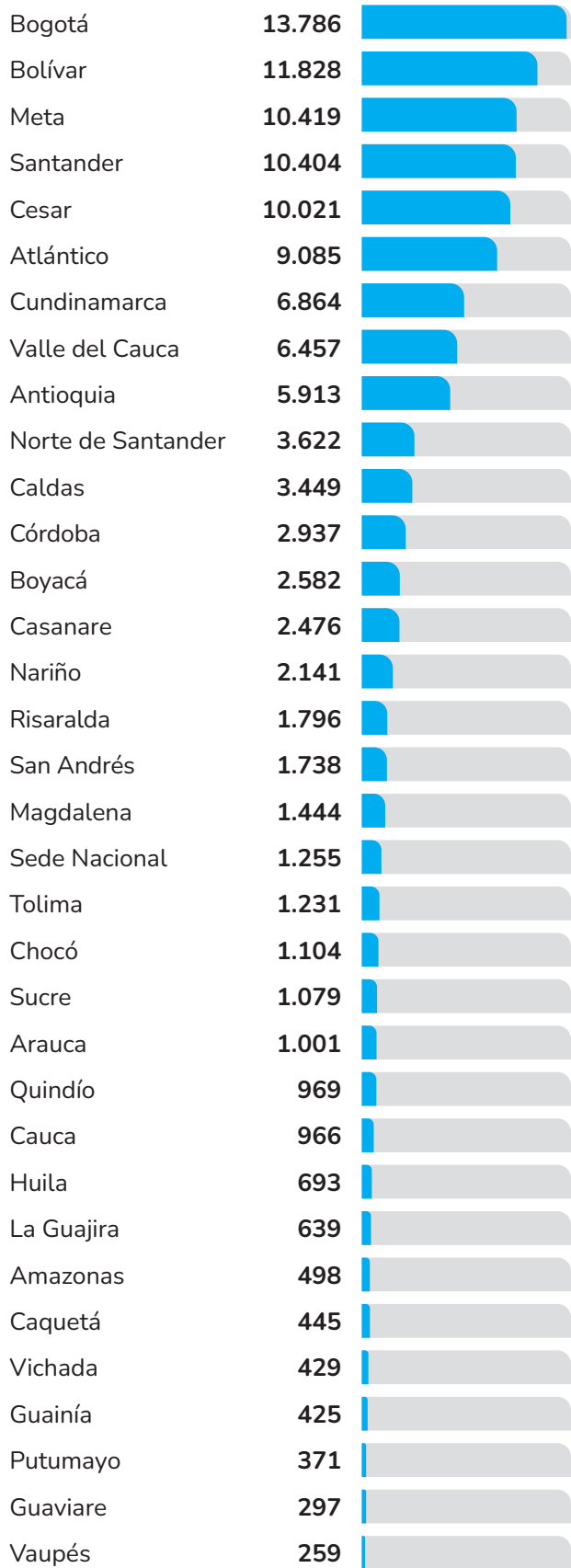




REPORTE NACIONAL DE LOS NIÑAS, NIÑOS Y ADOLESCENTES QUE SE ENCUENTRAN EN TRÁMITES DE ATENCIÓN EXTRAPROCESAL (TAE)

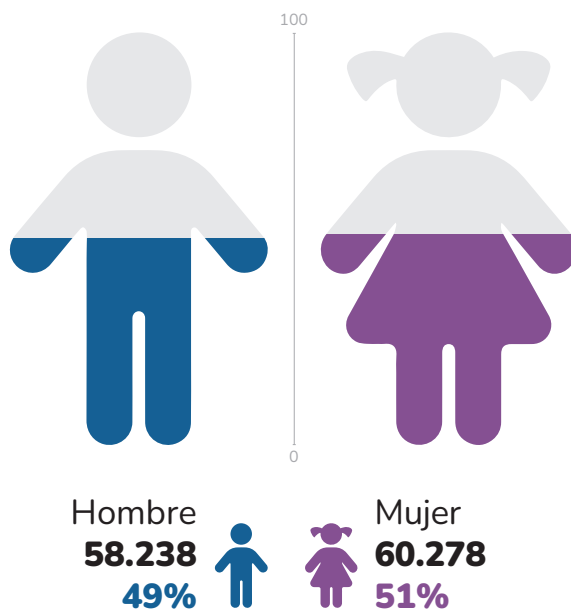
Fuente: Sistema de Información Misional (SIM) con corte a 30 de abril de 2026.
Nota: información preliminar sujeta a cambios por actualización.





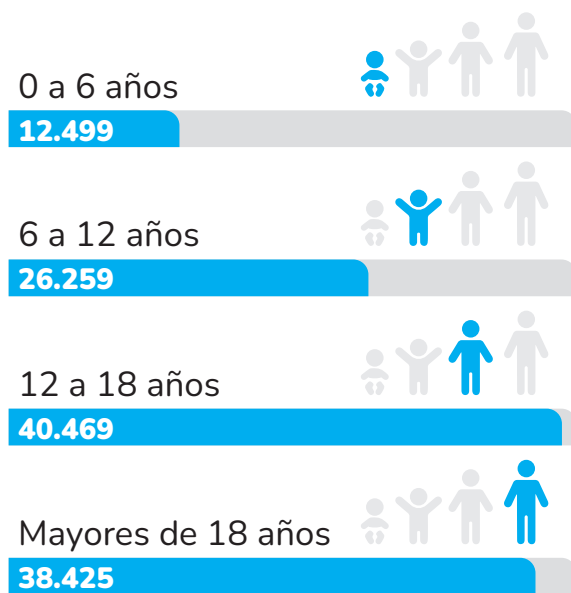
118.623

ATENCIÓN EXTRAPROCESAL POR SEXO



Sin información **107** N.N.A

ATENCIÓN EXTRAPROCESAL POR EDAD



Sin información **971** N.N.A

Fuente: Sistema de Información Misional (SIM) con corte a 30 de abril de 2026. | **Nota:** información preliminar sujeta a cambios por actualización.

ATENCIÓN EXTRAPROCESAL

10 PRINCIPALES MOTIVOS DE INGRESO RELEVANTE

Alimentos		33.047
Custodia y Cuidado Personal		17.580
Reconocimiento		5.983
Investigación Paternidad		2.111
Regulación de Visitas		1.960
Proceso Patria Potestad		1.001
Impugnación Paternidad Maternidad		765
Permiso Salida País		591
Guardas		180
Tramite de Conceptos Ordenados Por La Ley		178

ATENCIÓN EXTRAPROCESAL

POR GRUPO ÉTNICO



3.031

Indígena



1.657

Afrocolombiano(a)



528

Raizal



21

Comunidad Negra



10

Rom/Gitano



2

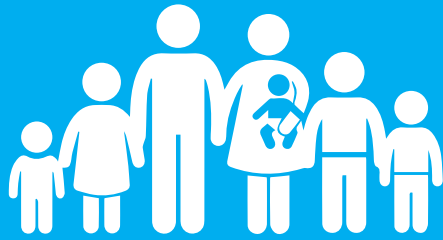
Palenquero(a)

67.905 No se autorreconoce en ninguno

Fuente: Sistema de Información Misional (SIM) con corte a 30 de abril de 2026.

Nota: información preliminar sujeta a cambios por actualización.





52.960

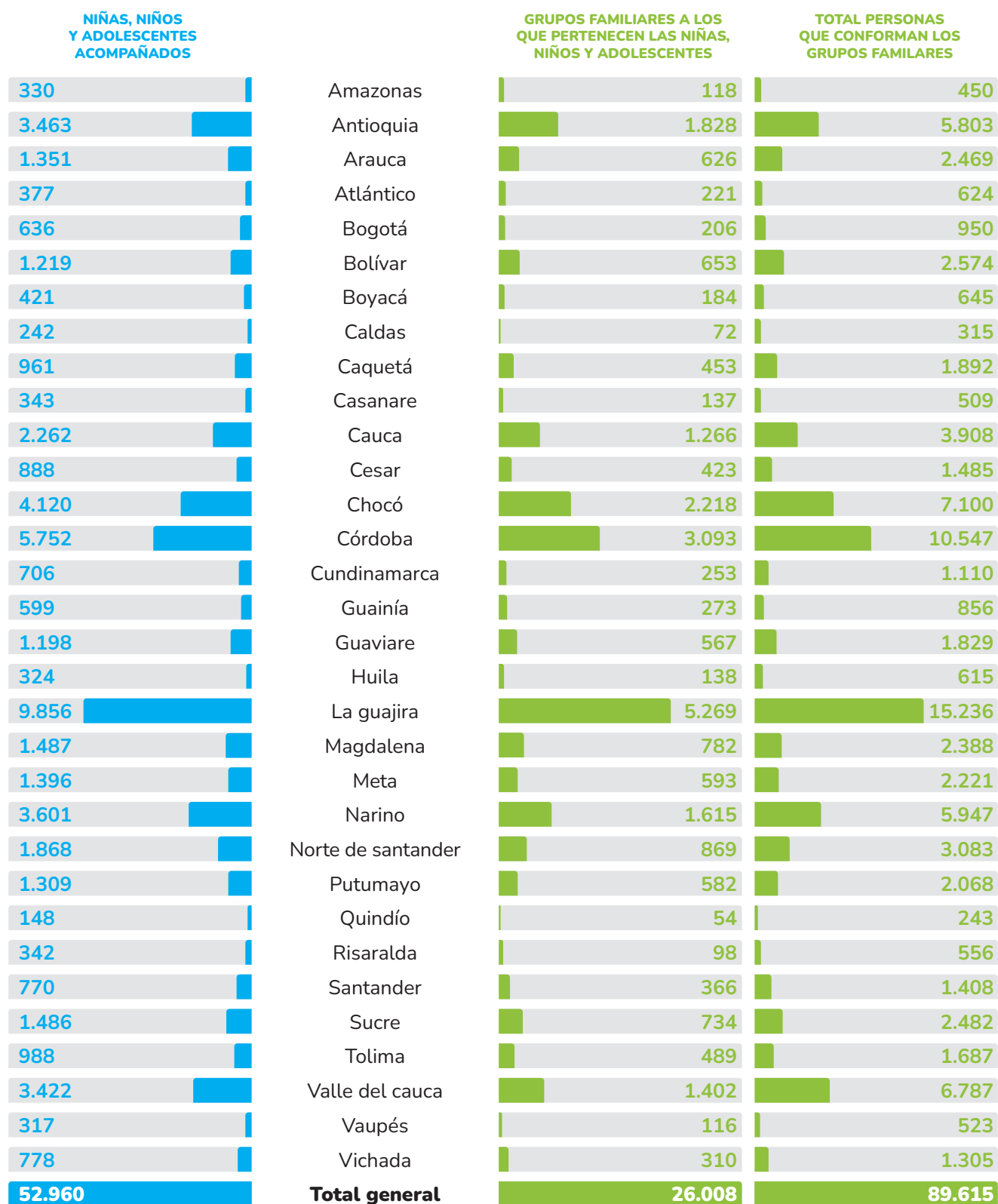
NIÑAS, NIÑOS Y ADOLESCENTES VÍCTIMAS DEL **DESPLAZAMIENTO FORZADO, POR CONFLICTO ARMADO, EN RIESGO INMINENTE DE DESPLAZAMIENTO O AFECTADOS POR SITUACIÓN DE DESASTRE** ATENDIDOS POR **UNIDADES MÓVILES**

Fuente: Base de datos ICBF Sistema de Información de Unidades Móviles (SIUM) con corte a 30 de abril de 2026.

Nota: información preliminar sujeta a cambios por actualización.

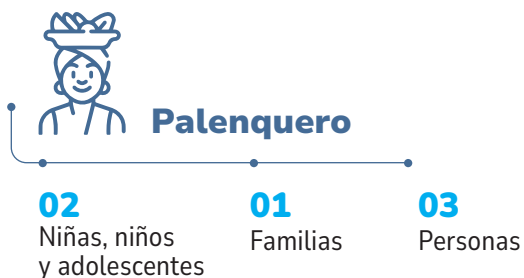
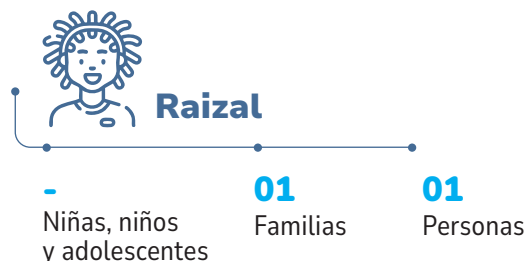


VÍCTIMAS DE DESPLAZAMIENTO FORZADO CON PROCESO DE ACOMPAÑAMIENTO POR LAS UNIDADES MÓVILES



Fuente: Base de datos ICBF Sistema de Información de Unidades Móviles (SIUM) con corte a 30 de abril de 2026.

POR GRUPO ÉTNICO



ACOMPAÑAMIENTOS REALIZADOS POR LAS UNIDADES MÓVILES PERIODO 2017 A 2026

NIÑAS, NIÑOS Y ADOLESCENTES ACOMPAÑADOS	GRUPOS FAMILIARES A LOS QUE PERTENECEN LAS NIÑAS, NIÑOS Y ADOLESCENTES	TOTAL PERSONAS QUE CONFORMAN LOS GRUPOS FAMILIARES	CANTIDAD DE UNIDADES MÓVILES
110.218	48.776	196.119	113
127.844	56.657	223.072	113
124.105	53.852	214.433	113
136.133	60.882	237.039	117
138.845	61.805	238.129	118
123.736	55.235	214.158	118
134.627	60.032	228.586	118
145.640	68.658	247.338	126
149.708	73.263	256.484	126
52.960	26.008	89.615	126

Fuente: Base de datos ICBF Sistema de Información de Unidades Móviles (SIUM) con corte a 30 de abril de 2026.



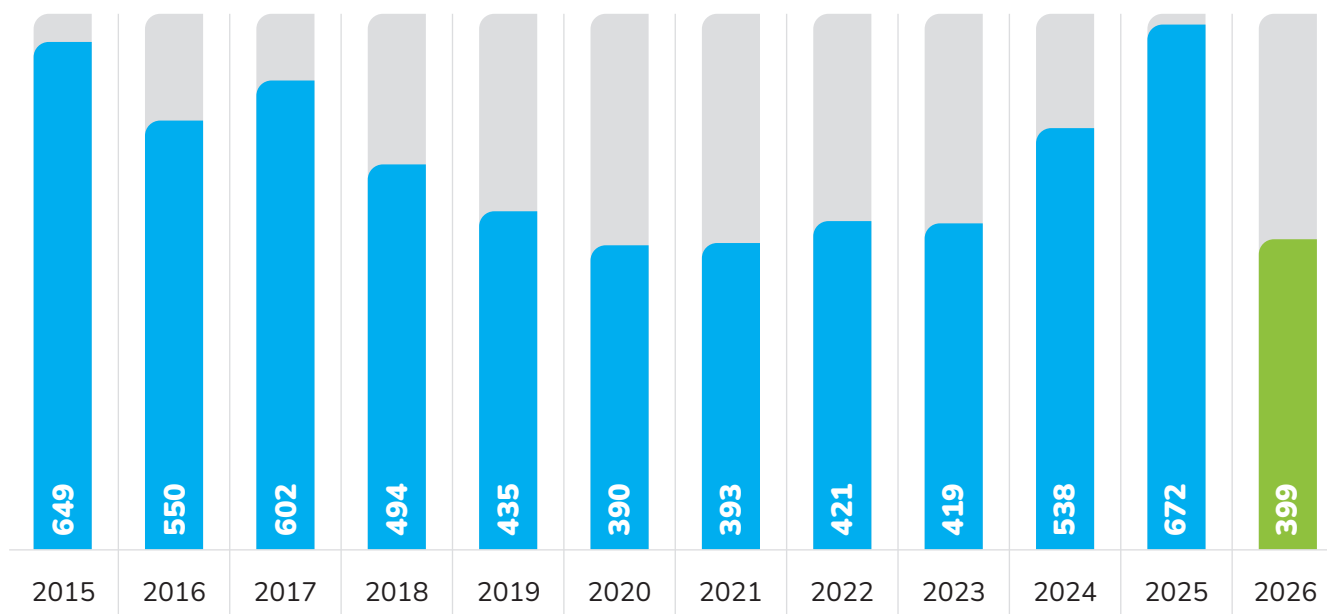


PROGRAMA DE ATENCIÓN ESPECIALIZADA PARA EL RESTABLECIMIENTO DE DERECHOS Y CONTRIBUCIÓN AL PROCESO DE REPARACIÓN INTEGRAL DE NIÑAS, NIÑOS Y ADOLESCENTES VÍCTIMAS DE RECLUTAMIENTO ILÍCITO, QUE SE HAN DESVINCULADO DE GRUPOS ARMADOS ORGANIZADOS AL MARGEN DE LA LEY

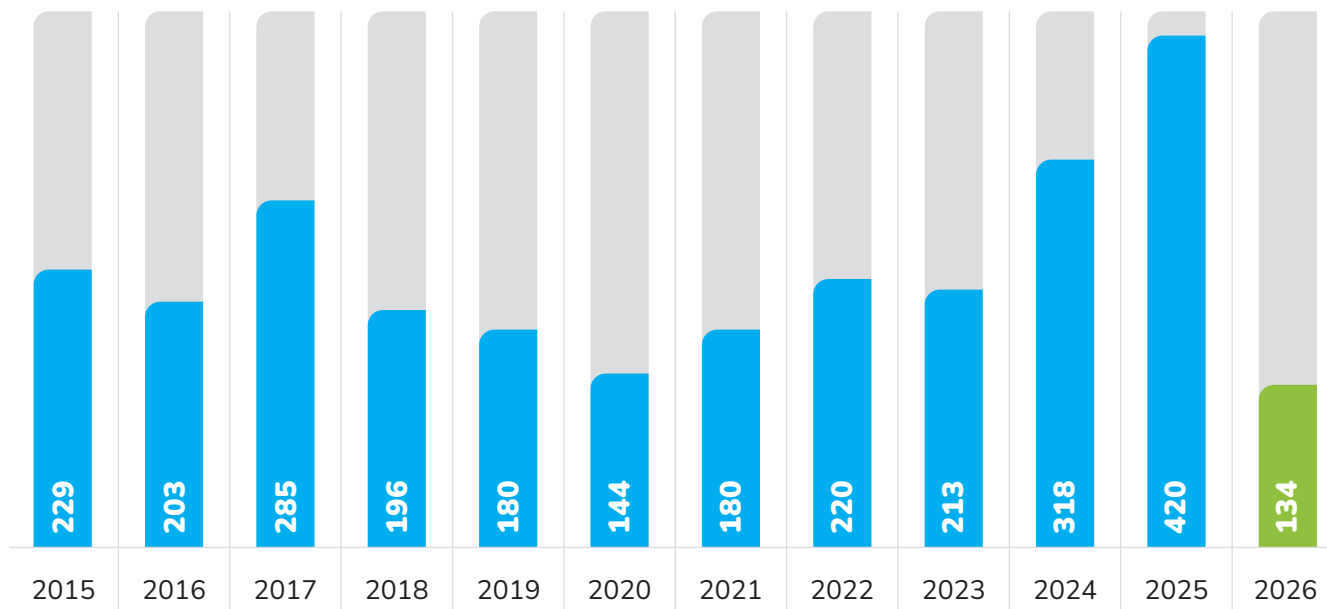
Fuente: Sistema de Información Misional (SIM) con corte a 30 de abril de 2026.
Nota: información preliminar sujeta a cambios por actualización.



NIÑAS, NIÑOS Y ADOLESCENTES ATENDIDOS POR VIGENCIA 2015 - 2026



NIÑAS, NIÑOS Y ADOLESCENTES QUE HAN INGRESADO AL PROGRAMA 2015 - 2026

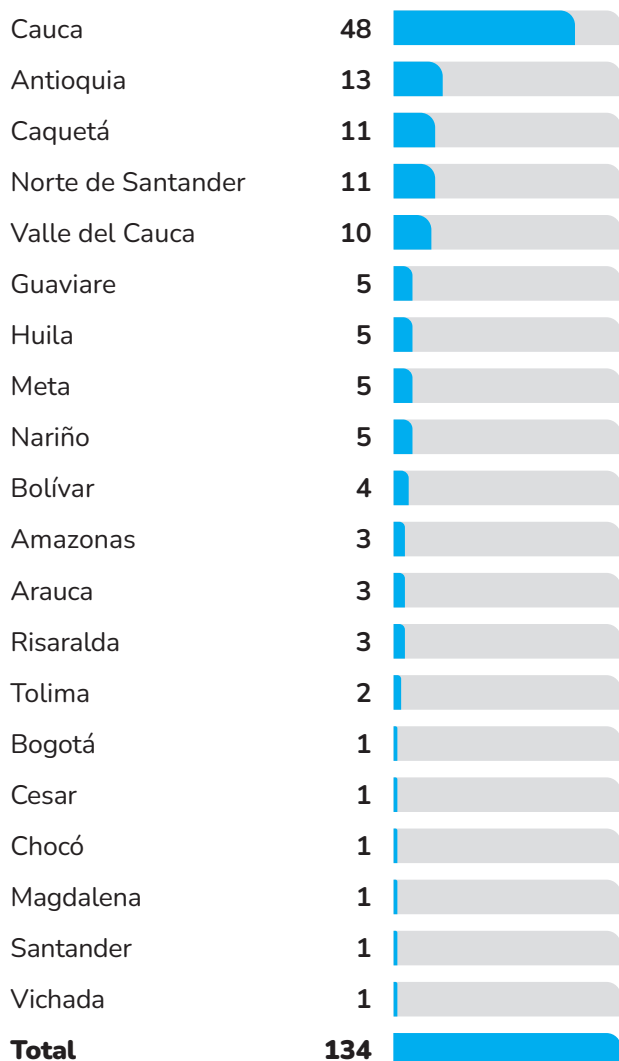


Fuente: Sistema de Información Misional (SIM) con corte a 30 de abril de 2026.

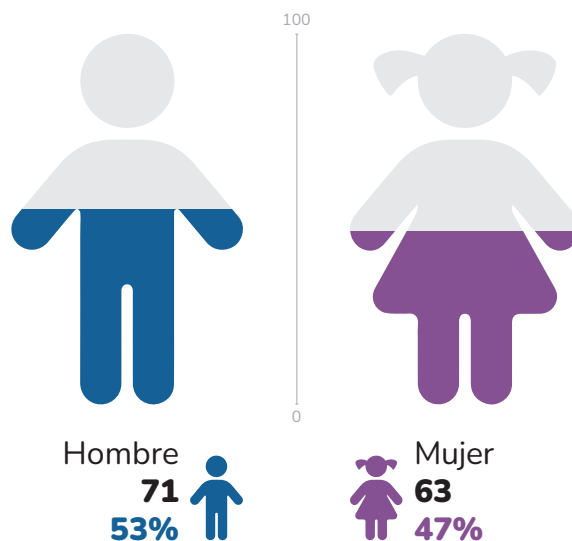
Nota: información preliminar sujeta a cambios por actualización.

INGRESO AL PROGRAMA 2026

POR REGIONAL



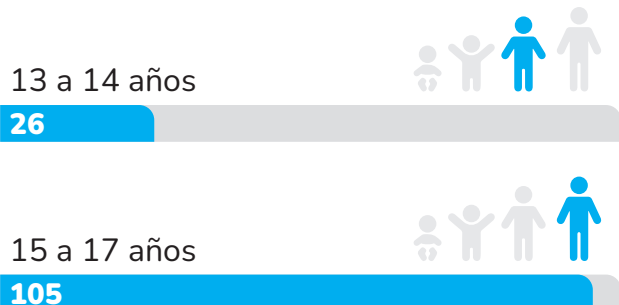
POR SEXO



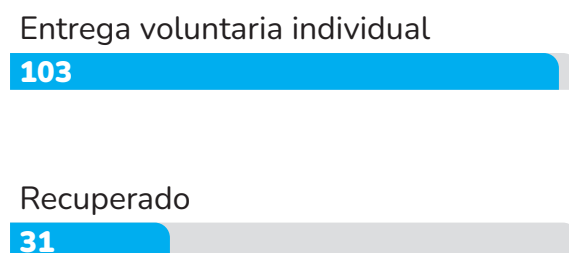
POR GRUPO ÉTNICO



POR EDAD



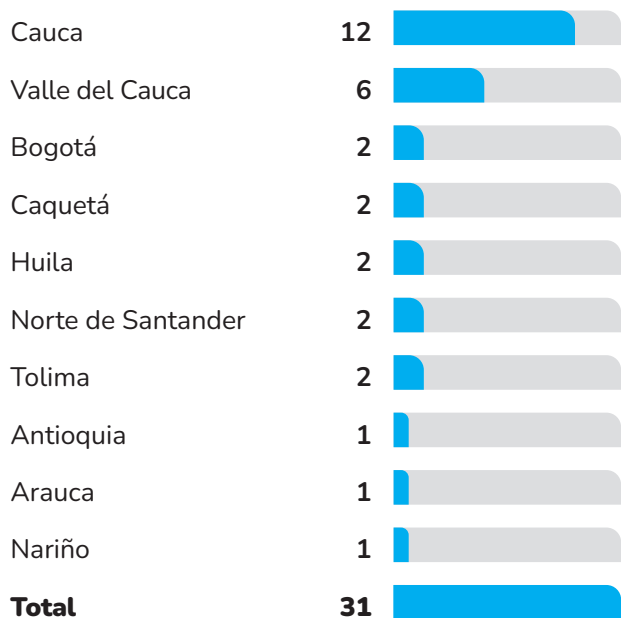
FORMA DE DESVINCULACIÓN



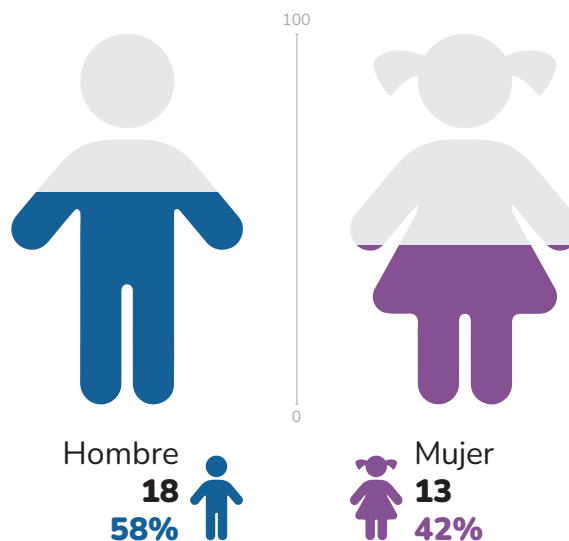
Fuente: Sistema de Información Programa Especializado ICBF con corte a 30 de abril de 2026.

INGRESO AL PROGRAMA MES DE ABRIL 2026

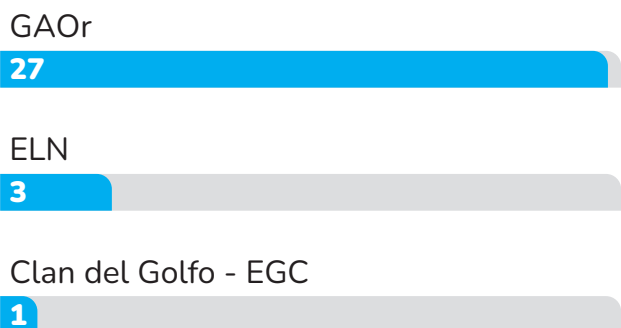
POR REGIONAL



POR SEXO



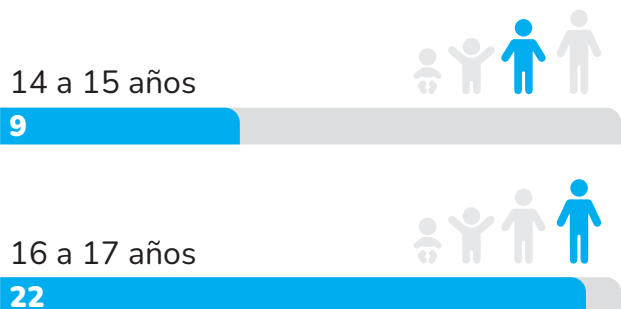
POR GRUPO ARMADO



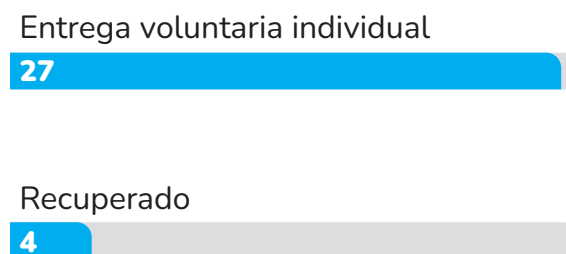
POR GRUPO ÉTNICO



POR EDAD



FORMA DE DESVINCULACIÓN



Fuente: Sistema de Información Programa Especializado ICBF con corte a 30 de abril de 2026.

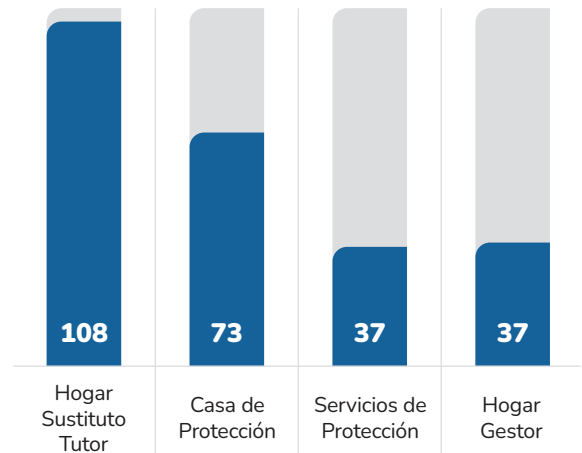
MODALIDAD DE ATENCIÓN POR REGIONAL



Antioquia	55	
Red de Protección	37	
Quindío	35	
Valle	32	
Caldas	31	
Bogotá	26	
Meta	20	
Nariño	7	
Caquetá	3	
Cauca	3	
Huila	3	
Putumayo	2	
Bolívar	1	

Fuente: Sistema de Información Programa de atención especializada para el restablecimiento de derechos a niños, niñas y adolescentes víctimas de reclutamiento ilícito que se desvinculan de los grupos armados organizados al margen de la ley, con corte a 30 de abril de 2026.

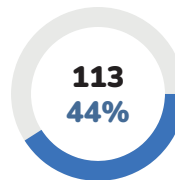
ATENCIÓN ESPECIALIZADA SERVICIO



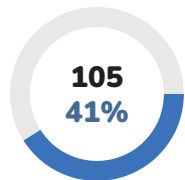
MODALIDAD DE ATENCIÓN



Acogimiento familiar



Acogimiento residencial



Apoyo y fortalecimiento a la familia de origen o vincular

POR GRUPO ÉTNICO



98
Indígena

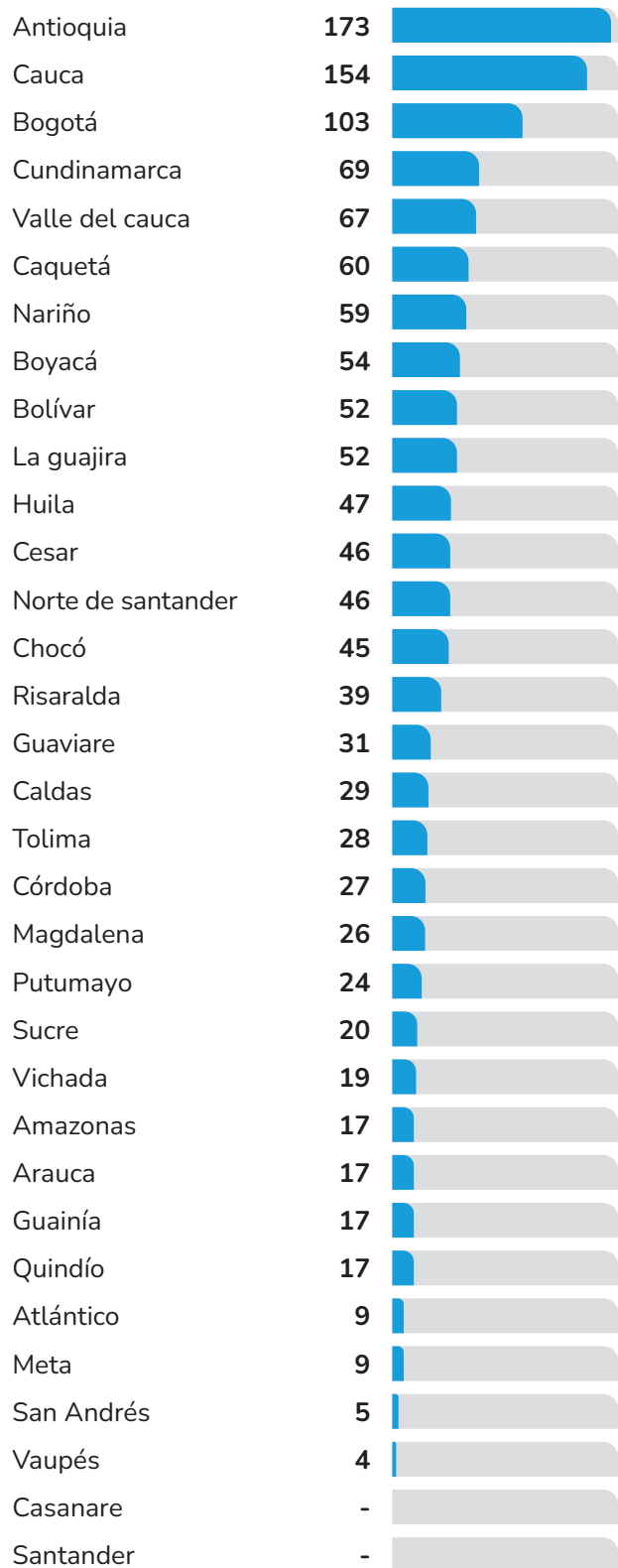


20
Afrocolombiano(a)

137 Sin pertenencia étnica

REPORTE DE BENEFICIARIOS ATENDIDOS POR LOS EMPI

REGIONAL DIRECCIONADA



1.365

PRINCIPALES ACCIONES DE LOS EMPI

Diagnostico trabajo social	1.106
Diagnostico de tercer perfil	1.056
Diagnostico psicologia	967
Plan de fortalecimiento familiar	483
Acompañamiento familiar	342
Orientación para acceso o vinculación a un servicio	85
Solicitud de cupo y matricula escolar	47
Seguimiento al plan de fortalecimiento familiar	46
Encuentros grupales de familias	37
Solicitud de vinculacion y atencion a entidades de salud	11
Solicitud de documento de identidad	3

INGRESO AL PROGRAMA POR GRUPO ÉTNICO

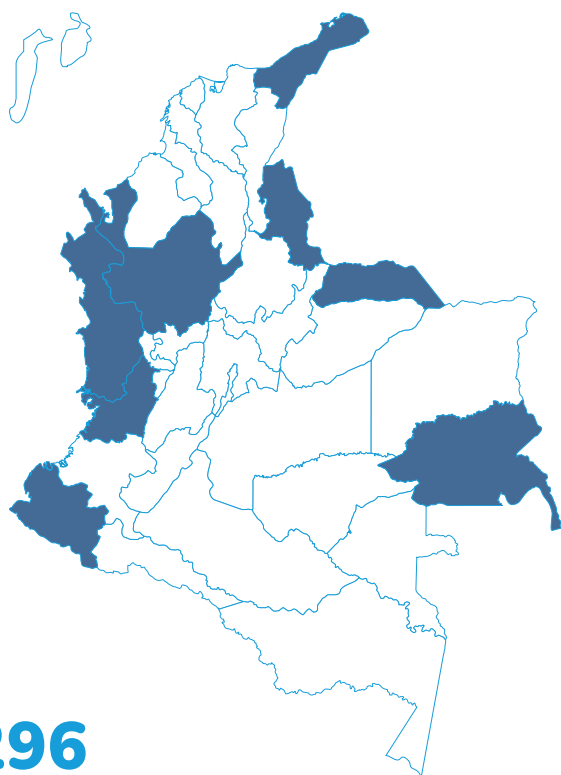


1.149 No se autorreconoce en ninguno

Fuente: Sistema de Información Misional (SIM) con corte a 30 de abril de 2026. | **Nota:** información preliminar sujeta a cambios por actualización.

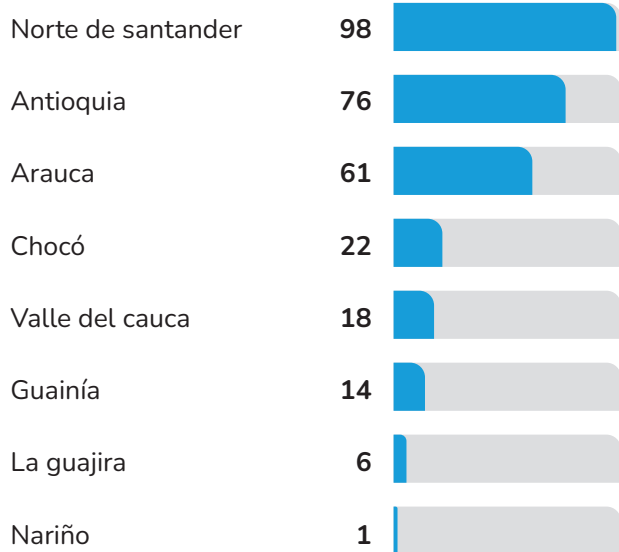
REPORTE DE ACCIONES DE LOS ERAM

POR REGIONAL



296

NIÑAS, NIÑOS Y ADOLESCENTES ATENDIDO POR LOS ERAM



CONFORMACIÓN DE LOS ERAM

# de ERAM	9
# de profesionales	32
Cobertura	26 municipios y 9 regionales

ACTUACIONES DE LOS ERAM

Situación identificada relacionada con posibles riesgos eram	208
Estatus migratorio	146
Servicios complementarios	97
Flujos migratorios inversos	60
Seguimientos eram	54
Identificación situaciones de riesgo	27
Activación de ruta	14

POR GRUPO ÉTNICO



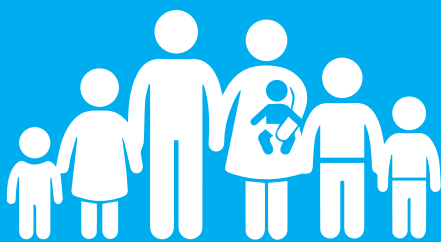
15
Indígena

276 Sin pertenencia étnica

Fuente: Sistema de Información Misional (SIM) con corte a 30 de abril de 2026.

Nota: información preliminar sujeta a cambios por actualización.



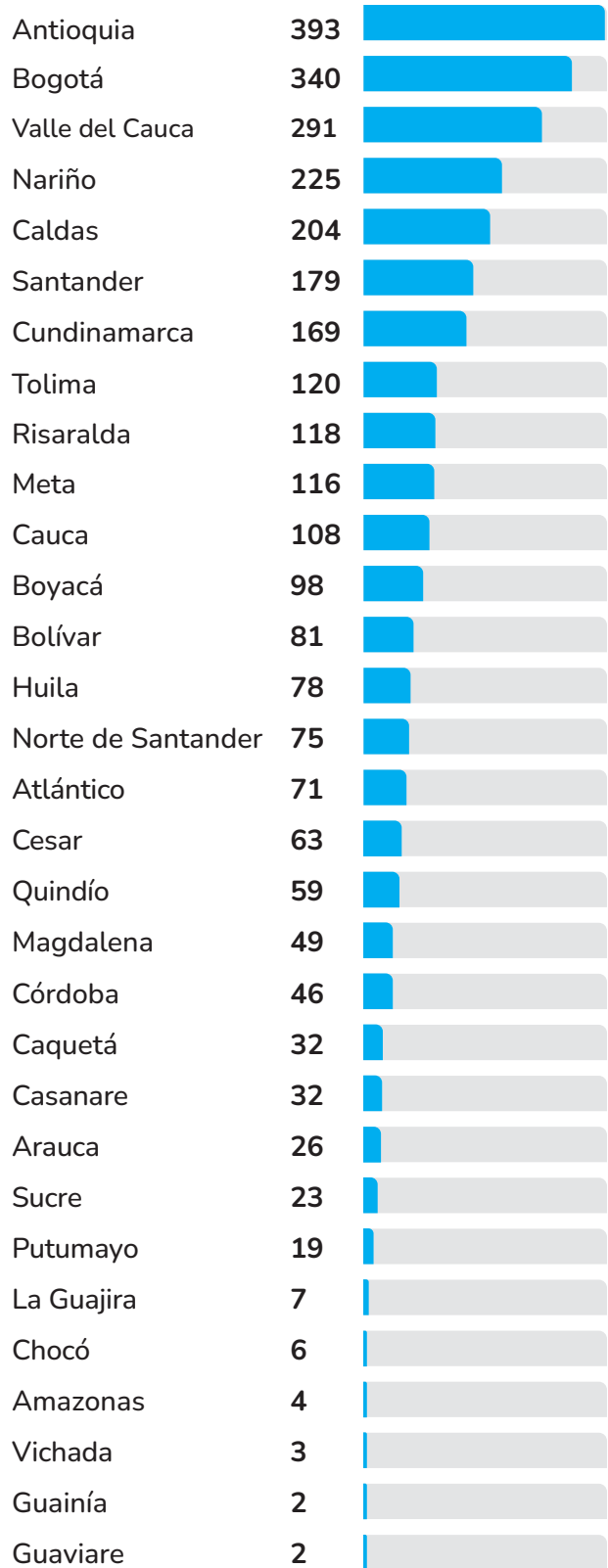


3.039

**NIÑAS, NIÑOS,
ADOLESCENTES
Y JÓVENES EN
SITUACIÓN DE
ADOPTABILIDAD
PRESENTADOS
A COMITÉ**

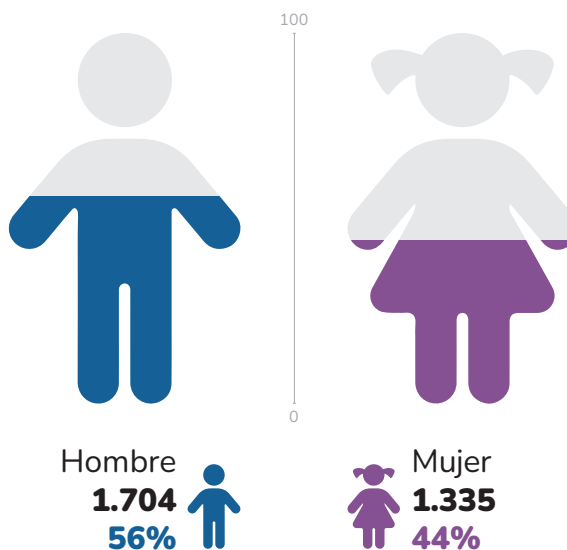
Fuente: Sistema de Información Misional (SIM) con corte a 30 de abril de 2026.
Nota: información preliminar sujeta a cambios por actualización.



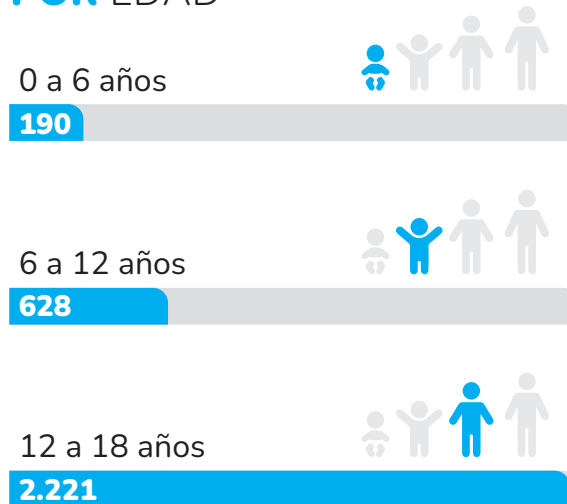


3.039

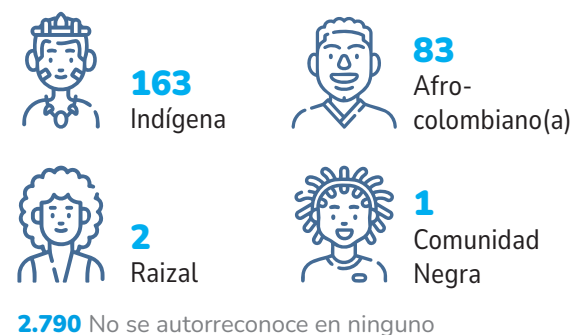
POR SEXO



POR EDAD



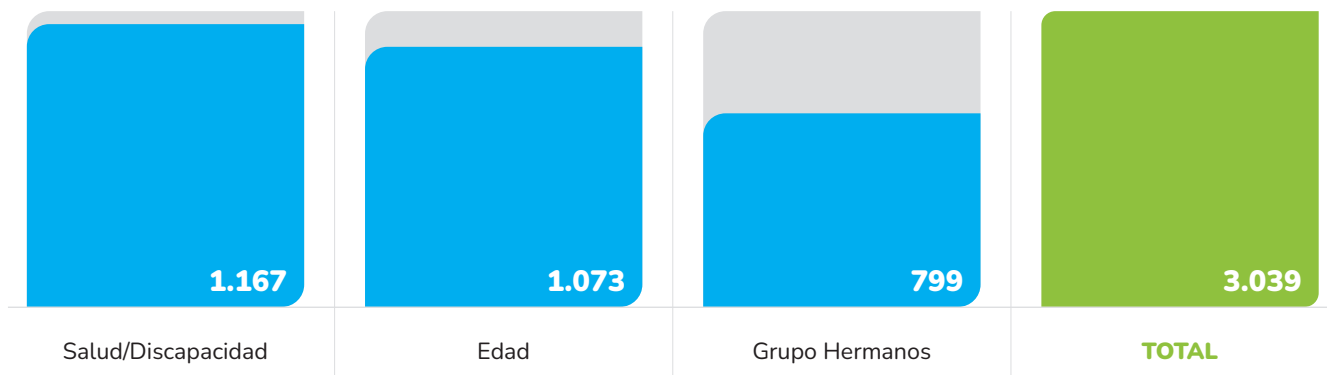
POR GRUPO ÉTNICO



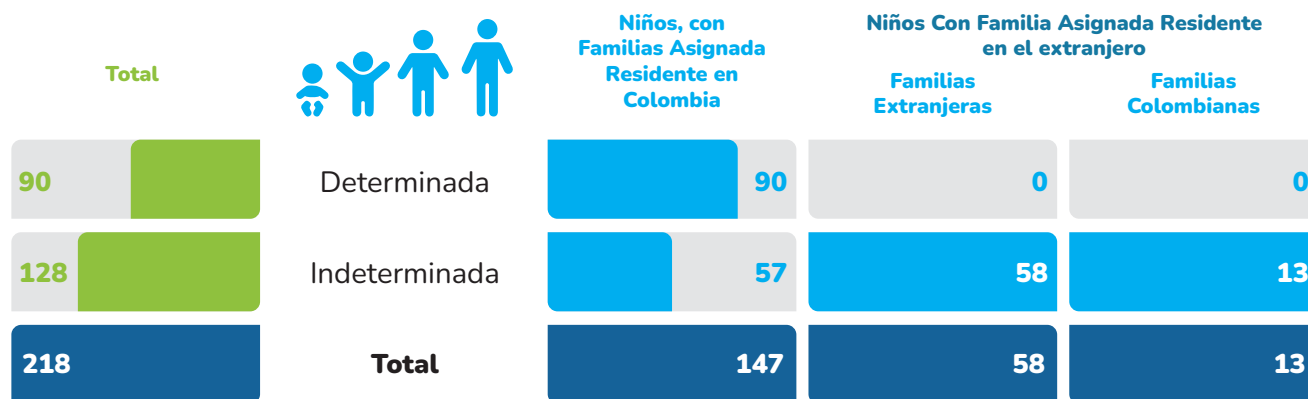
Fuente: Sistema de Información Misional (SIM) con corte a 30 de abril de 2026.

Nota: información preliminar sujeta a cambios por actualización.

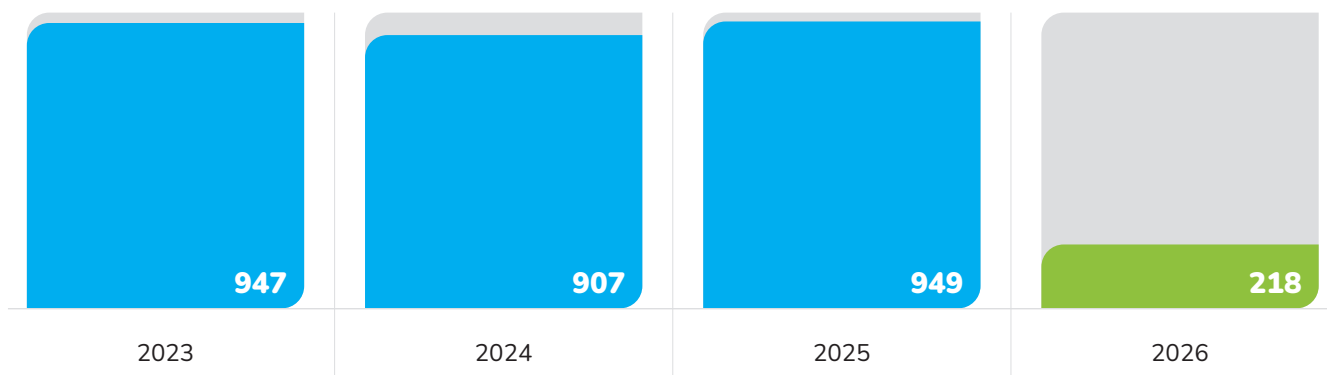
CARACTERÍSTICAS DE NIÑAS, NIÑOS Y ADOLESCENTES PRESENTADOS A COMITÉ SIN ASIGNACIÓN DE FAMILIAS



NIÑAS, NIÑOS Y ADOLESCENTES CON FAMILIA ASIGNADA SEGÚN TIPO DE ADOPCIÓN



NIÑAS, NIÑOS Y ADOLESCENTES ADOPTADOS LOS ÚLTIMOS CUATRO AÑOS

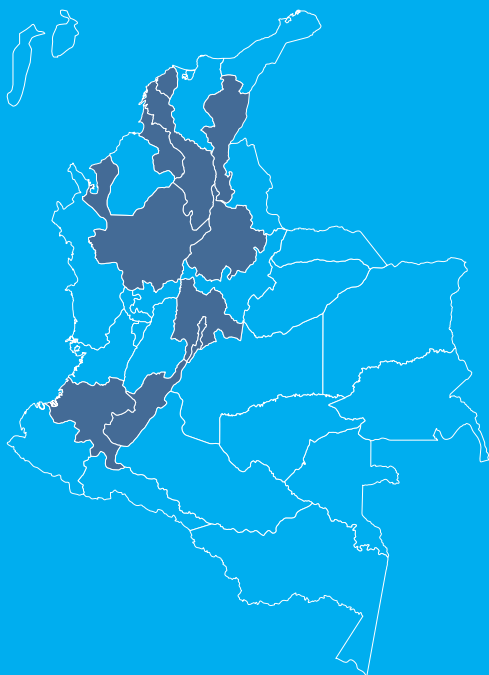


Fuente: Sistema de Información Misional (SIM) con corte a 30 de abril de 2026.

Nota: información preliminar sujeta a cambios por actualización.

LISTA DE ESPERA

FAMILIAS RESIDENTES EN COLOMBIA POR REGIONAL



138

FAMILIAS EN LISTA DE ESPERA EN REGIONALES ICBF

Atlántico		21
Cundinamarca		18
Sucre		14
Bogotá		13
Huila		13
Bolívar		8
Antioquia		7
Cauca		6
Cesar		6
Santander		6

LISTA DE ESPERA FAMILIAS RESIDENTES EN COLOMBIA



168 Colombianas

LISTA DE ESPERA FAMILIAS RESIDENTES EN EL EXTRANJERO



159 Extranjeras

LISTA DE ESPERA FAMILIAS RESIDENTES EN EL EXTRANJERO COLOMBIANAS

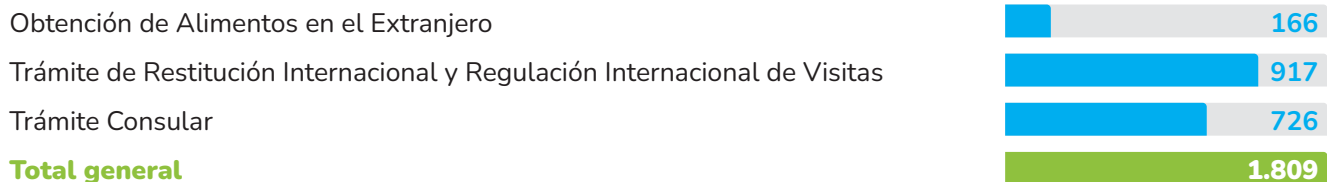


25 Colombianos
(Residentes en el Extranjero)

Fuente: Sistema de Información Misional (SIM) con corte a 30 de abril de 2026. | **Nota:** información preliminar sujeta a cambios por actualización.

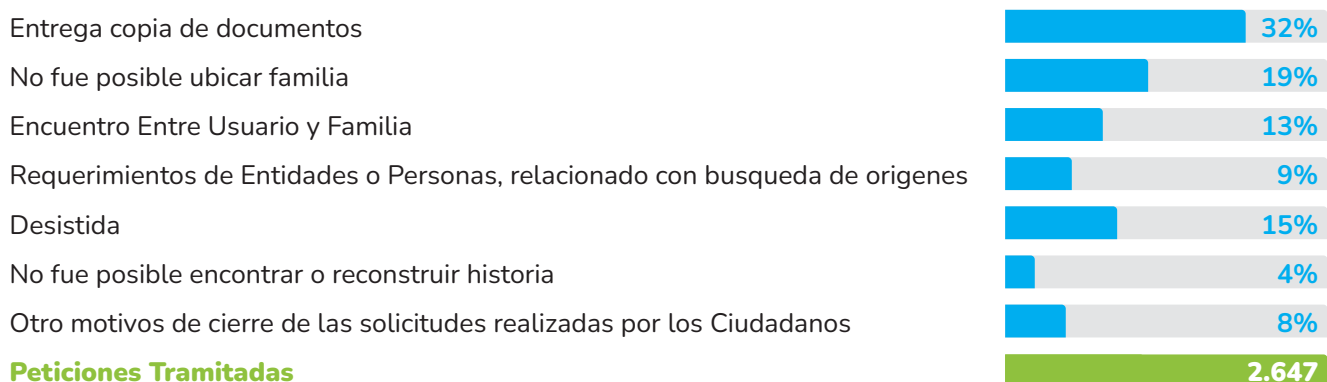
RESTITUCIÓN INTERNACIONAL

SOLICITUDES ACTIVAS



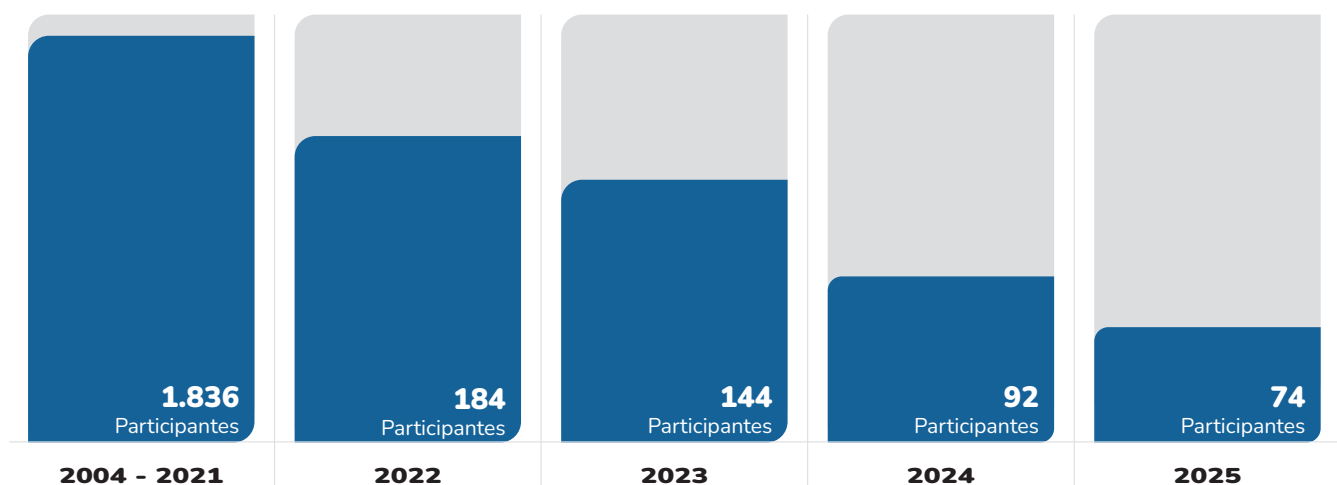
BÚSQUEDA DE ORÍGENES SOLICITUDES FRECUENTES

POR CIUDADANOS Y MOTIVOS DE CIERRE



ESTRATEGIAS QUE POSIBILITAN LA ADOPCIÓN

ESTRATEGIA DE ACOGIMIENTO



1.282 Niños, Niñas y Adolescentes adoptados a través de la Estrategia

Fuente: Sistema de Información Misional (SIM) con corte a 30 de abril de 2026.

Nota: información preliminar sujeta a cambios por actualización.



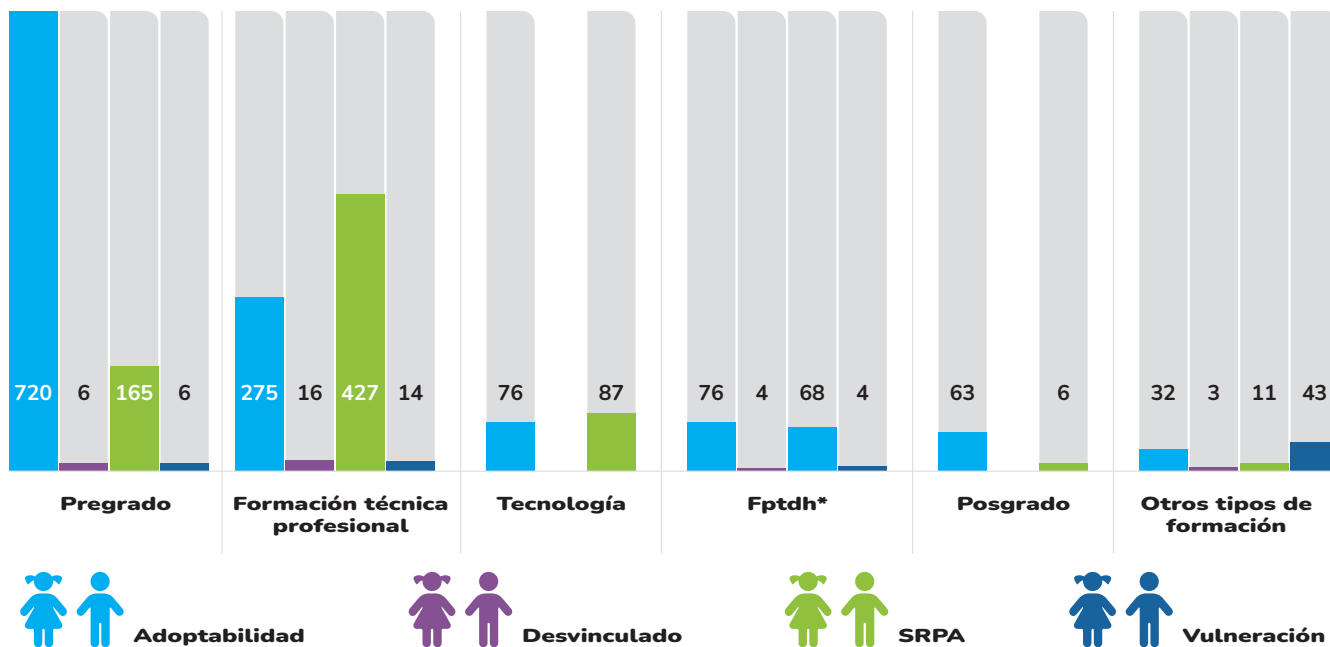


NIÑAS, NIÑOS, ADOLESCENTES Y JÓVENES BENEFICIARIOS DE "LA INICIATIVA PARA EL FORTALECIMIENTO DEL PROYECTO DE VIDA"

Fuente: Aplicativo Proyecto Sueños.
Consolidado base nacional Proyecto Sueños con corte a 30 de abril de 2026.
Nota: información preliminar sujeta a cambios por actualización.

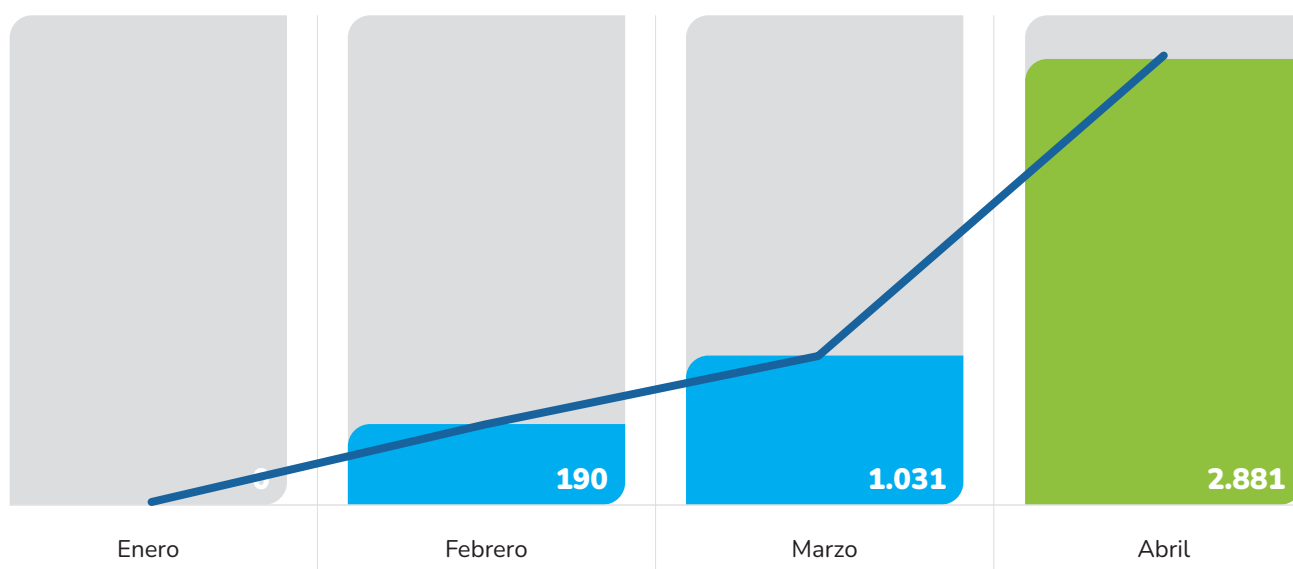


NIÑOS, NIÑAS, ADOLESCENTES Y JÓVENES BENEFICIARIOS ACCESO A EDUCACIÓN SUPERIOR



Fuentes de información: Cosolidado de postulaciones activas de educación post-secundaria del Proyecto Sueños.
*FPTDH: Formación para el trabajo y desarrollo humano.

ACUMULADO TOTAL PARTICIPACIONES CULTURA Y DEPORTE MES



Fuente: Listados de asistencia actividades de los ámbitos de Proyecto Sueños con corte a 30 de abril de 2026.
Nota: información preliminar sujeta a cambios por actualización.

PARTICIPES DE ACTIVIDADES DESDE EL AMBITO DE GESTIÓN CULTURAL Y DEPORTIVA


POR DEFINICION JURIDICA


Bogotá	Adoptabilidad	172
	SRPA	283
	Vulneración	816
Cauca	Adoptabilidad	7
	Vulneración	145
Cundinamarca	Adoptabilidad	237
	SRPA	104
	Vulneración	417
Magdalena	Adoptabilidad	20
	Vulneración	10
Meta	Adoptabilidad	104
	Vulneración	5
Quindío	Adoptabilidad	52
	Vulneración	48
Santander	Adoptabilidad	34
	SRPA	48
	Vulneración	105
Valle del Cauca	Adoptabilidad	11
	SRPA	120
	Vulneración	143
TOTAL GENERAL		2.881

POR ACTIVIDAD

Bogotá	Parque de diversiones	548
	Parque tematico	70
	Salas de arcade	215
	Talleres artisticos	218
Bogotá	Teatro	63
	Museos	157
Cundinamarca	Cine	61
	Parque de diversiones	49
Cundinamarca	Parque tematico	319
	Talleres artisticos	32
	Yoga	19
Cundinamarca	Salas de Arcade	196
Magdalena	Salas de Arcade	30
Santander	Parque Tematico	15
	Salas de Arcade	124
Santander		48
Cauca		152
Meta	Cine	109
Quindío		100
Valle del Cauca		86
Valle del Cauca	PAM Futbol	120
	Salas de Arcade	68
TOTAL GENERAL		2.881

POR DISCAPACIDAD

 Femenino	NO	1.036
	SI	292

 Masculino	NO	1.221
	SI	332

Fuente: Listados de asistencia actividades de los ámbitos de Proyecto Sueños con corte a 30 de abril de 2026.

Nota: información preliminar sujeta a cambios por actualización.



DIVA
United Passion

INSTITUTO DE FORMACION
TORIBIO MAYA
RELIGIOSOS TERCARIOS
CAPUCHINOS POPAYAN CAUCA

2016/6/15

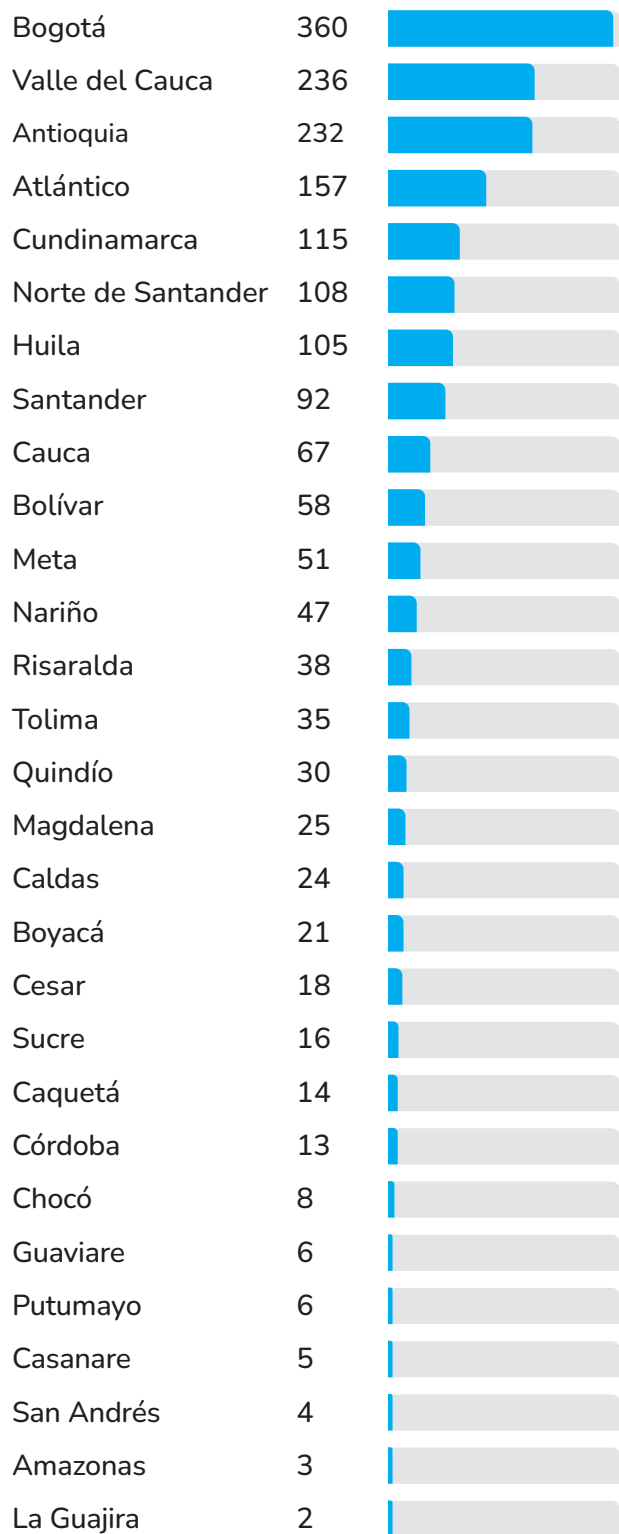


REPORTE DE ATENCIÓN EN EL SISTEMA DE RESPONSABILIDAD PENAL PARA ADOLESCENTES

Fuente: Sistema de Información Misional (SIM) con corte a 30 de abril de 2026.
Nota: información preliminar sujeta a cambios por actualización.

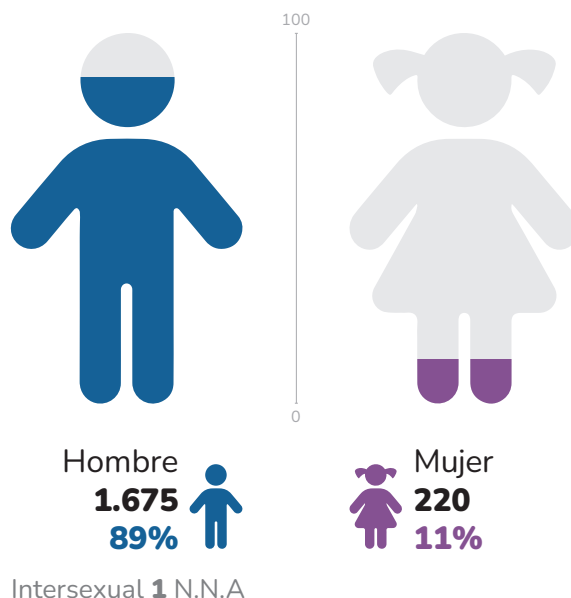


INGRESO EN EL SISTEMA DE RESPONSABILIDAD PENAL

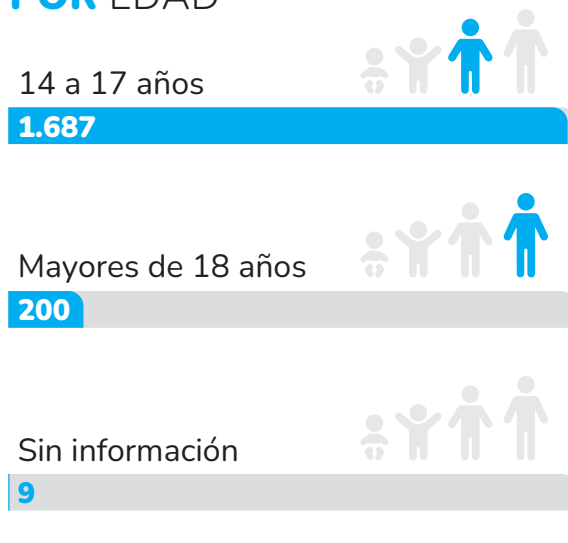


1.896

POR SEXO



POR EDAD



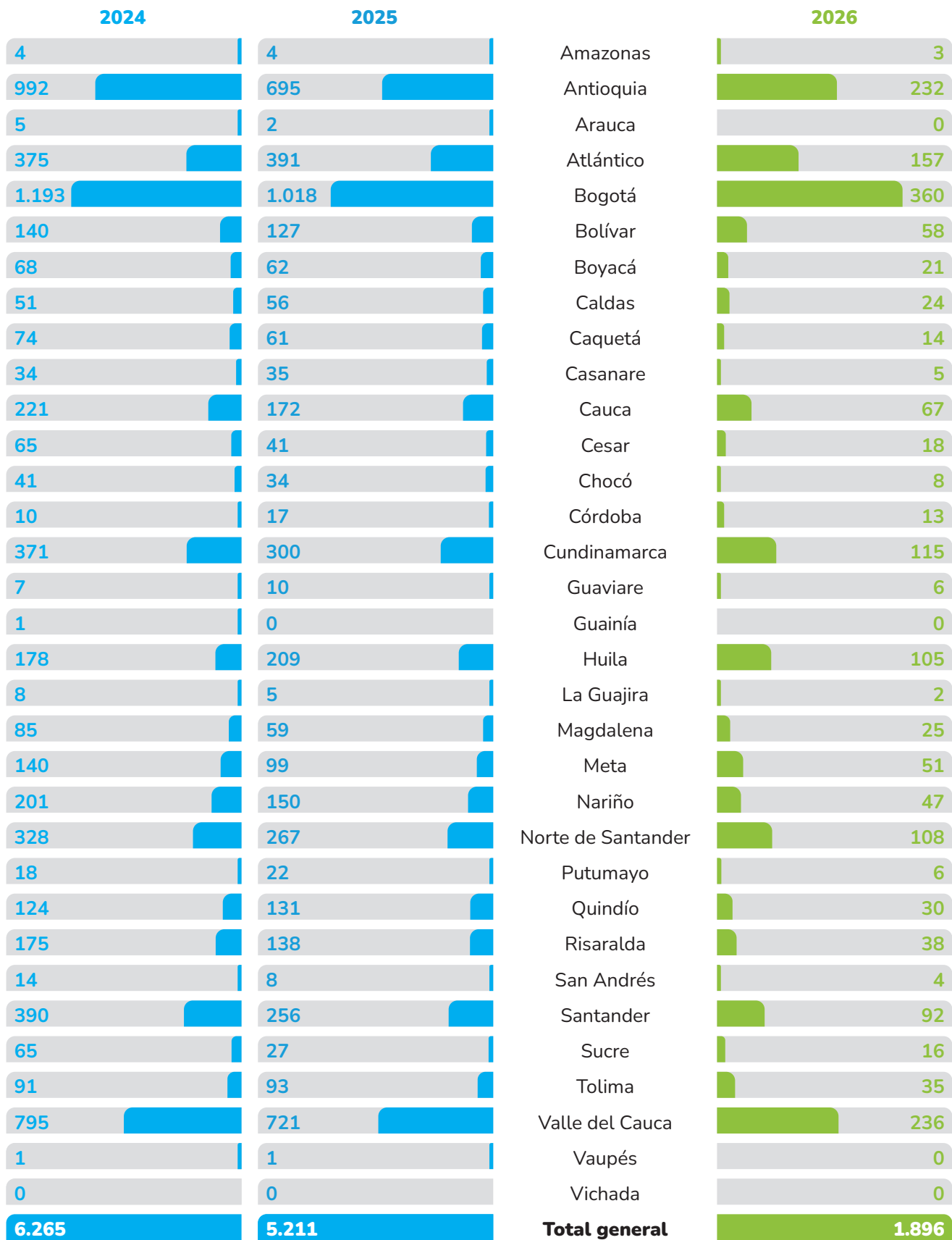
POR GRUPO ÉTNICO



Fuente: Sistema de Información Misional (SIM) con corte a 30 de abril de 2026.

Nota: información preliminar sujeta a cambios por actualización.

INGRESO EN EL SISTEMA DE RESPONSABILIDAD PENAL POR REGIONAL



ADOLESCENTES QUE HAN INGRESADO AL SISTEMA DE RESPONSABILIDAD PENAL POR DELITO

	2024	2025	2026
Hurto	1.482	1.269	426
Tráfico, fabricación o porte de estupefacientes	758	680	271
Violencia Intrafamiliar	562	416	156
Fabricación, tráfico y porte de armas de fuego o municiones	471	440	192
Lesiones personales	419	398	170
Acceso carnal abusivo con menor de 14 años	415	255	88
Actos sexuales con menor de 14 años	317	183	72
Receptación	256	187	84
Homicidio	202	207	86
Violencia contra servidor Público	109	88	26
No reporta delito	438	352	31
Otros delitos	836	736	294
TOTAL GENERAL	6.265	5.211	1.896

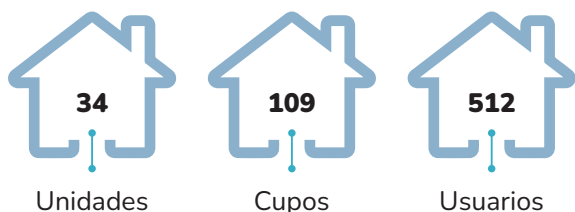
ADOLESCENTES QUE HAN INGRESADO AL SISTEMA DE RESPONSABILIDAD PENAL POR NACIONALIDAD



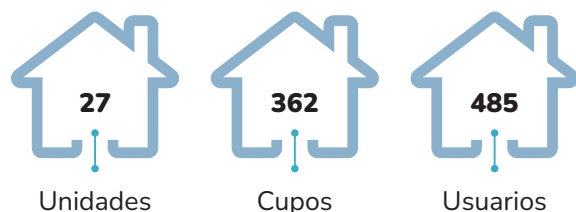
Fuente: Sistema de Información Misional (SIM) con corte a 30 de abril de 2026.

Nota: información preliminar sujeta a cambios por actualización.

ADOLESCENTES EN MODALIDADES DE ATENCIÓN DEL SISTEMA DE RESPONSABILIDAD PENAL



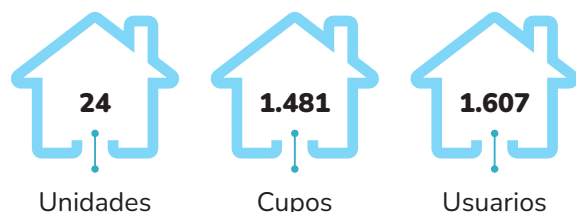
CENTRO TRANSITORIO



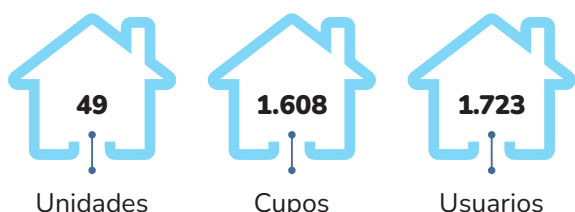
CENTRO DE INTERNAMIENTO PREVENTIVO



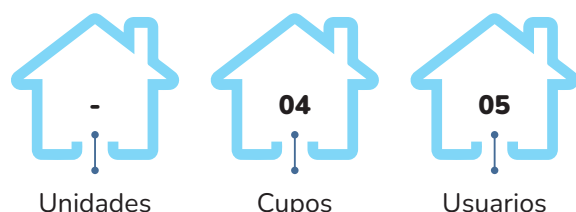
MODALIDADES DE SANCIONES



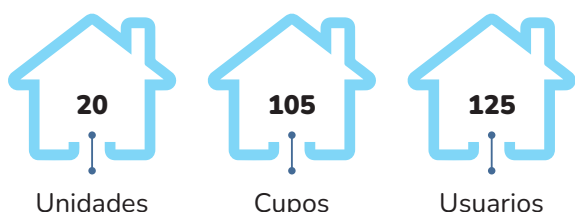
CENTRO DE ATENCIÓN ESPECIALIZADO



LIBERTAD ASISTIDA/VIGILADA

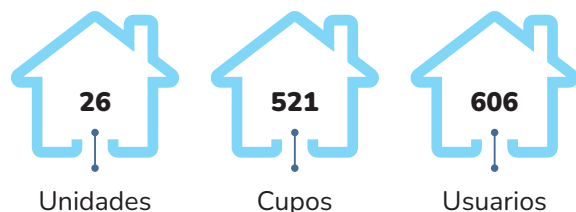


DETENCIÓN DOMICILIARIA HOGAR



PRESTACIÓN DE SERVICIOS

Restablecimiento en Administración de Justicia



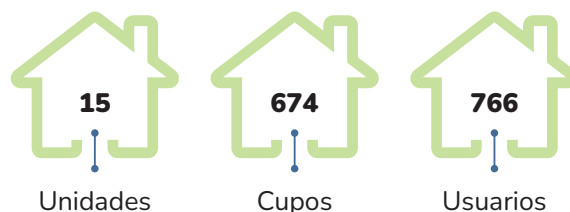
INTERNACIÓN MEDIO SEMICERRADO

Fuente: Metas Sociales y Financieras - MSF, con corte a 30 de abril de 2026.

ADOLESCENTES EN MODALIDADES DE ATENCIÓN DEL SISTEMA DE RESPONSABILIDAD PENAL

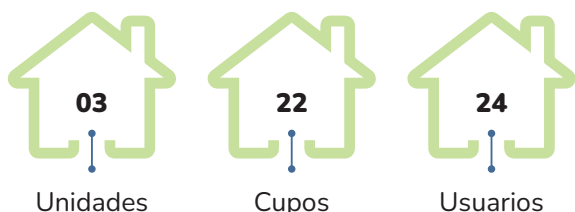


MODALIDADES COMPLEMENTARIAS INSTITUCIONALES



INTERNADO RESTABLECIMIENTO

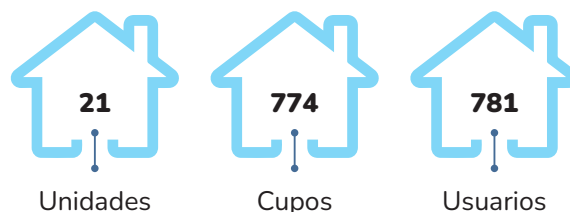
Restablecimiento en Administración de Justicia



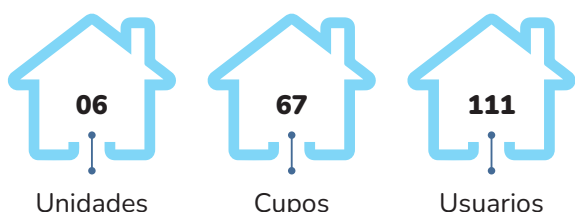
CENTRO DE EMERGENCIA



MODALIDADES COMPLEMENTARIAS

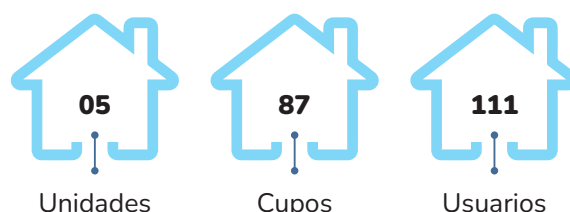


APOYO POST INSTITUCIONAL

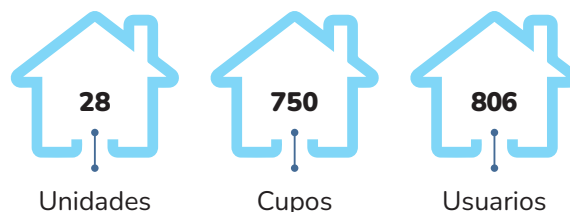


EXTERNADO JORNADA COMPLETA

Restablecimiento en Administración de Justicia



EXTERNADO MEDIA JORNADA



INTERVENCIÓN DE APOYO

Fuente: Metas Sociales y Financieras - MSF, con corte a 30 de abril de 2026.

FICHA METODOLÓGICA

OBJETIVO GENERAL

Proporcionar información estadística de las niñas, niños y adolescentes que se encuentran siendo atendidos en servicios de Restablecimiento de Derechos en el ICBF.

FUENTES DE DATOS

SIM -Sistema de Información Misional

Sistema de Información Programa de atención especializado para el restablecimiento de derechos a niñas, niños y adolescentes víctimas de reclutamiento ilícito que se desvinculan de los grupos armados organizados al margen de la ley.

SIUM - Sistema de Información de Unidades Móviles

CONCEPTOS BÁSICOS

Asunto Procesal: Aquellos que se encuentran siendo atendidos por medio de un Proceso Administrativo de Restablecimiento de Derechos.

Asunto Extraprocesal: Aquellas atenciones relacionadas con Trámites de Atención Extraprocesal como son asuntos conciliables, permisos de salida del país, formulación de demandas y solicitudes de conceptos notariales. Para este informe se incluye en esta categoría, las atenciones por medio de Asistencia y Asesoría a la Familia.

FRECUENCIA DE ENTREGA DE RESULTADOS

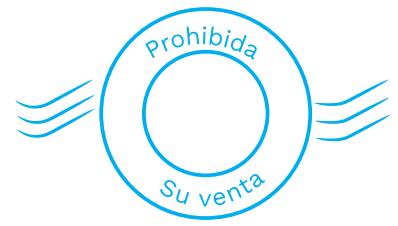
Se publica información con 20 días de rezago con respecto al mes de corte de la información, teniendo en cuenta los tiempos de procesamiento que requiere cada fuente de información. La periodicidad es mensual.

AÑOS Y PERÍODOS DISPONIBLES

SIM: Inicia operación en el año 2010, por lo que las cifras que se generen pueden incluir la información de ingresos a partir del año 2011 más los trámites que se encontraban activos hasta el año 2010 los cuales fueron cargados en el aplicativo por medio de un proceso de migración de data.

Sistema de Información Programa de atención especializado para el restablecimiento de derechos a niñas, niños y adolescentes víctimas de reclutamiento ilícito que se desvinculan de los grupos armados organizados al margen de la ley: Se cuenta con registros de información a partir de 1999.

SIUM: Sistema de Información de Unidades Móviles: Se cuenta con registros de información a partir de 2010.



BOLETÍN ESTADÍSTICO DIRECCIÓN DE PROTECCIÓN



LÍNEA DE
ATENCIÓN A
NIÑOS, NIÑAS
Y ADOLESCENTES.
PROTECCIÓN · EMERGENCIA · ORIENTACIÓN

Línea gratuita nacional ICBF:
01 8000 91 80 80
www.icbf.gov.co

 @icbfcolombiaoficial

 @ICBFColombia

 @icbfcolombiaoficial

 ICBFColombia



**BIENESTAR
FAMILIAR**

Abril 2026