



HOJA DE BALANCE DE ALIMENTOS (HBA)



¿Qué es la Hoja de Balance de Alimentos?

Es un instrumento que recopila información nacional del suministro de alimentos y su utilización, desde que se producen o se importan hasta que están disponibles para la población en el comercio al detal, durante un periodo de referencia que puede ser uno o varios años.



Resumen Ejecutivo elaborado en convenio con:



Organización de las Naciones
Unidas para la Alimentación
y la Agricultura



BIENESTAR
FAMILIAR



¿Para qué sirve la HBA?



Determinar la disponibilidad calórica por habitante, variable necesaria para estimar la Prevalencia de Subalimentación, la cual se refiere al número de personas que padecen privación crónica de alimentos.



Comprender tendencias en la disponibilidad nacional de alimentos y cómo estos son utilizados por las diferentes industrias, de acuerdo con la información de las HBA de varios años.



Revelar cambios año a año en la dependencia (importaciones) y la autonomía alimentaria en sus principales bienes agroalimentarios¹; así como la evolución de la dieta disponible en términos de alimentos de origen animal vs. los de origen vegetal.

¹ Se define como la materia prima para la elaboración de productos alimenticios intermedios o finales, que quedan disponibles para el consumo humano.



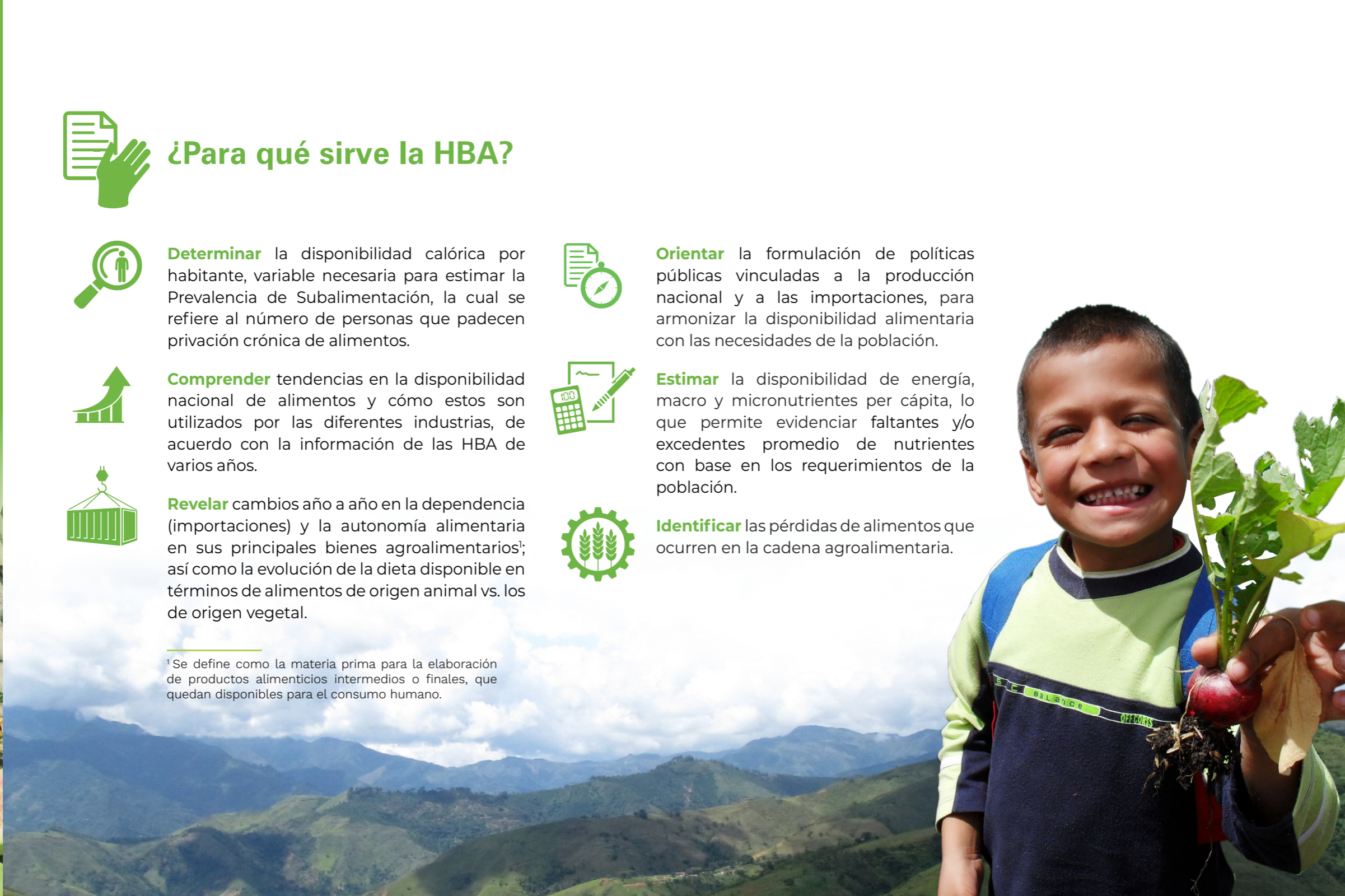
Orientar la formulación de políticas públicas vinculadas a la producción nacional y a las importaciones, para armonizar la disponibilidad alimentaria con las necesidades de la población.



Estimar la disponibilidad de energía, macro y micronutrientes per cápita, lo que permite evidenciar faltantes y/o excedentes promedio de nutrientes con base en los requerimientos de la población.



Identificar las pérdidas de alimentos que ocurren en la cadena agroalimentaria.





¿Cómo se hace la HBA?

En Colombia, la HBA se construye bajo la metodología de la Organización de las Naciones Unidas para la Alimentación y la Agricultura (FAO), a partir de la Ecuación Fundamental de Equilibrio (Gráfico 1), comprendida por dos partes iguales: suministro y utilización.

Gráfico 1. Ecuación Fundamental de Equilibrio



Insumo/producción - variación de existencias + importaciones - exportaciones

= Total Suministro Disponible

Alimentación animal + semillas + industrias alimentos + otros usos industriales + pérdidas + disponibilidad para consumo alimentario

= Total Utilización Doméstica





Principales fuentes de información para la construcción de la HBA en Colombia

La HBA se estructura con estadísticas oficiales. Utiliza principalmente información de los sectores productivos, proveniente en su gran mayoría del Ministerio de Agricultura y Desarrollo Rural y del DANE, lo que implica la armonización de datos en el mismo periodo y en la misma unidad de medida (toneladas métricas).



Códigos de la Clasificación Central de Productos (CPC)



Clasificación Industrial Internacional Uniforme (CIIU)



Encuesta Anual Manufacturera (EAM)



Encuesta Nacional Agropecuaria (ENA)



Evaluaciones Agropecuarias (EVA)



Encuesta de Sacrificio de Ganado (ESAG)



Cuentas satélites para algunos productos agropecuarios



Datos técnicos e investigaciones de los gremios de producción y transformación de alimentos

¿A quién le sirve la HBA?

Los usuarios de la HBA son especialmente las instituciones públicas, los gremios, los centros de investigación y la academia que trabaja por la Seguridad Alimentaria y Nutricional.





El futuro
es de todos

Gobierno
de Colombia



Para mayor
información
los invitamos a
consultar en:

ICBF - Hojas de Balance de Alimentos para Colombia:

<https://www.icbf.gov.co/bienestar/nutricion/hoja-balance-alimentos-colombianos>

Resumen Ejecutivo elaborado en convenio con:



Organización de las Naciones
Unidas para la Alimentación
y la Agricultura



LÍNEA DE
ATENCIÓN A
NIÑOS, NIÑAS
Y ADOLESCENTES.

Línea gratuita nacional ICBF:
01 8000 91 80 80
www.icbf.gov.co

ICBFColombia

@ICBFColombia

@icbfcolombiaoficial



**BIENESTAR
FAMILIAR**