



 GOBIERNO DE COLOMBIA



# MESA PUBLICA

ICBF Centro Zonal La Unión  
La Cruz – 7 de Septiembre  
de 2018

*Cambiando el mundo de las familias colombianas*

Instituto Colombiano de Bienestar Familiar ICBF © Todos los derechos reservados.



# Rendición de Cuentas Pública

20  
18

## ICBF Regional Nariño/ Centro Zonal La Unión



Fecha del informe: 7 de Septiembre de 2018



Responsables: Martha Apraez

**NOTA:** Este formato es un referente guía puede ser utilizado para los informes de gestión tanto de las MP como la RPC de todos los programas o de un programa específico por lo tanto es importante socializar la información clave. Las notas requeridas para cualquier información aclaratoria general y de servicios debe aparecer en la parte final de cada diapositiva cuando lo consideren necesario.

*Cambiando el mundo de las familias colombianas*

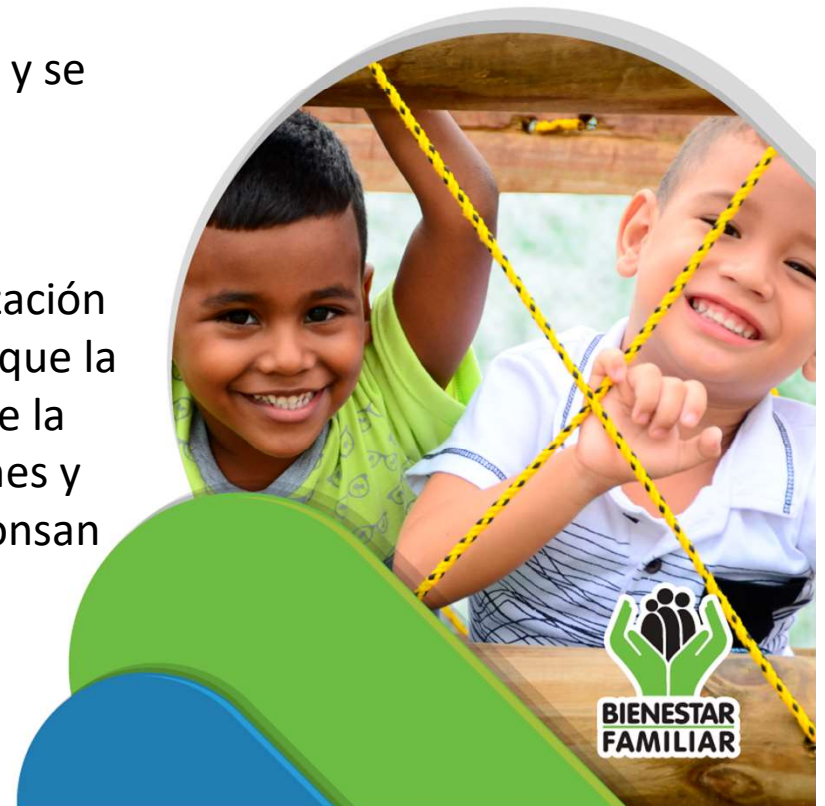
## Objetivo y Alcance de la actividad

- Mejorar la confianza en las instituciones y la legitimidad del Estado.
- Aumentar el número de ciudadanos que conocen y se interesan por lo público.
- Aumentar la calidad en las decisiones.

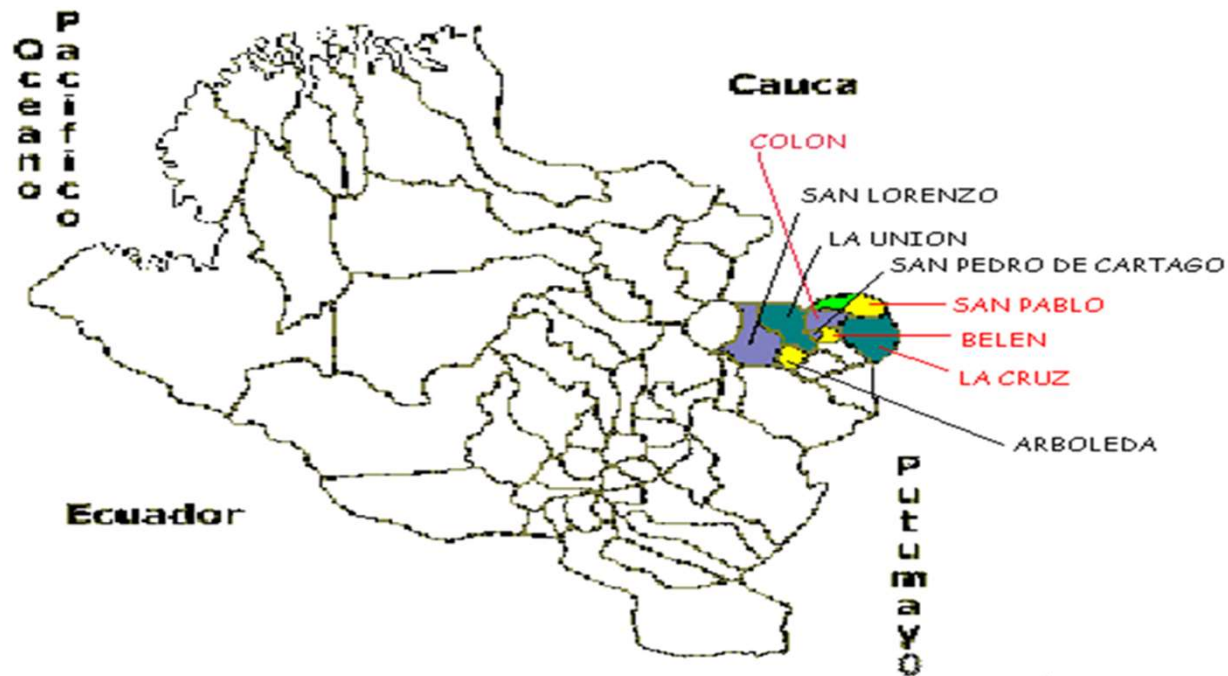
Los desafíos del Gobierno en transparencia y moralización son sustentados en: la creación de condiciones para que la ciudadanía participe realmente en el control social de la gestión pública, interviniendo en la toma de decisiones y vigilando que sus resultados sean equitativos y respondan efectivamente a las necesidades e intereses de las comunidades, familias, niño, niñas y adolescentes.

*Cambiando el mundo de las familias colombianas*

Instituto Colombiano de Bienestar Familiar ICBF © Todos los derechos reservados.



# Información del Departamento y la Regional - 2018



*Cambiando el mundo de las familias colombianas*

Instituto Colombiano de Bienestar Familiar ICBF © Todos los derechos reservados.





## Información del Departamento y la Regional:

### *Información Centro Zonal La Unión*

<b>Municipios de influencia</b>	<b>8</b>
<b>Población 0-18 años</b>	<b>33.441</b>
<b>Población 0-5 años</b>	<b>10856</b>
<b>Personal de Planta</b>	<b>15</b>
<b>Contratistas</b>	<b>7</b>
<b>Vacantes</b>	<b>1</b>
<b>Población usuarios atendidos por ICBF</b>	<b>7028</b>
<b>Población pendiente por atender</b>	<b>3828</b>

*Cambiando el mundo de las familias colombianas*

Instituto Colombiano de Bienestar Familiar ICBF © Todos los derechos reservados.





## Presupuesto e Inversión

(En este caso del programa o servicio que van a presentar)

Vigencia	Presupuesto Total de la Regional	
	Funcionamiento	Inversión en Primera Infancia
2016		<b>8.949.573.375</b>
2017		<b>10.925.320.617</b>
VARIACIÓN		<b>1.975.747.242</b>

*Cambiando el mundo de las familias colombianas*

Instituto Colombiano de Bienestar Familiar ICBF © Todos los derechos reservados.





 GOBIERNO DE COLOMBIA



# Información por Municipio y CZ

*Cambiando el mundo de las familias colombianas*

Instituto Colombiano de Bienestar Familiar ICBF © Todos los derechos reservados.



*Cambiando el mundo de las familias colombianas*

Instituto Colombiano de Bienestar Familiar ICBF © Todos los derechos reservados.





## Población atendida ICBF por Centro Zonal La Union : año 2017

Proyectos	Población	Usuarios	
		Año 2017	Año 2018(Prog)
Apoyo a la Primera Infancia (0-6 Años)	<b>10856</b>	5230	5230
Centro de Desarrollo Infantil con Arriendo		356	322
Centro de Desarrollo Infantil sin Arriendo		511	532
Desarrollo Infantil en Medio Familiar		1300	1350
Hogares Infantiles, Lactantes, Jardines Com.		80	80
Hogares Comunitarios Tradicionales		1522	1176
Hogares Comunitarios FAMI		1391	1352
Recuperación Nutricional. Ambulatoria		0	0
No Total de Madres Comunitarias de todas las Modalidades		232	243
Total de Madres Comunitarias Afiliadas al FNA	232	243	232

*Cambiando el mundo de las familias colombianas*

Instituto Colombiano de Bienestar Familiar ICBF © Todos los derechos reservados.

**BIENESTAR  
FAMILIAR**

# Atención a la Primera Infancia

LOGROS	DIFICULTADES
<ul style="list-style-type: none"><li>• Fortalecimiento del equipo de PI de CZ para afianzar acciones de asistencia técnica.</li><li>• Articulación con la modalidad Familias con Bienestar para la Paz con el propósito de fortalecer la capacitación y seguimiento a familias usuarios de HCB.</li><li>• Mejoramiento de infraestructuras de PI en San Lorenzo y San Pablo.</li><li>• Articulación y coordinación efectiva con agentes del SNBF (salud, alcaldía, comisarias de familia, educación, D.F).</li><li>• Fortalecimiento de la denuncia de situaciones de amenaza y vulneración en los niños y niñas.</li><li>• Implementación de la Estrategia Jugando, creando y participando en familia en modalidad institucional.</li></ul>	<ul style="list-style-type: none"><li>• Bajas coberturas en las UDS que motivaron disminución de presupuesto</li><li>• La falta de asistencia permanente de los beneficiarios en los servicios de primera infancia.</li><li>• Persiste, el bajo nivel educativo de algunas madres comunitarias.</li><li>• Limitado presupuesto asignado a los HCB Familiar y HCB FAMI Familiar.</li><li>• No contar con nutricionista en el Centro Zonal, circunstancia que debilita el proceso de asistencia técnica y seguimiento en el componente de nutrición y salud.</li></ul>

# Atención a la Primera Infancia

## RETOS

1. Fortalecer el proceso de focalización de beneficiarios de servicios de primera infancia, en concertación con las EAS y los agentes del SNBF en cada municipio.
2. Promoción de los servicios de primera infancia en la comunidad y enfatizar en la responsabilidad de las familias en la operatividad de los mismos.
3. Afianzar los procesos de seguimiento y supervisión de las UDS .
4. Estrategias de selección y cualificación de talento humano.
5. Sensibilización a MC para acceso a Subsidio Pensional.
6. Gestión con administraciones municipales para mejorar los espacios de atención de los beneficiarios.
7. Continuar procesos de formación a las veedurías ciudadanas en las UDS para promover la detección oportuna de amenazas en la prestación del servicio.



GOBIERNO DE COLOMBIA



**BIENESTAR  
FAMILIAR**

*Cambiando el mundo de las familias colombianas*