



GOBIERNO DE COLOMBIA



BIENESTAR  
FAMILIAR

# Maqueta Informe de Gestión Mesas Públicas y/o Rendición Pública de Cuentas

*Cambiando el mundo de las familias colombianas*

Instituto Colombiano de Bienestar Familiar ICBF © Todos los derechos reservados.

**PÚBLICA**



# Rendición de Cuentas Pública

20  
18

## ICBF Regional Atlántico/ Centro Zonal Baranoa



Fecha del informe: 18 Julio 2018



Responsables: Olga Cristancho Morales.

**NOTA:** Este formato es un referente guía puede ser utilizado para los informes de gestión tanto de las MP como la RPC de todos los programas o de un programa específico por lo tanto es importante socializar la información clave. Las notas requeridas para cualquier información aclaratoria general y de servicios debe aparecer en la parte final de cada diapositiva cuando lo consideren necesario.

*Cambiando el mundo de las familias colombianas*

# Objetivo de la actividad

Presentar gestión, avances, logros y dificultades relacionadas a la niñez frente a los programa o servicio de Atención Integral a la Primera Infancia.



# Alcance de la actividad

Está orientada a evaluar de una manera particular el funcionamiento de un programa o servicio “ATENCIÓN INTEGRAL A LA PRIMERA INFANCIA”, analizar su operación, hacer los correctivos y llegar a acuerdos a fin de prevenir en la marcha los problemas. (Evitando quejas y denuncias).

Buscamos escenarios intermedios, hacer correctivos, cualificar el funcionamiento de los programas, servicios y unidades aplicativas para que al final del año en el evento de rendición pública de cuentas se dé un parte de calidad en la gestión del ICBF, ante los actores del SNBF.



# PRIMERA INFANCIA- 2018



*Cambiando el mundo de las familias colombianas*

Instituto Colombiano de Bienestar Familiar ICBF © Todos los derechos reservados.



# Información general - 2018

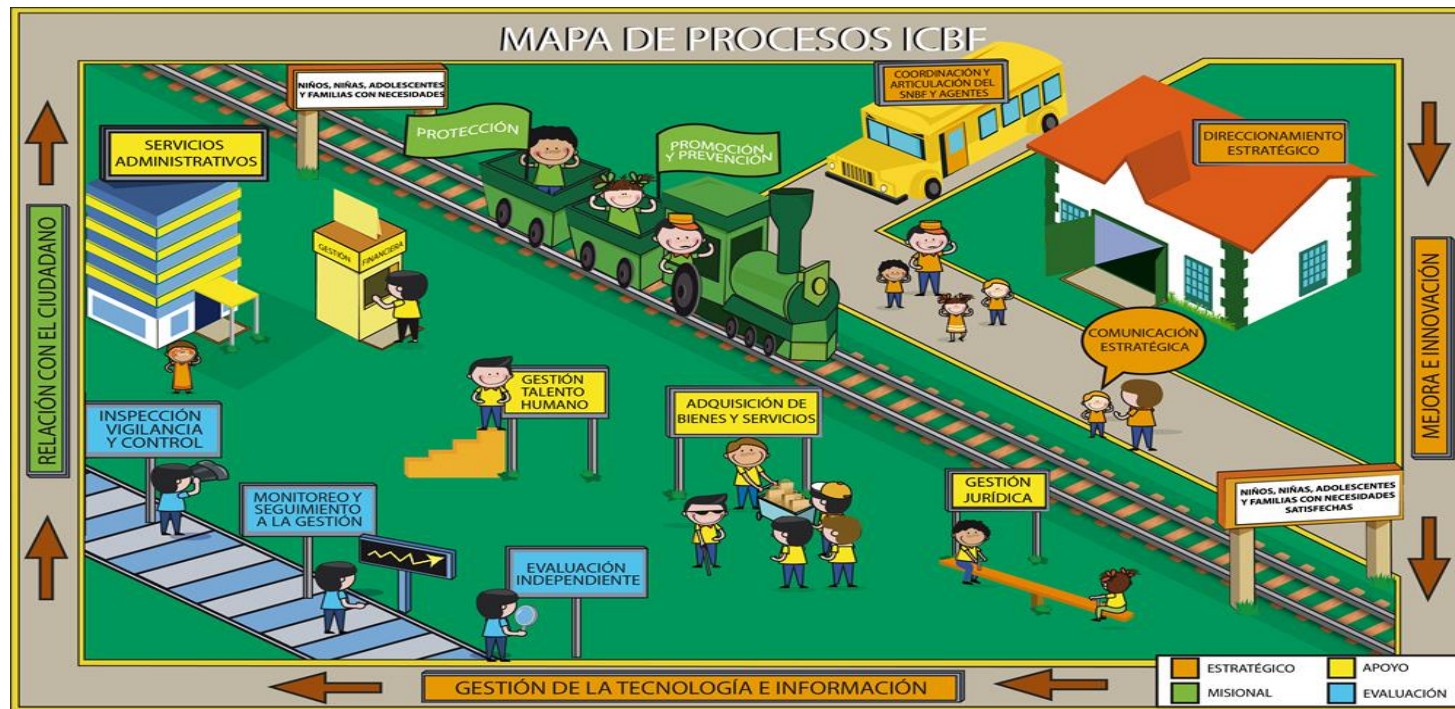
|                                    |                                       |
|------------------------------------|---------------------------------------|
| GOBERNADOR DPTO ATLANTICO          | Dr. Eduardo Verano De la Rosa         |
| DIRECTORA ICBF Regional Atlántico. | Dra. Mónica Lemus Rojano              |
| ALCALDE MUNICIPAL GALAPA           | Dr. Carlos Alberto Silvera De la Hoz. |
| COORDINADORA CENTRO ZONAL BARANOA  | Dra. Olga Cristancho Morales.         |

# INSTITUTO COLOMBIANO DE BIENESTAR FAMILIAR

El Instituto Colombiano de Bienestar Familiar - ICBF, es la entidad del estado colombiano que trabaja por la prevención y protección integral de la primera infancia, la niñez, la adolescencia y el bienestar de las familias en Colombia, brindando atención especialmente a aquellos en condiciones de amenaza, inobservancia o vulneración de sus derechos, llegando a más de 8 millones de colombianos con sus programas, estrategias y servicios de atención con 33 sedes regionales y 211 centros zonales en todo el país.



# INSTITUTO COLOMBIANO DE BIENESTAR FAMILIAR



*Cambiando el mundo de las familias colombianas*

Instituto Colombiano de Bienestar Familiar ICBF © Todos los derechos reservados.



**BIENESTAR  
FAMILIAR**



# Centro Zonal Baranoa 2018

## MUNICIPIOS

- Baranoa
- Galapa
- Juan de Acosta
- Pioj6
- Polonuevo
- Tubar6
- Usiacur6



# Información del Municipio de Galapa - 2018

## Mapa



| Indicador   | Total  |
|---|--------|
| Población Total 2017 (Proyecciones DANE)                                | 45.093 |
| Población Cabecera 2017 (Proyecciones DANE)                             | 40.944 |
| Población Resto 2017 (Proyecciones DANE)                                | 4.149  |
| Población de 0 a 5 Años   | 5.061  |
| Población de 0 a 5 años con discapacidad                                | 59     |
| Población de 0 a 5 años Indígenas                                       | 1.402  |
| Población de 0 a 5 años Afrocolombianos, Negros, Raizales y Palenqueros | 456    |
| Población de 0 a 5 años Rom   | 0      |
| Fuente: Dane  |        |
| Política Pública  | Si/No  |

# Presupuesto e Inversión

(PRIMERA INFANCIA. Municipio de Galapa)

| Vigencia  | Presupuesto                   |
|---|-------------------------------|
|   | Inversión en Primera Infancia |
| 2017  |                               |
| 2018  | \$7,128,000,000,00            |
| <b>PRESUPUESTO TOTAL 2.018: \$11.445.000,000,00</b> |                               |



GOBIERNO DE COLOMBIA



BIENESTAR  
FAMILIAR

# Información Servicios de Atención Integral a la Primera Infancia.

*Cambiando el mundo de las familias colombianas*

Instituto Colombiano de Bienestar Familiar ICBF © Todos los derechos reservados.

# Apoyo a la Primera Infancia

## Generalidades y Políticas

### **Marco Conceptual.**

Ley 1098 de 2006, Código de la Infancia y la Adolescencia.  
Plan Nacional de Desarrollo-PND 2010-2014 “Prosperidad para todos” surge la Estrategia de Atención Integral a la Primera Infancia “De Cero a Siempre”.

La Ley 1804 de 2016. Política de Estado para el Desarrollo Integral de la Primera Infancia de Cero a Siempre.

# Apoyo a la Primera Infancia

## MODALIDADES DE ATENCION

**Modalidad Institucional:** hace referencia a los servicios de atención a la primera Infancia, donde se brinda atención durante 8 horas al día y durante los días hábiles de la semana, los servicios se agrupan, teniendo en cuenta las características operativas, técnicas y de integralidad.

- a. Centros de Desarrollo Infantil-CDI
- b. Hogares Infantiles-HI
- c. Hogares Comunitarios de Bienestar -

# APOYO A LA PRIMERA INFANCIA

## OBJETIVO MODALIDAD INSTITUCIONAL.

Favorecer el desarrollo integral de niñas y niños menores de 5 años y hasta los 6 años en el grado de transición<sup>8</sup>, en el marco de la atención integral, a través de acciones que promuevan el cuidado calificado y la protección integral.



# Apoyo a la Primera Infancia

## MODALIDADES DE ATENCION

**En la Modalidad Familiar:** se agrupan los servicios donde la atención se brinda en tiempo parcial, a través de encuentros familiares y encuentros en el hogar.

- a. Desarrollo Infantil en Medio Familiar - DIMF
- b. Hogares Comunitarios de Bienestar - Familiar, Mujer e Infancia - FAMI



# APOYO A LA PRIMERA INFANCIA

## OBJETIVO MODALIDAD FAMILIAR.

Favorecer el desarrollo integral de niñas y niños en primera infancia desde la concepción hasta menores de 5 años (hasta los 6 años en donde no haya otro servicio de educación inicial o un Centro Educativo de Educación Formal), con familias fortalecidas en sus interacciones y en sus capacidades de cuidado y crianza.



# Apoyo a la Primera Infancia

## MODALIDADES DE ATENCION

**Modalidad Comunitaria:** hace referencia a los servicios de atención a la primera infancia que operan en el medio comunitario, niñas y niños son atendidos dentro de su comunidad, por talento humano de la comunidad. En el Manual de la Modalidad Comunitaria se podrá encontrar la información relacionada con los siguientes servicios:

- a. Hogares Comunitarios de Bienestar -HCB- Familiares.
- b. HCB Agrupados.
- c. Unidades básicas de atención itinerante y fija.
- d. HCB Cualificados o Integrales

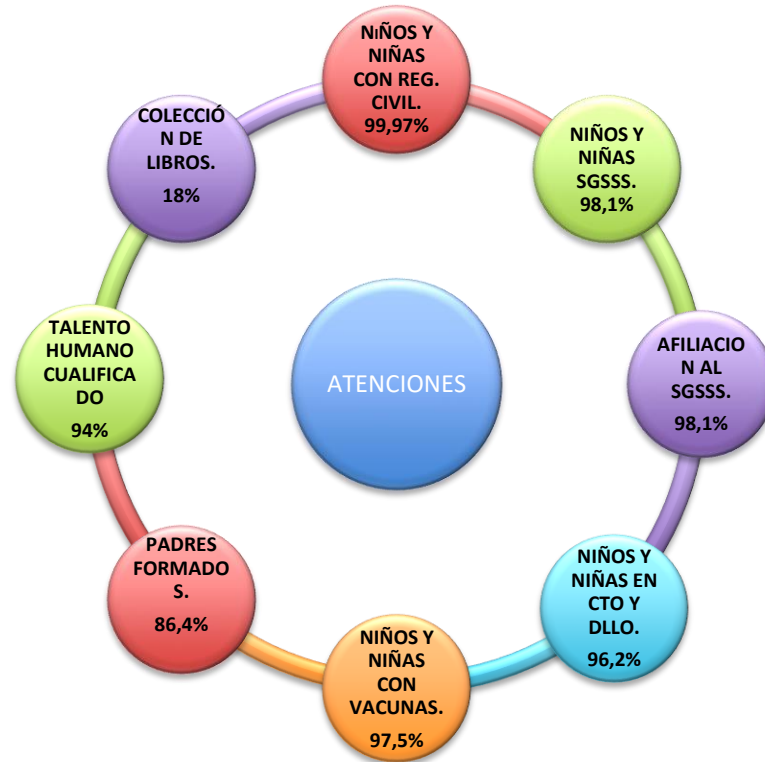
# APOYO A LA PRIMERA INFANCIA

## OBJETIVO MODALIDAD COMUNITARIA.

Promover el desarrollo integral, de niñas y niños desde los 18 meses hasta 4 años 11 meses y 29 días, a través de acciones pedagógicas y de cuidado para el goce efectivo de sus derechos, la protección integral, la participación activa y organizada de la familia, la comunidad y las entidades territoriales, según las particularidades de los servicios que contempla esta modalidad.

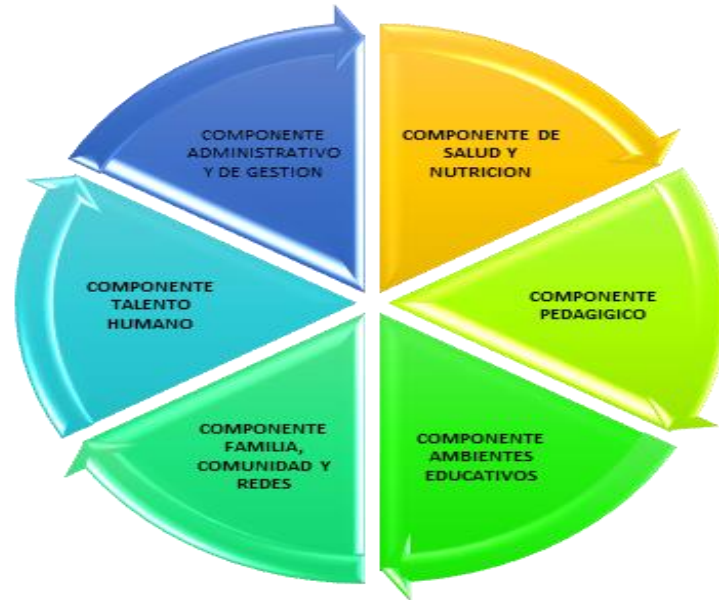


# Apoyo a la Primera Infancia



# Apoyo a la Primera Infancia

## COMPONENTES DE ATENCION



# APOYO A LA PRIMERA INFANCIA

## COMPONENTE PROCESO PEDAGÓGICO

Favorecer el desarrollo integral de niñas y niños en primera infancia desde la concepción hasta menores de 5 años (hasta los 6 años en donde no haya otro servicio de educación inicial o un Centro Educativo de Educación Formal), con familias fortalecidas en sus interacciones y en sus capacidades de cuidado y crianza.



# APOYO A LA PRIMERA INFANCIA

## COMPONENTE AMBIENTES EDUCATIVOS Y PROTECTORES

Favorecer el desarrollo integral de niñas y niños en primera infancia desde la concepción hasta menores de 5 años (hasta los 6 años en donde no haya otro servicio de educación inicial o un Centro Educativo de Educación Formal), con familias fortalecidas en sus interacciones y en sus capacidades de cuidado y crianza.



# APOYO A LA PRIMERA INFANCIA

## COMPONENTE SALUD Y NUTRICION.

Favorecer el desarrollo integral de niñas y niños en primera infancia desde la concepción hasta menores de 5 años (hasta los 6 años en donde no haya otro servicio de educación inicial o un Centro Educativo de Educación Formal), con familias fortalecidas en sus interacciones y en sus capacidades de cuidado y crianza.





# APOYO A LA PRIMERA INFANCIA

## COMPONENTE FAMILIA, COMUNIDAD Y REDES SOCIALES.

Favorecer el desarrollo integral de niñas y niños en primera infancia desde la concepción hasta menores de 5 años (hasta los 6 años en donde no haya otro servicio de educación inicial o un Centro Educativo de Educación Formal), con familias fortalecidas en sus interacciones y en sus capacidades de cuidado y crianza.



# APOYO A LA PRIMERA INFANCIA

## COMPONENTE TALENTO HUMANO

- Se conforman equipos de trabajo funcional, multidisciplinario y con excelentes capacidades profesionales y personales. Para ello ha sido fundamental definir áreas de conocimiento que desde sus diferentes saberes aportan a la comprensión del desarrollo infantil, así como profesiones que tienen por objeto dentro de sus procesos de formación, la inclusión de temáticas relacionadas con el desarrollo infantil.
- Este componente es fundamental en el desarrollo de la calidad del servicio, pues del equipo de talento humano depende la implementación de los demás componentes del servicio, por lo tanto se requiere de una clara identificación de competencias y habilidades con las que deben contar cada una de las personas, de acuerdo con los cargos o roles que desempeñan



# APOYO A LA PRIMERA INFANCIA

## COMPONENTE ADMINISTRATIVO Y DE GESTION

Encaminado a que las EAS orienten su gestión de forma organizada, sistemática y coherente con una mirada estratégica propia. Tengan una clara visión y misión relacionada con el desarrollo de políticas sociales, especialmente en procesos relacionados con el bienestar de las niñas, niños y sus familias.

Deben ser organizaciones dinámicas, que se relacionan permanentemente con la comunidad y se transforman; reflexionan permanentemente sobre lo que hacen y las mejores formas de hacerlo.

Deben también participar en el Comité Técnico Operativo para la implementación, seguimiento, monitoreo y evaluación de la ejecución del contrato, permitir y colaborar en el ejercicio de las labores de seguimiento, acompañamiento y supervisión del ICBF y de las entidades de control.



# Información por Servicios de Primera Infancia



*Cambiando el mundo de las familias colombianas*  
Instituto Colombiano de Bienestar Familiar ICBF © Todos los derechos reservados.



# Apoyo a la Primera Infancia

## Población Atendida – ICBF Regional: Vigencia 2018

| Servicios                             | Total Número de Contratos | Número de Beneficiarios | Número de Talento Humano |
|---------------------------------------|---------------------------|-------------------------|--------------------------|
| Centros de Desarrollo Infantil        | 5                         | 1397                    | 183                      |
| Hogares Infantiles                    | 1                         | 120                     | 14                       |
| Desarrollo Infantil en Medio Familiar | 4                         | 1315                    | 75                       |
| HCB FAMI                              | 1 (15 UDS)                | 195                     | 15                       |
| HCB Tradicionales                     | 2 (15 UDS)                | 195                     | 15                       |
| <b>Total</b>                          | <b>12</b>                 | <b>3222</b>             |                          |

# Apoyo a la Primera Infancia

## SERVICIOS EN EL MUNICIPIO DE GALAPA

| SERVICIO  | OPERADOR           | Número de Beneficiarios | Número de CONTRATO |
|---|--------------------|-------------------------|--------------------|
| CDI LOS CARRUAJES   | CARULLA AEIOTU     | 172                     | 549                |
| CDI MI PRIMER HOGAR, PALUATO  | FUNSEP             | 145                     | 546                |
| CDI MUNDO FELIZ DE LA PRIMERA INFANCIA<br>CDI MUNDO MARAVILLOSO DE LAS MERCEDES | FUNSEP             | 300<br>260              | 146                |
| CDI MUNDO DE COLORES  | FUDESAVI           | 260                     | 147                |
| CDI CASTILLO DE COLORES   | FUNDEPRO           | 300                     | 149                |
| HOGAR INFANTIL  | ASOPADRES          | 120                     | 420                |
| DIMF CARRUAJES  | CARULLA            | 370                     | 573                |
| DIMF CAMINO AL SOL  | MUGESCO            | 275                     | 576                |
| DIMF VILLA OLIMPICA   | FAMICCOL           | 370                     | 577                |
| DIMF MUNDO FELIZ  | NUEVA<br>ESPERANZA | 300                     | 572                |
| HOGARES COMUNITARIOS DE BIENESTAR<br>TRADICIONALES Y FAMI                       | FUDESAVI           | 260                     | 793                |
| HOGARES COMUNITARIOS DE BIENESTAR   | FUNDEPRO           | 130                     | 789                |



# Atención a la Primera Infancia

| LOGROS   | DIFICULTADES  |
|--|---|
| <ul style="list-style-type: none"><li>• Ampliación de coberturas en atención integral a los niños, ya que transitaron de modalidades no integrales a integrales.</li><li>• Operadores comprometidos con la gestión de las atenciones priorizadas.</li><li>• Articulación y coordinación con las entidades del SNBF, facilitando la garantía efectiva de los derechos de niños y niñas.</li><li>• Contar en el Municipio de Galapa con la Ruta Integral de Atención “RIA”.</li><li>• Acompañamiento del ente territorial en el proceso, contando con un profesional que coordinada y facilita la gestión.</li></ul> | <ul style="list-style-type: none"><li>• Ubicación de las infraestructuras nuevas.</li><li>• Riesgos en los baños de los CDI nuevos por la desprotección en las puertas.</li><li>• Insuficiencia eléctricas en el CDI de Villa Olímpica por la falta de un transformador .</li><li>• Intermittencia en la ejecución del aplicativo que maneja la información de los usuarios de primera infancia “CUENTAME”.</li><li>• Dificultades de conectividad en algunas unidades de servicio.</li></ul> |

# Atención a la Primera Infancia

## RETOS

- Lograr que el 100% de los niños y niñas en primera infancia del Municipio de Galapa que reciben los servicios de atención integral a la primera infancia cuenten con sus derechos garantizados.
- Mostrar el impacto de las acciones coordinadas “Experiencias demostrativas” , de acuerdo a los servicios y acciones descritas en la RIA; en la Primera Infancia en el Municipio.
- El 100% de niños y niñas en el Municipio de Galapa reciban servicio de atención integral.
- Los espacios de atención a la primera infancia en el Municipio gocen de todas los elementos que garanticen su seguridad y desarrollo integral.



# LINEAS DE ATENCION AL CIUDADANO.

- ✓ Página web: [www.icbf.gov.co](http://www.icbf.gov.co)
- ✓ Correo electrónico: [atencionalciudadano@icbf.gov.co](mailto:atencionalciudadano@icbf.gov.co)
- ✓ Línea gratuita nacional 018000918080
- ✓ Correo electrónico: [anticorrupcion@icbf.gov.co](mailto:anticorrupcion@icbf.gov.co)
- ✓ Tweets a través de @ICBFColombia
- ✓ Atención presencial en la Sede Regional, Centros Zonales, CESPAs y CAIVAS a través de nuestras Oficinas de Servicio y Atención.
- ✓ Línea 106 para escuchar la voz de los Niños, Niñas y Adolescentes.
- ✓ Línea de prevención abuso sexual: 018000112440



GOBIERNO DE COLOMBIA



**BIENESTAR  
FAMILIAR**

*Cambiando el mundo de las familias colombianas*