



Informe de Gestión

Rendición Pública de Cuentas



GOBIERNO
DE COLOMBIA



BIENESTAR
FAMILIAR



Rendición de Cuentas *Pública*

20
18

ICBF Regional Antioquia



31 de octubre de 2018



Directora Regional

El Instituto Colombiano de Bienestar Familiar enfrenta unos retos enormes, como responsable en el país de velar por la atención y protección de la primera infancia, la niñez, la adolescencia y el fortalecimiento de la familia como entorno educador y protector

La prestación de los servicios se lleva a cabo a través de programas y sus diferentes modalidades de atención, así como estrategias y acciones que se soportan en los Lineamientos de Programación, establecidos a través de proyectos

Información del Departamento y la Regional

Mapa	Datos Generales Departamento	Total	%	SISBEN 1 y 2
	Población Total del Departamento	6.613.098	100 %	
	Población Total Menor de 18 Años	1.907.188	28,8 %	
	Niños y Niñas de 0 A 5 Años	639.219	9,7%	
	Niños y Niñas de 6 A 11 Años	692.289	10,5 %	

ICBF- Datos	
No. de Municipios	125
No. de Centros Zonales	17
Centros Zonales Especializados	1
Centros Zonales Mixtos	16
Personal de Planta	574
Contratistas	345
Vacantes	54

Indicadores de Calidad y Condiciones de Vida	Depto.	Nal.
Índice de NBI		
No de personas SISBEN I y II		
Índice de condiciones de vida		
Línea de indigencia		

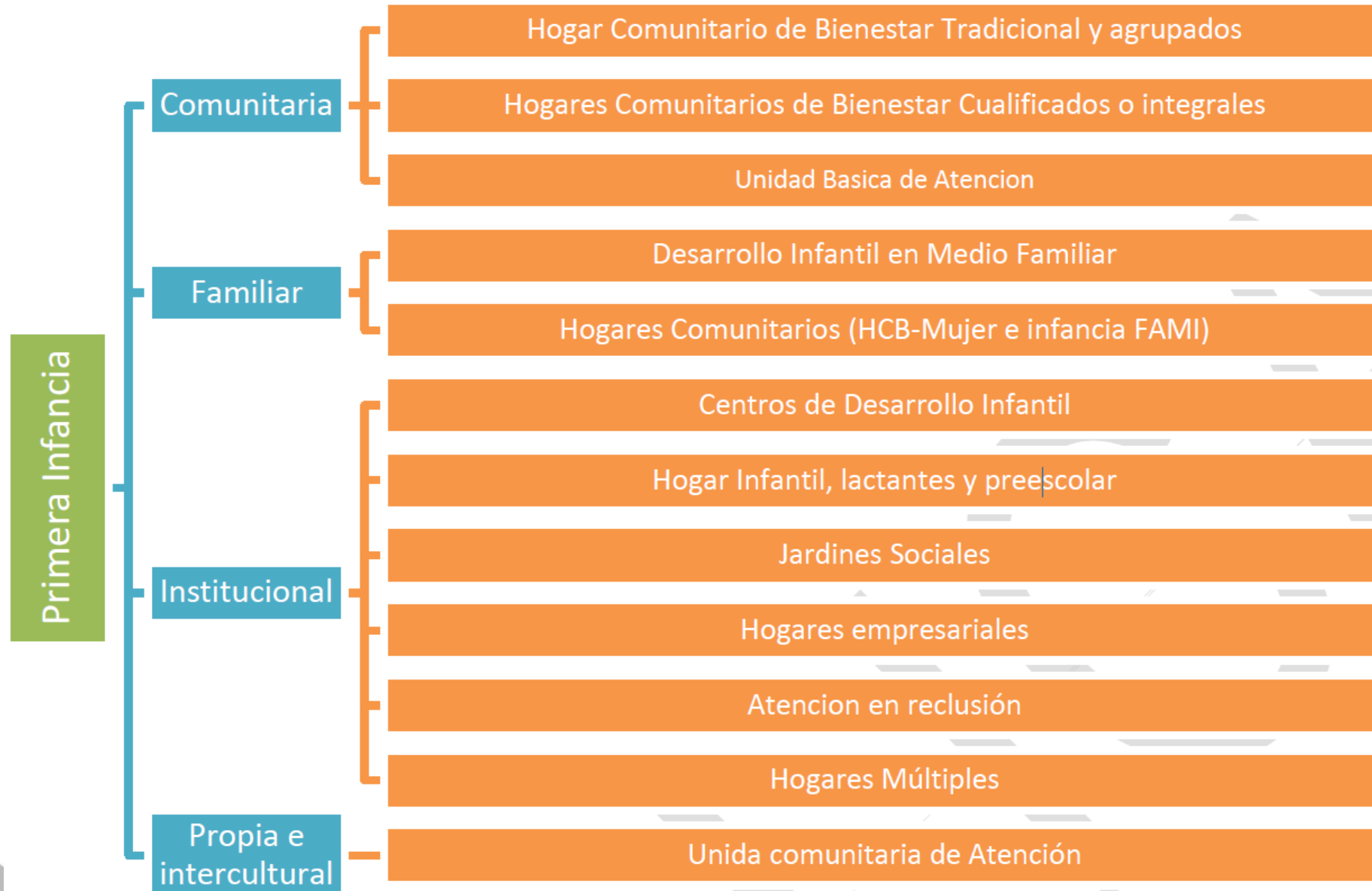


Presupuesto Año 2018:

Vigencia	Presupuesto	
	Funcionamiento	Inversión
2017		
2018		
VARIACIÓN		

Promoción y Prevención

Servicios Promoción y Prevención



Inversión Primera Infancia

RUBRO	Cupos	Inversión
CONVENIOS ESPECIALES	93.880	173.800.475.597
TRADICIONAL – COMUNITARIO	58.586	113.816.916.740
INTEGRAL	48.951	108.790.413.038

Servicios Promoción y Prevención

Niñez y adolescencia

Generaciones con Bienestar

Estrategias construyendo Entornos Protectores

Acciones Masivas de Alto Impacto Social

Acciones para la Prevención del Embarazo Adolescente -PEA

Inversión Niñez y Adolescencia

RUBRO	Cupos	Inversión
ESTRATEGIA CONSTRUYENDO JUNTOS ENTORNOS PROTECTORES	93.880	1.915.039.633
PROMOCION Y PREVENCION PARA LA PROTECCION INTEGRAL DE NNA	9.775	2.971.184.500
PROMOCION Y PREVENCION PARA LA PROTECCION INTEGRAL DE NNA - (APD)	4.175	1.901.168.700

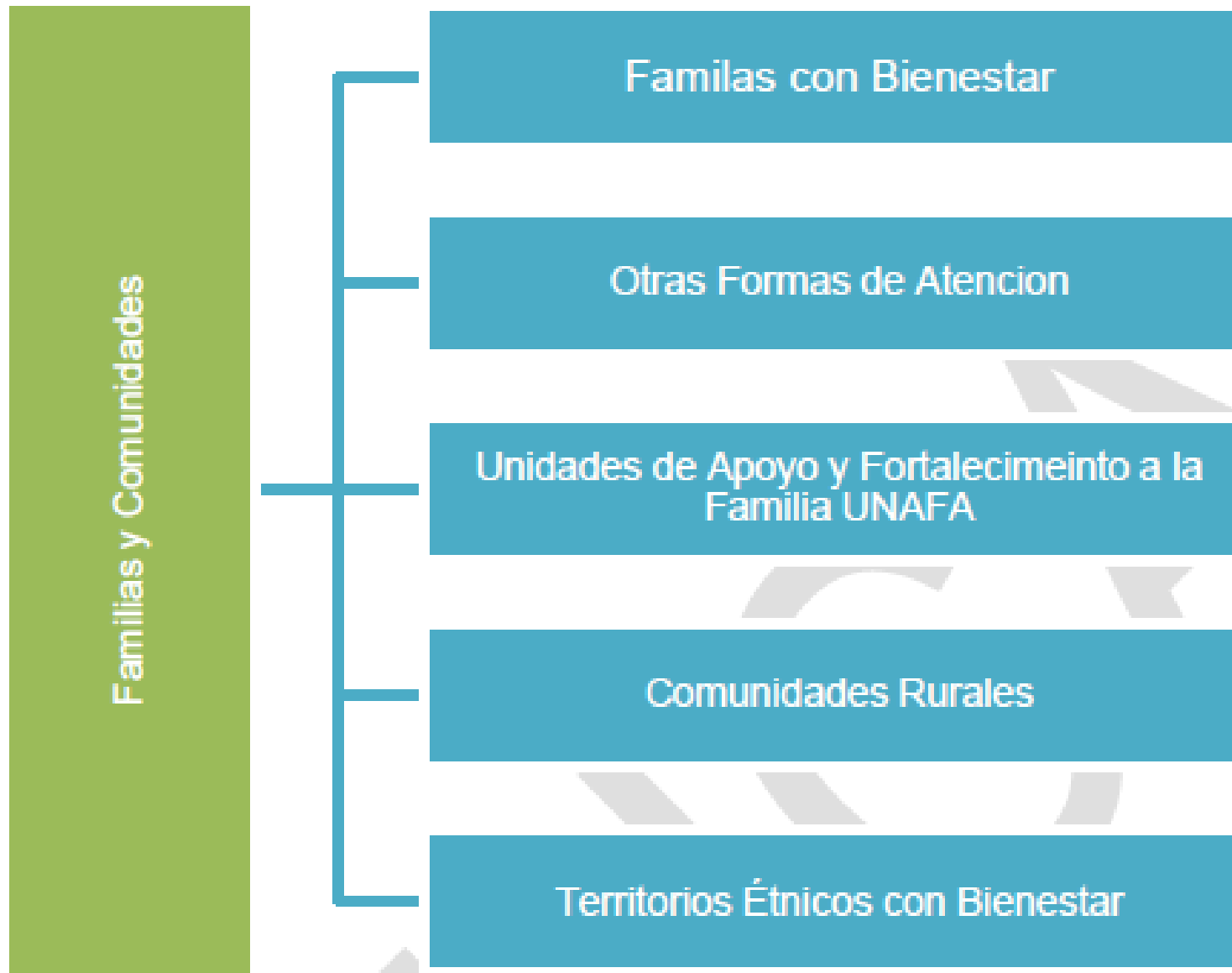
Servicios Promoción y Prevención



Inversión Nutrición

RUBRO	Cupos	Inversión
ATENCIÓN Y PREVENCIÓN A LA DESNUTRICIÓN	480	1.426.501.027
OTRAS ACCIONES DE APOYO ALIMENTARIO	29.725	0

Servicios Promoción y Prevención

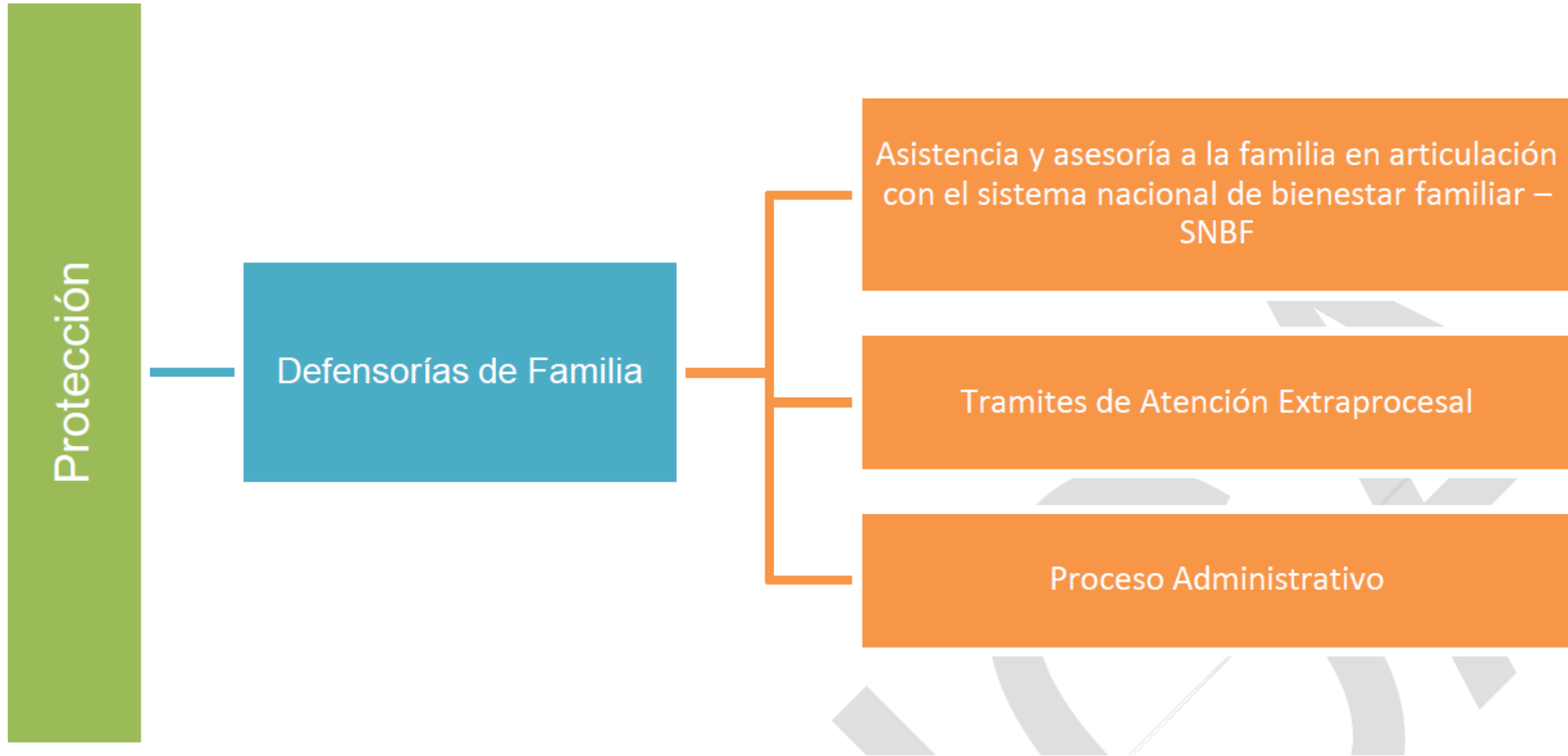


Inversión Familias

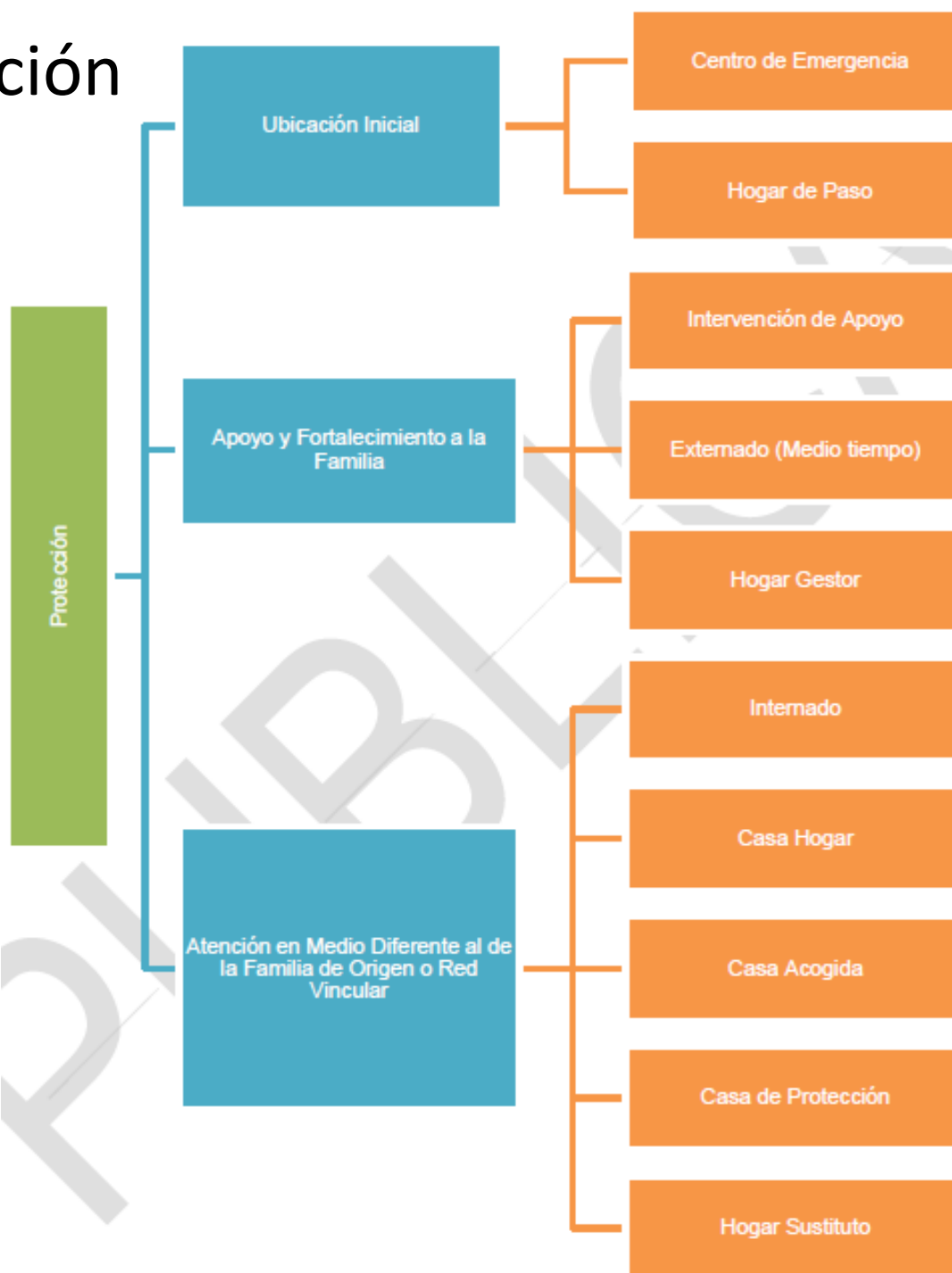
RUBRO	Cupos	Inversión
COMUNIDADES ETNICAS Y RURALES	1350	1.217.203.353
FAMILIAS PARA LA PAZ	7.277	5.951.338.245

Protección

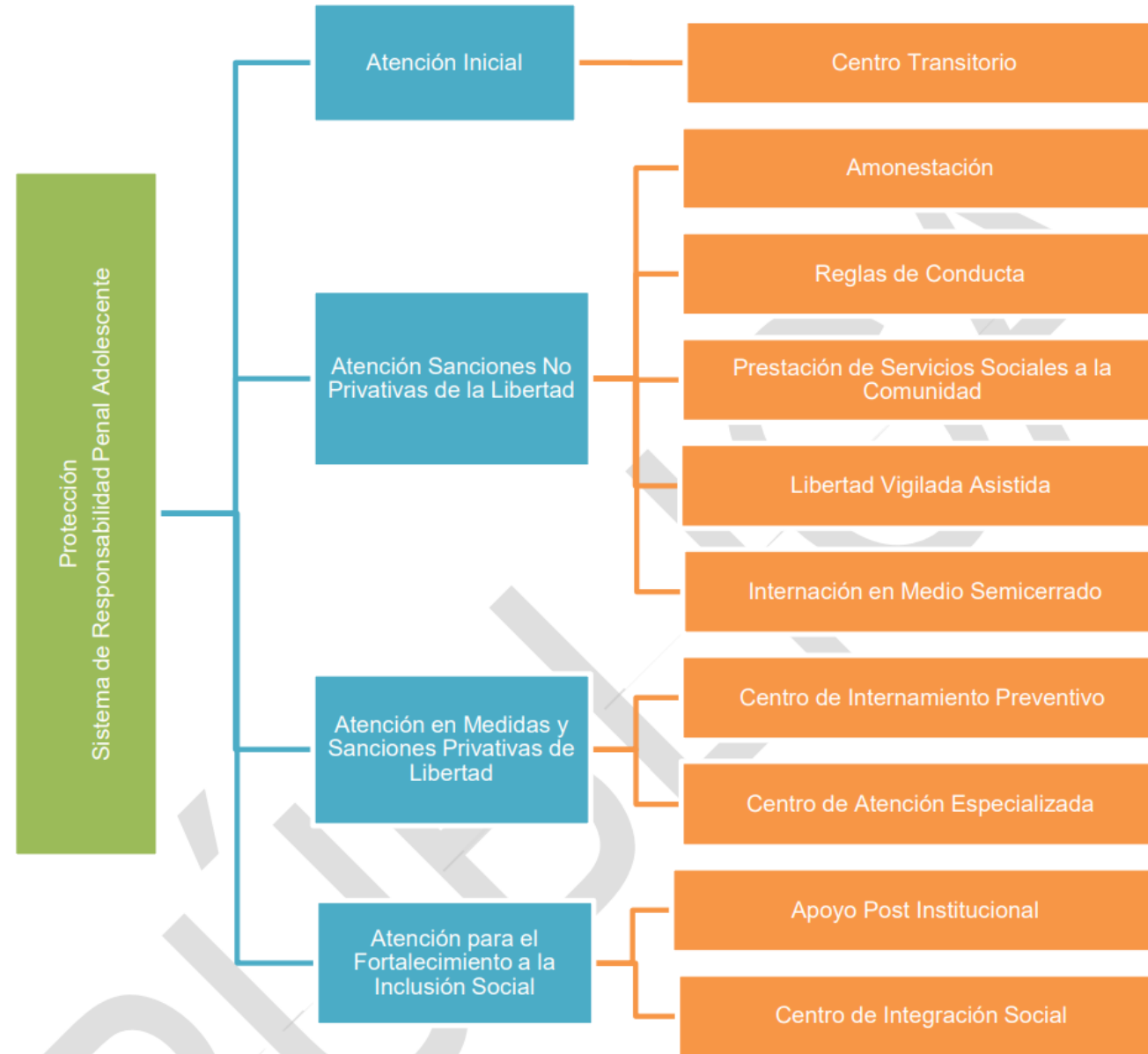
Servicios Protección



Servicios Protección



Servicios Protección



Inversión Protección

RUBRO	Cupos	Inversión
APOYO Y FORTALECIMIENTO A LA FAMILIA	4.040	17.832.663.872
RESTABLECIMIENTO EN LA ADMINISTRACION DE JUSTICIA	2338	20.013.921.353
VICTIMA DE CONFLICTO ARMADO	254	1.603.581.411
VULNERABILIDAD O ADOPTABILIDAD	5106	65.588.532.432

MESAS PÚBLICAS

Se realizaron 17 mesas públicas: una por cada Centro Zonal

Se generaron compromisos en 11 de las 17 Mesas Públicas

Los compromisos están en relación con las inasistencias de algunos actores relevantes en las jurisdicciones de los Centros Zonales. Asistencia técnica sobre primera infancia, personal calificado y mejoramiento de infraestructuras, rutas de intervención para protección. La información, el Instituto y los hogares comunitarios, involucrar a la comunidad con los programas, seguimiento a las intervenciones Caivas, dotaciones CDI, capacitaciones en temas de salud mental, involucrar a las autoridades municipales, revisar comportamientos de operadores, integrar a los gestores de la salud, interactuar con la Gobernación Antioquia y crear programas de apoyo para mejorar la intervención del Instituto.



MESAS PÚBLICAS

Seguimiento Compromisos

Agosto

- 3 compromisos pactados y cumplidos
- CZ: Noroccidental y La Meseta

Septiembre

- 7 compromisos pactados
- 6 compromisos cumplidos
- CZ: Suroriental, Penderisco, Suroeste, Urabá, Occidente, Magdalena medio

¡GRACIAS!



BIENESTAR
FAMILIAR